



**MINISTÈRE
DE L'AGRICULTURE
ET DE LA SOUVERAINETÉ
ALIMENTAIRE**

*Liberté
Égalité
Fraternité*

Certificat de spécialisation Utilisation et Conduite d'Attelages de Chevaux

CEF – 04 avril 2024



Cadre de la rénovation du CS « Utilisation et Conduite d'Attelage de Chevaux »

Quel cadre et quels objectifs suivis par la DGER en termes de rénovation de diplôme ?



Actualisation des compétences
professionnelles

Prise en compte des politiques
publiques portées par le MASA



Cadre national des certifications
professionnelles

Un CS n'est pas un diplôme mais un titre à finalité professionnelle

**Diplôme
d'appui**
Profil
d'emploi
complet.

CS
Qualification

Maîtrise d'activités
techniques spécifiques.

Différents emplois :
ouvrier, chef de travaux,
responsable cynégétique
....

Distinction diplôme/certificat de spécialisation

Diplôme, centré sur un profil d'emploi complet qui peut revêtir des configurations variées selon les contexte/conditions d'exercice.

≠

CS ⇔ Qualification

Maîtrise d'activités techniques ciblées spécifiques qui requièrent des savoirs, savoir-faire, gestes et comportements professionnels spécialisés.

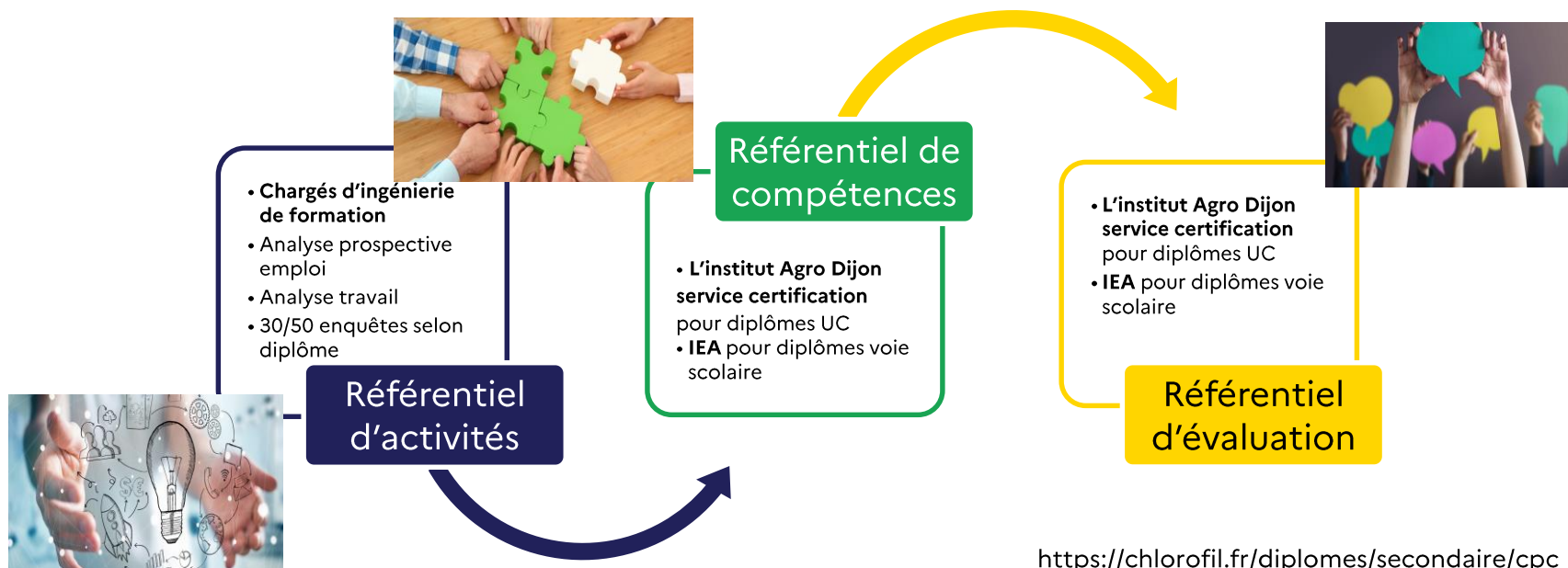
Usage **dans différents emplois, dans des configurations variées**, quels que soient le statut ou la place du titulaire dans l'organigramme de l'entreprise.

⇒ **Pratique/maîtrise professionnelle des activités cœurs du profil d'emploi visé**

Appuyé sur un diplôme

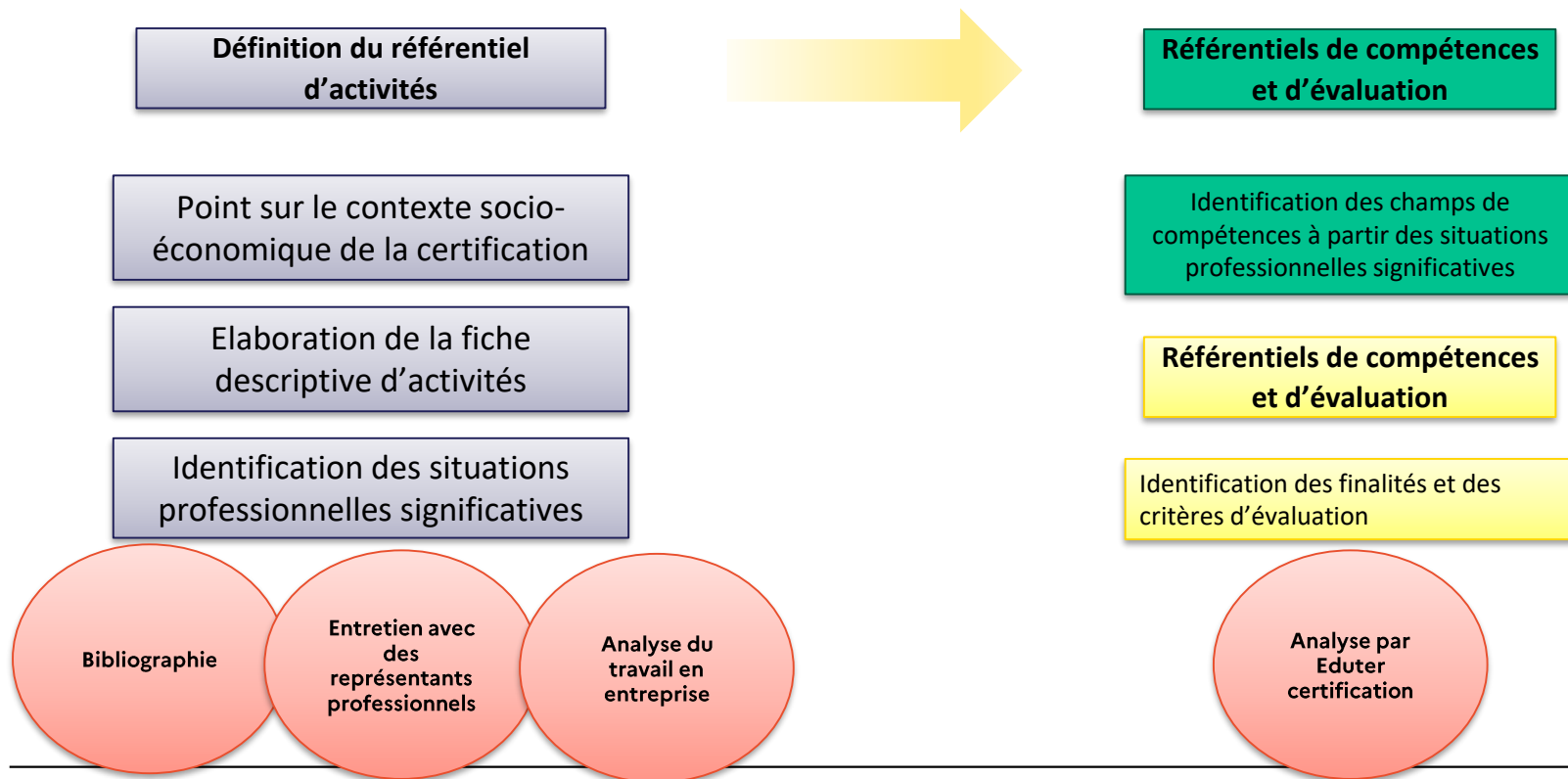
⇒ **Expertise technique complémentaire**
⇒ **Logique d'hyper spécialisation**

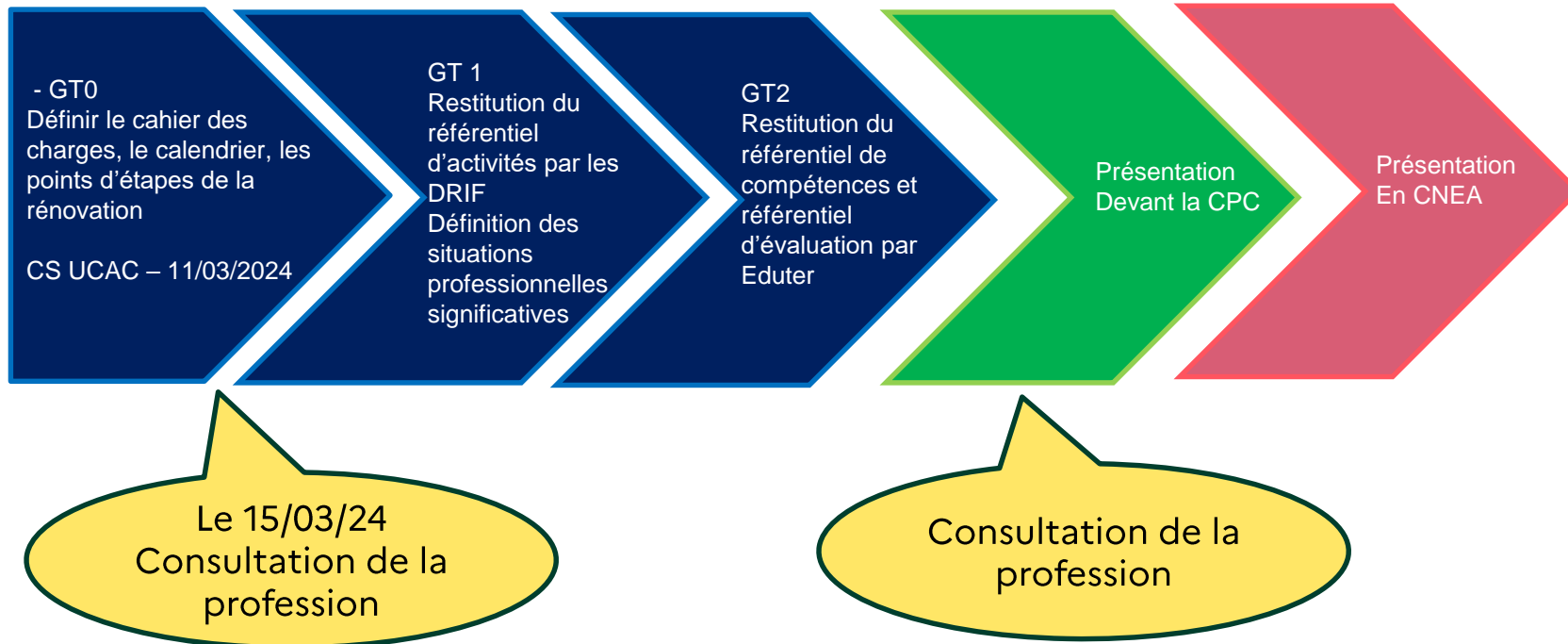
Le processus de rénovation d'un diplôme : fruit d'un lent consensus entre six mois et un an par diplôme



<https://chlorofil.fr/diplomes/secondaire/cpc>

Le travail de nos opérateurs







2. Contexte : l'état actuel du CS « Utilisation et Conduite d'Attelage de Chevaux »

Un CS n'est pas un diplôme mais un titre à finalité professionnelle

**Diplôme
d'appui**

Profil
d'emploi
complet.

CS

Qualification

Maîtrise d'activités
techniques spécifiques.

Différents emplois :
Cocher-meneurs

CAPa
« Palefrenier
Soigneur »
et « Métier
de
l'agriculture »

Maîtrise des techniques de conduite d'un
attelages en paire et en milieu urbain

Mobilisées dans des emplois de cocher meneur

Positionnement du CS UCAC

Arrêté du 5 novembre 2018
portant création de l'option



Diplômes de Niveau 3

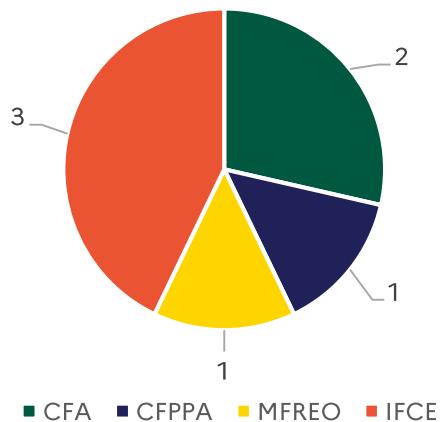
Formation par
Apprentissage
Formation professionnelle
continue - VAE

Délivrance du diplôme
UC

Transporte, en milieu urbain, à l'aide d'un véhicule hippomobile :

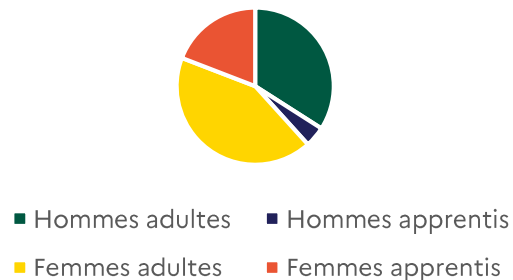
- des personnes,
- des marchandises,
- tout autre chargement

Quelques chiffres ...

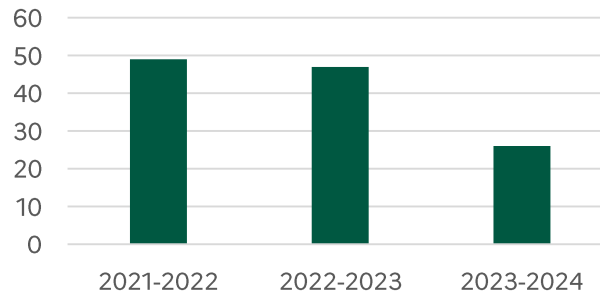


2022-23 :
 7 établissements habilités, situés dans 5 régions
 différentes

Répartition des candidats par statut et par sexe
2022-23



Evolution des effectifs sur 3 ans





3. Objectifs et attendus de la rénovation du CS « Utilisation et Conduite d'Attelage de Chevaux »

Les enjeux de la rénovation ... Pour le MASA

**Réponses aux attentes de la loi du
5 septembre 2018 pour la liberté
de choisir son avenir
professionnel**

Attentes

Réaffirmer l'insertion professionnelle des certifications

Construire la possibilité de parcours professionnels

Rendre plus lisibles ces diplômes en s'assurant de leur articulation avec les autres certifications des filières concernées

Poursuivre la meilleure prise en compte de la transition agro-écologique....

Prise en compte du bien-être animal, de la santé et la sécurité au travail, de la souveraineté alimentaire

Prendre en compte le contexte de cette filière notamment le bien-être animal, les défis liés au changement climatique, ...

**Réaffirmer les politiques
publiques du Ministère de
l'agriculture :**

Les objectifs de la rénovation ... La demande des professionnels

Introduire une autre dimension d'usage
professionnel de l'attelage :

- ✓ usage agricole (viticulture, maraichage, ...),
- ✓ usage forestier (débardage, ...),
- ✓ transport de personnes ou d'un chargement.

Les questionnements ...

Positionnement des usages professionnels de l'attelage : poids des différentes activités (transports de personnes, usage agricole, forestier, ...)

Dénominateur commun des différents usages de l'attelage ; différences selon l'usage (transport, travaux agricoles, débardage) et le contexte (urbain, rural, forestier)

Changement de niveau du CS (actuellement de niveau 3, évolution possible vers un niveau 4 selon le niveau d'autonomie du conducteur d'attelage)

Réflexion sur le diplôme d'appui : diplôme lié aux activités équinnes, diplômes techniques : quelle logique de poursuite d'études ?

Positionnement de la méthode Achenbach : application aux travaux agricoles et forestiers ?

