

MÉDIATION ÉQUINE : OÙ EN SOMMES NOUS ?

CONSEIL DE L'EMPLOI ET DE LA FORMATION, LE 4 AVRIL 2024

Patrice ECOT, Ingénieur développement « médiation équine »
DU Relation d'Aide par la Médiation Animale

Les conditions du développement

État des lieux

Définition

Historique

Les formations actuelles

Actions de l'IFCE

Les professionnels de la médiation équine

Le SIPME : Syndicat
Interprofessionnels des
Praticiens de la Médiation
Equine

Le département Cheval et
Diversité de la FFE

Les conditions du développement

Caractériser les pratiques
professionnelles

Identifier les compétences clés

Encadrer la professionnalisation
de la filière

La médiation équine aujourd'hui

- Des professionnels aux compétences multiples,
- des pratiques très variées,
- pour un large public de bénéficiaires



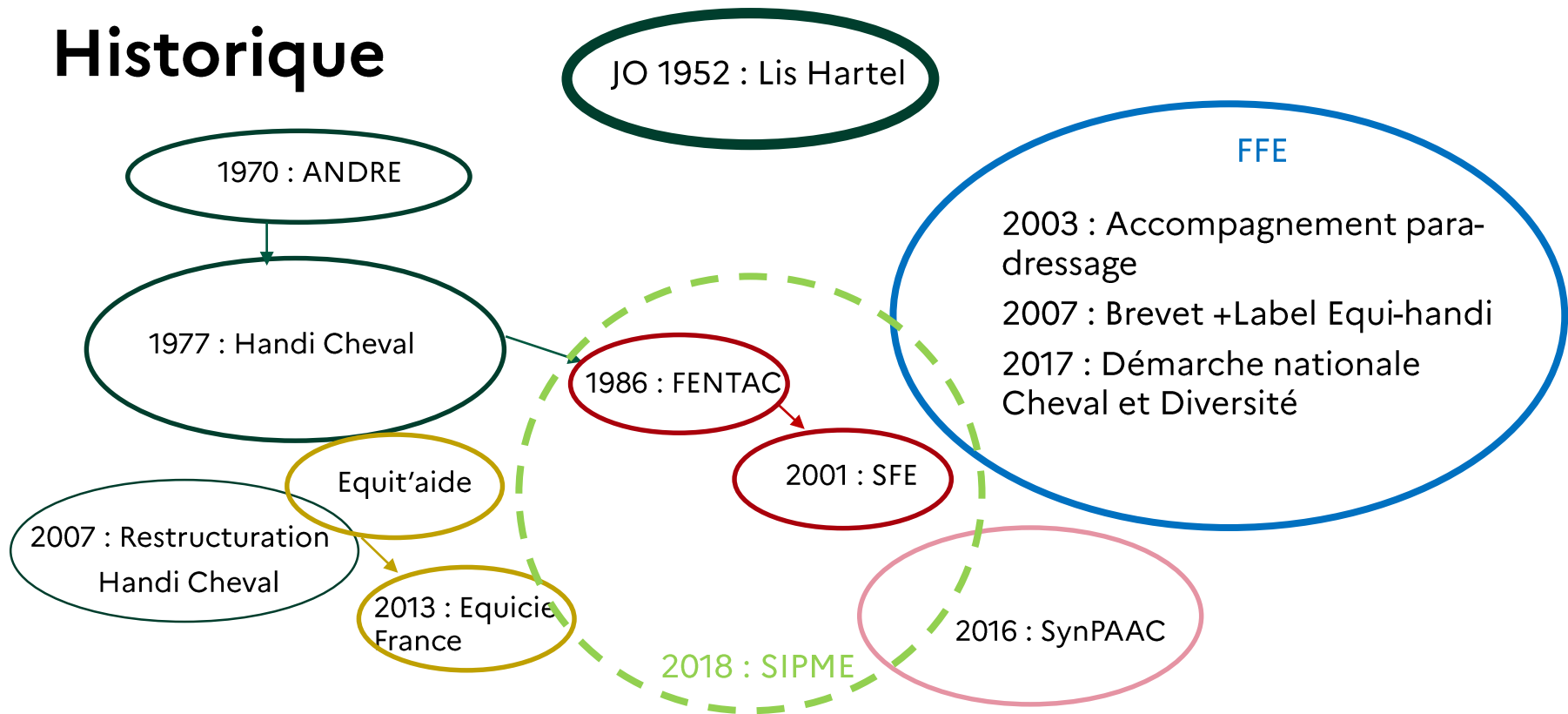
Définition de la médiation équine

Une démarche d'accompagnement s'appuyant sur la mise en **relation intentionnelle**, des équidés et des personnes en demande.

Elle utilise les **caractéristiques inhérentes** du cheval. Ce partenaire **singulièrement choisi**, interagissant, est positionné, par un(e) **professionnel(le) spécifiquement formé(e)**, dans un projet individualisé.

Ce projet s'inscrit dans le **parcours de vie** de la personne dans un objectif thérapeutique, éducatif, social, de développement personnel et professionnel ou sportif.

Historique



Les formations

- À l'équicie
 - L'école européenne d'équicien
- À l'équithérapie, la thérapie avec le cheval, l'hippothérapie
 - FENTAC
 - Société française d'équithérapie (SFE)
 - Institut de formation en Equithérapie (IFEq)
 - FFE : médiateur équin mention « Equithérapie » OU « Hippothérapie »
- À l'équitation adaptée aux difficultés particulières
 - FFE : BPJEPS + BFE Equi-Handi et ou BFE Equi-social
 - Aix – Marseille Université : Licence STAPS – Activité Physique Adaptée et Santé
- À l'équicoaching
 - Visionpure

Autres formations

- À la médiation équine
 - Cheval Emoi
- À l'équicoaching
 - Les Carnets d'Eveil
 - L'Académie Equicoaching
 - Horses and coaching
- À la médiation animale
 - DU Relation d'Aide par la Médiation Animale, Université Clermont Ferrand
 - Institut de zoothérapie
 - Agatée France
 - Ecole française de la médiation par l'animal
 - Umanima Formation ...

L'IFCE en appui à la filière

Actions dans le cadre du Pôle Développement, Innovation, Recherche

- Equimeetings médiation équine : 2012, 2018, 2020, 2022 et 2024 à Vichy
- 3 études financées par l'IFCE :
 - Analyse technico-économique des activités de médiation équine et d'équitation adaptée
 - Cadre légal et réglementation applicable aux activités de médiation équine
 - Analyse des besoins en matière de médiation équine et d'activités équestres adaptées
- Webconférences :
 - Choix des sujets en concertation avec le SIPME et la FFE
 - Intervenants = professionnels de la médiation équine
- Groupe de travail R&D médiation équine
 - Diffuser des informations validées
 - Initier de nouveaux projets de recherche

Syndicat Interprofessionnel des Praticiens de la Médiation Équine



Sophie Peignier
Présidente du SIPME

Le Syndicat

La création du SIPME

Créé lors de l'assemblée constituante du 26 novembre 2018, le SIPME a pour objectif de représenter les différents courants et acteurs en médiation équine en France.

Il rassemble praticiens et organismes spécialisés en médiation avec le cheval, dans les activités sportives, thérapeutiques ou d'accompagnement



Syndicat Interprofessionnel des Praticiens de la Médiation Équine



S I P M E



Défendre

Les intérêts matériels et moraux des femmes, des hommes et des organismes exerçant en France des activités de médiation équine, et en particulier :

- Promouvoir & développer la filière
- Veiller à l'amélioration constante des pratiques, des formations, des diplômes, et des connaissances au sein de la filière
- Lutter contre les pratiques ne répondant pas à des standards de qualité ou d'éthique



Représenter

La filière médiation équine dans son unité et sa diversité partout où cela est nécessaire, de façon neutre et indépendante.

Réunion CEF 4 avril 2024



Rassembler

Assurer la cohésion, la pluralité, la confraternité, l'échange et la diversité au sein et entre les différentes branches professionnelles qui constituent la filière médiation équine.

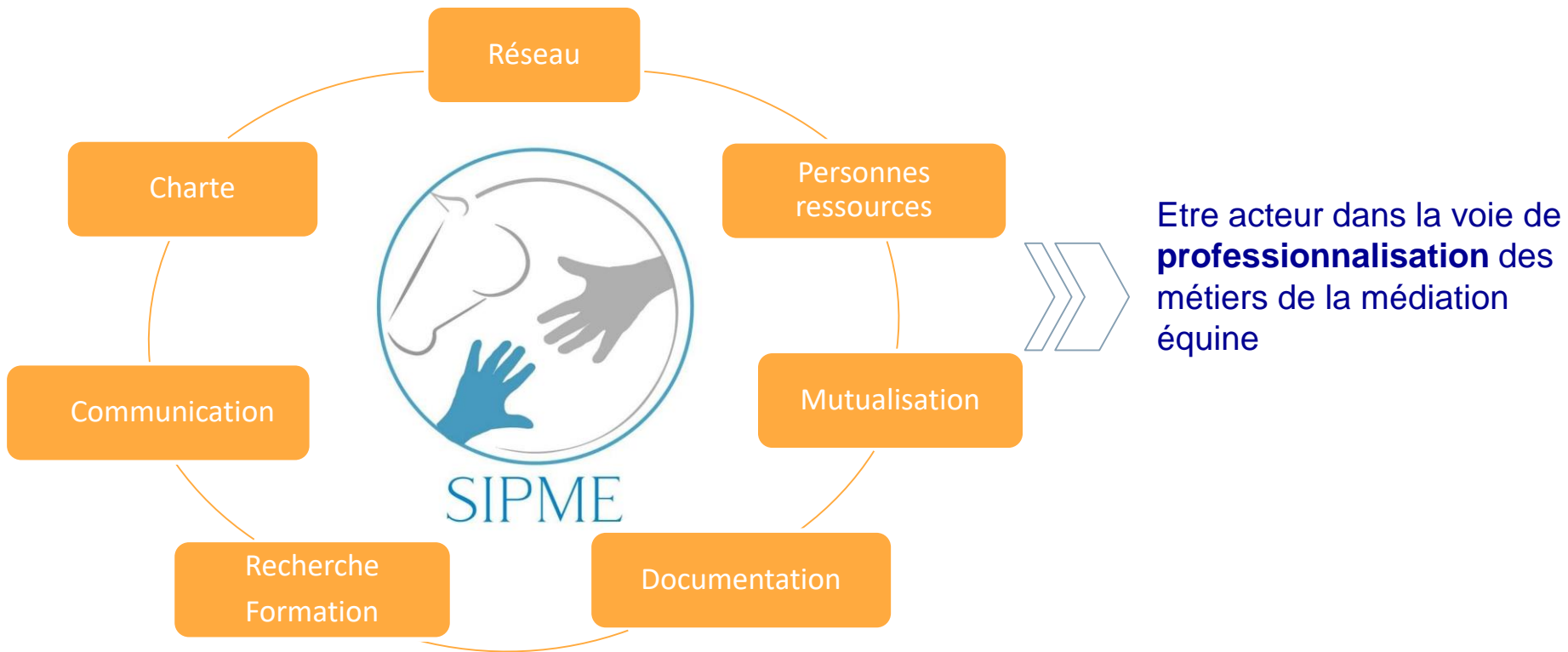
Le SIPME, un
moteur pour
toute la filière

Les actions

Avec les adhérents du SIPME

- **Soutenir** les différents professionnels de la médiation équine
- **Mutualiser** les expériences
- **Inform**er les publics et **Promouvoir** les actions en médiation équine
- Être un **interlocuteur et représentant** auprès des instances publiques et privées
 - les instances administratives et politiques (en particulier les MDPH, MSA)
 - le milieu médical et médico-social (Centres de Ressources, services hospitaliers, CAMSP, établissements médico-éducatifs...)
 - le milieu équin (FFE, IFCE...)

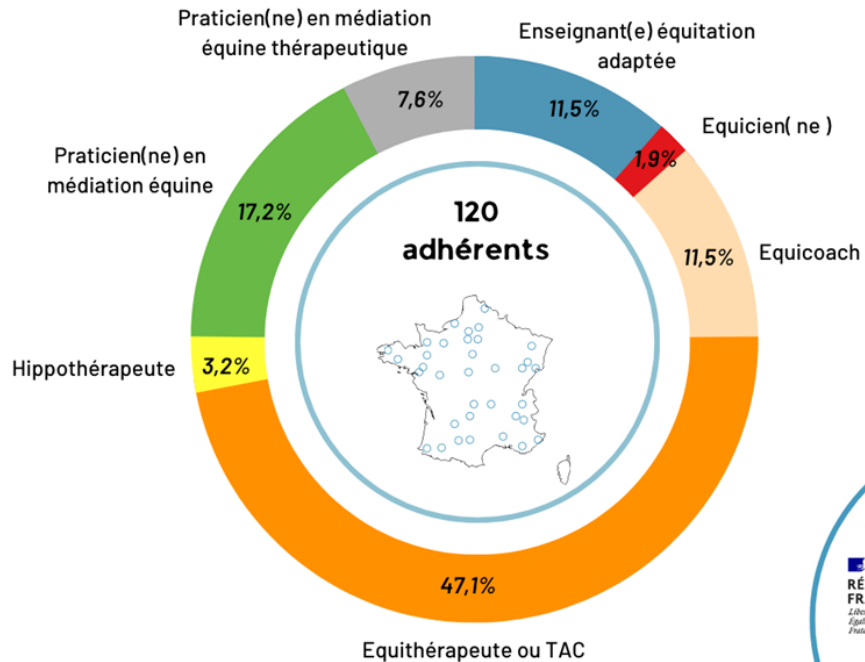
Les actions



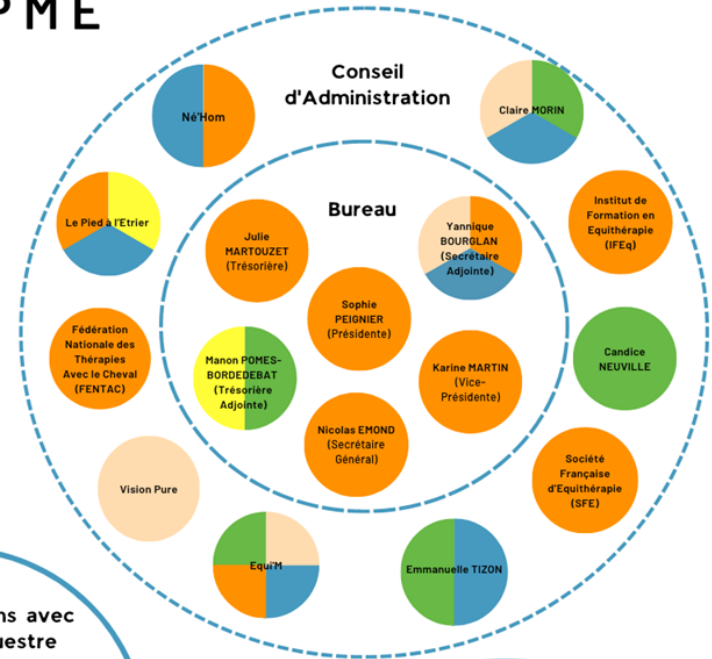


Syndicat
Interprofessionnel des
Praticiens de la
Médiation
Équine

Le Réseau SIPME



Répartition des pratiques au sein du SIPME



Nous travaillons avec le milieu équestre



Nous travaillons aussi avec



Le SynPAAC

Vocation : Le SynPAAC (Syndicat des Professionnels de l'Accompagnement Assisté par le Cheval) est une organisation socio-professionnelle qui regroupe et fédère les Professionnels de l'Accompagnement Assisté par les Chevaux, dans leurs activités d'**équicoaching**.

Missions / objectifs :

- Contribuer au **développement** du métier d'équicoach et à sa **reconnaissance institutionnelle**.
- **Accompagner** les adhérents dans l'exercice de leur pratique professionnelle.
- Faire connaître la pratique et **défendre** les intérêts des adhérents.
- Assurer le respect d'un code de **déontologie**.
- Garantir le professionnalisme des Membres Titulaires Accrédités au moyen d'un processus d'**accréditation** et du **référentiel de compétences** qui lui est associé.

Le SynPAAC en 2023



SYNDICAT DES PROFESSIONNELS DE L'ACCOMPAGNEMENT ÉQUESTRE PAR LE CHEVAL

Une soixantaine de membres

Gouvernance :

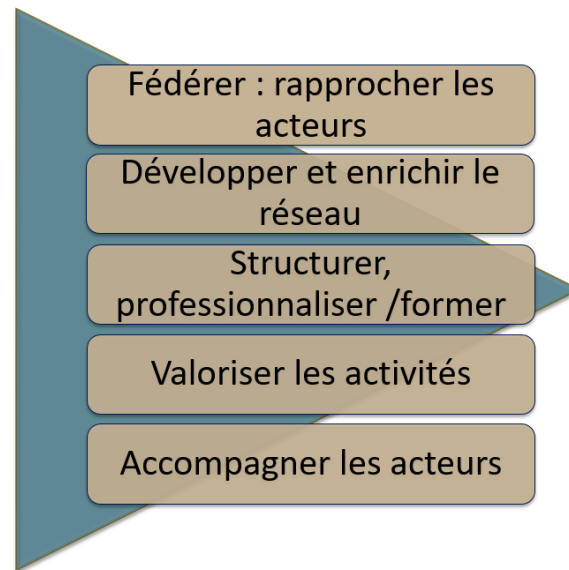
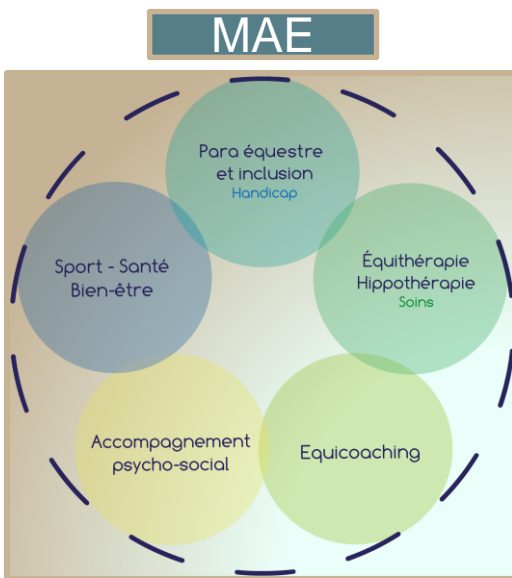
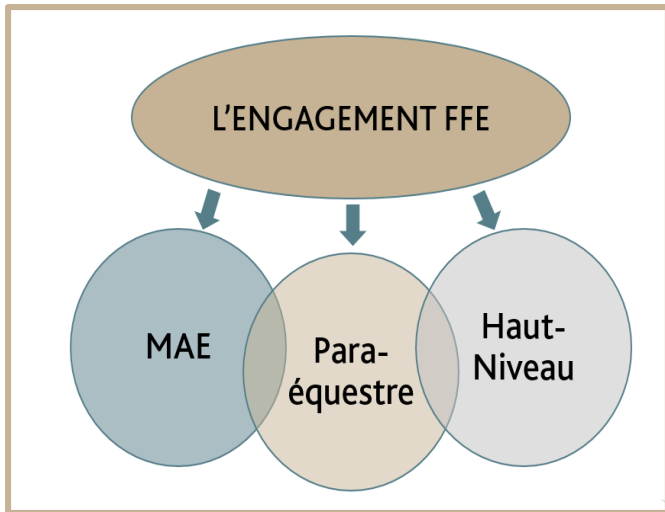
- Conseil d'administration : 18
- Bureau : 9

Commissions

- Accréditation
- Reconnaissance métier
- Communication
- Gouvernance / déontologie
- Groupes de travail extérieurs :
 - SIPME
 - SIMACS et fédé de coaching



La FFE : démarche Cheval et Diversité – Structuration



La FFE : démarche Cheval et Diversité

Quelques données ➔ + 9600 adhérents /+ 675000 licenciés

Para équestre

Délégation pour le para dressage depuis 2017 et para équestre depuis 2022
150000 personnes en situation de handicap pratiquent dans le établissements équestres.

Formations

En 2023 : 75 diplômés Equi Handi + 15 Equi social
⇒ **Depuis 2009 : 900 mental – 600 moteur**
A ce jour :

- **Formation médiateur équin** : 60 professionnels (équestres et soignants) formés
- Formation initiation : déploiement en cours / 5 régions.

Actions / Partenariats

- Programme Cheval et Altérité
- Projet EHPAD / EquiAction...
- Dossiers communs avec IFCE : événements, études scientifiques...

Les conditions du développement

- Caractériser les pratiques professionnelles
- Identifier les compétences clés
- Encadrer la professionnalisation de la filière