

# LES IDÉES REÇUES SUR PIEDS-NUS / PIEDS FERRÉS



Pierre Auque,  
Maréchal ferrant



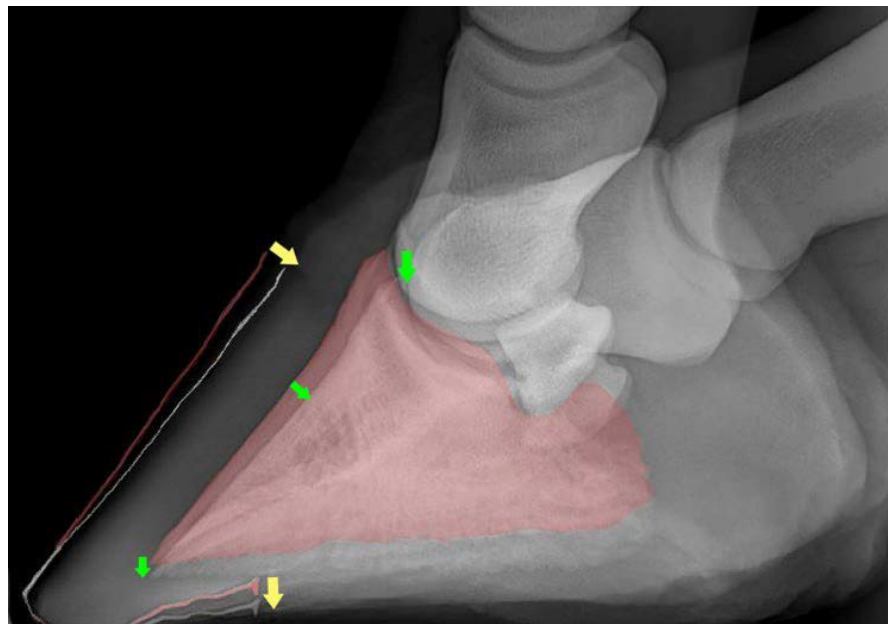
Franck Tabac,  
Maréchal ferrant

**ASKIP, quand on protège les pieds d'un cheval (fers, boots, résine, plaques,...), il peut travailler plus longtemps, et sur des terrains difficiles. C'est vrai ?**



Photo Franck Tabac

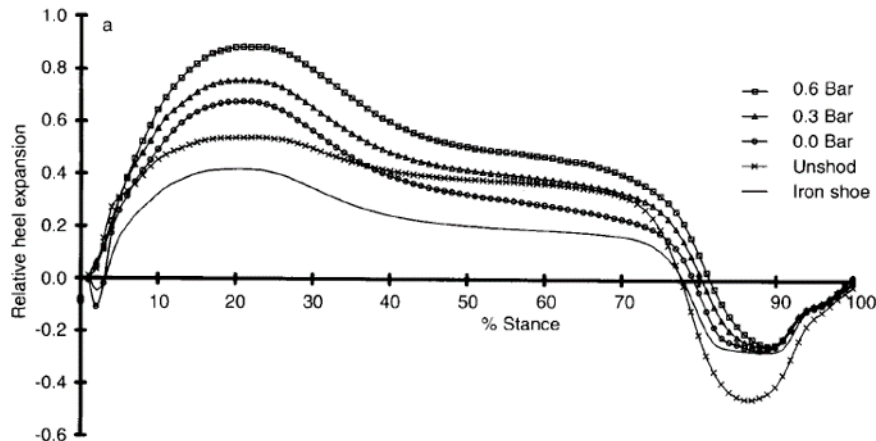
**ASKIP, quand on met des fers, le pied est bloqué et ne peut plus bouger.  
C'est vrai ?**



Pollitt, Equine Foot Studies, 1992

ASKIP, quand on met des fers, le pied est bloqué et ne peut plus bouger.  
C'est vrai ?

En 2001 en Suède, une étude mesure l'expansion et la contraction sur 5 chevaux au pas et au trot en comparant le pied ferré et le pied-nu avec des pressions sur la fourchette.



Roepstorff et al., In vivo and in vitro heel expansion in relation to shoeing and frog pressure, 2001

ASKIP, quand on met des fers, le pied est bloqué et ne peut plus bouger.  
C'est vrai ?

En 2019 en Belgique, une étude mesure  
l'expansion et la contraction sur cinq chevaux  
au pas, au trot et au galop en comparant le  
pied ferré, le pied-nu et un Split Toe Shoe.



Brunsting et al., Can the hoof be shod without limiting the heel movement ? A comparative study between barefoot, shoeing with conventional shoes and a split-toe shoe, 2019

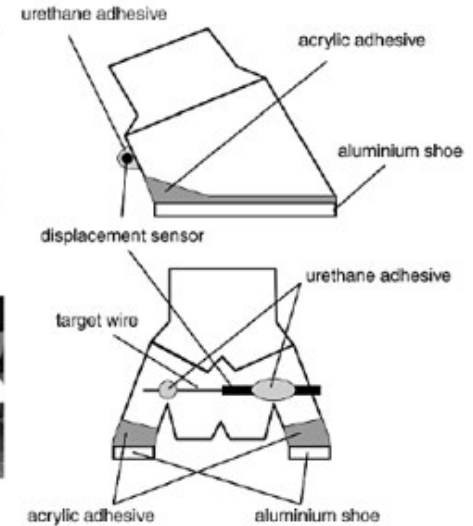
## ASKIP, les clous brochés dans la paroi empêchent le sabot de bouger. C'est vrai ?



Brunsting et al., Can the hoof be shod without limiting the heel movement ? A comparative study between barefoot, shoeing with conventional shoes and a split-toe shoe, 2019

## ASKIP, quand le fer est collé, le pied a autant de mouvements que broché. C'est vrai ?

En 2010 au Japon, une étude mesure sur 7 chevaux aux trois allures, les différences d'expansion et de contraction entre des fers brochés et des fers collés.



Yoshihara et al., Heel movement in horses: comparison between glued and nailed horse shoes at different speeds, 2010

## Oui, mais c'est parce que le fer est collé sur la partie arrière ?

En 2022 au Japon, une étude mesure les différences de contraction et d'expansion des talons entre des fers collés sur les pinçons et des fers brochés.



Takahashiet al., Comparison of heel movement between two different glue-on type shoes and nailed shoes in Thoroughbreds, 2022



## ASKIP, ce sont ces mouvements d'expansion et de contraction qui permettent une bonne circulation sanguine. C'est vrai ?

Le pied agit comme une pompe qui fonctionne avec la déformation du sabot lors de la mise en charge et lors de la décharge.



Pollitt, Equine Foot Studies, 1992

ASKIP, ce sont ces mouvements d'expansion et de contraction qui permettent une bonne circulation sanguine. C'est vrai ?

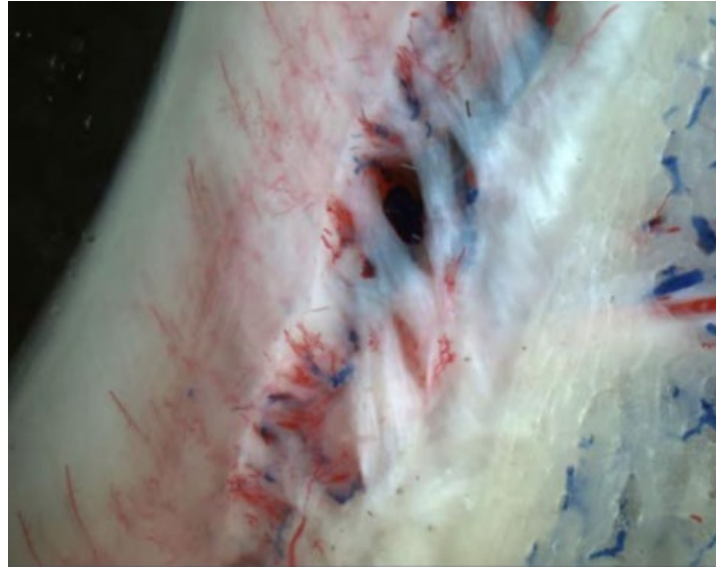
C'est la « Théorie des 5 cœurs »



1851 nov 14q2ah1C 10

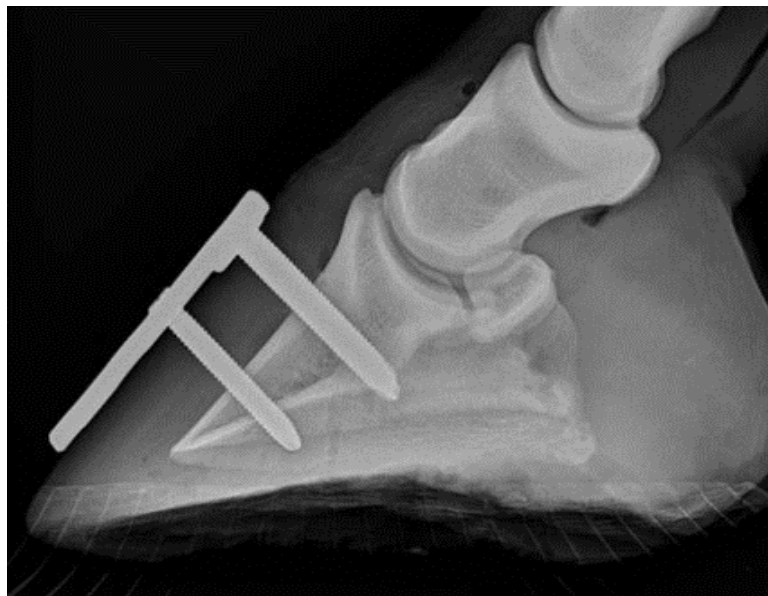
Bouley H. Traite du pied du cheval : La structure, des fonctions et des maladies de cet organe, Labe by Horses, 1st edition, 1851

ASKIP, ce sont ces mouvements d'expansion et de contraction qui permettent une bonne circulation sanguine. C'est vrai ?



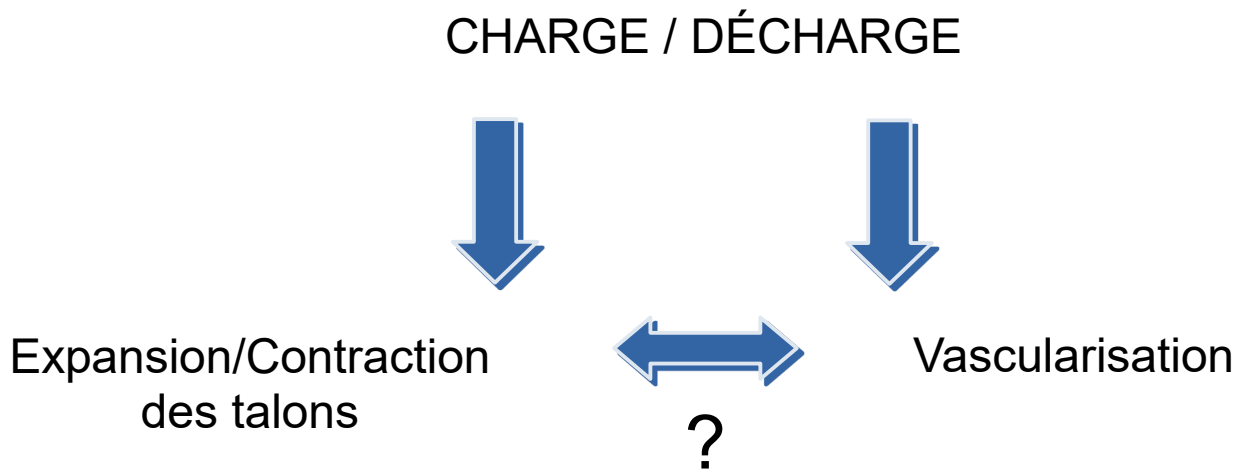
Pollitt, The Anatomy and Physiology of the Suspensory Apparatus of the Distal Phalanx, 2010

ASKIP, ce sont ces mouvements d'expansion et de contraction qui permettent une bonne circulation sanguine. C'est vrai ?



Pollitt, The Anatomy and Physiology of the Suspensory Apparatus of the Distal Phalanx, 2010

ASKIP, ce sont ces mouvements d'expansion et de contraction qui permettent une bonne circulation sanguine. C'est vrai ?



Pollitt, The Anatomy and Physiology of the Suspensory Apparatus of the Distal Phalanx, 2010

## Askip, il faut couper la paroi pour que le cheval ne s'appuie que sur sa fourchette et sa sole. C'est vrai ?



D'après cette étude :

« L'absence de pression sur la sole lorsque le pied est en charge avec la paroi intacte suggère qu'une charge excessive sur la sole n'est pas physiologique. »

Pollitt, The Anatomy and Physiology of the Suspensory Apparatus of the Distal Phalanx, 2010



## Askip, les pieds-nus ont une meilleure circulation sanguine que les pieds ferrés. C'est vrai ?

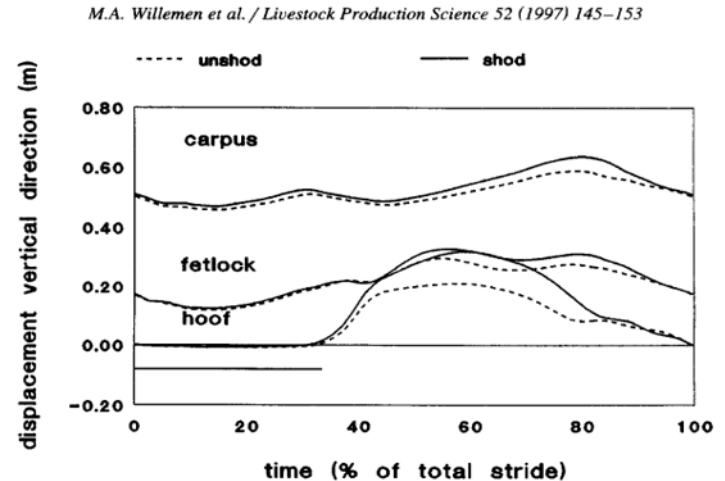
Aucune recherche à ce jour n'a prouvé que le pied-nu a une vascularisation différente du pied ferré.

**Askip, quand le cheval a les antérieurs déterrés, il monte davantage les genoux, vu que c'est plus léger, il a donc de meilleures notes en dressage. C'est vrai ?**

En 1997 aux Pays Bas, on étudie sur 12 purs sangs les effets du ferrage.



Photo Pierre Auque



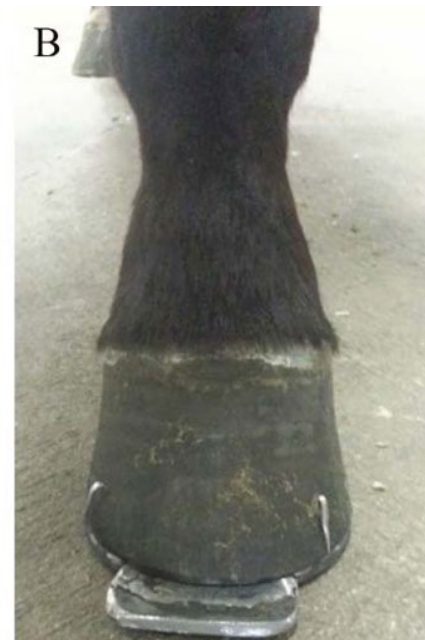
Willemen et al., The improvement of the gait quality of sound trotting warmblood horses by normal shoeing and its effect on the load on lower forelimb, 1997



## Askip, la locomotion est différente avec des hipposandales. C'est vrai ?

En 2014 aux USA, on étudie la locomotion sur 6 chevaux entre :

- des pieds-nus,
- des pieds avec des hipposandales,
- des pieds ferrés avec une extension de pince de 5 cm



Amitrano et al., Short communication : Changes in gait after two weeks of shoeing in previously barefoot horses, 2014

## Askip, quand on met des fers, les chevaux boiteux boitent moins. C'est vrai ?

Aux USA, on étudie sur 14 chevaux pendant 2 cycles de ferrages les différences de mouvements avec des chevaux boiteux ou dissymétriques.



Photo Pierre Auque

Panos et al., Short communication : Changes in gait after two weeks of shoeing in previously barefoot horses, 2023

## C'est parce que les fers protègent ?

En 2018, on étudie en Suisse sur 10 chevaux les différences spatio-temporelles au trot entre plusieurs ferrures et des pieds-nus.



Stutz et al., Effect of three types of horseshoes and unshod feet on selected non-podal fore limb kinematic variables measured by an extremity mounted inertial measurement unit sensor system in sound horses at the trot under conditions of treadmill and soft geotextile surface exercise, 2018

## Askip, un cheval pieds-nus va plus vite. C'est vrai ?

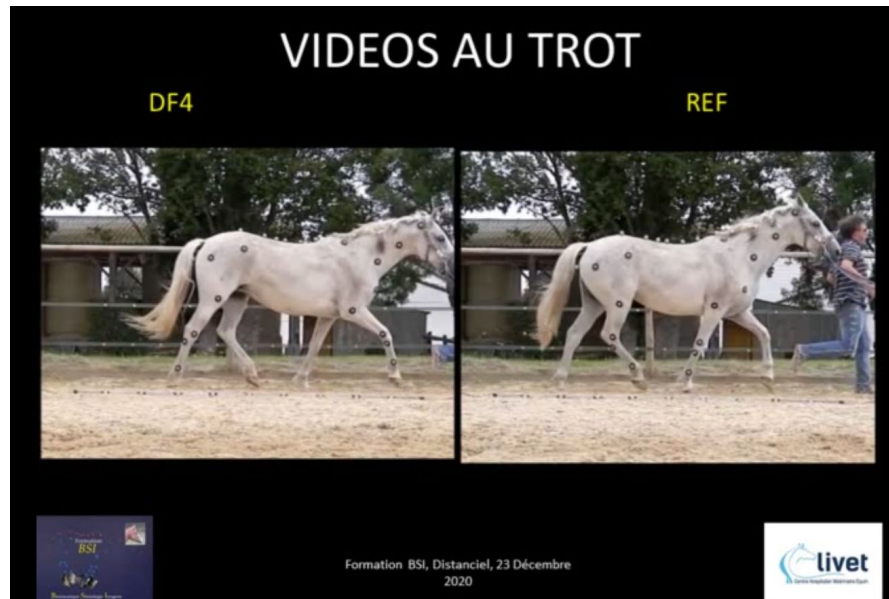
En 2020, on étudie 76 000 courses de trot en Suède entre 2013 et 2015.



Solé et al., Benefits and risks of barefoot harness racing in Standardbred trotters, 2020

## Askip, un cheval pieds-nus tourne plus court. C'est vrai ?

En 2018, on étudie en France sur 6 chevaux les différences cinématiques de plusieurs ferrages et notamment les différences ferré / pieds-nus.



Caure et al., The influence of different hind shoes and barefeet on horses kinematics at a walk and trot on a soft surface, 2018

Askip, un cheval pieds-nus tourne plus court. C'est vrai ?



Askip, un cheval pieds-nus tourne plus court. C'est vrai ?



Askip, un cheval pieds-nus tourne plus court. C'est vrai ?





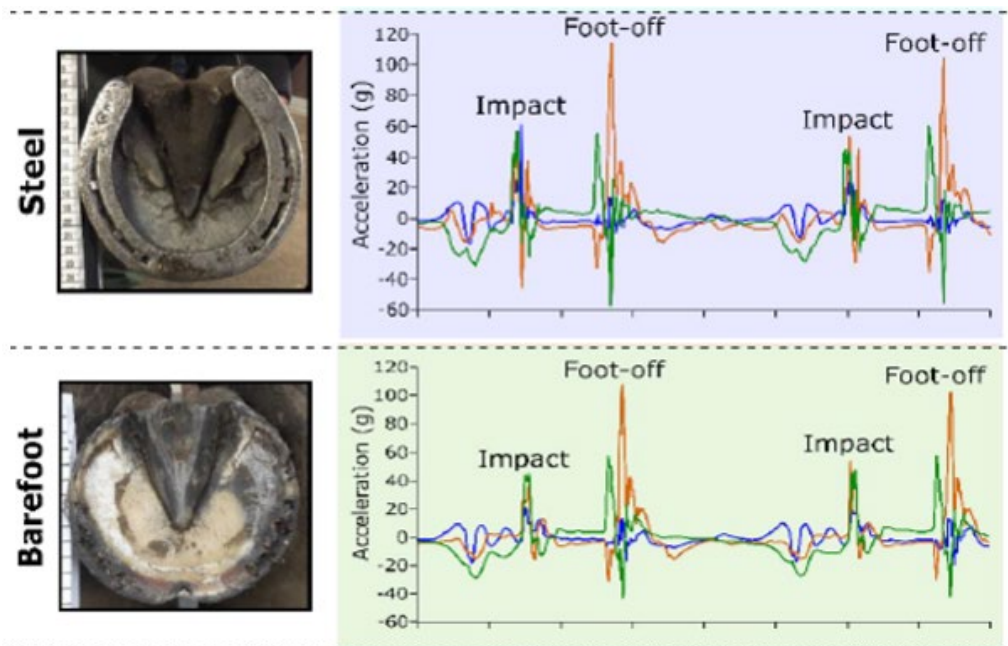
## Askip, les pieds-nus ont un meilleur amorti quand le sabot attaque le sol. C'est vrai ?

En 2021 en Angleterre, on étudie les accélérations de 13 chevaux lors de l'atterrissage du sabot avec différents fers (acier, aluminium, caoutchouc) et des pieds-nus.



Horan et al., Influence of speed, ground surface and shoeing condition on hoof breakover duration in galloping Thoroughbred racehorses, 2021

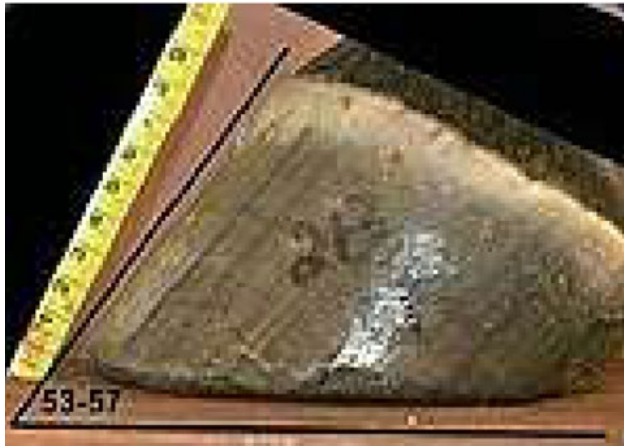
Askip, les pieds-nus ont un meilleur amorti quand le sabot attaque le sol.  
C'est vrai ?



Horan et al., Influence of speed, ground surface and shoeing condition on hoof breakover duration in galloping Thoroughbred racehorses, 2021

## Askip, le sabot se redresse et devient plus petit quand on passe pieds-nus. C'est vrai ?

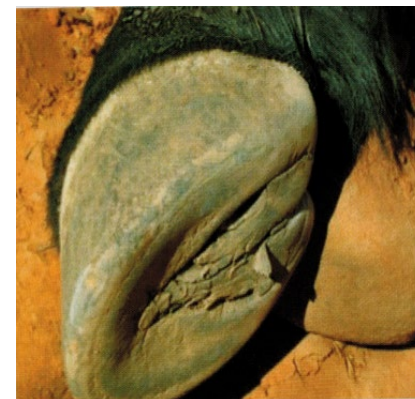
En 2019, on étudie aux USA les différences de conformation de pieds de 11 chevaux après 7 semaines de déferrage.



Malone et al., Changes in hoof shape during a seven-week period when horses were shod versus barefoot, 2019

## Askip, le cheval sauvage n'a pas besoin de fers, comment ça se fait ?

En 2013 en Australie, on effectue des contrôles radiographiques et histologiques de 100 pieds de brumbies provenant de six régions différentes.



Hampson et al., The feral horse foot. Observational study of the effect of environment on themorphometrics of the feet of 100 Australian feral horses, 2013

## Askip, le cheval sauvage n'a pas besoin de fers, comment ça se fait ?

Sur une population de mustangs, suivie 7 années par Joel Berger, l'âge moyen au décès était autour de 8 ans.

À l'Île de Sable (Nouvelle Écosse), l'espérance de vie se situait autour de 5 ans (Welsh, 1975)



Photo Goldbeck and Greyling

Hélène Roche, Idées reçues sur les chevaux sauvages, IFCE, 2019

## Askip, tous les chevaux peuvent travailler pieds-nus. C'est vrai ?

Pour chaque cheval, ça dépend de plusieurs facteurs :



## Askip, tous les chevaux peuvent travailler pieds-nus. C'est vrai ?

Pour chaque cheval, ça dépend de plusieurs facteurs :

- la race

CONFORMATION/RACE	
Shetland	5
Poney	4
Ibénique	3
Arabe	2
Trait	1
Cheval de selle	0
Trotteur	-1
Quarter	-2
Pur sang	-4
MALUS	
Obésité	-2

## Askip, tous les chevaux peuvent travailler pieds-nus. C'est vrai ?

Pour chaque cheval, ça dépend de plusieurs facteurs :

- la race
- la discipline pratiquée par le cavalier

DISCIPLINE	
Rien	5
Loisir	2
<u>CSO</u>	1
Dressage	1
Course	-1
Attelage	-3
Complet	-3
Endurance/Randonnée	-5



## Askip, tous les chevaux peuvent travailler pieds-nus. C'est vrai ?

Pour chaque cheval, ça dépend de plusieurs facteurs :

- la race
- la discipline pratiquée par le cavalier
- la quantité de travail

QTE DE TRAVAIL	
Rien	5
Moins d'1 fois/semaine	2
2 fois/semaine	0
3 ou 4 fois/semaine	-2
5 fois/semaine	-3
Tous les jours	-5
MALUS	
Irregularité	-2

## Askip, tous les chevaux peuvent travailler pieds-nus. C'est vrai ?

Pour chaque cheval, ça dépend de plusieurs facteurs :

- la race
- la discipline pratiquée par le cavalier
- la quantité de travail
- le type de sol de travail

SOL DE TRAVAIL	
Fibres/caoutchouc	3
Microsable	3
Sable de rivière	1
Sable de carrière	0
Extérieur	-2
Extérieur cailloux ++	-5

## Askip, tous les chevaux peuvent travailler pieds-nus. C'est vrai ?

Pour chaque cheval, ça dépend de plusieurs facteurs :

- la race
- la discipline pratiquée par le cavalier
- la quantité de travail
- le type de sol de travail
- les conditions de vie

CONDITIONS DE VIE	
Box nuit + pré jour	3
Box + 3h paddock	1
Pré 24h/24h	0
Box 24h/24h	0
MALUS	
Boue	-3
Cailloux	-2
Pente	-2
Mauvaise litière	-3

## Askip, tous les chevaux peuvent travailler pieds-nus. C'est vrai ?

Pour chaque cheval, ça dépend de plusieurs facteurs :

- la race
- la discipline pratiquée par le cavalier
- la quantité de travail
- le type de sol de travail
- les conditions de vie
- la saison

SAISON	
Printemps	2
Été	1
Automne	-1
Hiver	-2



## Askip, tous les chevaux peuvent travailler pieds-nus. C'est vrai ?

Pour chaque cheval, ça dépend de plusieurs facteurs :

- la race
- la discipline pratiquée par le cavalier
- la quantité de travail
- le type de sol de travail
- les conditions de vie
- la saison
- la qualité des pieds

<u>QUALITE DE PIEDS</u>	
Pieds très forts	2
Pieds forts	1
Pieds moyens	0
Pieds faibles	-1
Pieds très faibles	-2
<b>MALUS</b>	
Déferrage récent	-1

## Askip, tous les chevaux peuvent travailler pieds-nus. C'est vrai ?

Pour chaque cheval, ça dépend de plusieurs facteurs :

- la race
- la discipline pratiquée par le cavalier
- la quantité de travail
- le type de sol de travail
- les conditions de vie
- la saison
- la qualité des pieds

Pré-requis :

Le cheval doit être suivi par un maréchal ferrant autant qu'il le nécessite.

L'alimentation du cheval doit contenir au moins 1 kg de fibres (herbe ou foin) par tranche de 100 kg d'animal.

## Askip, tous les chevaux peuvent travailler pieds-nus. C'est vrai ?

CONFORMATION/RACE		DISCIPLINE		QTE DE TRAVAIL		SOL DE TRAVAIL		CONDITIONS DE VIE		SAISON		QUALITE DE PIEDS	
Shetland	5	Rien	5	Rien	5	Fibres/caoutchouc	3	Box nuit + pré jour	3	Printemps	2	Pieds très forts	2
Poney	4	Loisir	2	Moins d'1 fois/semaine	2	Microsable	3	Box + 3h paddock	1	Eté	1	Pieds forts	1
Ibérique	3	C&Q	1	2 fois/semaine	0	Sable de rivière	1	Pré 24h/24h	0	Automne	-1	Pieds moyens	0
Arabe	2	Dressage	1	3 ou 4 fois/semaine	-2	Sable de carrière	0	Box 24h/24h	0	Hiver	-2	Pieds faibles	-1
Trait	1	Course	-1	5 fois/semaine	-3	Extérieur	-2					Pieds très faibles	-2
Cheval de selle	0	Attelage	-3	Tous les jours	-5	Extérieur cailloux ++	-5						
Trotteur	-1	Complet	-3					MALUS				MALUS	
Quarter	-2	Endurance/Randonnée	-5					Boue	-3			Déferage récent	-1
Pur sang	-4					MALUS		Cailloux	-2				
						Irregularité	-2			Pente	-2		
										Mauvaise litière	-3		
						<b>TOTAL</b>							
						<b>0</b>							
												<b>Résultat</b>	

## Askip, tous les chevaux peuvent travailler pieds-nus. C'est vrai ?

Cheval		Propriétaire		Lieu		Début éval				Statut		Résultat	
CONFORMATION/RACE		DISCIPLINE		QTE DE TRAVAIL		SOL DE TRAVAIL		CONDITIONS DE VIE		SAISON		QUALITE DE PIEDS	
Shetland	5	Rien	5	Rien	5	Fibres/caoutchouc	3	Box nuit + pré jour	3	Printemps	2	Pieds très forts	2
Poney	4	Loisir	2	Moins d'1 fois/semaine	2	Microsable	3	Box + 3h paddock	1	Été	1	Pieds forts	1
Ibérique	3	CSQ	1	2 fois/semaine	0	Sable de rivière	1	Pré 24h/24h	0	Automne	-1	Pieds moyens	0
Arabe	2	Dressage	1	3 ou 4 fois/semaine	-2	Sable de carrière	0	Box 24h/24h	0	Hiver	-2	Pieds faibles	-1
Trait	1	Course	-1	5 fois/semaine	-3	Extérieur	-2					Pieds très faibles	-2
Cheval de selle	0	Attelage	-3	Tous les jours	-5	Extérieur cailloux ++	-5						
Trotteur	-1	Complet	-3							MALUS		MALUS	
Quarter	-2	Endurance/Randonnée	-5							Boue	-3	Déferage récent	-1
Pur sang	-4					MALUS				Cailloux	-2		
MALUS						Irégularité	-2			Pente	-2		
Obésité	-2									Mauvaise litière	-3		
<b>0</b>													
						<b>TOTAL</b>							<b>Résultat</b>
						<b>0</b>							



## Askip, tous les chevaux peuvent travailler pieds-nus. C'est vrai ?

CONFORMATION/RACE		DISCIPLINE		QTE DE TRAVAIL		SOL DE TRAVAIL		CONDITIONS DE VIE		SAISON		QUALITE DE PIEDS	
Shetland	5	Rien	5	Rien	5	Fibres/caoutchouc	3	Box nuit + pré jour	3	Printemps	2	Pieds très forts	2
Poney	4	Loisir	2	Moins d'1 fois/semaine	2	Microsable	3	Box + 3h paddock	1	Été	1	Pieds forts	1
Ibérique	3	CSQ	1	2 fois/semaine	0	Sable de rivière	1	Pré 24h/24h	0	Automne	-1	Pieds moyens	0
Arabe	2	Dressage	1	3 ou 4 fois/semaine	-2	Sable de carrière	0	Box 24h/24h	0	Hiver	-2	Pieds faibles	-1
Trait	1	Course	-1	5 fois/semaine	-3	Extérieur	-2					Pieds très faibles	-2
Cheval de selle	0	Attelage	-3	Tous les jours	-5	Extérieur cailloux ++	-5						
Trotteur	-1	Complet	-3					MALUS				MALUS	
Quarter	-2	Endurance/Randonnée	-5					Boue	-3			Déferage récent	-1
Pur sang	-4					MALUS		Cailloux	-2				
MALUS						Irregularité	-2	Pente	-2				
Obésité	-2							Mauvaise litière	-3				
<b>0</b>		<b>-3</b>											
							<b>TOTAL</b>						<b>Résultat</b>
							<b>-3</b>						

## Askip, tous les chevaux peuvent travailler pieds-nus. C'est vrai ?

CONFORMATION/RACE		DISCIPLINE		QTE DE TRAVAIL		SOL DE TRAVAIL		CONDITIONS DE VIE		SAISON		QUALITE DE PIEDS	
Shetland	5	Rien	5	Rien	5	Fibres/caoutchouc	3	Box nuit + pré jour	3	Printemps	2	Pieds très forts	2
Poney	4	Loisir	2	Moins d'1 fois/semaine	2	Microsable	3	Box + 3h paddock	1	Eté	1	Pieds forts	1
Ibérique	3	CSQ	1	2 fois/semaine	0	Sable de rivière	1	Pré 24h/24h	0	Automne	-1	Pieds moyens	0
Arabe	2	Dressage	1	3 ou 4 fois/semaine	-2	Sable de carrière	0	Box 24h/24h	0	Hiver	-2	Pieds faibles	-1
Trait	1	Course	-1	5 fois/semaine	-3	Extérieur	-2					Pieds très faibles	-2
Cheval de selle	0	Attelage	-3	Tous les jours	-5	Extérieur cailloux ++	-5						
Trotteur	-1	Complet	-3					MALUS				MALUS	
Quarter	-2	Endurance/Randonnée	-5					Boue	-3			Dé ferrage récent	-1
Pur sang	-4					MALUS		Cailloux	-2				
MALUS						Irregularité	-2	Pente	-2				
Obésité	-2							Mauvaise litière	-3				
<b>0</b>		<b>-3</b>		<b>-5</b>									
							<b>TOTAL</b>						<b>Résultat</b>
							<b>-8</b>						

## Askip, tous les chevaux peuvent travailler pieds-nus. C'est vrai ?

CONFORMATION/RACE		DISCIPLINE		QTE DE TRAVAIL		SOL DE TRAVAIL		CONDITIONS DE VIE		SAISON		QUALITE DE PIEDS	
Shetland	5	Rien	5	Rien	5	Fibres/caoutchouc	3	Box nuit + pré jour	3	Printemps	2	Pieds très forts	2
Poney	4	Loisir	2	Moins d'1 fois/semaine	2	Microsable	3	Box + 3h paddock	1	Été	1	Pieds forts	1
Ibérique	3	CSD	1	2 fois/semaine	0	Sable de rivière	1	Pré 24h/24h	0	Automne	-1	Pieds moyens	0
Arabe	2	Dressage	1	3 ou 4 fois/semaine	-2	Sable de carrière	0	Box 24h/24h	0	Hiver	-2	Pieds faibles	-1
Trait	1	Course	-1	5 fois/semaine	-3	Extérieur	-2					Pieds très faibles	-2
Cheval de selle	0	Attelage	-3	Tous les jours	-5	Extérieur cailloux ++	-5						
Trotteur	-1	Complet	-3					MALUS				MALUS	
Quarter	-2	Endurance/Randonnée	-5					Boue	-3			Déferage récent	-1
Pur sang	-4					MALUS		Cailloux	-2				
MALUS						Irregularité	-2			Pente	-2		
Obésité	-2							Mauvaise litière	-3				
<b>0</b>		<b>-3</b>		<b>-5</b>		<b>0</b>							
							<b>TOTAL</b>						<b>Résultat</b>
							<b>-8</b>						

## Askip, tous les chevaux peuvent travailler pieds-nus. C'est vrai ?

CONFORMATION/RACE		DISCIPLINE		QTE DE TRAVAIL		SOL DE TRAVAIL		CONDITIONS DE VIE		SAISON		QUALITE DE PIEDS	
Shetland	5	Rien	5	Rien	5	Fibres/caoutchouc	3	Box nuit + pré jour	3	Printemps	2	Pieds très forts	2
Poney	4	Loisir	2	Moins d'1 fois/semaine	2	Microsable	3	Box + 3h paddock	1	Été	1	Pieds forts	1
Ibérique	3	CSQ	1	2 fois/semaine	0	Sable de rivière	1	Pré 24h/24h	0	Automne	-1	Pieds moyens	0
Arabe	2	Dressage	1	3 ou 4 fois/semaine	-2	Sable de carrière	0	Box 24h/24h	0	Hiver	-2	Pieds faibles	-1
Trait	1	Course	-1	5 fois/semaine	-3	Extérieur	-2					Pieds très faibles	-2
Cheval de selle	0	Attelage	-3	Tous les jours	-5	Extérieur cailloux ++	-5						
Trotteur	-1	Complet	-3					MALUS				MALUS	
Quarter	-2	Endurance/Randonnée	-5					Boue	-3			Déferrage récent	-1
Pur sang	-4					MALUS		Cailloux	-2				
MALUS						Irregularité	-2	Pente	-2				
Obésité	-2							Mauvaise litière	-3				
<b>0</b>		<b>-3</b>		<b>-5</b>		<b>0</b>		<b>0</b>					
							<b>TOTAL</b>						<b>Résultat</b>
							<b>-8</b>						

## Askip, tous les chevaux peuvent travailler pieds-nus. C'est vrai ?

CONFORMATION/RACE		DISCIPLINE		QTE DE TRAVAIL		SOL DE TRAVAIL		CONDITIONS DE VIE		SAISON		QUALITE DE PIEDS	
Shetland	5	Rien	5	Rien	5	Fibres/caoutchouc	3	Box nuit + pré jour	3	Printemps	2	Pieds très forts	2
Poney	4	Loisir	2	Moins d'1 fois/semaine	2	Microsable	3	Box + 3h paddock	1	Été	1	Pieds forts	1
Ibérique	3	CSQ	1	2 fois/semaine	0	Sable de rivière	1	Pré 24h/24h	0	Automne	-1	Pieds moyens	0
Arabe	2	Dressage	1	3 ou 4 fois/semaine	-2	Sable de carrière	0	Box 24h/24h	0	Hiver	-2	Pieds faibles	-1
Trait	1	Course	-1	5 fois/semaine	-3	Extérieur	-2					Pieds très faibles	-2
Cheval de selle	0	Attelage	-3	Tous les jours	-5	Extérieur cailloux ++	-5						
Trotteur	-1	Complet	-3					MALUS				MALUS	
Quarter	-2	Endurance/Randonnée	-5					Boue	-3			Déferrage récent	-1
Pur sang	-4					MALUS		Cailloux	-2				
MALUS						Irregularité	-2	Pente	-2				
Obésité	-2							Mauvaise litière	-3				
<b>0</b>		<b>-3</b>		<b>-5</b>		<b>0</b>		<b>0</b>		<b>2</b>			
							<b>TOTAL</b>						<b>Résultat</b>
							<b>-6</b>						

## Askip, tous les chevaux peuvent travailler pieds-nus. C'est vrai ?

CONFORMATION/RACE		DISCIPLINE		QTE DE TRAVAIL		SOL DE TRAVAIL		CONDITIONS DE VIE		SAISON		QUALITE DE PIEDS		
Shetland	5	Rien	5	Rien	5	Fibres/caoutchouc	3	Box nuit + pré jour	3	Printemps	2	Pieds très forts	2	
Poney	4	Loisir	2	Moins d'1 fois/semaine	2	Microsable	3	Box + 3h paddock	1	Été	1	Pieds forts	1	
Ibérique	3	CSQ	1	2 fois/semaine	0	Sable de rivière	1	Pré 24h/24h	0	Automne	-1	Pieds moyens	0	
Arabe	2	Dressage	1	3 ou 4 fois/semaine	-2	Sable de carrière	0	Box 24h/24h	0	Hiver	-2	Pieds faibles	-1	
Trait	1	Course	-1	5 fois/semaine	-3	Extérieur	-2					Pieds très faibles	-2	
Cheval de selle	0	Attelage	-3	Tous les jours	-5	Extérieur cailloux ++	-5							
Trotteur	-1	Complet	-3					MALUS				MALUS		
Quarter	-2	Endurance/Randonnée	-5					Boue	-3			Déferriage déconseillé	1	
Pur sang	-4					MALUS		Cailloux	-2					
MALUS						Irregularité	-2	Pente	-2					
Obésité	-2							Mauvaise litière	-3					
<b>0</b>		<b>-3</b>		<b>-5</b>		<b>0</b>		<b>0</b>		<b>2</b>		<b>1</b>		
												<b>-1</b>		
							<b>TOTAL</b>						<b>Résultat</b>	
							<b>-6</b>							

=> Le travail pieds-nus semble compliqué...

## Askip, tous les chevaux peuvent travailler pieds-nus. C'est vrai ?

CONFORMATION/RACE		DISCIPLINE		QTE DE TRAVAIL		SOL DE TRAVAIL		CONDITIONS DE VIE		SAISON		QUALITE DE PIEDS	
Shetland	5	Rien	5	Rien	5	Fibres/caoutchouc	3	Box nuit + pré jour	3	Printemps	2	Pieds très forts	2
Poney	4	Loisir	2	Moins d'1 fois/semaine	2	Microsable	3	Box + 3h paddock	1	Été	1	Pieds forts	1
Ibérique	3	CSQ	1	2 fois/semaine	0	Sable de rivière	1	Pré 24h/24h	0	Automne	-1	Pieds moyens	0
Arabe	2	Dressage	1	3 ou 4 fois/semaine	-2	Sable de carrière	0	Box 24h/24h	0	Hiver	-2	Pieds faibles	-1
Trait	1	Course	-1	5 fois/semaine	-3	Extérieur	-2					Pieds très faibles	-2
Cheval de selle	0	Attelage	-3	Tous les jours	-5	Extérieur cailloux ++	-5						
Trotteur	-1	Complet	-3							MALUS			MALUS
Quarter	-2	Endurance/Randonnée	-5							Boue	-3		Défilage (boom)
Pur sang	-4									Cailloux	-2		
MALUS										Pente	-2		
Obésité	-2									Mauvaise litière	-3		
<b>0</b>		<b>-3</b>		<b>-2</b>		<b>0</b>		<b>0</b>		<b>2</b>		<b>1</b>	
												<b>-1</b>	
							<b>TOTAL</b>						<b>Résultat</b>
							<b>-3</b>						

## Askip, tous les chevaux peuvent travailler pieds-nus. C'est vrai ?

CONFORMATION/RACE	DISCIPLINE		QTE DE TRAVAIL		SOL DE TRAVAIL		CONDITIONS DE VIE		SAISON		QUALITE DE PIEDS		
Shetland	5	Rien	5	Rien	5	Fibres/caoutchouc	3	Box nuit + pré jour	3	Printemps	2	Pieds très forts	2
Poney	4	Loisir	2	Moins d'1 fois/semaine	2	Microsable	3	Box + 3h paddock	1	Été	1	Pieds forts	1
Ibérique	3	CSQ	1	2 fois/semaine	0	Sable de rivière	1	Pré 24h/24h	0	Automne	-1	Pieds moyens	0
Arabe	2	Dressage	1	3 ou 4 fois/semaine	-2	Sable de carrière	0	Box 24h/24h	0	Hiver	-2	Pieds faibles	-1
Traît	1	Course	-1	5 fois/semaine	-3	Extérieur	-2					Pieds très faibles	-2
Cheval de selle	0	Attelage	-3	Tous les jours	-5	Extérieur cailloux ++	-5						
Trotteur	-1	Complet	-3					MALUS				MALUS	
Quarter	-2	Endurance/Randonnée	-5					Boue	-3			Défilage décent	-1
Pur sang	-4							Cailloux	-2				
MALUS								Pente	-2				
Obésité	-2							Mauvaise litière	-3				
<b>0</b>		<b>-3</b>		<b>-2</b>		<b>3</b>		<b>0</b>		<b>2</b>		<b>1</b>	
												<b>-1</b>	
						<b>TOTAL</b>						<b>Résultat</b>	
						<b>0</b>							



## Askip, tous les chevaux peuvent travailler pieds-nus. C'est vrai ?

CONFORMATION/RACE		DISCIPLINE		QTE DE TRAVAIL		SOL DE TRAVAIL		CONDITIONS DE VIE		SAISON		QUALITE DE PIEDS	
Shetland	5	Rien	5	Rien	5	Fibres/caoutchouc	3	Box nuit + pré jour	3	Printemps	2	Pieds très forts	2
Poney	4	Loisir	2	Moins d'1 fois/semaine	2	Microsable	3	Box + 3h paddock	1	Été	1	Pieds forts	1
Ibérique	3	CSO	1	2 fois/semaine	0	Sable de rivière	1	Pré 24h/24h	0	Automne	-1	Pieds moyens	0
Arabe	2	Dressage	1	3 ou 4 fois/semaine	-2	Sable de carrière	0	Box 24h/24h	0	Hiver	-2	Pieds faibles	-1
Trait	1	Course	-1	5 fois/semaine	-3	Extérieur	-2					Pieds très faibles	-2
Cheval de selle	0	Attelage	-3	Tous les jours	-5	Extérieur cailloux ++	-5						
Trotteur	-1	Complet	-3					MALUS				MALUS	
Quarter	-2	Endurance/Randonnée	-5					Boue	-3			Défermage récent	-1
Pur sang	-4					MALUS		Cailloux	-2				
MALUS						Irregularité	-2			Pente	-2		
Obésité	-2							Mauvaise litière	-3				
<b>0</b>		<b>-3</b>		<b>-2</b>		<b>3</b>		<b>3</b>		<b>2</b>		<b>1</b>	
												<b>-1</b>	
						<b>TOTAL</b>						<b>Résultat</b>	
						<b>3</b>							

## Askip, tous les chevaux peuvent travailler pieds-nus. C'est vrai ?

CONFORMATION/RACE		DISCIPLINE		QTE DE TRAVAIL		SOL DE TRAVAIL		CONDITIONS DE VIE		SAISON		QUALITE DE PIEDS	
Shetland	5	Rien	5	Rien	5	Fibres/caoutchouc	3	Box nuit + pré jour	3	Printemps	2	Pieds très forts	2
Poney	4	Loisir	2	Moins d'1 fois/semaine	2	Microsable	3	Box + 3h paddock	1	Été	1	Pieds forts	1
Ibérique	3	CSO	1	2 fois/semaine	0	Sable de rivière	1	Pré 24h/24h	0	Automne	-1	Pieds moyens	0
Arabe	2	Dressage	1	3 ou 4 fois/semaine	-2	Sable de carrière	0	Box 24h/24h	0	Hiver	-2	Pieds faibles	-1
Trait	1	Course	-1	5 fois/semaine	-3	Extérieur	-2					Pieds très faibles	-2
Cheval de selle	0	Attelage	-3	Tous les jours	-5	Extérieur cailloux ++	-5						
Trotteur	-1	Complet	-3					MALUS				MALUS	
Quarter	-2	Endurance/Randonnée	-5					Boue	-3			Défermage récent	-1
Pur sang	-4					MALUS		Cailloux	-2				
MALUS						Irregularité	-2			Pente	-2		
Obésité	-2							Mauvaise litière	-3				
<b>0</b>		<b>-3</b>		<b>-2</b>		<b>3</b>		<b>3</b>		<b>2</b>		<b>1</b>	
												<b>-1</b>	
						<b>TOTAL</b>						<b>Résultat</b>	
						<b>3</b>							

=> Le travail pieds-nus semble possible !