

# LE CADRE NOIR DE SAUMUR

Brochure 2024

Patrimoine



le Cadre  
noir Saumur

ifce

[www.cadrenoir.fr](http://www.cadrenoir.fr)

# SOMMAIRE



LE CADRE NOIR

LES VISITES GUIDÉES

LES MATINALES DU CADRE NOIR

LES GALAS DU CADRE NOIR

LA FORMULE DUO

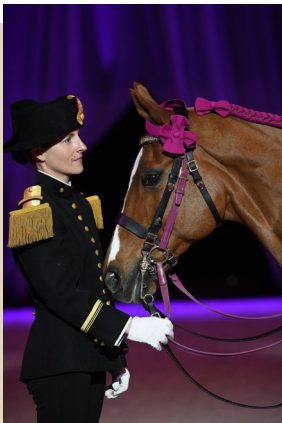
INFORMATIONS PRATIQUES

# LE CADRE NOIR

Héritier d'un illustre passé et s'appuyant sur une culture équestre ancestrale, le Cadre noir incarne l'excellence de l'Équitation de tradition française. Découvrez la vie quotidienne de chevaux d'exception et le fonctionnement d'un site unique. Tout au long de la saison, les écuyers vous donnent rendez-vous dans le Grand Manège à l'occasion des Matinales ou Galas du Cadre noir pour une rencontre magique autour d'un patrimoine d'exception.



Médaille d'or aux Jeux olympiques de Rio en 2016  
Remportée par le Colonel Thibaut Vallette  
et son cheval Qing du Briot ENE\*IFCE



L'Équitation de tradition française est reconnue  
par l'UNESCO depuis 2011  
Basée sur la légèreté, le bien-être et le respect du cheval



# LES VISITES GUIDÉES

## LA VISITE CLASSIQUE

**DURÉE :** 1H00

**PRIX :** 8,50 € par adulte  
6,50 € par enfant - 16 ans / réduit\*  
28 € par famille (2 ad + 2 enf)

### DESCRIPTIF



Le parcours classique propose de découvrir les coulisses du Cadre noir en visitant le Grand Manège, la sellerie et les écuries, pour un moment privilégié au contact des chevaux.

**Attention :** Les visites guidées ne garantissent jamais la présence des écuyers sur le parcours.

Horaires des visites **Haute saison** du 08/04 au 31/08 :  
10h - 10h30 - 11h - 11h30 - 14h - 14h30 - 15h - 15h30 - 16h

Horaires des visites **Basse saison** du 12/02 au 6/04 et du 2/09 au 2/11 :  
10h - 11h - 14h30 - 16h

**Attention :** fermeture samedi après-midi, dimanche, lundi matin et jours fériés

## ENQUÊTE AU CADRE NOIR

**DURÉE :** 1H30

**PRIX :** 10 € par adulte  
8 € par enfant- 16 ans / réduit\*  
34 € par famille (2 ad + 2 enf)

### DESCRIPTIF



Ponctuée de différentes énigmes, cette visite permet aux plus jeunes (6/10 ans) de découvrir à leur rythme la vie des chevaux du Cadre noir.

**Calendrier 2024 :** les lundis et mercredis des vacances scolaires toutes zones à 15h

**Attention :** Places limitées - Réservation obligatoire !

### Renseignements et réservations :

02 41 53 50 60 / visites.cadrenoir@ifce.fr

\* Étudiant, demandeurs d'emploi, personnes en situation de handicap

# LES VISITES GUIDÉES

## LE RENDEZ-VOUS DES INITIÉS

### DESCRIPTIF

Amateurs de sports équestres ou futurs professionnels, venez (re)découvrir le Cadre noir. Cette visite technique abordera plus précisément les thèmes de la formation et du sport de haut niveau.

**Attention :** Places limitées à 20 personnes - Réservation obligatoire !

**DURÉE :** 2H00

**PRIX :** 12 € par adulte

10 € par enfant - 16 ans / réduit\*

42 € par famille (2 ad + 2 enf)

### CALENDRIER 2024 :

Février : 23

Mars : 1 8

Avril : 12 19 26

Mai : 17

Juillet : 12 19 26

Août : 2 9 16 23 30

Octobre : 18 25



**Renseignements et réservations :**  
02 41 53 50 60 / [visites.cadrenoir@ifce.fr](mailto:visites.cadrenoir@ifce.fr)



# LES MATINALES DU CADRE NOIR

## LES MATINALES DU CADRE NOIR

Cette présentation équestre d'une heure illustre le travail et les objectifs des jeunes chevaux du Cadre noir.

La démonstration commence à 10h30, pour le confort de tous, il est préférable de prévoir une arrivée sur le site avant 10h00.

**Attention :** les jours de Matinales, les visites guidées sont proposées uniquement l'après-midi, entre 14h00 et 16h00. Les horaires peuvent être modifiés en fonction de l'affluence.

**DURÉE :** 1H00

**PRIX :** 22 € par adulte  
20 € réduit \*  
16 € par enfant  
71 € par famille (2 ad + 2 enf)

### CALENDRIER 2024 :

Février : 22 29

Mars : 7

Avril : 11

Mai : 3 11 30

Juillet : 23 25 30

Août : 1 6 8 13 17 20 22 27 29

Septembre : 12

Octobre : 3 10 31



\* Étudiant, demandeurs d'emploi, personnes en situation de handicap

**Renseignements et réservations :**

02 41 53 50 80 / [billetterie.cadrenoir@ifce.fr](mailto:billetterie.cadrenoir@ifce.fr)

# LES GALAS DU CADRE NOIR



## LE PRINTEMPS DES ÉCUYERS

**DURÉE :** 2H00

**DATES :** Vendredi 19 avril à 21h  
Samedi 20 avril à 21h  
Dimanche 21 avril à 16h

Pour cette nouvelle édition du Printemps des écuyers, le Cadre noir recevra en ses murs l'académie équestre de Cordoue pour un spectacle unique et inédit.

## AU CŒUR DU GRAND MANÈGE

**DURÉE :** 2H00

**DATES :** Vendredi 17 mai à 21h  
Samedi 18 mai à 21h  
Dimanche 19 mai à 16h

La Loire prend la parole pour présenter son Cadre noir : un instant poétique au cœur du Grand Manège où les écuyers évoqueront pour vous la naissance et l'évolution de l'esprit cavalier de Saumur ainsi que l'excellence de la tradition équestre française.



## LES MUSICALES DU CADRE NOIR

**DURÉE :** 2H00

**DATES :** Vendredi 18 octobre à 21h  
Samedi 19 octobre à 21h  
Dimanche 20 octobre à 16h

**Renseignements et réservations :**

02 41 53 50 80 / [billetterie.cadrenoir@ifce.fr](mailto:billetterie.cadrenoir@ifce.fr)



# LES GALAS DU CADRE NOIR

## TARIFS DES GALAS CADRE NOIR

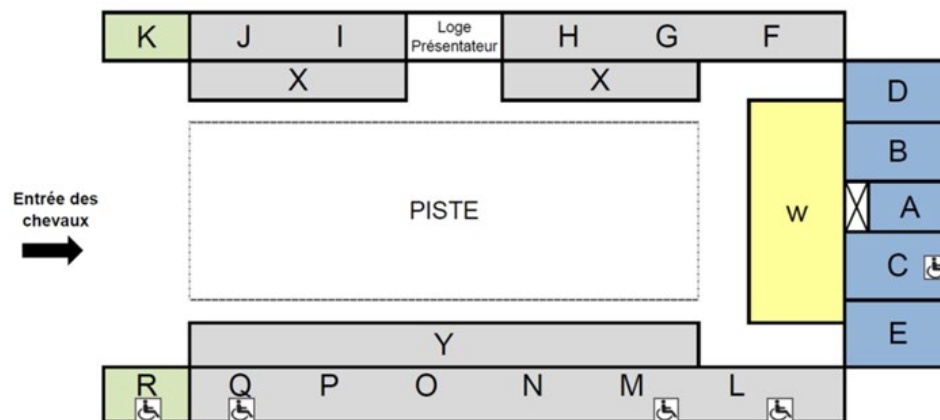
	Catégorie privilège	Catégorie or	Catégorie argent	Catégorie bronze
Adulte	77€	62€	51€	35€
Réduit*	72€	57€	46€	30€
Enfant	47€	34€	23€	15€
Famille	228€	176€	132€	90€

\* Étudiant, demandeurs d'emploi, personnes en situation de handicap

**Information :** possibilité d'offrir un chèque cadeau valable pour deux personnes.

Renseignements et réservations :

02 41 53 50 80 / billetterie.cadrenoir@ifce.fr



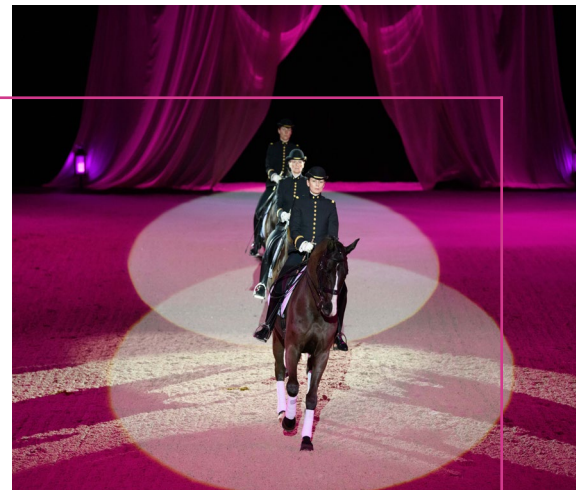


# LA FORMULE DUO

Optez pour une découverte complète du Cadre noir :  
La formule duo permet d'associer une Matinale ou un Gala et la visite guidée classique en offrant une réduction sur le tarif de visite.  
Elle permettra d'enrichir votre découverte en offrant une vision concrète des éléments évoqués dans les visites.

**Attention :**

- Lors des Galas, les visites sont possibles le vendredi et le samedi matin ou après-midi ; le dimanche matin uniquement.



## TARIFS FORMULE DUO : GALA + VISITE CLASSIQUE

	Catégorie privilège	Catégorie or	Catégorie argent	Catégorie bronze
Adulte	82€	67€	56€	40€
Réduit*	76€	61€	50€	34€
Enfant	51€	38€	27€	19€
Famille	245€	193€	149€	107€

## TARIFS FORMULE DUO : MATINALE + VISITE CLASSIQUE

	Catégorie unique
Adulte	27€
Réduit*	24€
Enfant	20€
Famille	88€

\* Étudiant, demandeurs d'emploi, personnes en situation de handicap



# INFORMATIONS PRATIQUES

## SERVICES ET RECOMMANDATIONS

### Ouverture du 12 février au 2 novembre 2024

(Attention : le site est fermé samedi après-midi, dimanche et lundi matin)

- Parking gratuit pour cars, voitures et vélos
- Toilettes
- Espace de pique-nique extérieur non couvert
- Boutique souvenirs
- Site accessible aux personnes à mobilité réduite
- Photos et films non autorisés dans le Grand Manège (visites, matinales et galas)
- Prévoir des tenues adaptées (la visite se fait en extérieur)
- Brochures groupes (+ 20 personnes), groupes scolaires, séminaires et événements sur demande

## ACCÈS

### Accès routiers :

De Paris (env. 2h30) : A11 puis A85

D'Angers (env. 1h) : A85

De Tours (env. 1h10) : A.85

Du Mans (env. 1h30) : A11 puis A85

De Poitiers (1h50) : N147 et D347

### Accès ferroviaire :

De Paris : env. 1h40

D'Angers : env. 35 min

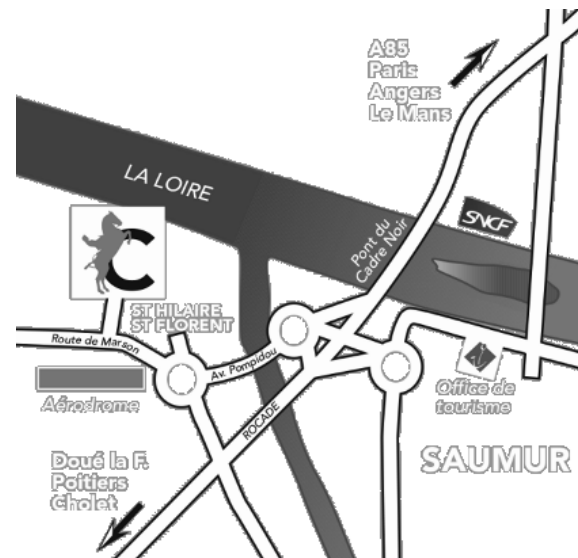
De Tours : env. 50 min

Du Mans : env. 1h50

De Poitiers : env. 1h55

La gare se situe à 6,5 km du Cadre Noir

Ligne de bus estival à la demande - Agglo Bus Saumur





CADRE NOIR DE SAUMUR

IFCE - 170 avenue du Cadre noir  
49400 Saumur

L'équipe du service tourisme est à votre disposition  
et à votre écoute pour l'organisation de votre visite.

02 41 53 50 60 - [visites.cadrenoir@ifce.fr](mailto:visites.cadrenoir@ifce.fr)  
02 41 53 50 80 - [billetterie.cadrenoir@ifce.fr](mailto:billetterie.cadrenoir@ifce.fr)



le Cadre  
noir Saumur

[ifce](http://ifce.fr)