



RÉPUBLIQUE  
FRANÇAISE

*Liberté  
Égalité  
Fraternité*



institut français  
du **cheval**  
et de l'**équitation**

Groupe de travail

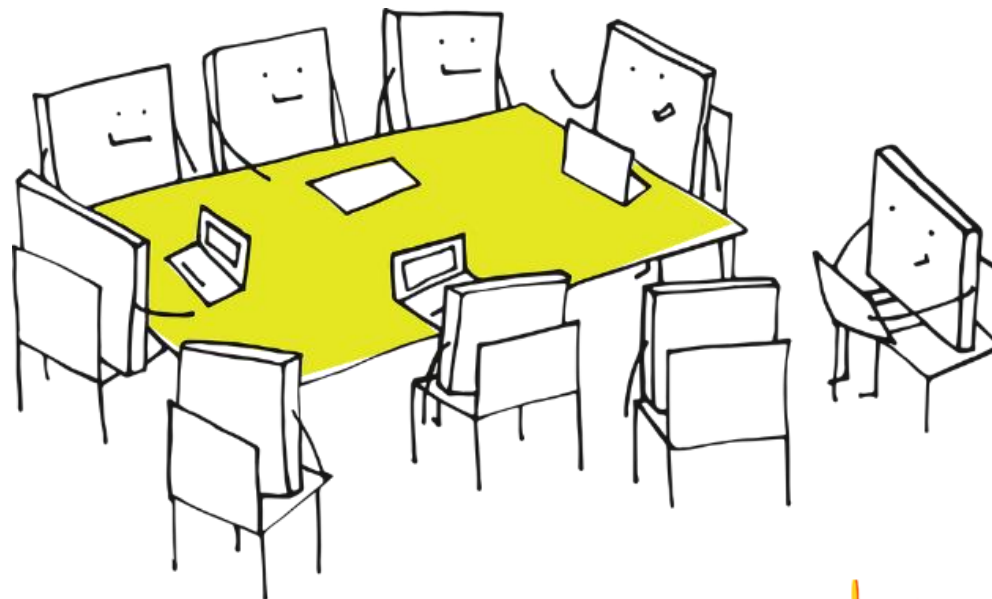
# Formation à la traction



© M. Guillamot



# Composition du groupe



MINISTÈRE  
DE L'AGRICULTURE  
ET DE L'ALIMENTATION

*Liberté  
Égalité  
Fraternité*



FRANCE ÉNERGIE ANIMALE

# Un but commun, une stratégie à définir

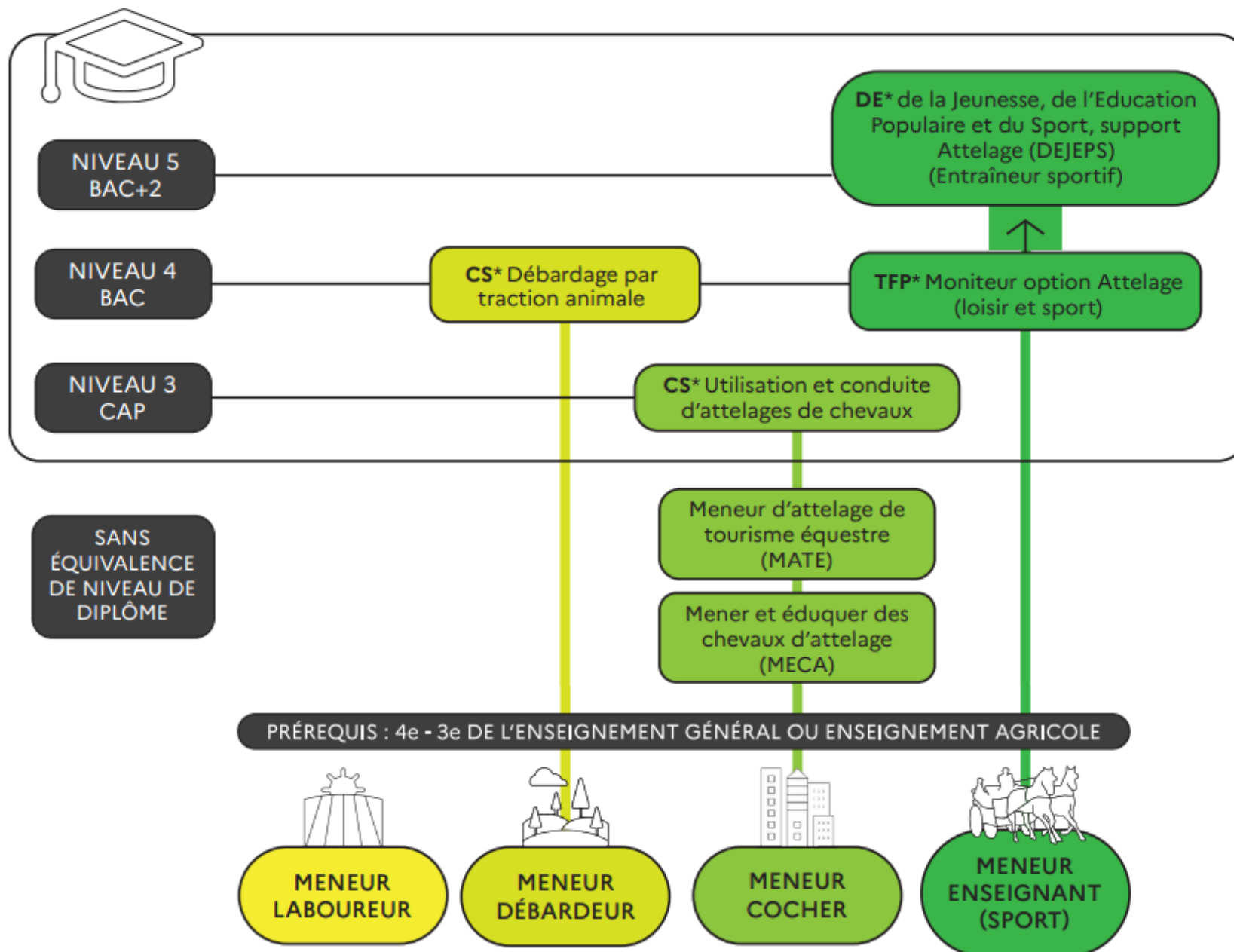


BUT  
COMMUN

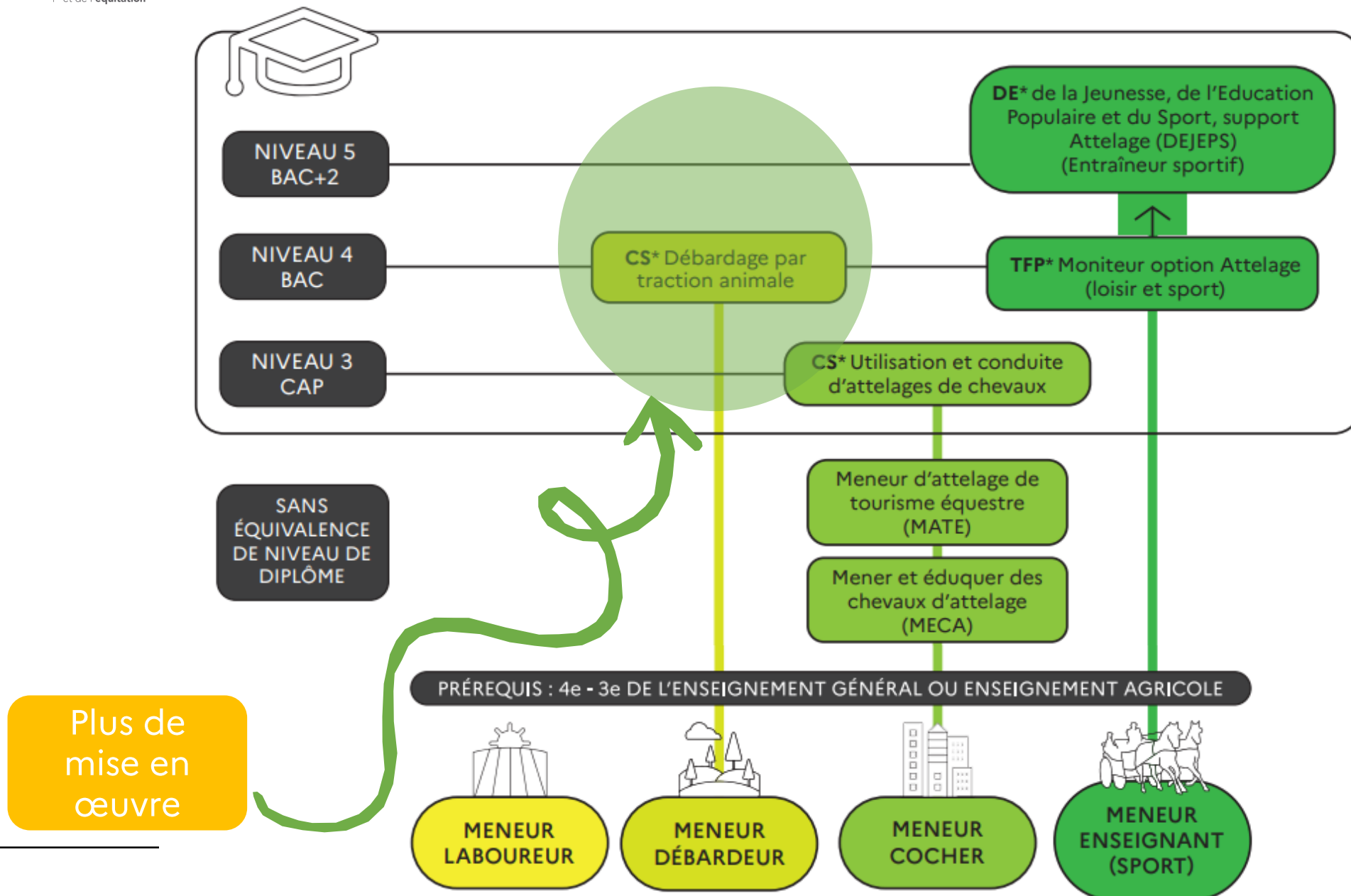
Donner à la filière traction équine une formation diplômante en construisant une certification sur les champs :

- ❖ Débardage
- ❖ Maraichage
- ❖ Viticulture
- ❖ Entretien des espaces naturels
- ❖ Ainsi que : grandes cultures, portage, arboriculture ?

# Rappel : les cursus existants



# Rappel : les cursus existants



# Les éléments constitutifs d'une certification

Etablir le  
besoin, le  
contexte

Construire un  
référentiel de  
formation

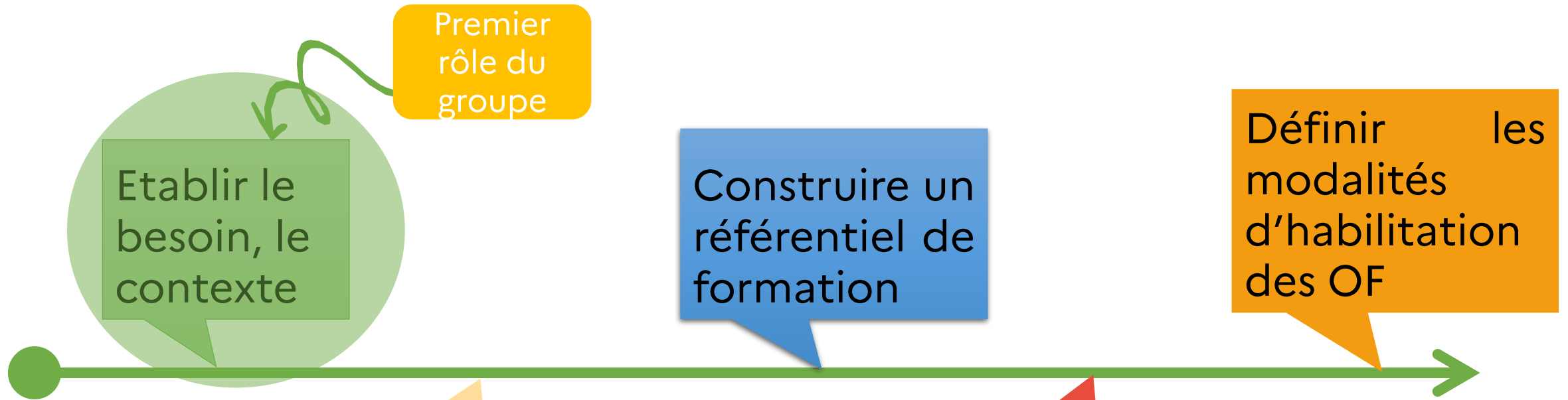
Définir les  
modalités  
d'habilitation  
des OF

Construire  
un référentiel  
métier

Construire un  
référentiel de  
certification



# Les éléments constitutifs d'une certification



Construire un référentiel métier

Construire un référentiel de certification



# Partage des éléments de contexte

Etudes DOGESET



## Etude du besoin : Qui sont les utilisateurs de traction équine ?

492  
utilisateurs  
d'énergie  
animale

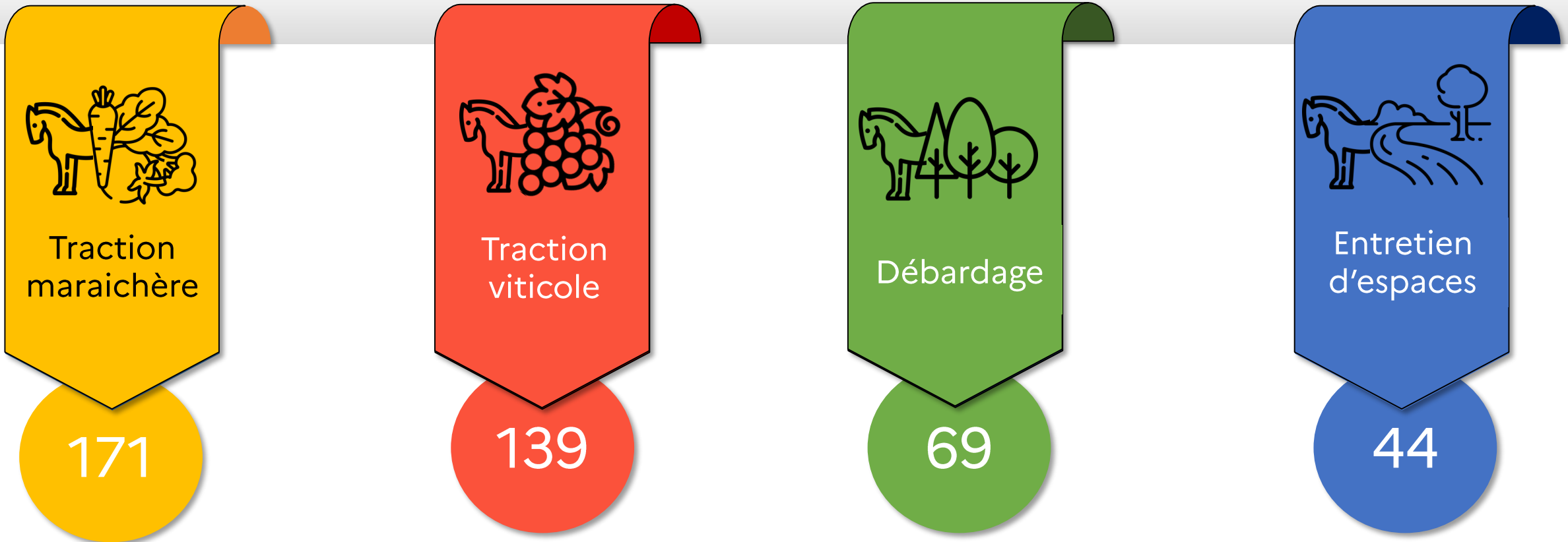
Souvent  
pluriactifs

92 % ont  
un statut  
professionnel

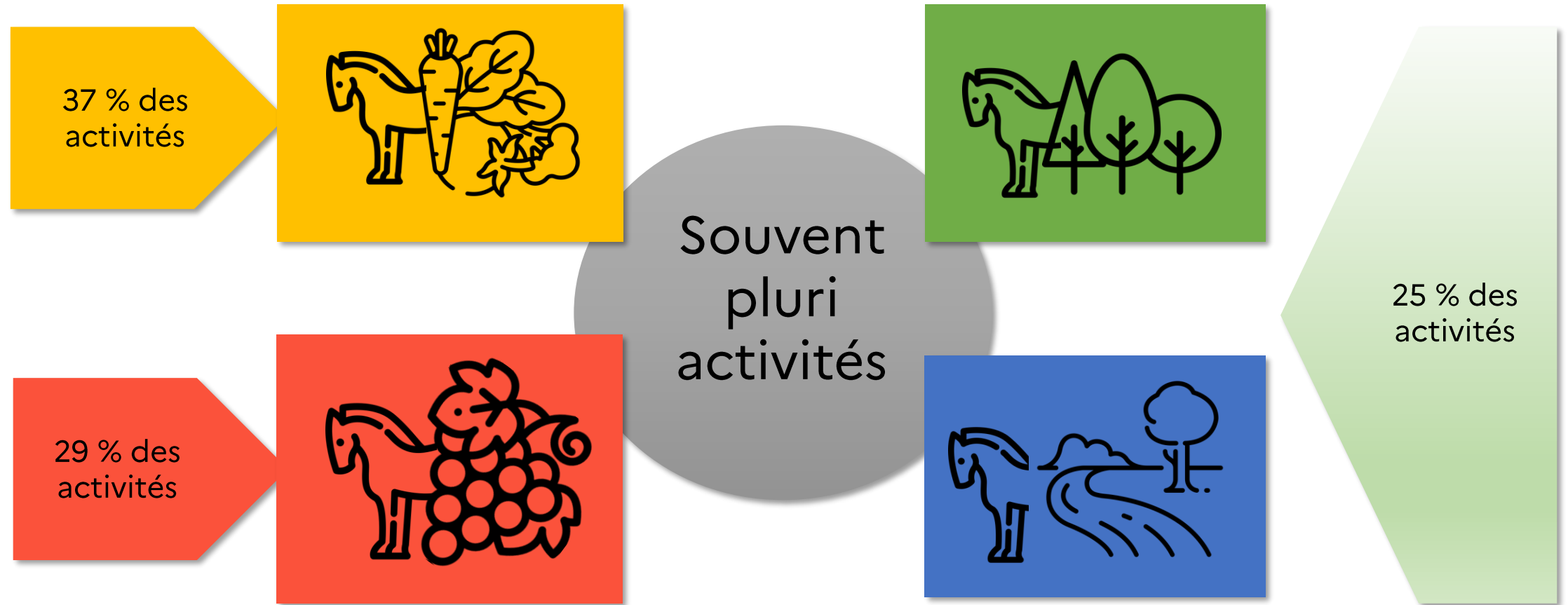
4,5 millions d'euros par an  
chiffre d'affaire généré par les  
prestataires



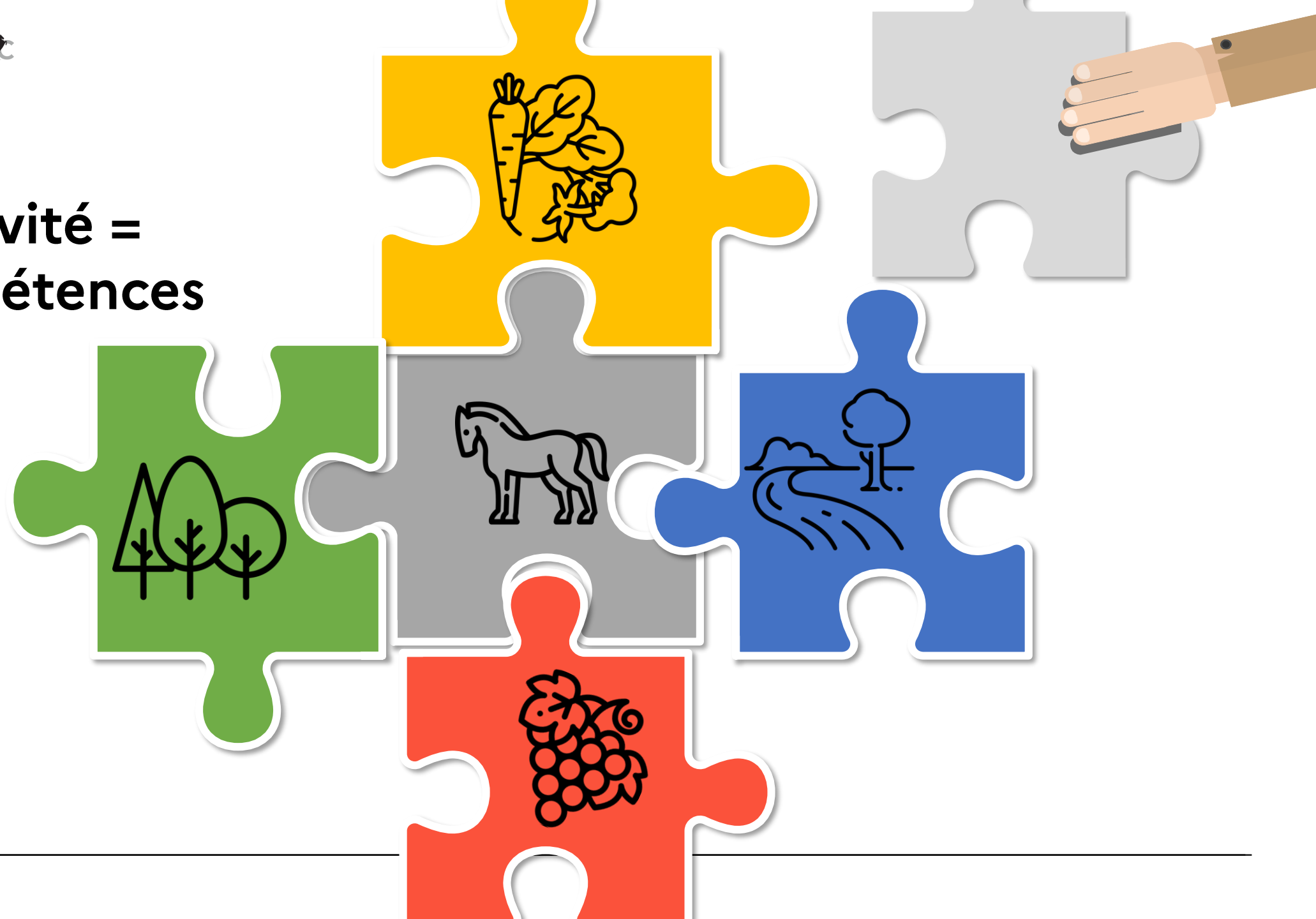
# Etude du besoin : Estimation du nombre de professionnels de la traction équine en France ?



# Etude du besoin : Estimation du nombre de professionnels de la traction équine en France ?

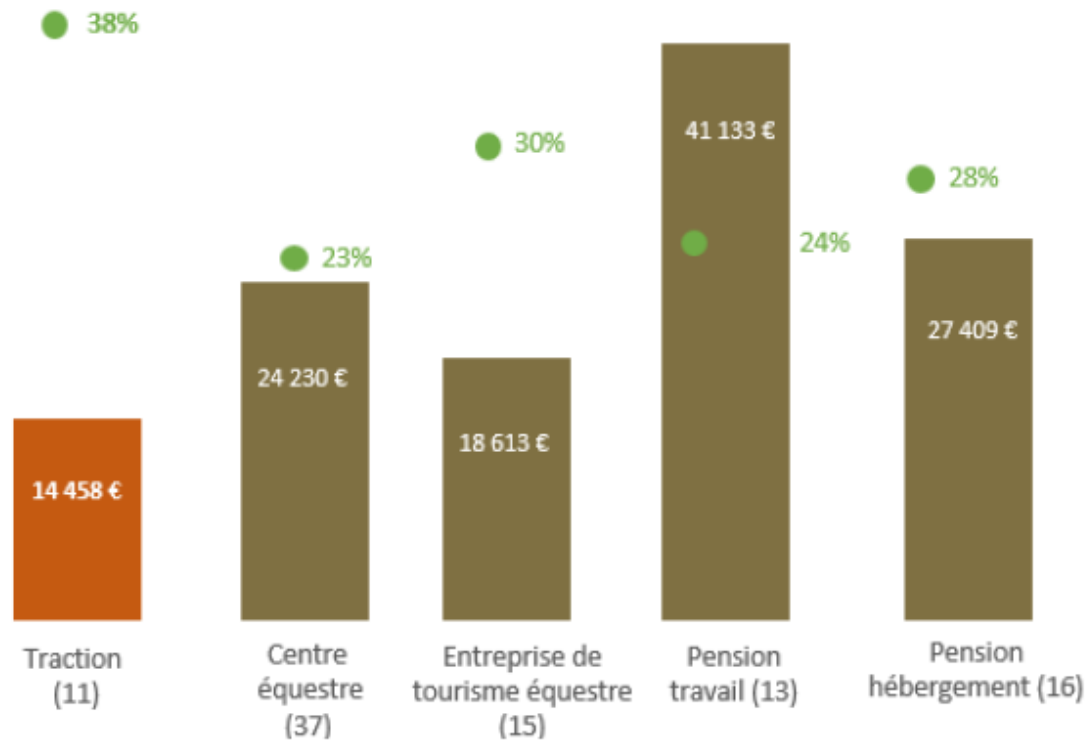


# Pluri activité = pluri compétences



# Etude du besoin : Performance économique

Comparaison de l'Excédent brut d'exploitation par UMO exploitant en traction  
aux autres systèmes du Réseau Equin en € (valeurs médianes)



□ Charges de structure totales (Orange pour traction et marron pour les autres systèmes)

● Effectifs équidés

Les entreprises de traction :

- ont peu de cavalerie,
- peu recours à de la main-d'œuvre
- peu d'infrastructures

Ce qui leur permet de dégager un produit élevé par cheval avec peu de charges.

Ce système dispose cependant d'une bonne efficacité économique avec un EBE/PB de 38 % contre 23 à 30 % dans les autres systèmes étudiés.



# Etude du besoin : Performance économique - Vignes



©M. Guillamot

Vigne :  
Produit  
> 13 000 € /  
cheval

1,3 UTH  
pour 8 Ha, 2  
à 4 chevaux



# Etude du besoin : Besoins en formation ?

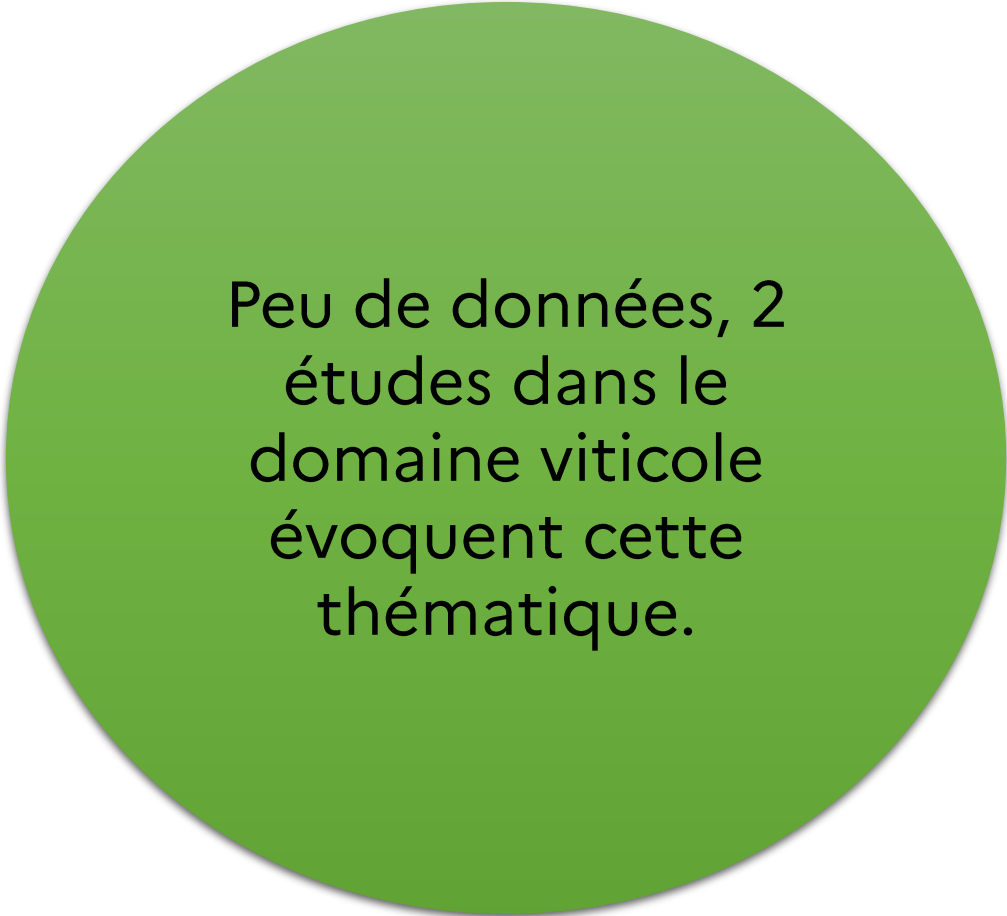
## Equivigne 2020

Difficultés liées à la **faible disponibilité** de ceux-ci et leur **manque de réactivité d'intervention**

désir d'**amélioration** de l'offre de formations à la pratique de la **traction équine**.

## Etude IFCE DT EST, 2015

Difficultés de **disponibilité** pour se former.  
Souhait de formation à l'éducation des équidés.



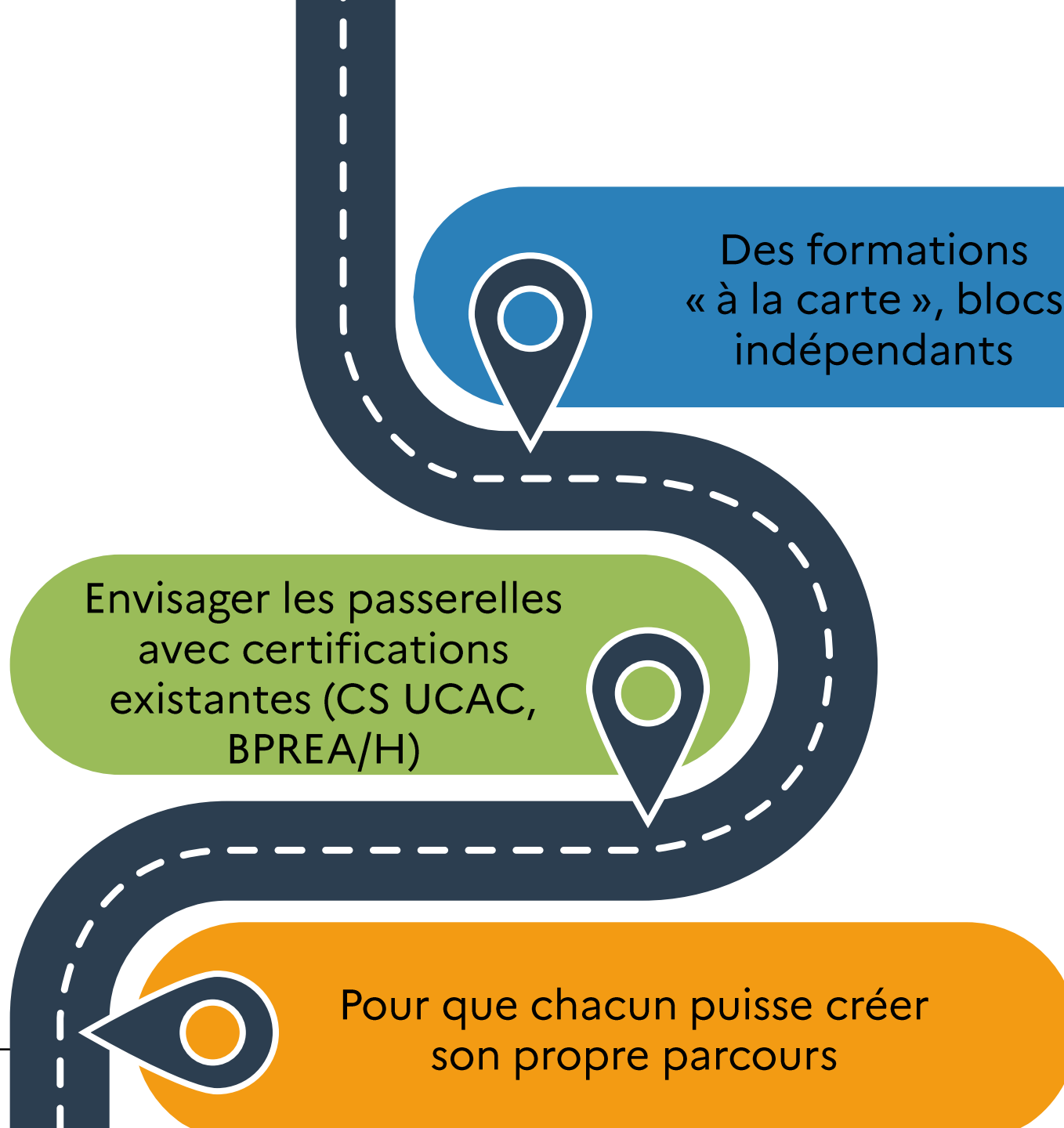
Peu de données, 2 études dans le domaine viticole évoquent cette thématique.



## Principes généraux établis par le groupe de travail



## Principes généraux établis par le groupe de travail



Des formations  
« à la carte », blocs  
indépendants

Envisager les passerelles  
avec certifications  
existantes (CS UCAC,  
BPREA/H)

Pour que chacun puisse créer  
son propre parcours

# Principes généraux établis par le groupe de travail

©M.Guillamot



Travailler et  
harmoniser les  
conditions de  
recrutement des  
stagiaires

# Principes généraux établis par le groupe de travail

Préciser le niveau  
nécessaire des  
formateurs et des  
jurys, assurer leur  
formation

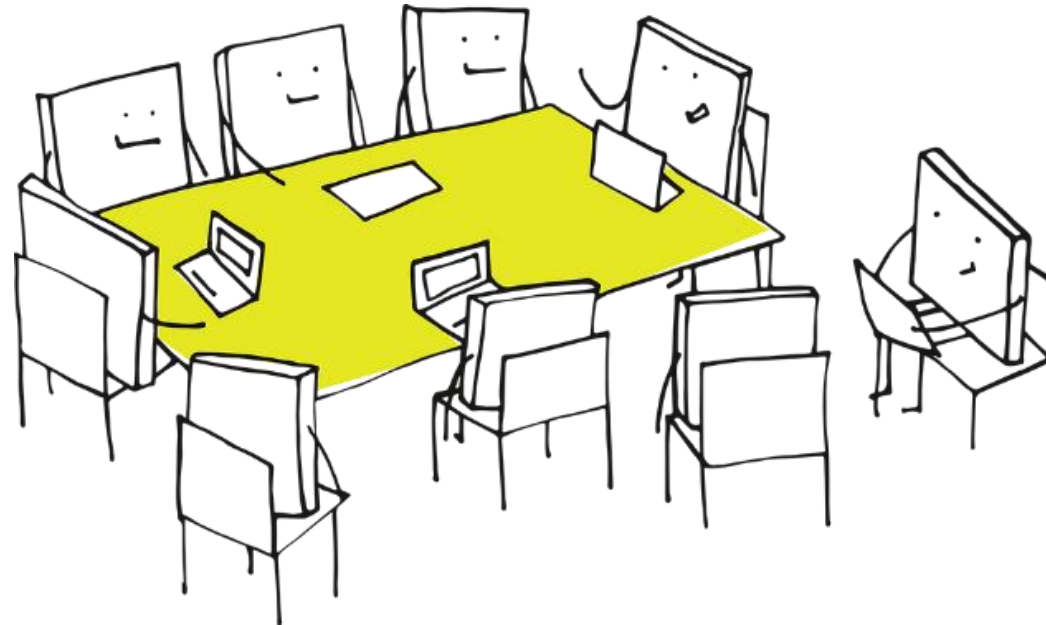


# Principes généraux établis par le groupe de travail

Considérer les  
particularités des ânes



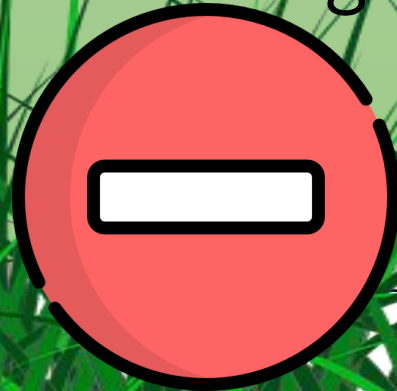
# Hypothèses de travail pour le groupe



# Hypothèses de travail

## Hypothèse de départ :

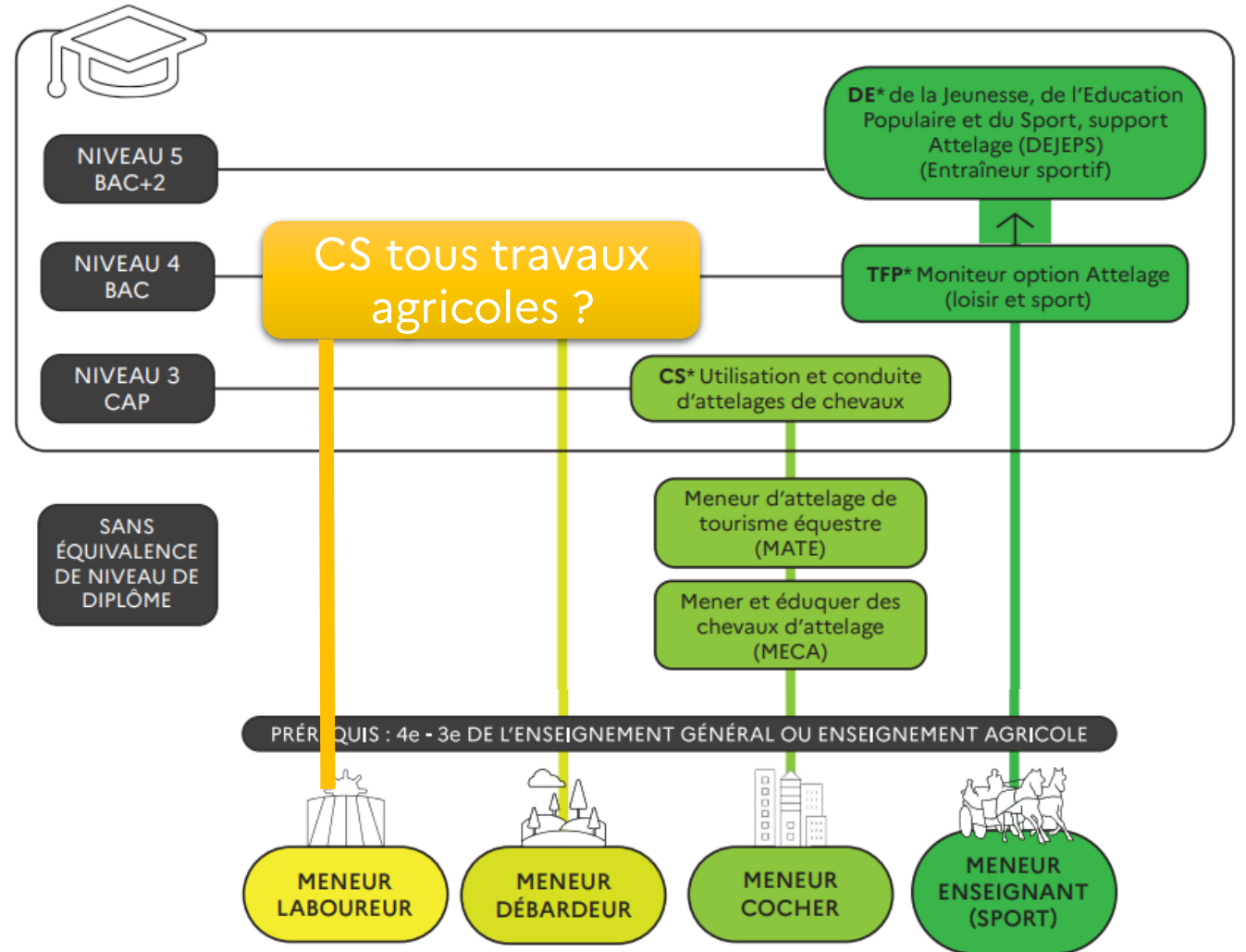
Rénover le CS UCAC en y  
intégrant les  
thématiques maraichage,  
vigne, entretien,  
débardage



# Hypothèses établies par le groupe de travail

## Hypothèse 1 :

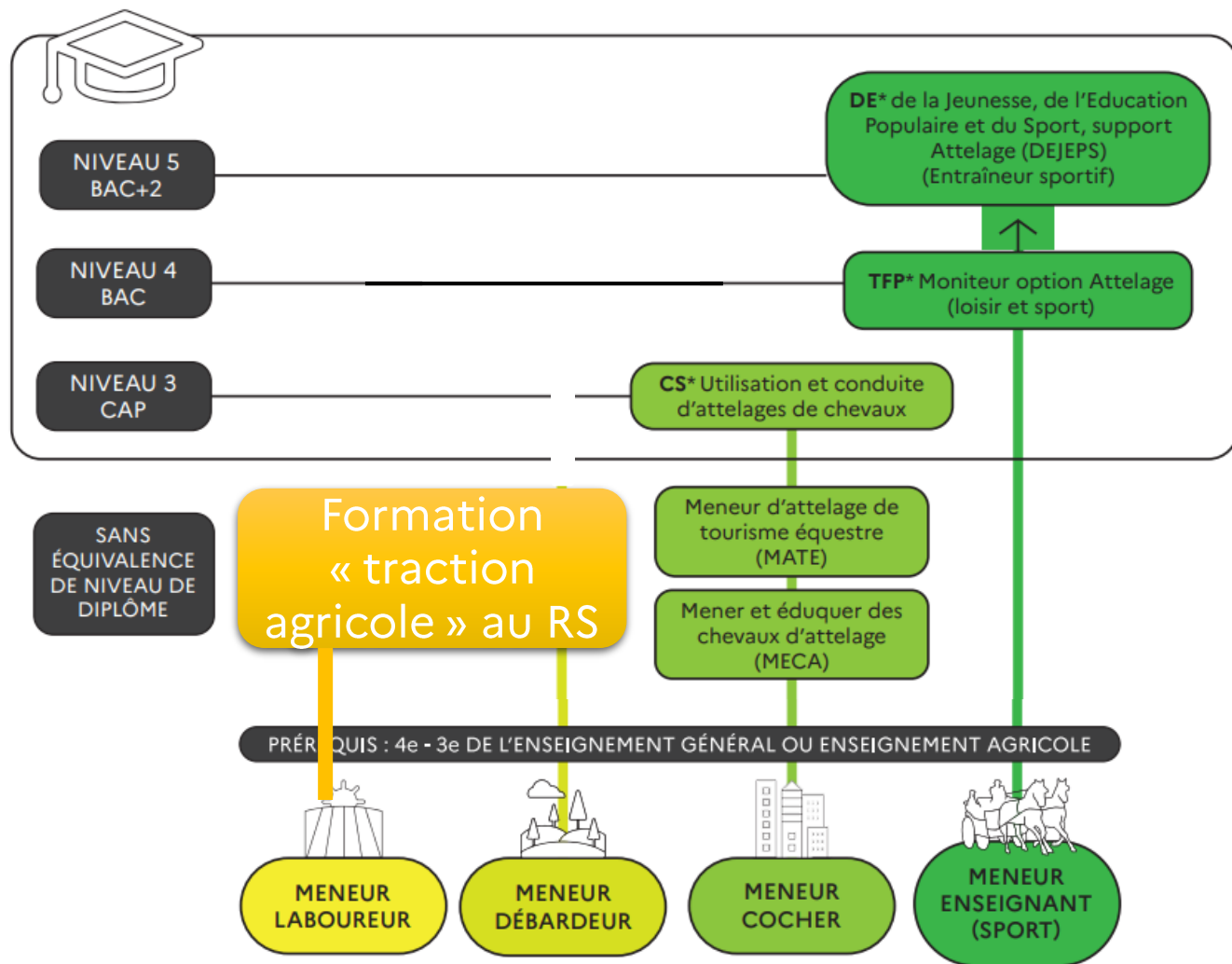
Rénovation du CS  
débardage en CS  
« tous travaux  
agricoles »



# Hypothèses établies par le groupe de travail

## Hypothèse 2 :

Proposer au répertoire  
spécifique des  
compléments de  
formation « traction  
agricole »





# Hypothèses établies par le groupe de travail

## Hypothèse 3 :

Créer des UCAREs,  
propositions locales  
avec harmonisation et  
répartition nationale



## Prochaine étape



Par le prisme  
certificateur

Analyser les  
hypothèses



Par le prisme  
Organisme de formation