

Conseil de l'emploi et de la formation (CEF)

DESCRIPTION DES ACTIVITÉS LIÉES AU TRAVAIL AVEC LES ÉQUIDÉS

*Pour aider à une présentation des certifications sous forme de blocs de
compétences*

(Proposition n° 2 - DALTE)

Note explicative au 6 mars 2023
Création du tableau DALTE

I- Les raisons de la création du tableau DALTE

En décembre 2021, lors du premier comité de pilotage du groupe DALTE (DALTE 1), les membres se sont accordés sur la définition des objectifs du groupe de travail ; l'organisation du travail ; les sources et méthodes à utiliser et/ou rechercher ; les livrables à produire ; les métiers visés ; les partenaires à associer (de manière permanente ou selon les thèmes et métiers traités) ; le calendrier, etc.

Les objectifs déterminés et la méthodologie ciblée, les membres ont exprimé **le besoin de dresser sous forme de tableau une cartographie des activités liées au travail avec les équidés**. Cette cartographie, étape préalable à la réflexion de l'écriture des blocs de compétences par les certificateurs, devait être construite notamment, mais pas exclusivement, **dans le but de mettre en évidence des passerelles et/ou équivalences possibles entre certifications ou encore des lacunes dans les contenus de formation**.

Pour tenir compte des réalités professionnelles actuelles telles que présentées dans les certifications, le premier COPIL DALTE a convenu de décrire les activités liées au travail avec les équidés à partir des référentiels concernés. L'acronyme DALTE, pour « Description des activités liées au travail avec les équidés », a donc été retenu pour ce groupe de travail et pour le tableau produit à cette fin.

II- Les acteurs impliqués dans la création du tableau DALTE

La coréalisation du tableau DALTE a pu se faire grâce à la participation de :

Flavie BARILLER	Directrice du PFP	IFCE
Fabienne BONDON	Secrétaire générale	CPNE-EE
Clémentine BONNIN	Chargée de mission	SFET
Michel CHAUVEAU	Président	CEF
Joëlle CLOUCHOUX	Adjointe à la cheffe de bureau - BDET	MASA - DGER
Stéphanie CORNU	Chargée de mission	FFE
Michel DAVID	Président	CPNE-EE
Florence DELISLE	Ingénieure de formation – PFP	IFCE
Maud DUPUY D'UBY	Directrice adjointe – PFP	IFCE
Tiphaine DROUOT	Directrice équi-ressources	IFCE
Patricia FONTANILLAS	Ingénieure de formation – DS 3 B	MSJOP
Héloïse GIORDANO	Cheffe de bureau - BDET	MASA - DGER
Guillaume HERRNBERGER	Directeur général	AFASEC
Pierre-Alexis LATOUR	Chef de bureau DS 3 B	MSJOP
Yves LAVAREC	Collège employeur	CPNE-EE
Marion LEVEAU	Directrice adjointe – PFP	IFCE
Charlène LOURD	Ingénieure de projets	IFCE - CEF
Juliette MOS	Ingénieure de formation	IFCE
Bernard MURET	Chargé de mission	FFE
Joël RIGAL	Inspecteur pédagogique hippologie	MASA
Hervé SAVY	Expert	CEF
Nadège SÉNÉ	Chargée de mission - BDET	MASA - DGER
Olivier SIMON	DTN adjoint, chargé de la formation	FFE
Marion VAILLANT	Chargée de mission	SHF
Estelle VEUILLEROT	Directrice	EDUTER Ingénierie

III- La réalisation du tableau DALTE

Après un premier grand travail de recensement des activités au travers des référentiels d'activité des certifications, le groupe de travail DALTE a fixé onze familles d'activité permettant de regrouper les différentes activités liées aux activités auprès du cheval.

Depuis mars 2022, les familles d'activité retenues sont :

- Assurer la mise en œuvre de la reproduction de l'espèce équine (et asine) et contribuer à son amélioration génétique.
- Débourrer, entraîner, valoriser, employer les équidés.
- Enseigner, accompagner, animer la pratique liée aux équidés.
- Assurer les soins quotidiens aux équidés, les manipuler et les déplacer.
- Veiller au bien-être animal.

- Entretien de la structure, des sols et du matériel.
- Assurer l'administration et la gestion (stock, comptabilité).
- Travailler en équipe (manager, faire état de son travail, assurer la sécurité de l'équipe).
- Commercialiser et valoriser les produits et services (équidés, saillies, prestations, etc.).
- Assurer la stratégie de l'entreprise.
- Accueillir, animer, promouvoir l'entreprise.

La formulation des grandes familles établies, le groupe de travail a décidé de compléter le tableau avec les référentiels des certifications estimées prioritaires, vingt-et-une, en l'occurrence. Une fois ce premier référencement effectué, les certificateurs pourraient travailler au repérage des passerelles, des manquements, etc.

1. Accompagnateur de Tourisme Équestre (ATE)
2. Animateur d'Équitation (AE)
3. Bac pro Conduite et Gestion de l'Entreprise Agricole (CGEA)
4. Bac pro Conduite et Gestion de l'Entreprise Hippique (CGEH)
5. Brevet professionnel de la jeunesse, éducation populaire et sports (BPJEPS)
6. Brevet professionnel Responsable d'Entreprise Agricole (BPREA)
7. Brevet professionnel Responsable d'Entreprise Hippique (BPREH)
8. Cavalier de Pré-entraînement option Débourage
9. Certificat d'aptitude aux fonctions de chef de centre (Licence de chef de centre d'insémination)
10. Certificat d'aptitude aux fonctions d'inséminateur (Licence d'insémination)
11. Certificat d'aptitude professionnelle agricole Lad - cavalier d'entraînement (CAPa Lad-Cavalier d'Entraînement)
12. Certificat d'aptitude professionnelle agricole Palefrenier soigneur (CAPa Palefrenier Soigneur d'Équidé)
13. Certificat de Qualification Professionnelle Enseignant animateur d'équitation (CQP EAE)
14. Certificat de spécialisation débardage par traction animale (CS DTA)
15. Certificat de spécialisation Option Éducation et Travail des jeunes équidés (CS ETJE)
16. Certificat de spécialisation Option Utilisateur et Conduite d'Attelage de Chevaux (CS UCAC)
17. Diplôme d'État de la jeunesse, de l'éducation populaire et du sport (DEJPES)
18. Diplôme d'État Supérieur de la Jeunesse, de l'Éducation Populaire et des Sports. (DESJEPS)
19. Groom Équin
20. Mener et Éduquer des Chevaux d'Attelage
21. Titre à finalité professionnelle de Moniteur d'équitation, options attelage et équitation Western

Le travail de recensement a été réalisé à partir du tableur Excel. Pour une meilleure lisibilité du tableau il a été convenu de distinguer les certifications inscrites au RNCP par niveau (niveau 3, niveau 4, niveau 5, niveau 6) et d'isoler les certifications inscrites au répertoire spécifique. Au total le recensement s'organise sur cinq onglets. Chacun de ces onglets comporte la même structure et intitulé de colonnes.

IV- La lecture du tableau DALTE

En colonne se lit les familles d'activité, soit onze au total. Les familles d'activités inscrites en ligne 2 sont regroupées dans de grandes familles d'activité mentionnées en ligne 1.

Les onze familles sont ainsi regroupées en cinq grandes familles :

- La grande famille **élevage** (Ligne 1 colonne B) regroupe la famille « Assurer la mise en œuvre de la reproduction de l'espèce équine (et asine) et contribuer à son amélioration génétique ».
- La grande famille **emploi du cheval** (Ligne 1 colonnes C et D) regroupe les familles « Débourrer, entraîner, valoriser, employer les équidés » et « Enseigner, accompagner, animer la pratique liée aux équidés ».
- La grande famille **soin au cheval** (Ligne 1 colonne E et F) regroupe les familles « Assurer les soins quotidiens aux équidés, les manipuler et les déplacer » et « Veiller au bien-être animal¹ ».
- La grande famille **entretien** (Ligne 1 colonne G) regroupe la famille « Entretenir la structure, les sols et le matériel ».
- La grande famille **gestion de l'entreprise** (Ligne 1 colonnes H à L) regroupe les familles « Assurer l'administration et la gestion (stock, comptabilité) », « Travailler en équipe (manager, faire état de son travail, assurer la sécurité de l'équipe) », « Commercialiser et valoriser les produits et services (équidés, saillies, prestations, etc.) », « Assurer la stratégie de l'entreprise » et « Accueillir, animer, promouvoir ».

En ligne se lit les activités réparties en fonction de la certification. Une ligne par activité a été créée. Une activité peut être recensé dans plusieurs familles d'activité.

Pour se repérer, la colonne A rappelle la certification des activités recensées.

Pour une lecture simplifiée, la fonction « grouper et dissocier » a été employée. Ainsi, les activités peuvent être groupées et synthétisées à partir d'un plan de huit niveaux (le maximum proposé par le logiciel). Les niveaux sont visibles à gauche du tableau avec des marqueurs « + » « - ». Chaque niveau interne, représenté par un numéro plus élevé dans les symboles du plan affiche les données de détails du niveau externe précédent, représenté par un numéro moins élevé. Un plan proposé à gauche au niveau de la ligne des lettres permet d'afficher rapidement les lignes ou les colonnes de synthèse ou de révéler les détails de chaque groupe.

Onglet niveau 3

Dans cet onglet ont pu être recensées les activités de six certifications. Un filtre a été mis en place pour sélectionner une ou plusieurs certifications (colonne A, ligne 2).

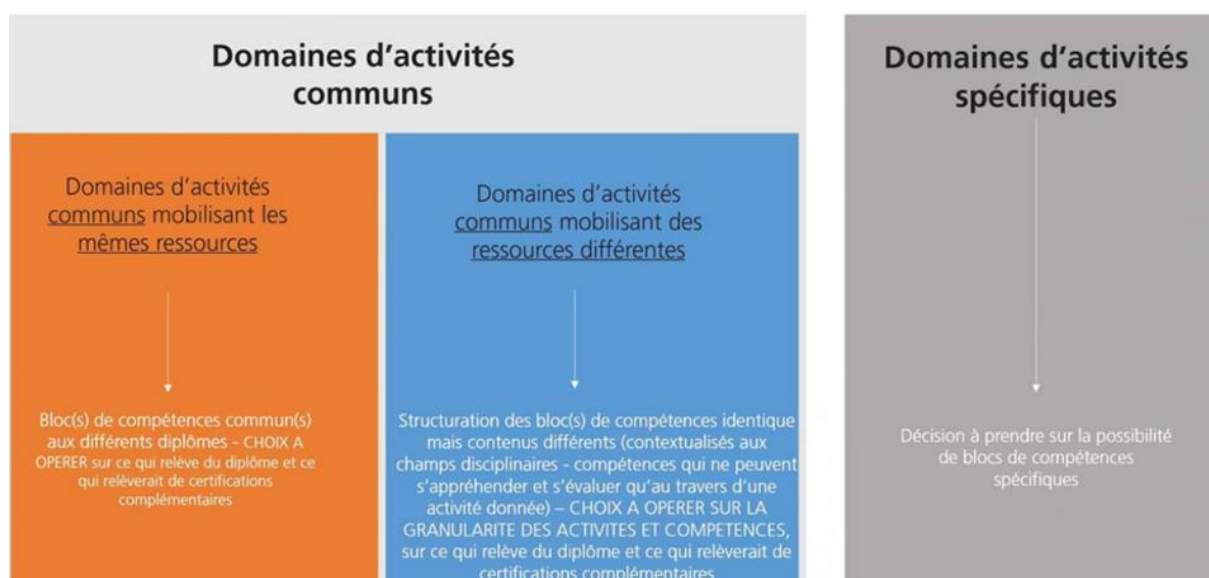
Les lignes de 139 à 145 relatives à la certifications « Cavalier de pré-entraînement option débouillage » ont été grisées puisque cette certification n'était plus reconnue par France Compétences lors du recensement. Le groupe de travail a décidé de conserver le recensement des activités pour d'éventuels travaux à venir.

¹ Le groupe de travail reconnaît que le bien-être animal n'est pas une activité à part entière mais son importance impose d'isoler les activités qui s'y réfèrent. Ce choix permet une mise en avant de l'expression du bien-être animal dans l'écriture des certifications. À noter qu'une activité peut être référencée dans plusieurs colonnes.

Onglet niveau 4

Dans cet onglet ont pu être recensées les activités de onze certifications. Comme pour les autres onglets, un filtre a été mis en place pour sélectionner une ou plusieurs certifications (colonne A, ligne 2).

À noter que les activités recensées dans la certification BPJPES font l'objet d'une sélection par couleur. Cette catégorisation se calque sur le code couleur adopté par le ministère chargé des Sports dans le cadre de la réforme à venir du BPJEPS. Preuve en est de l'adaptation du tableau DALTE aux besoins exprimés par les certificateurs. Le 15 décembre 2022, le cabinet CG Conseil chargé de la rédaction des référentiels de la nouvelle mouture du BPJEPS a pu présenter au COPIL la future construction du BPJEPS activité équestre en trois domaines d'activités.



C'est à partir de la lecture du tableau DALTE qu'ont pu être classées les activités en fonction de leur domaine.

Onglet niveau 5

Dans cet onglet ont pu être recensées les activités d'une seule certification.

Onglet niveau 6

Dans cet onglet ont pu être recensées les activités d'une seule certification.

Onglet RS (pour répertoire spécifique)

Dans cet onglet ont pu être recensées les activités de deux certifications. Comme pour les autres onglets, un filtre a été mis en place pour sélectionner une ou plusieurs certifications (colonne A, ligne 2).

%%%%%%%%%