



**MINISTÈRE  
DE L'AGRICULTURE  
ET DE LA SOUVERAINETÉ  
ALIMENTAIRE**

*Liberté  
Égalité  
Fraternité*

# **LA RÉNOVATION DES DIPLÔMES DE LA VOIE PROFESSIONNELLE**

# Quel cadre et quels objectifs suivis par la DGER en termes de rénovation de diplôme ?



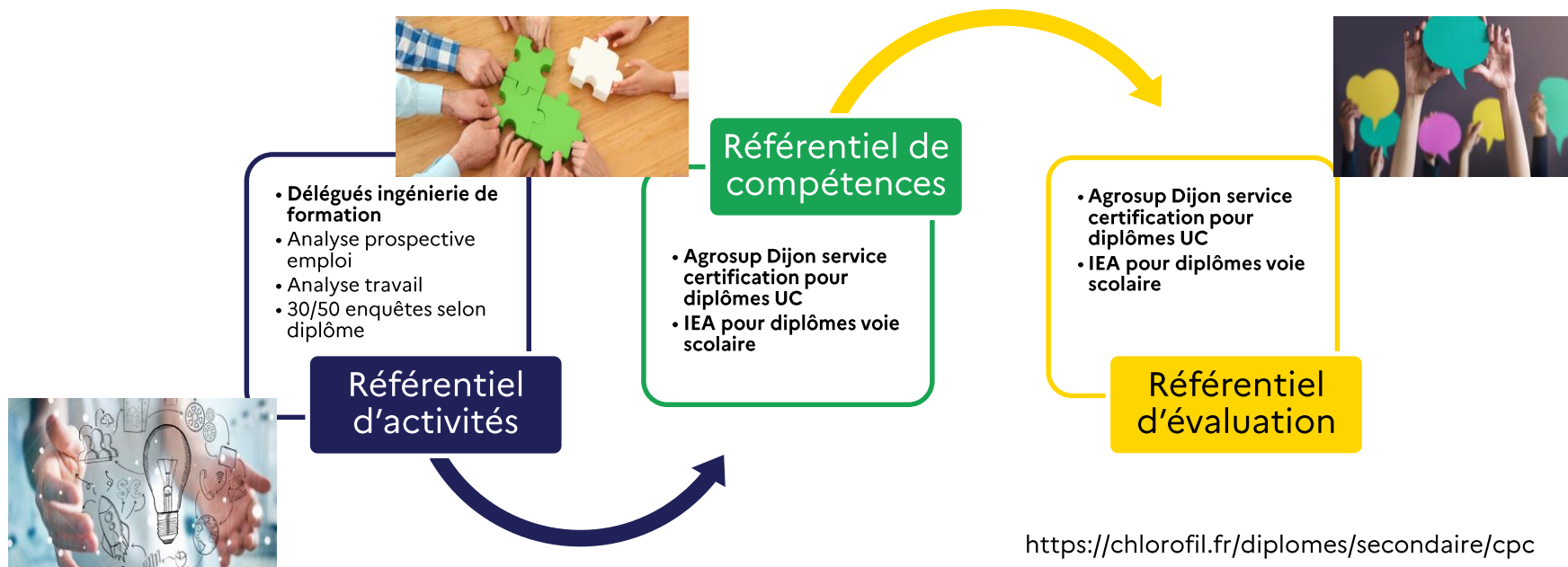
Obligation quinquennale de passage en CPC vue d'une réinscription au RNCP :

- Apprentissage
- Parcoursup
- EDOF/CPF

Actualisation des compétences professionnelles

Prise en compte des politiques publiques portées par le MASA

# Le processus de rénovation d'un diplôme : fruit d'un lent consensus : entre six mois et un an par diplôme



<https://chlorofil.fr/diplomes/secondaire/cpc>

# Bilan des travaux engagés depuis la Loi du 5 septembre pour la liberté de choisir son avenir professionnel

Actualisation de l'offre des 120 certifications professionnelles portées par le BDET en 2018



# Les secteurs professionnels du MASA



# Rénovations :

## 29 certifications renouvelées depuis 2019



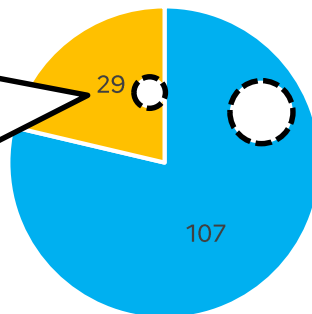
### 3 BP renouvelés

- Aménagements paysagers (2019)
- Conducteur de machines agricoles (2022)
- Responsable de productions légumières, fruitières, florales et de pépinières (2020)

### 5 Bac Pro renouvelés 2022 (mise en œuvre 2023)

- Aménagements paysagers
- Forêt
- Conduite de productions aquacoles
- GMNF
- SAPAT

6 CS aménagements-  
production horti-maraichage  
renouvelés



### En cours

#### 3 BP

- Educateur canin
- Industries alimentaires
- Responsable de chantiers forestier

#### 3 Bac Pro

- Agroéquipement
- LCQ
- CGECF

#### 8 BPA ( niveau 3)

1 CS (agroéquipement)

<https://chlorofil.fr/diplomes/secondaire/bac-pro/1re-term/agroequip>

# 48 certifications devant être réinscrites :

➤ 9 spécialités du CAPa



Rénovés  
en 2015

➤ 8 options du BPA



11 non  
rénovés  
depuis 2006  
à 2010

➤ 4 options du BP



Rénovés de  
2012 à 2020

➤ 8 spécialités du bac pro



Rénovés de  
2011 à 2020

➤ 17 options de CS



6 rénovés  
de 2017 à  
2020

11 non  
rénovés  
depuis 1999  
à 2002



# La filière « cheval »

Niveau 3	Niveau 4		Selon CS	Niveau 5
CAPa	Bac Pro	BP	CS	BTSA
Lad-cavalier d'entraînement <i>Rénové en 2015</i>	Conduite et gestion de l'entreprise hippique	Responsable d'entreprise hippique <i>Rénové en 2011</i>	Utilisation et conduite d'attelages de chevaux <i>Rénové en 2018</i>	
Maréchal-ferrant <i>Rénové en 2015</i>	<i>Rénové en 2012</i>		Education et travail jeunes équidés <i>Rénové en 2001</i>	
Palefrenier soigneur <i>Rénové en 2015</i>			Débardage à traction animale <i>Rénové en 2000</i>	



# Merci de votre attention !