

La démographie des vétérinaires équins

Données au 31/12/2021



**OBSERVATOIRE
NATIONAL**

DÉMOGRAPHIQUE

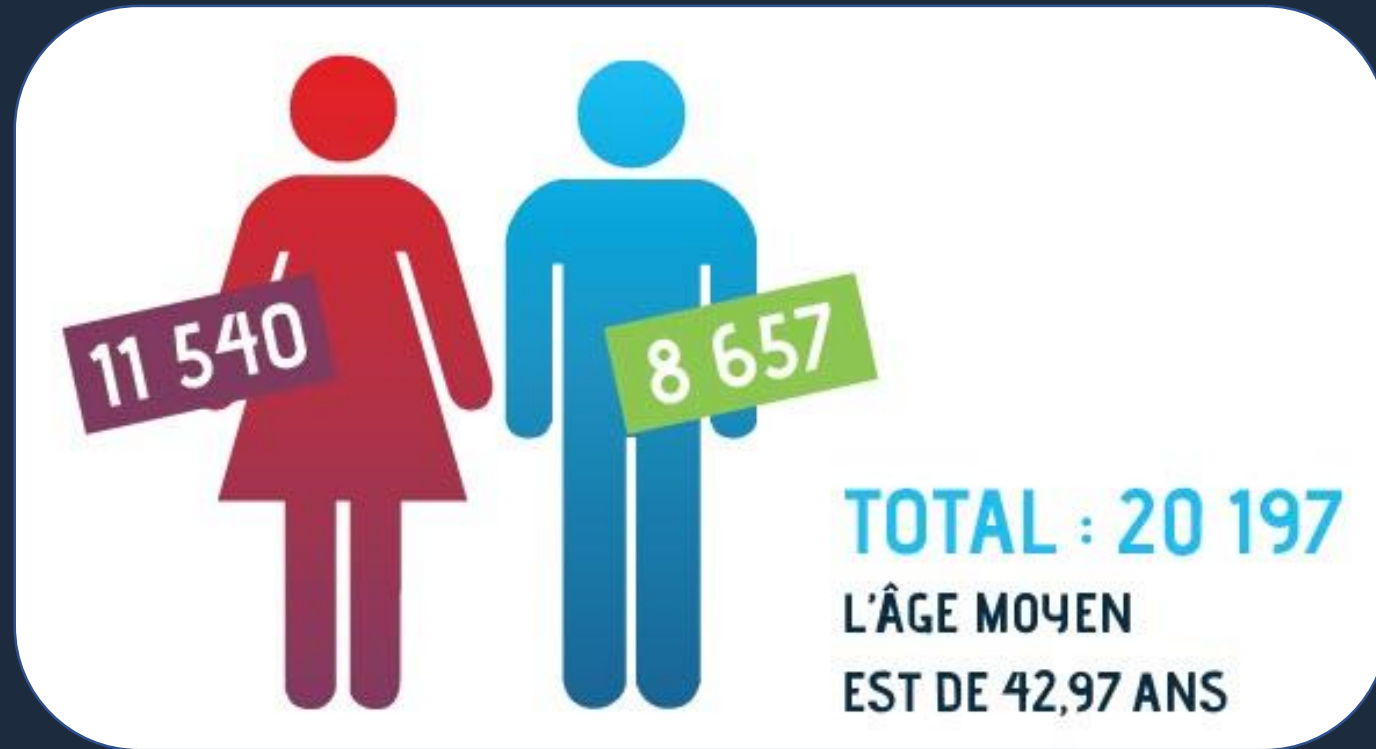
**DE LA PROFESSION
VÉTÉRINAIRE**

Docteur-vétérinaire Jacques GUÉRIN
Président du Conseil national de l'Ordre des vétérinaires

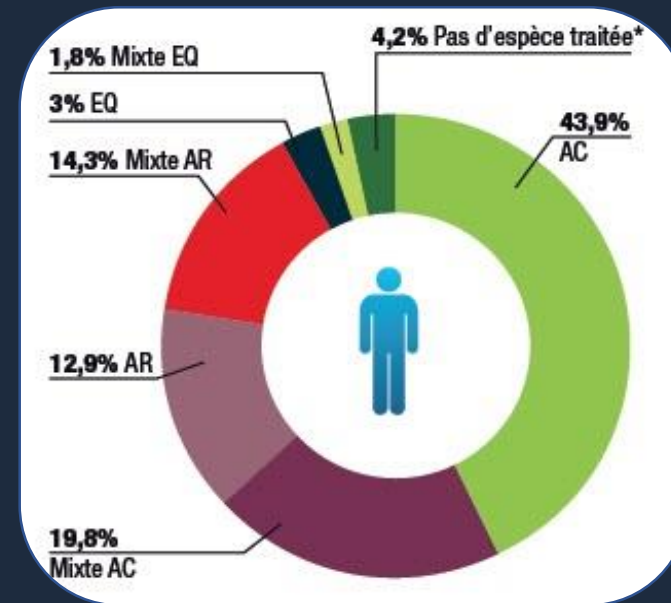
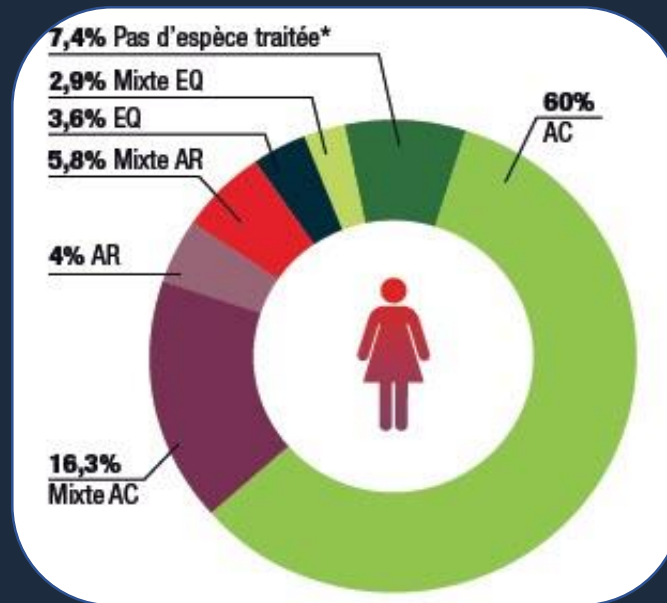
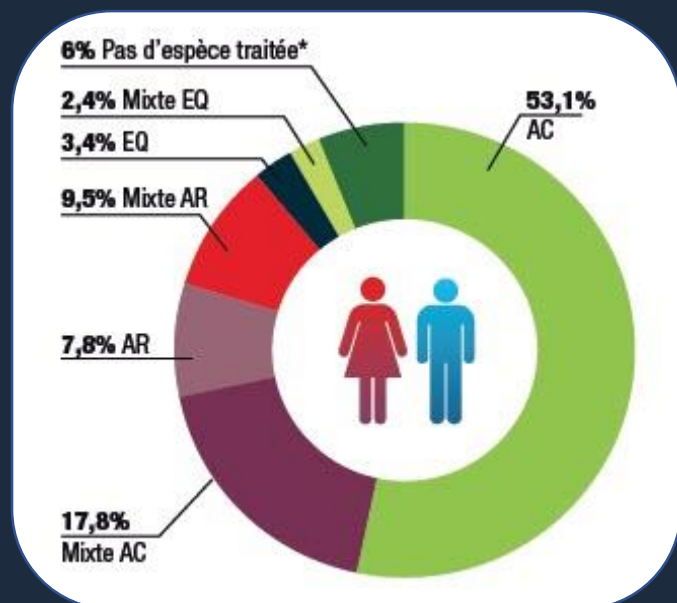
Conseil de l'emploi et de la formation de l'IFCE
Mardi 11 octobre 2022



Démographie Nationale des vétérinaires inscrits au Tableau de l'Ordre



Espèces traitées

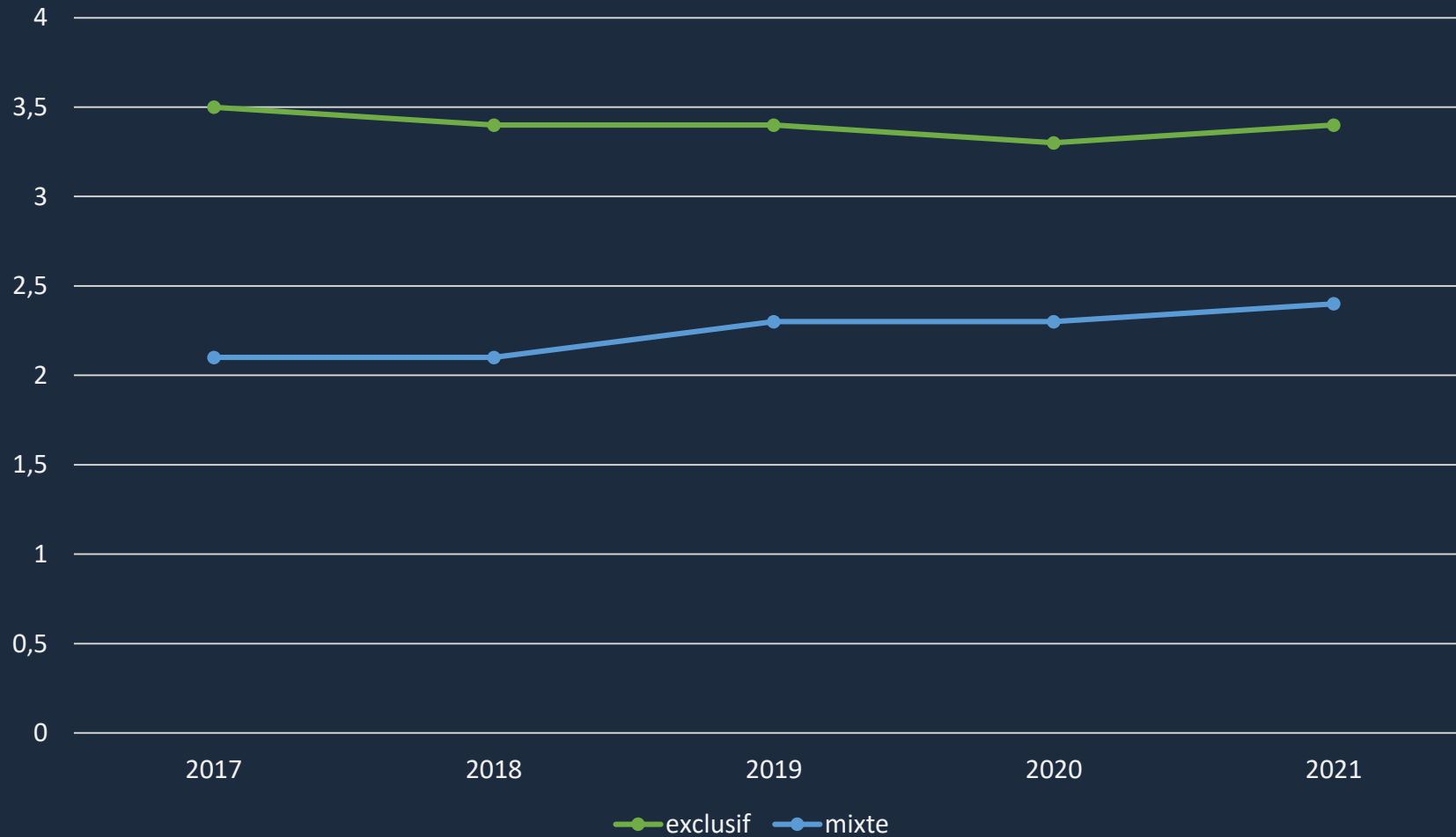


EQ : exercice équin exclusif

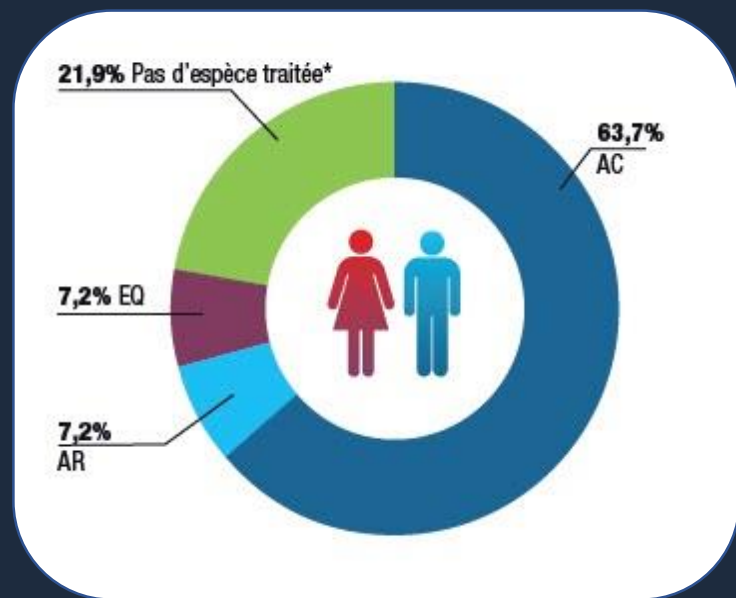
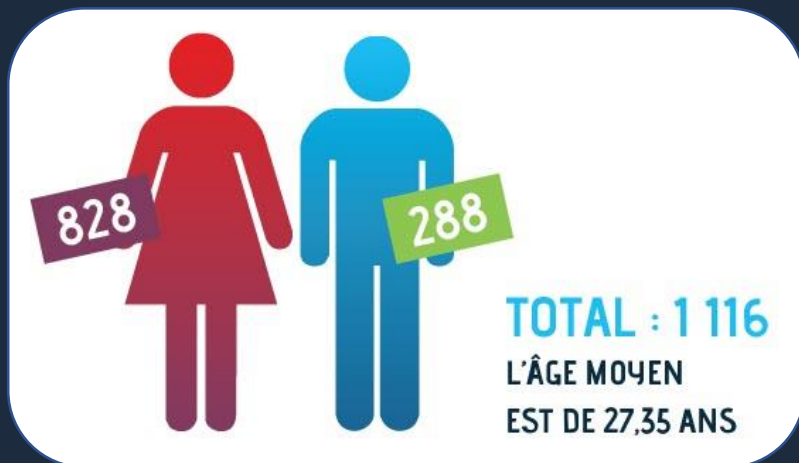
Mixte EQ : exercice mixte à prédominance équine



Evolution de la démographie des vétérinaires équins entre 2017 et 2021 en %



Les primo-inscrits en 2021



La balance entrants - sortants

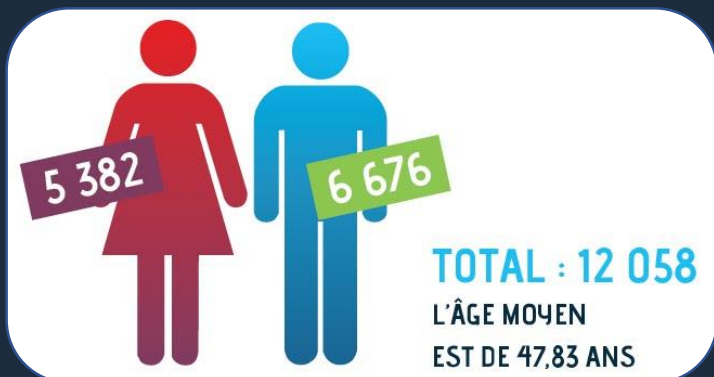
Nouveaux vétérinaires équins



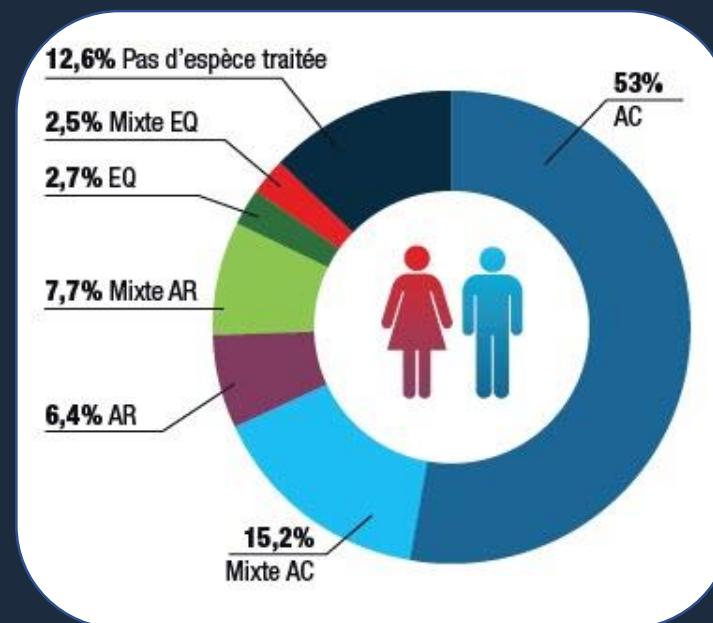
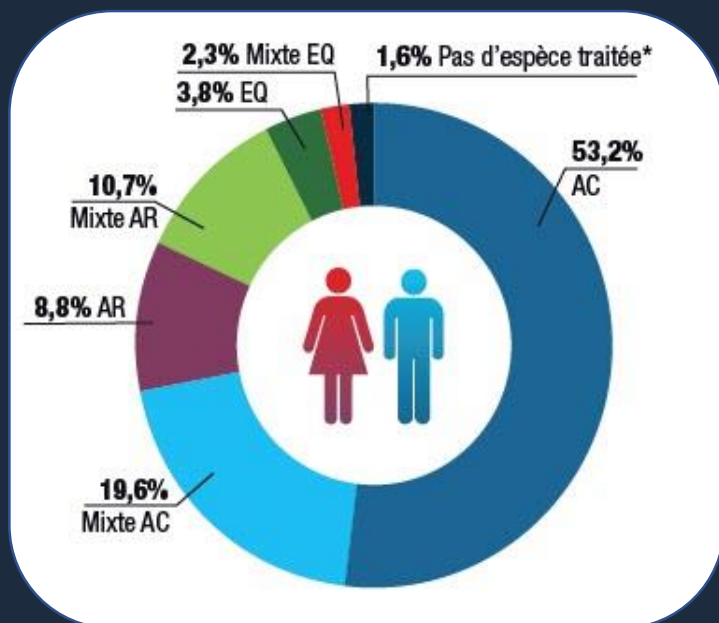
Solde net en vétérinaires équins



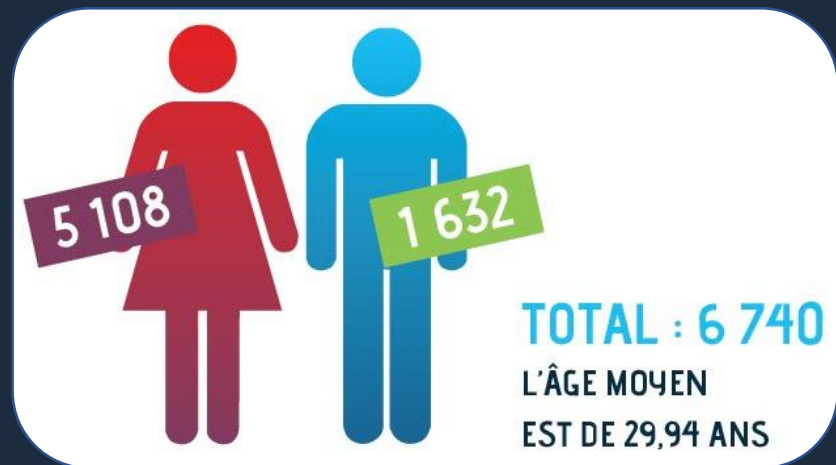
Vétérinaires équins libéraux



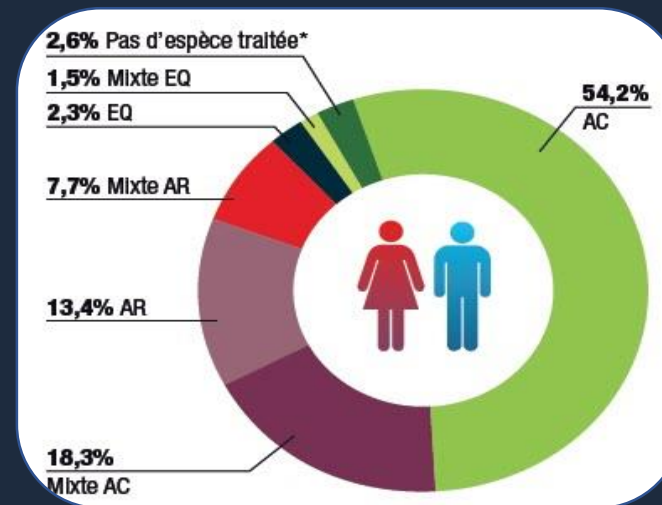
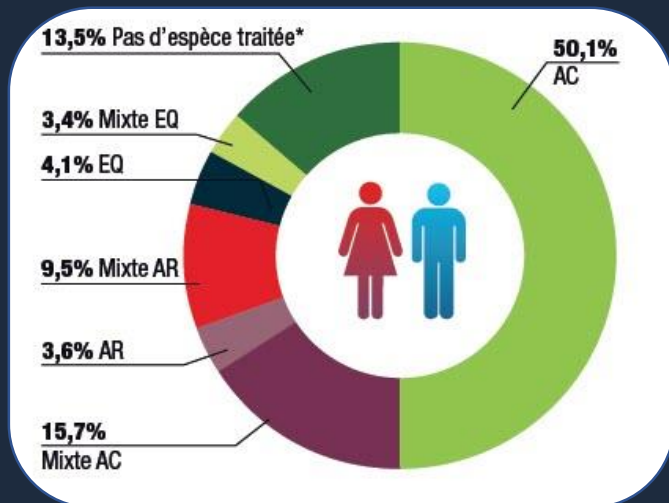
Vétérinaires équins salariés



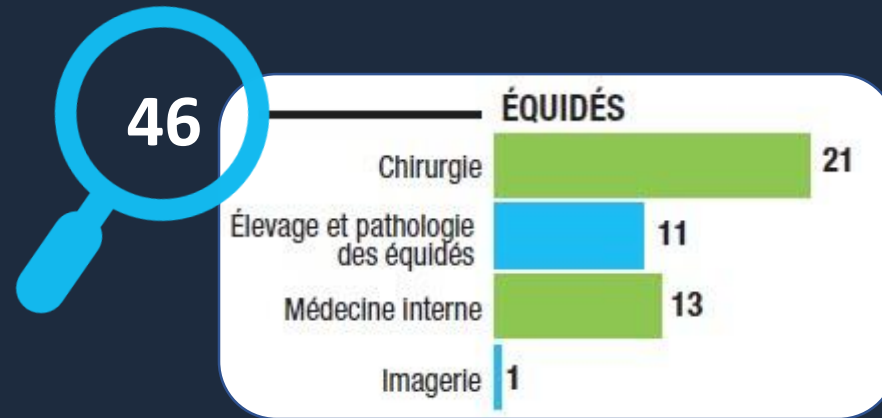
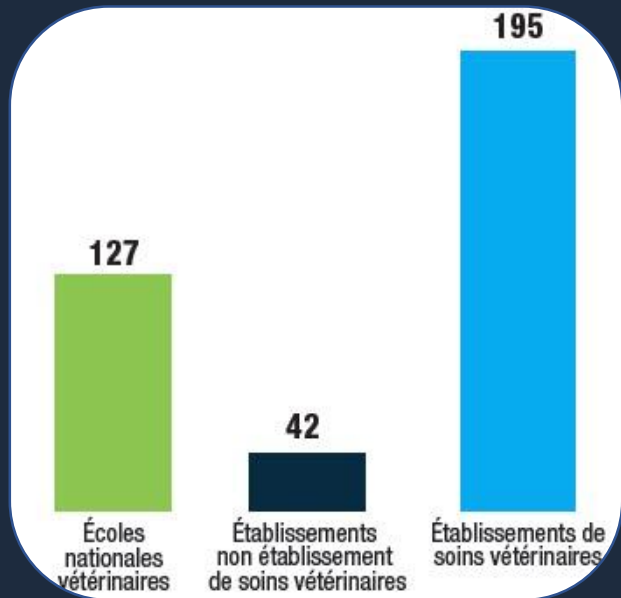
Vétérinaires équins < 35 ans



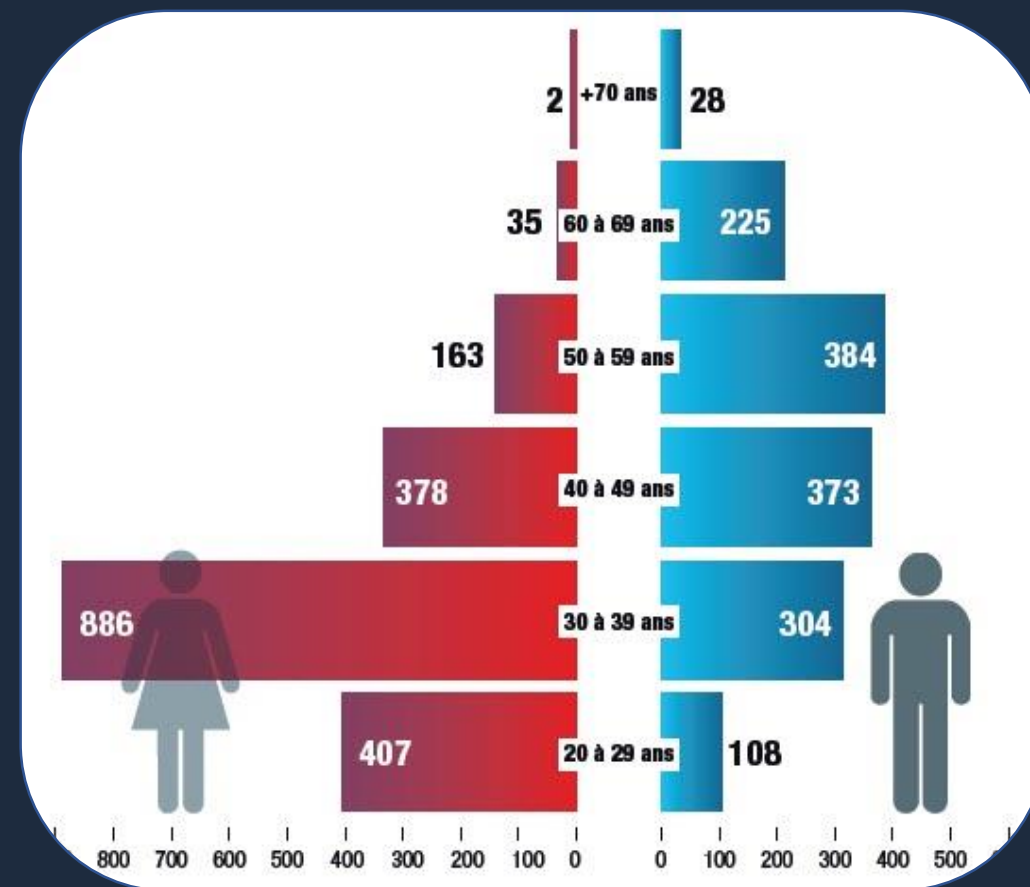
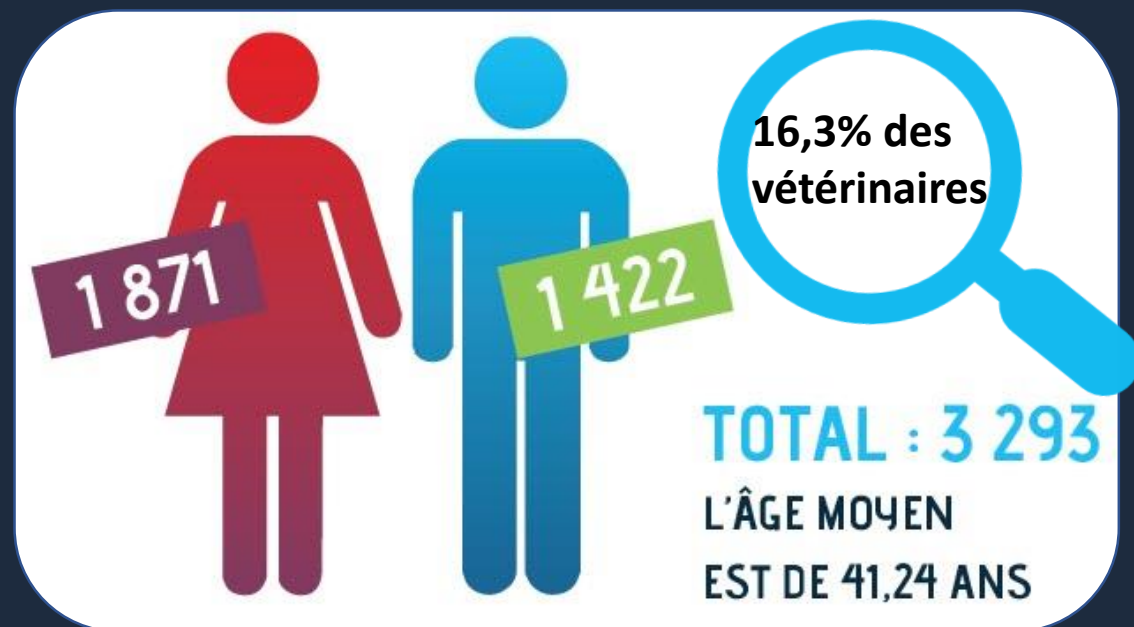
Vétérinaires équins > 55 ans



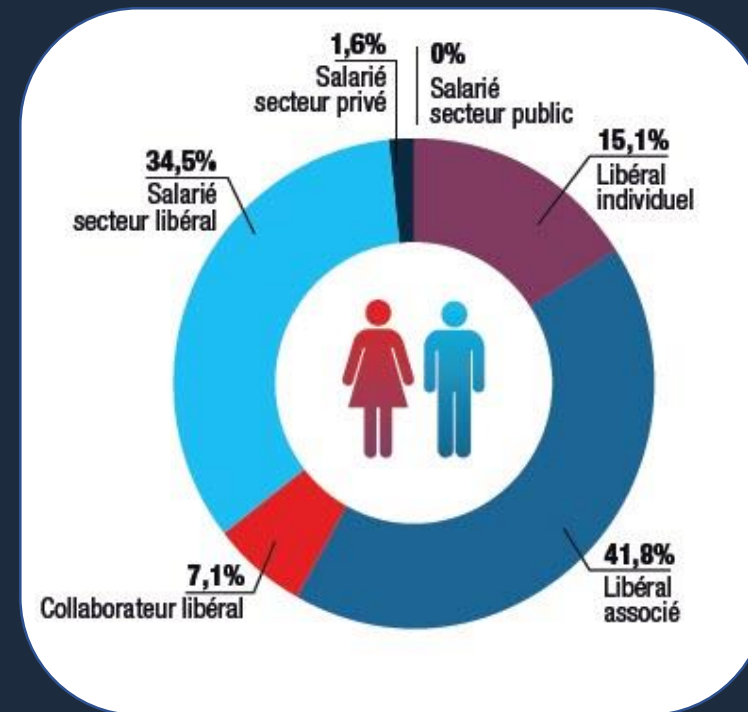
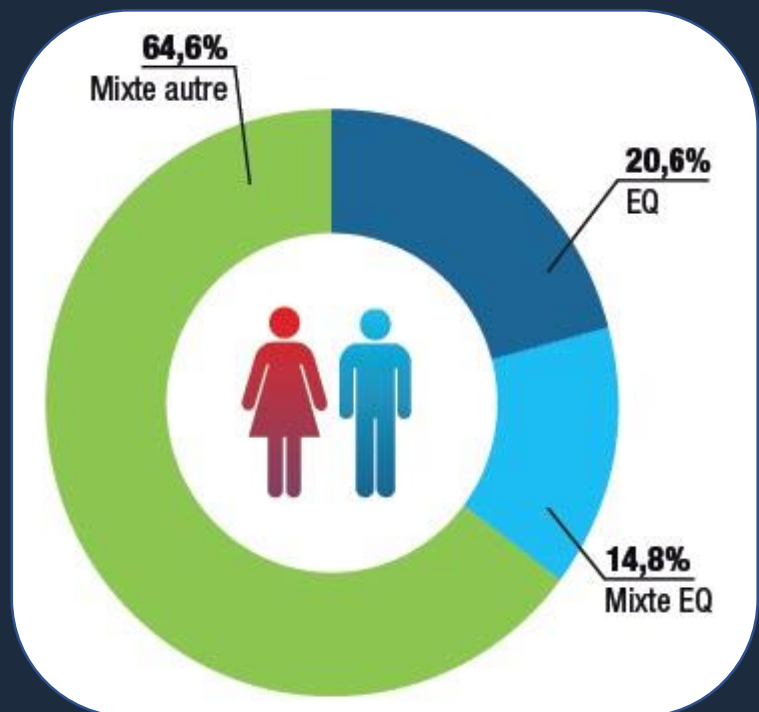
Vétérinaires spécialistes



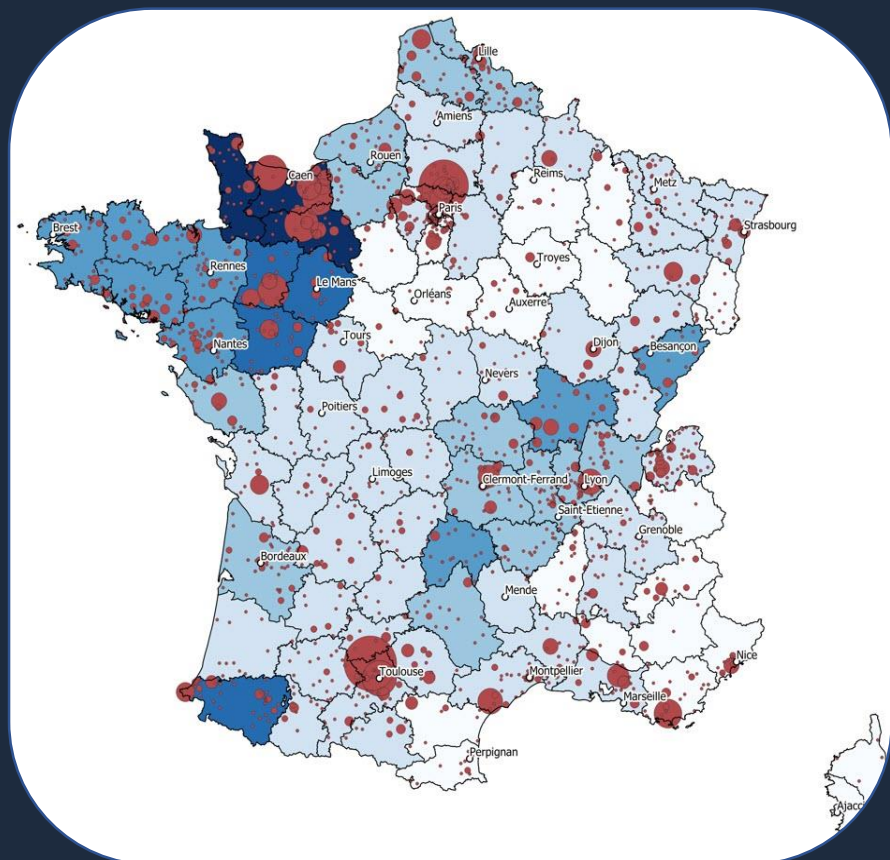
Ensemble des vétérinaires déclarant une compétence équine (exclusive, mixte à prédominance équine, mixte autre espèce principale)



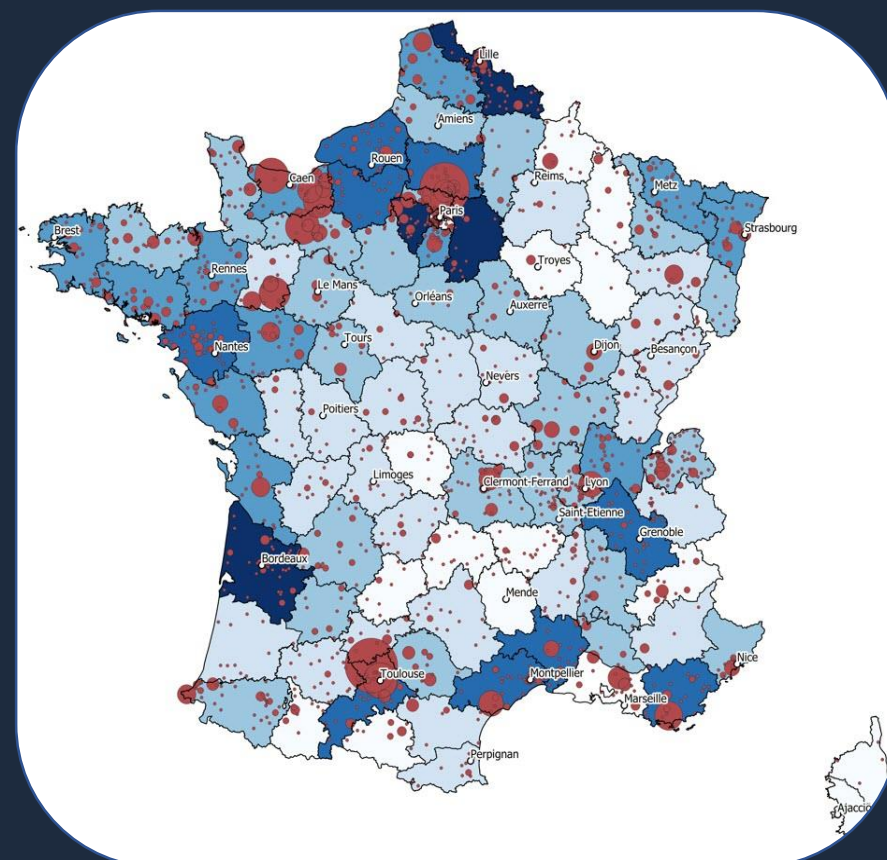
Ensemble des vétérinaires déclarant une compétence équine (exclusive, mixte à prédominance équine, mixte autre espèce principale, occasionnelle)



Ensemble des vétérinaires déclarant une compétence équine (exclusive, mixte à prédominance équine, mixte autre espèce principale, occasionnelle)



Nombre de vétérinaires équins / nombre d'élevages



Nombre de vétérinaires équins / nombre d'établissements équestres

Pour accéder à l'intégralité des données
de l'Atlas 2022

