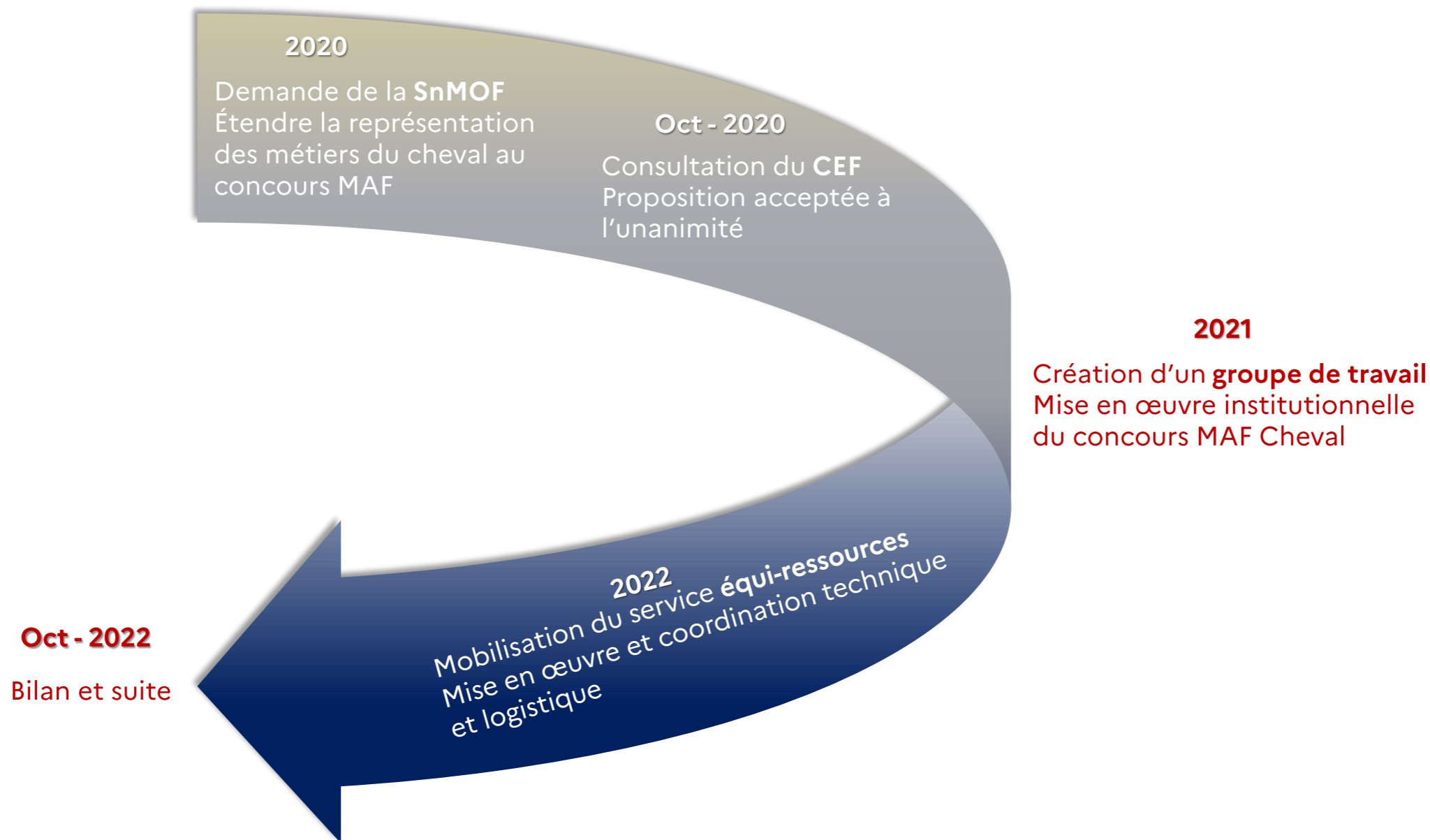


CONCOURS DE L'UN DES MEILLEURS APPRENTIS DE FRANCE

BILAN



1. Chronologie du projet





2. Objectifs et résultats

Attractivité

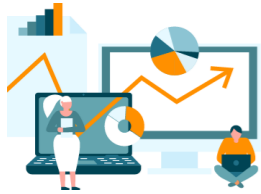
- ⊙ Promouvoir des métiers qui peinent à recruter
- ⊙ Valoriser des savoir-faire peu reconnus
- ⊙ Témoigner de l'efficacité des formations : la formation professionnelle est une voie d'excellence, d'avenir et de réussite

Carrière

- ⊙ Attirer de nouveaux profils
- ⊙ Favoriser l'entrée en formation
- ⊙ Élever le niveau de connaissance
- ⊙ Améliorer l'employabilité des apprenants
- ⊙ Valoriser et donner goût au travail bien fait
- ⊙ Donner l'envie de transmettre
- ⊙ Valoriser les compétences

Filière

- ⊙ S'unifier autour d'un projet commun



Des indicateurs difficilement observables à court terme
Mais des indices prouvant la réussite du projet



Plus de 300 élèves inscrits
38 établissements représentés



20 étapes régionales
16 établissements organisateurs



46 apprenants sélectionnés pour la finale
3 sites d'accueil sur une même date et un même lieu



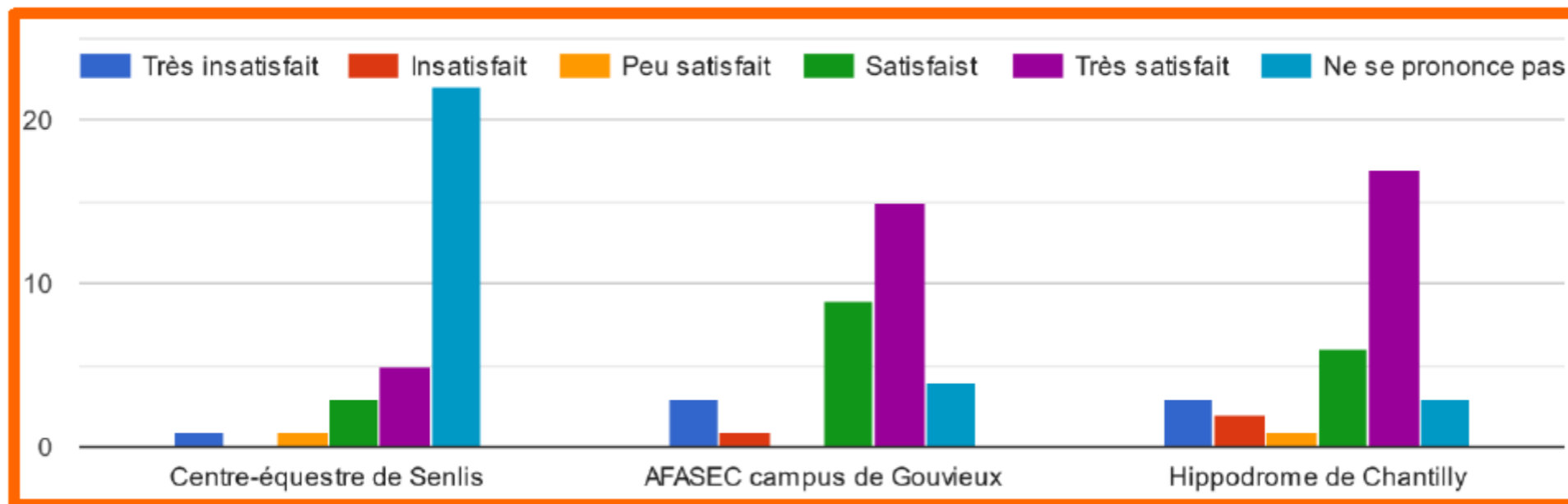
15 médaillés d'or
200 personnes dans le public





Des participants très satisfaits de l'expérience

↗ 94% d'entre eux recommandent le concours



* Ne se prononce pas = personnes non concernées par ce lieu



Un village des métiers et de l'orientation ouvert à tous lors de la réunion Oh courses !

Favoriser l'accès à l'information et accompagner l'orientation de jeunes, de leur famille, des actifs et des demandeurs d'emploi

Valoriser et contribuer à faire connaître l'activité de la filière équine et l'offre de formation, d'accompagner et professionnaliser les acteurs au service de l'information, de l'orientation et de la formation professionnelle.

Le service d'équi-ressources, ses partenaires, des organismes de formation et les sponsors de l'évènement ont répondu aux interrogations des visiteurs et leur ont aussi permis de découvrir les métiers du cheval avec des animations variées : jeu sérieux, lunettes de réalité virtuelle, rencontres avec les professionnels...





Un multi partenariat prouvant la volonté d'œuvrer vers une meilleure représentation et valorisation des savoir-faire



En partenariat avec :



Avec le soutien de :





Quatre temps de communication suivies d'actions

- communiqué de presse
- diffusion sur les réseaux sociaux et campagne de boost
- emailing & lettre d'information
- relais des partenaires

66 retombées presse en amont, durant et après les événements dont plus de 40 en région

Le concours du M.A.F., un vecteur de vocations.



**LES QUALIFIÉS DU TROT
POUR LA FINALE DU
CONCOURS DU MAF**

le process du concours du MAF (Meilleur Apprenti de

***Retour sur la deuxième étape
du concours "Un des meilleurs
apprentis de France" pour
le métier de cavalier***

Les apprentis palefreniers à l'épreuve

**Filière équestre : deux concours
d'envergure en Anjou**



Promotion du concours en image



Teaser

3. Bilan financier et RH 2022

Poste de dépenses - étapes régionales	Montant TTC
Repas - collation	3 043
Cadeaux & tenues participants	7 485
Frais de déplacement des jurys	6 069
Frais de déplacement équipe IFCE	6 049
TOTAL - étapes régionales	22 646
Poste de dépenses - finale	
Repas - collation	5 626
Matériels (box, transports chevaux)	2 890
Cadeaux & tenues participants	8 017
Animation (village orientation, théâtre, speaker)	6 168
Communication (tournage, signalétique)	27 778
Frais de déplacement des jurys	2 729
Frais de déplacement équipe IFCE	2 472
TOTAL - finale	55 680

RH étapes régionales :

- 9 Agents ER : 136 jours
- 8 Agents IFCE : 51 jours

RH finale :

- 7 Agents ER : 98 jours
- 4 Agents IFCE : 19 jours



4. Après 2022

2023



Référents métiers



Sellier-harnacheur
Michel CHARRIER



Maréchal-ferrant
Jean-François TECHER



Cavalier d'entraînement
Cordelia VAN ZUYLEN



Lad driver / lad jockey
Alain PAGES



Palefrenier-soigneur
Mégane BOURLIER



Enseignant d'équitation
Jean-Luc FORCE

Soutiens aux référents

François-Xavier de Chevigny
Philippe Laloum

Adèle Meunier

Henri Bozo

Olivier Simon
Nicolas Sanson

Soutiens ER aux référents

Orianne Valais

Sébastien Marty

Estelle Maindron

Marie Morin

Céline Saillet

Virginie Mayot

Relation partenaires & communication : Audrey Legrand

Mise en œuvre opérationnelle : Clémence Peyre et DT IFCE

Budget : Tiphaine Drouot

Appui et supervision : Charlène Lourd