

DÉFIS DE LA SURVEILLANCE DES MALADIES ÉQUINES EN FRANCE

Coralie Lupo

Vétérinaire épidémiologiste au RESPE

1. Pourquoi surveiller les maladies équine ?

2. Comment surveiller les maladies équine ?

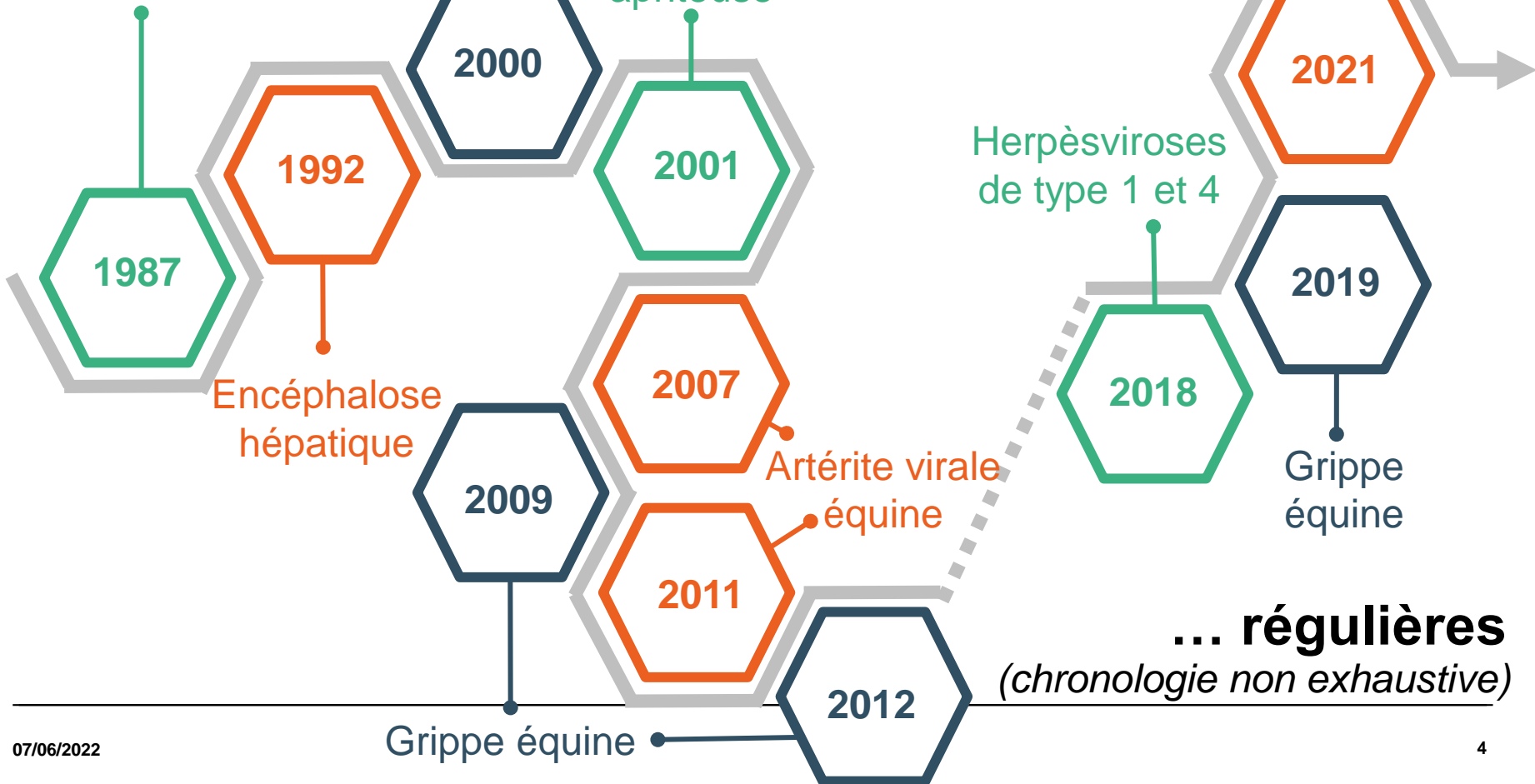
3. Le RESPE

1. Pourquoi surveiller les maladies équines ?



Crises sanitaires chez les équidés...

Introduction Peste équine en Europe



... régulières
(chronologie non exhaustive)

... avec des conséquences multiples



Sanitaires

- Santé animale et bien-être animal
- Santé publique : zoonoses



Sociétales

- Entreprises professionnelles
- Relation à l'animal



Economiques

Directes :

Coût de santé

Indirectes :

Coût des mesures de gestion

- Interdiction de mouvements et de rassemblements
 - arrêt des compétitions & des courses
 - fermeture des marchés à l'export

Pourquoi surveiller les maladies ?

- Mieux **connaître** et **comprendre** les maladies équinés
- **Informer** les différents acteurs de la filière pour permettre des **gestion** et **prévention adaptées et proportionnées** de la santé des équidés



Réseau d'EpidémioSurveillance en Pathologie Equine



Défis à relever !

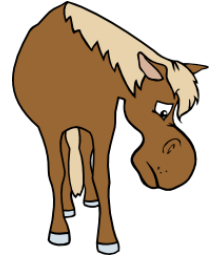
2. Comment surveiller les maladies équines ?



Indicateurs épidémiologiques - Numérateur

Equidés malades :

- **Manifestations cliniques**, parfois pathognomoniques
 - Examens complémentaires : autopsie...



- **Marqueurs biologiques** d'une infection & Recherche de l'**agent pathogène**

- Examens complémentaires : analyses diagnostiques de laboratoire



Critères d'identification des maladies

Indicateurs épidémiologiques - **Dénominateur**



Population équine

- Identification obligatoire depuis 2008
 - base de données SIRE
- Enregistrement partiel : mortalité & exports



Estimation :



Connaissance imparfaite de la démographie
(taille & structure)

Indicateurs épidémiologiques - **Dénominateur**



Usages variés gérés par des représentants ≠



©FFE



ÉQUID'EXPORT



Nombreux **mouvements**

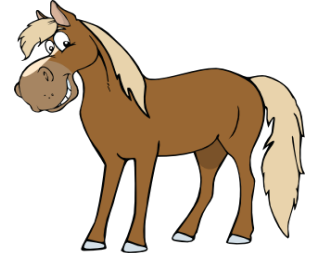
- Chevaux athlètes (courses & sport)
- Reproducteurs, semence & embryons
- Export de viande chevaline pour la consommation humaine
- ...



Exposition aux risques hétérogène
Traçabilité imparfaite

Indicateurs épidémiologiques - Dénominateur

Espérance de vie longue ≈ 30 ans



- Changement fréquent d'activité, de propriétaire, de lieu de détention



Connaissance imparfaite de la répartition
spatio-temporelle des équidés

Indicateurs épidémiologiques – **Unité épidémiologique**

Suivi sanitaire hétérogène

- Médecine **individuelle** : chevaux athlètes, équadés de loisir
- Médecine de **population** en élevage
- Reproduction : maladies recherchées **≠** selon les **standards de race**
(Stud books)

Lieux de détention & gestions sanitaires des effectifs hétérogènes



Individu ?
Troupeau ?
Lieu de détention ?

Surveillance & Référence – Cadre réglementaire

28

maladies
réglementées

≈ 30

Maladies non
réglementées



ORGANISATION MONDIALE DE LA SANTÉ ANIMALE
Protéger les animaux, préserver notre avenir



Laboratoire de Référence

- Initiative des **organisations professionnelles** de la filière
- **Coordination globale ?**
- **Absence** de méthodes d'analyse diagnostique **officielles de référence**
- **Standardisation ?**



3. Le RESPE



Réseau d'Epidémiologie et de Surveillance en Pathologie Equine

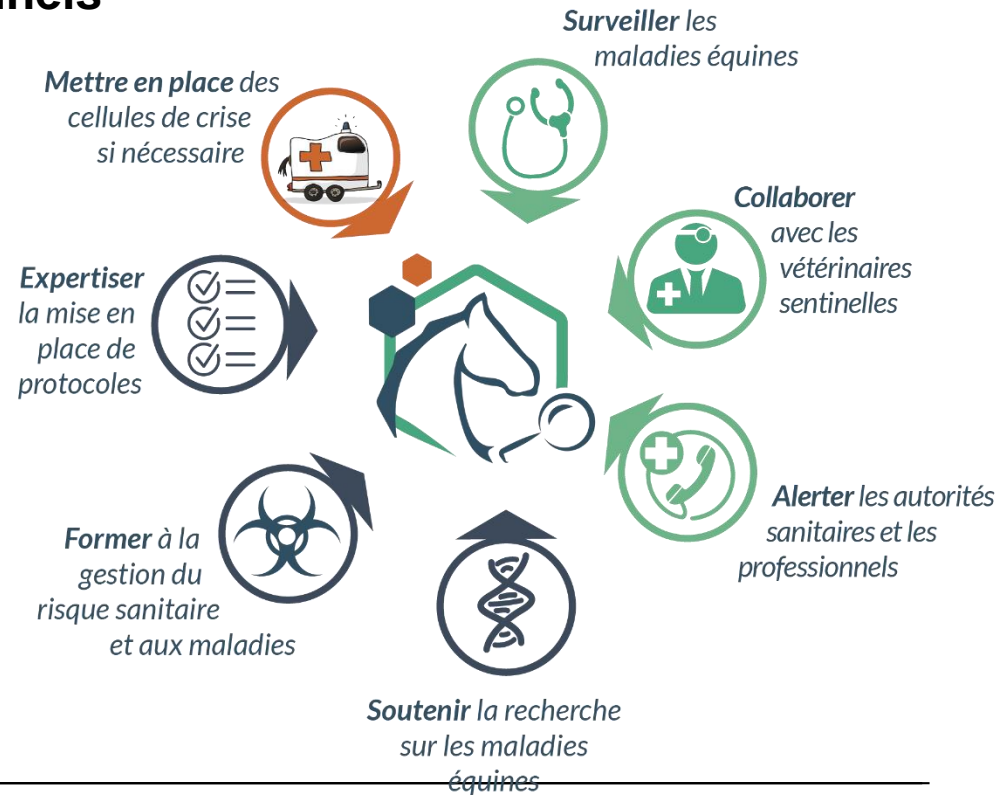
Réseau d'EpidémiSurveillance en Pathologie Equine

- Créé en 1999

- Depuis 2008 : association loi 1901 et gouvernance partagée entre **vétérinaires & socioprofessionnels**

- **Mission principale :**

Suivre les fluctuations de l'incidence des maladies équine non réglementées présentes en France



Maladies surveillées

- Maladies transmissibles & contagieuses nécessitant une **détection précoce** pour une **gestion collective & réactive**
 - Ex : grippe équine, herpès viroses de type 1 & 4
- Maladies transmissibles & non contagieuses ou métaboliques nécessitant une **détection précoce** pour une **gestion individuelle réactive**
 - Ex : piroplasmoses, myopathie atypique
- Maladies nécessitant une **acquisition de connaissance**
 - Ex : maladies génétiques, intoxication par certaines plantes

25 maladies

Instances de pilotage

Bureau de l'association &
Conseil d'administration



Coordination des
programmes de
surveillance
collectifs
volontaires



CA
50% socioprofessionnels
50% vétérinaires
*orientation
stratégie*

CST
*ENV, praticiens, scientifiques,
laboratoires d'analyses*
*définition des
objectifs &
protocoles*

Permanents
*mise en œuvre
animation*

Collèges
thématiques
d'experts

Modalités de surveillance & Fonctionnement

Surveillance syndromique

Sous-réseaux : différentes définitions de cas



Analyses
50% prise
en charge

résultats



Surveillance ciblée

Ex : Herpès viroses de type 1, 4, 3

Grippe équine

Gourme

...



Anonymat & confidentialité

Recueil de données
spécifique & standardisé



Sous-réseaux de surveillance



Syndrome respiratoire aigu

Grippe
HVE 1-4
Gourme
Rhinovirus A-B
Adenovirus 1



Syndrome signes nerveux

West Nile*
HVE 1



Syndrome fièvre isolée

AIE
West Nile*
Babesia caballi
Theileria equi
Anaplasma



Avortement

HVE 1
AVE*
Leptospirose



Diarrhées du poulain

Rotavirus
Coronavirus
Salmonelles
Escherichia coli
Rhodococcose



Maladies du pâturage

Myopathie atypique
Maladie de l'herbe
Harper australien



Anomalies génétiques



Maladies de la reproduction

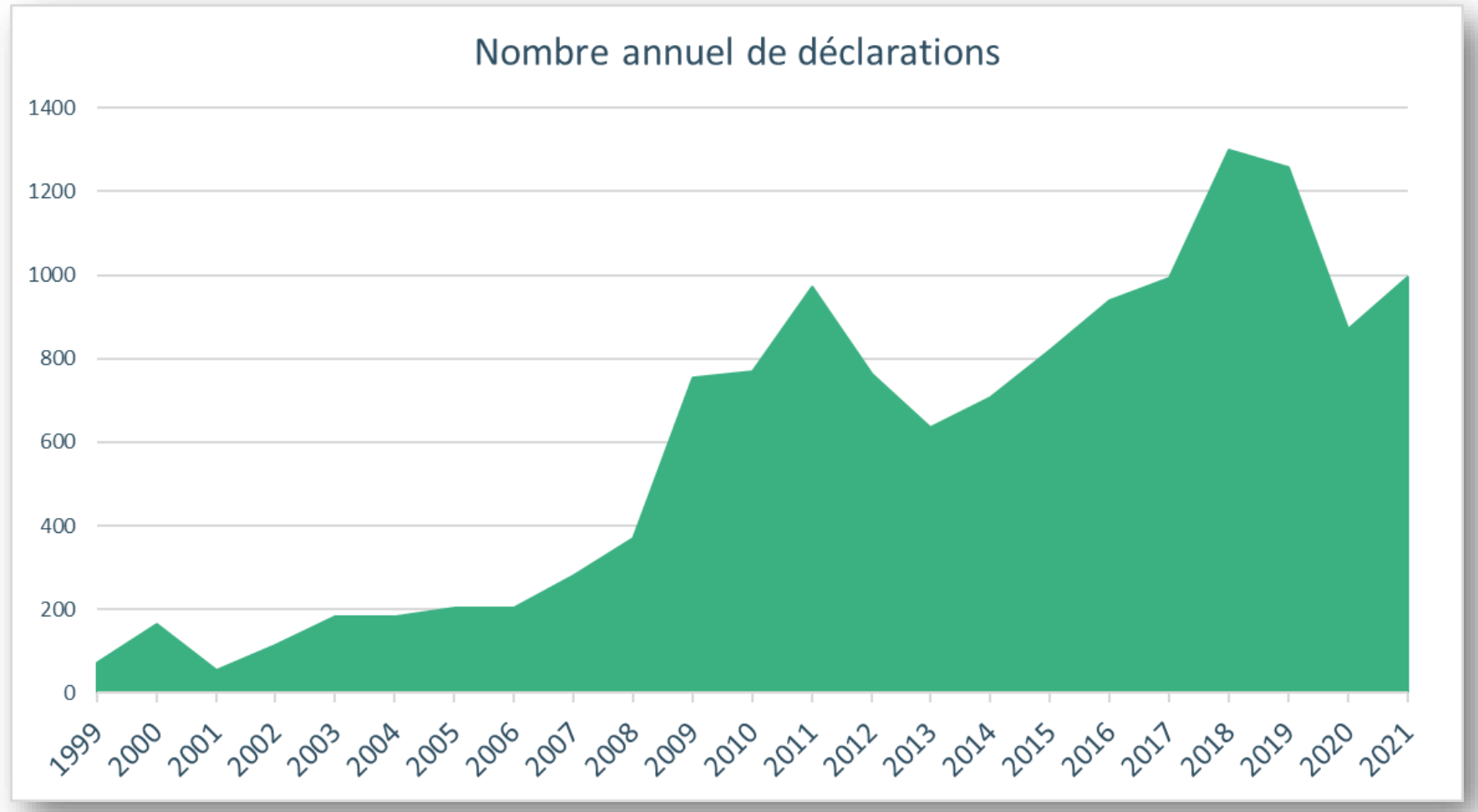
HVE 3
AIE*
MCE
AVE*



Prévention Sanitaire

Autres Maladies
Cellule de Crise

Indicateurs de fonctionnement - **Activité**



Indicateurs de fonctionnement - Réactivité

Détenteurs **25%**

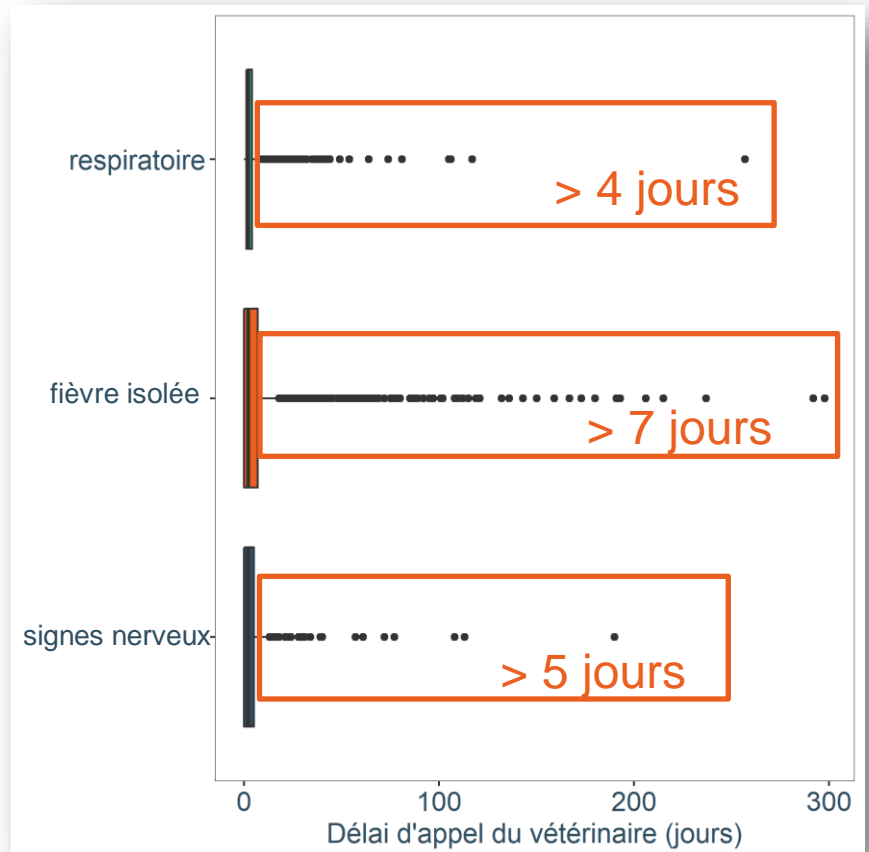
Vétérinaires sentinelles



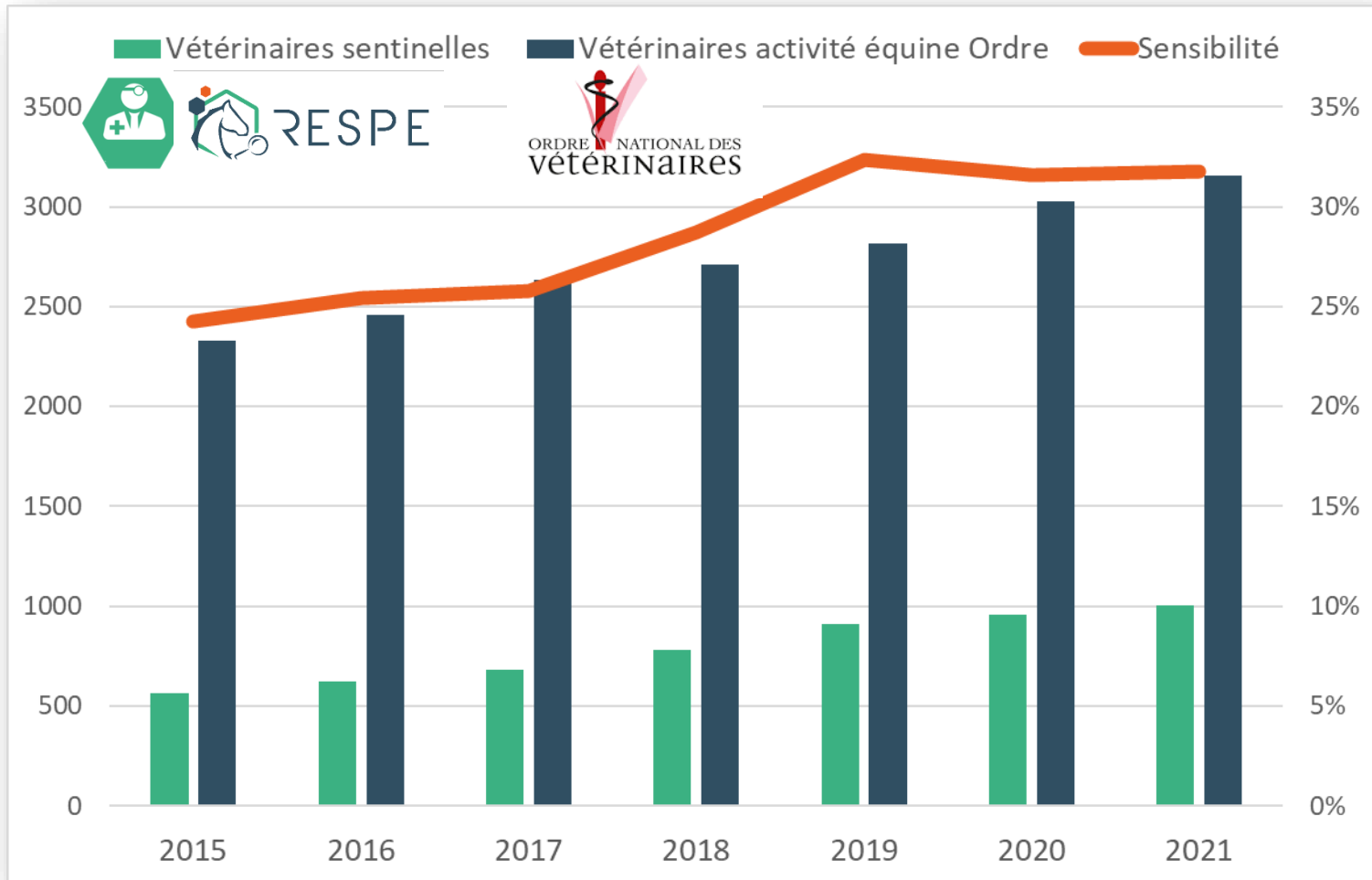
90%

Délai de déclaration

<2 jours



Indicateurs de fonctionnement - Sensibilité



Perspectives



Hétérogène

Nombreux acteurs



Enjeux différents

- Coordination
- Financement ?



Encourager & éduquer les détenteurs



Encourager les vétérinaires sentinelles



Développer un réseau de laboratoires sentinelles

- **Standardisation** des analyses de laboratoire



Ce qu'il faut retenir...

Surveiller les maladies permet de garantir le statut sanitaire de la population équine en France et ainsi limiter l'apparition d'épizooties.

Pour surveiller, il faut avoir des données ! Encouragez vos vétérinaires à déclarer vos chevaux malades auprès du RESPE.

La population équine est hétérogène... son statut sanitaire aussi !

La plupart des maladies équines ne sont pas/plus réglementées et leur surveillance dépend de la volonté de la filière, qui rassemble de nombreux acteurs. Ils devront s'accorder sur des programmes collectifs et volontaires.

Le RESPE surveille les maladies équines depuis 1999, et est un modèle unique en Europe qui associe les vétérinaires et les professionnels de la filière équine. Son expertise est reconnue à l'échelle internationale.



Déclarer c'est protéger !

www.respe.net

Merci
pour votre attention !

Des questions ?

Via le chat



Pour en savoir plus...

Site du **RESPE** : www.respe.net

Consulter **VigiRespe** pour signaler vos chevaux malades ou consulter l'état des risques sanitaires partout en France : <https://www.vigirespe.net/>

Les prochaines webconférences :

- 09/06/22 Particularités des métiers anthropoéquins
- 14/06/22 Des éoliennes et des chevaux
- 16/06/22 Communiquer et vendre mon service autour du cheval V2
- 21/06/22 La personnalité des chevaux : Où en est la recherche ?