


LA PERSONNALITÉ DES CHEVAUX : OÙ EN EST LA RECHERCHE

Anne-Laure Maigrot

21 Juin 2022

 Schweizerische Eidgenossenschaft
Confédération suisse
Confederazione Svizzera
Confederaziun svizra

Département fédéral de l'économie,
de la formation et de la recherche DEFR
Agroscope

Haldimann
Stiftung



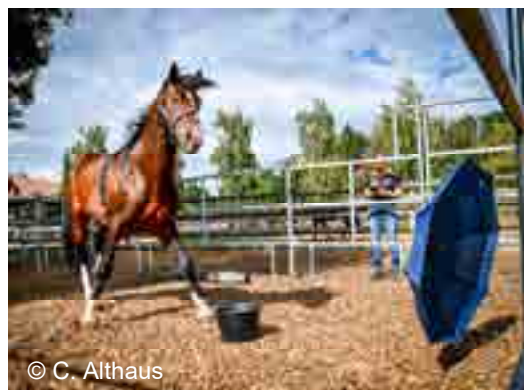
© M. Roig-Pons

Sommaire

1. Introduction et définitions
***C'est quoi la personnalité
et à quoi sert-elle ?***



2. Pourquoi et comment
***étudier la personnalité des
chevaux***



3. Un exemple de projet de
***recherche : Etudier la
différence entre être
détendu et se figer***



1. Introduction et définitions

Introduction et définitions

Différences individuelles → Adaptation

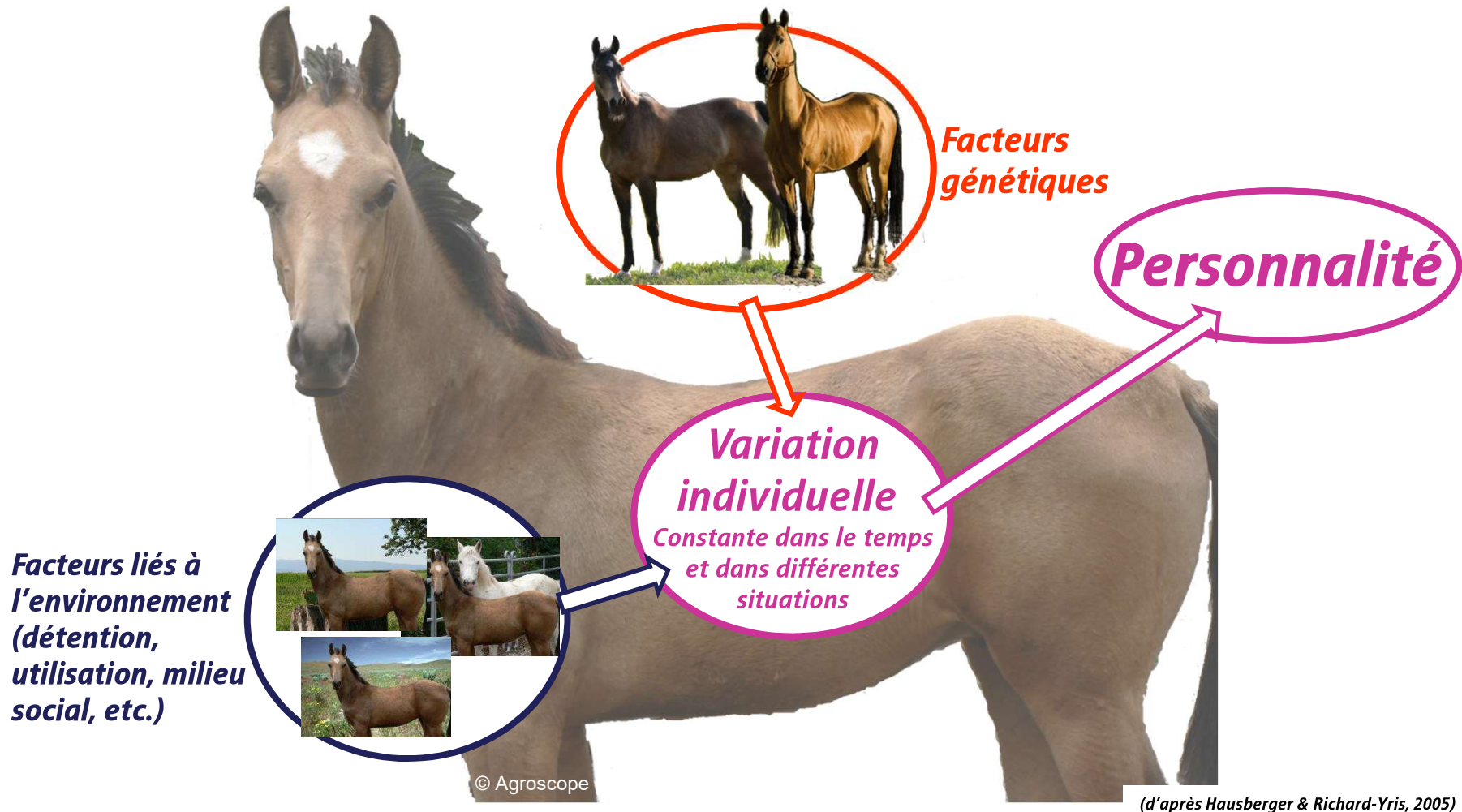


Introduction et définitions

Personnalité: différences individuelles du comportement, constantes dans le temps & les situations (Bates, 1989; Goldsmith et al., 1987; Gosling, 2001; Real et al., 2007)



Introduction et définitions



2. Pourquoi et comment étudier la personnalité des chevaux

Pourquoi et comment étudier la personnalité des chevaux ?

Nouvelle place du cheval dans la société



«...avec les années, c'est devenu un peu un membre de la famille»

Steve Guerdat, parlant de Nino des Buissonnets

Interview «Immersion dans les écuries de Steve Guerdat » sur la chaîne youtube CHI Genève

Pourquoi et comment étudier la personnalité des chevaux ?

- ***On attend beaucoup du cheval !***

→ *En particulier : s'adapter à tout (même si la performance demandée, la méthode d'entraînement utilisée et/ou les conditions de vie imposées ne correspondent pas à leur personnalité)*

Cela peut mener à des conflits, des incompréhensions menant à leur tour à l'utilisation de violence ou de moyens coercitifs inadaptés pouvant causer de la douleur, du stress et de l'anxiété !



Pourquoi et comment étudier la personnalité des chevaux ?

*Il n'y a pas de personnalité idéale,
cela dépend de l'utilisation !*



+ émotifs + actifs

- émotifs - actifs

Le cheval est...

- **plus réactif, plus émotif**
- **destiné à des cavaliers plus confirmés, p.ex. pour la compétition**

- **plus calme, contrôlable, facile à manipuler**
- **cheval de loisir, cheval d'école, de thérapie**

Pourquoi et comment étudier la personnalité des chevaux ?

Un exemple d'incompréhension : le cheval passif (ou ré-actif)

Cheval actif (ou pro-actif)

***Comportements de défense visibles
ou fuite en situation de stress
intense***



Cheval passif (ou ré-actif)

***Pas de réponse comportementale
claire en situation de stress intense***



***→ Actuellement pas de méthode
adaptée pour évaluer ces chevaux ↔
comportement souvent mal interprété
par le propriétaire***

Pourquoi et comment étudier la personnalité des chevaux ?

- ***Questionnaire = 1^{ère} méthode d'évaluation de la personnalité des animaux***
→ ***Adjectifs*** → ***peuvent être trop subjectifs quand ils sont utilisés seuls***

Placid |-----| Active

Gentle |-----| Rough

Adventurous |-----| Habitual

- ***Tests de personnalité = 2^{ème} méthode d'étude de la personnalité des animaux***



(Ijtchi et al., 2022)



**3. Un exemple de projet de recherche :
Etudier la différence entre être détendu
et se figer**

Un exemple de projet de recherche : Etudier la différence entre être détendu et se figer

- ***Meilleures connaissances des différents profils de personnalité de chevaux, en particulier:***
 - *Corriger les manques de connaissances et prévenir les erreurs de jugement*
 - *Mieux répondre aux besoins individuels des chevaux*
 - *Reconnaître l'utilisation et les conditions de vie les plus adaptées à chaque individu*



→ Améliorer le bien-être des chevaux en aidant la branche équine à mieux reconnaître, respecter et s'adapter à la personnalité de leurs chevaux



Un exemple de projet de recherche : Etudier la différence entre être détendu et se figer

Buts:

- *Définir des comportements de stress typiques des individus « passifs »*
- *Développer de nouveaux tests de personnalité permettant de mieux identifier la place de chacun sur l'échelle allant des individus les plus « actifs » aux plus « passifs »*

Hypothèses:

- *La posture et l'activité locomotrice devraient être les comportements les plus utiles pour distinguer les chevaux les plus « actifs » des chevaux les plus « passifs »*
- *Les nouveaux tests devraient permettre de mieux identifier la place de chaque cheval sur l'échelle allant des individus les plus « actifs » aux plus « passifs »*

Un exemple de projet de recherche : Etudier la différence entre être détendu et se figer

- *50 chevaux dans des écuries privées (à travers 5 cantons)*
- *5 tests de personnalité couramment utilisés*
- *3 tests nouvellement développés au haras national suisse, créant des situations de stress de diverses formes, afin d'espérer mieux distinguer les chevaux actifs et passifs.*



© C. Althaus

Présence passive

(Lansade, 2005)

Un exemple de projet de recherche : Etudier la différence entre être détendu et se figer

- *50 chevaux dans des écuries privées (à travers 5 cantons)*
- *5 tests de personnalité couramment utilisés*
- *3 tests nouvellement développés au haras national suisse, créant des situations de stress de diverses formes, afin d'espérer mieux distinguer les chevaux actifs et passifs.*



© C. Althaus

Sensibilité tactile

(Lansade, 2005)

Un exemple de projet de recherche : Etudier la différence entre être détendu et se figer

- *50 chevaux dans des écuries privées (à travers 5 cantons)*
- *5 tests de personnalité couramment utilisés*
- *3 tests nouvellement développés au haras national suisse, créant des situations de stress de diverses formes, afin d'espérer mieux distinguer les chevaux actifs et passifs.*



© C. Althaus

Objet inconnu

(Lansade, 2005)

Un exemple de projet de recherche : Etudier la différence entre être détendu et se figer

- *50 chevaux dans des écuries privées (à travers 5 cantons)*
- *5 tests de personnalité couramment utilisés*
- *3 tests nouvellement développés au haras national suisse, créant des situations de stress de diverses formes, afin d'espérer mieux distinguer les chevaux actifs et passifs.*



Surface inconnue

(Lansade, 2005)

Un exemple de projet de recherche : Etudier la différence entre être détendu et se figer

- *50 chevaux dans des écuries privées (à travers 5 cantons)*
- *5 tests de personnalité couramment utilisés*
- *3 tests nouvellement développés au haras national suisse, créant des situations de stress de diverses formes, afin d'espérer mieux distinguer les chevaux actifs et passifs.*



Emotivité

(Lansade, 2005)

Un exemple de projet de recherche : Etudier la différence entre être détendu et se figer

- *50 chevaux dans des écuries privées (à travers 5 cantons)*
- *5 tests de personnalité couramment utilisés*
- *3 tests nouvellement développés au haras national suisse, créant des situations de stress de diverses formes, afin d'espérer mieux distinguer les chevaux actifs et passifs.*



© C. Althaus

Personne en approche

Un exemple de projet de recherche : Etudier la différence entre être détendu et se figer

- *50 chevaux dans des écuries privées (à travers 5 cantons)*
- *5 tests de personnalité couramment utilisés*
- *3 tests nouvellement développés au haras national suisse, créant des situations de stress de diverses formes, afin d'espérer mieux distinguer les chevaux actifs et passifs.*



© C. Althaus

Pression croissante

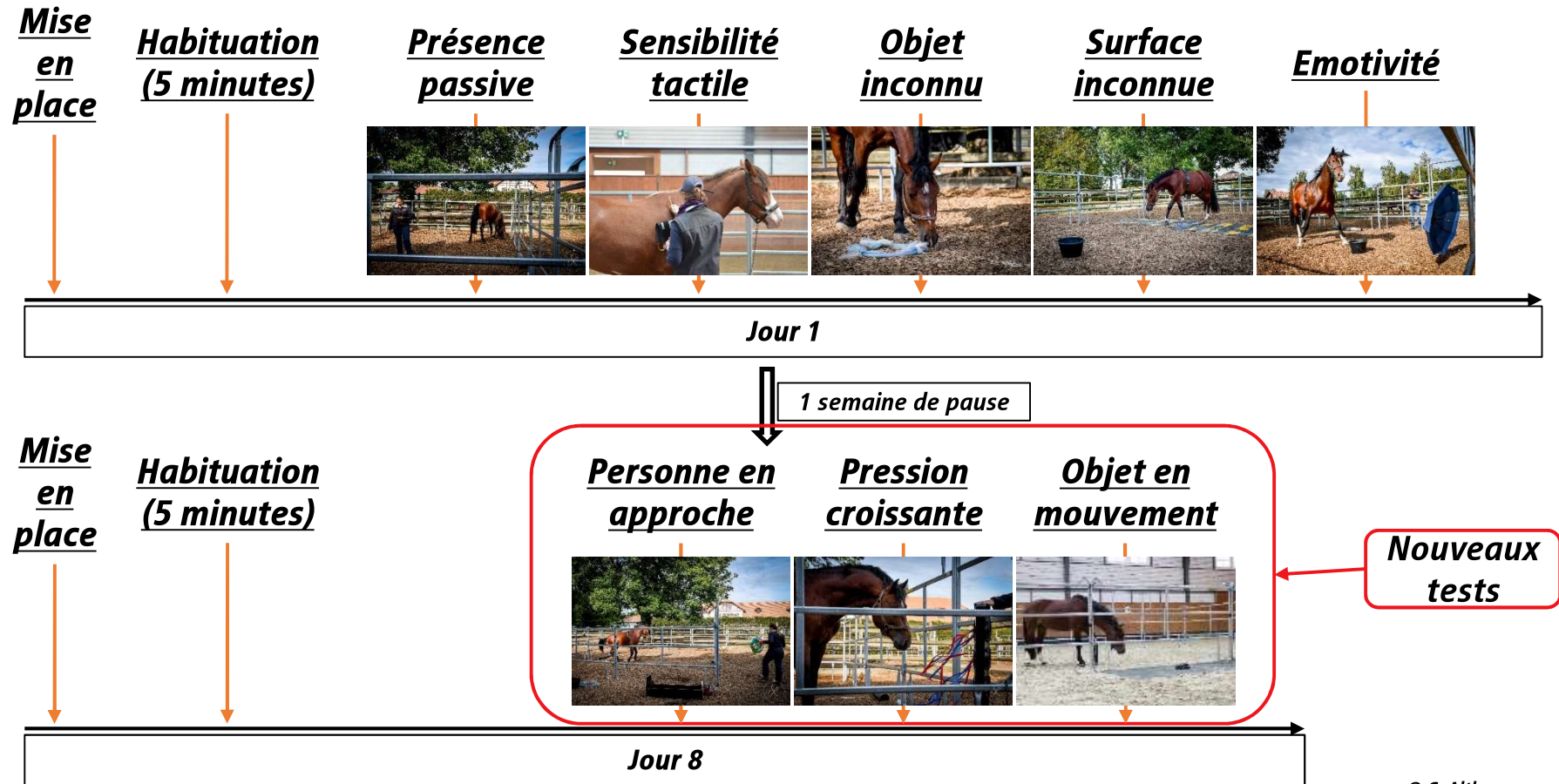
Un exemple de projet de recherche : Etudier la différence entre être détendu et se figer

- *50 chevaux dans des écuries privées (à travers 5 cantons)*
- *5 tests de personnalité couramment utilisés*
- *3 tests nouvellement développés au haras national suisse, créant des situations de stress de diverses formes, afin d'espérer mieux distinguer les chevaux actifs et passifs.*



Objet en mouvement

Un exemple de projet de recherche : Etudier la différence entre être détendu et se figer



Un exemple de projet de recherche : Etudier la différence entre être détendu et se figer

- ***Vidéos***

- *Déplacements*

- *Position de la tête*

- *Vocalisations*

- *Etc.*

- ***Posture et mimiques***

- *Ouverture et forme des yeux*

- *Rides d'anxiété*

- *Ouverture et forme des naseaux*

- *Position des oreilles*

- *Etc.*

- ***Physiologie***

- *Rythme cardiaque*

Un exemple de projet de recherche : Etudier la différence entre être détendu et se figer

Clips vidéos



Un exemple de projet de recherche : Etudier la différence entre être détendu et se figer

Posture et mimiques



Arrêt, oreilles sur le côté, tête moyenne



Oreilles en mouvement, tête haute, trot ou galop



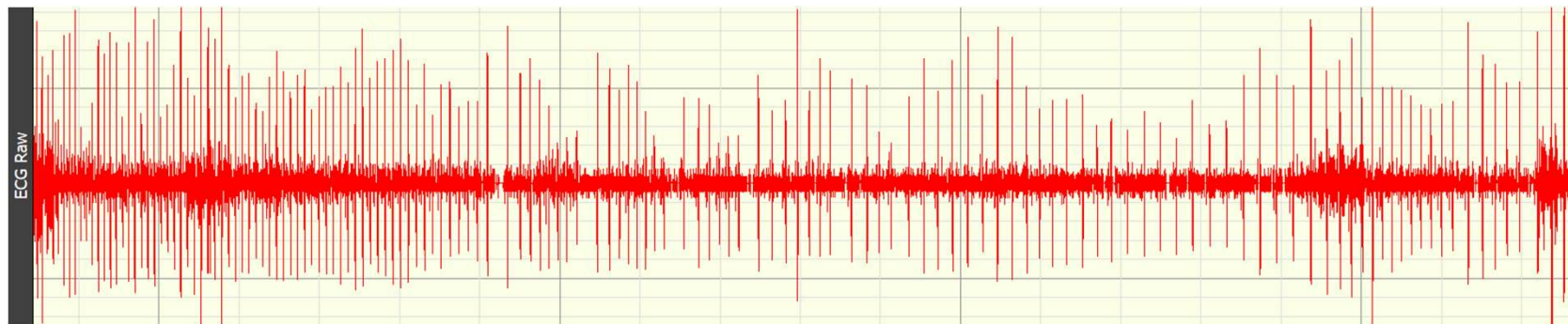
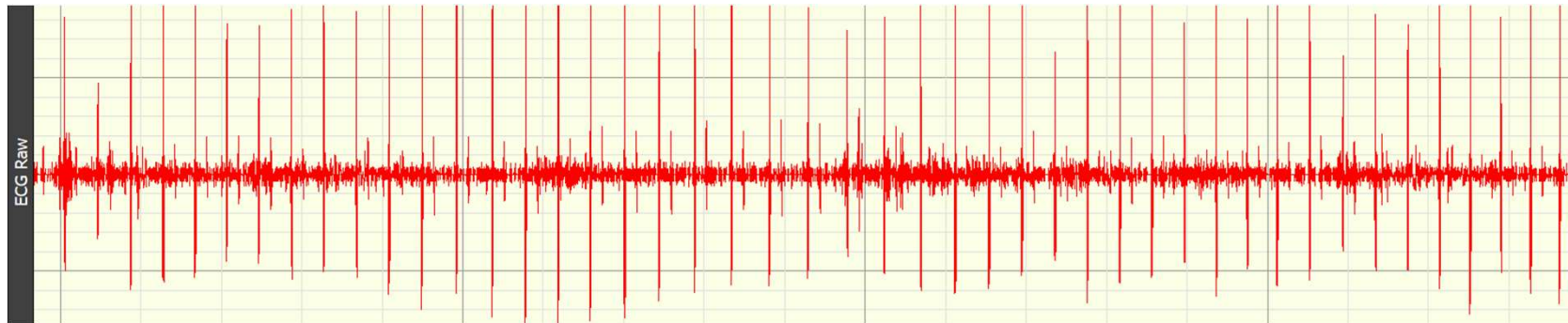
Oreilles en avant, tête basse



Oreilles en avant, tête haute

Un exemple de projet de recherche : Etudier la différence entre être détendu et se figer

Rythme cardiaque



Un exemple de projet de recherche : Etudier la différence entre être détendu et se figer

<u>Dimension 1</u>			<u>Dimension 2</u>		
	<u>correlation</u>	<u>p.value</u>		<u>correlation</u>	<u>p.value</u>
Contact Mouth Leg	0,71117	6,30011E-08	Ears Forward	0,69374	1,77887E-07
Head High	0,63041	4,51497E-06	Avoid	0,53277	0,000196884
Walk	0,62803	5,02653E-06	Looks	0,49243	0,000685104
Ears Moving	0,59143	2,36096E-05	Delta RMSSD	0,3692	0,013652011
Trot Gallop	0,38548	0,009763997	Ears Moving	0,35748	0,017203345
Ears Forward	-0,34666	0,021152492	Head High	0,33381	0,026796462
Ears Sides	-0,49273	0,000679193	Contact Mouth Leg	-0,31547	0,036982849
Looks	-0,58212	3,39858E-05	Head Low	-0,35655	0,017517139
Head Low	-0,7741	7,1336E-10	Ears Sides	-0,76089	2,0435E-09
Stop	-0,77721	5,5133E-10			

Les 3 points à retenir :

- ***L'observation des animaux est très importante pour pouvoir mieux reconnaître leur état interne et surtout leur niveau de stress***
- ***Une réaction passive au stress ou une réaction active s'expriment par une posture et un comportement différents face aux mêmes situations stressantes***
- ***Il est primordial de tenir compte de la personnalité du cheval pour optimiser le bien-être et les performances !***
 - *Une mauvaise évaluation du niveau de stress d'un cheval peut conduire à des situations dangereuses pour les humains comme pour les animaux*

Pour en savoir plus

Les prochaines webconférences :

La saison 2022 de webconférence est terminée, retrouvez nous dès la rentrée pour de nouveaux sujets passionnants !



Merci pour votre attention !



www.equipedia.ifce.fr