



# ACUPUNCTURE CHEZ LE CHEVAL DE SPORT: POURQUOI? COMMENT?

Isabelle BURGAUD, Dr vétérinaire

DIE Ostéopathie vétérinaire

DE Cinésiologie, physiothérapie et réadaptation vétérinaire

# Sommaire

**1. Quelques mots sur l'origine  
de l'acupuncture et la MTC**

**2. Le point d'acupuncture et les  
méridiens**

**3. L'acupuncture chez le cheval  
de sport**



# 1. Quelques mots sur l'origine de l'acupuncture et les principes de MTC



# Qu'est ce que la Médecine Traditionnelle Chinoise (MTC)?

**Système de santé à part entière**

**Philosophie : art de bonne santé, prévention > traitement**

**Repose sur : acupuncture, pharmacopée chinoise, massages, diététique, exercices de gymnastique (Qi Gong)**

**La MTC considère l'individu fait parti du tout (influence des saisons, des cycles lunaires etc...)/médecine occidentale considère que les maladies viennent d'un déséquilibre intérieur**



# Principes de la Médecine Traditionnelle Chinoise (MTC)

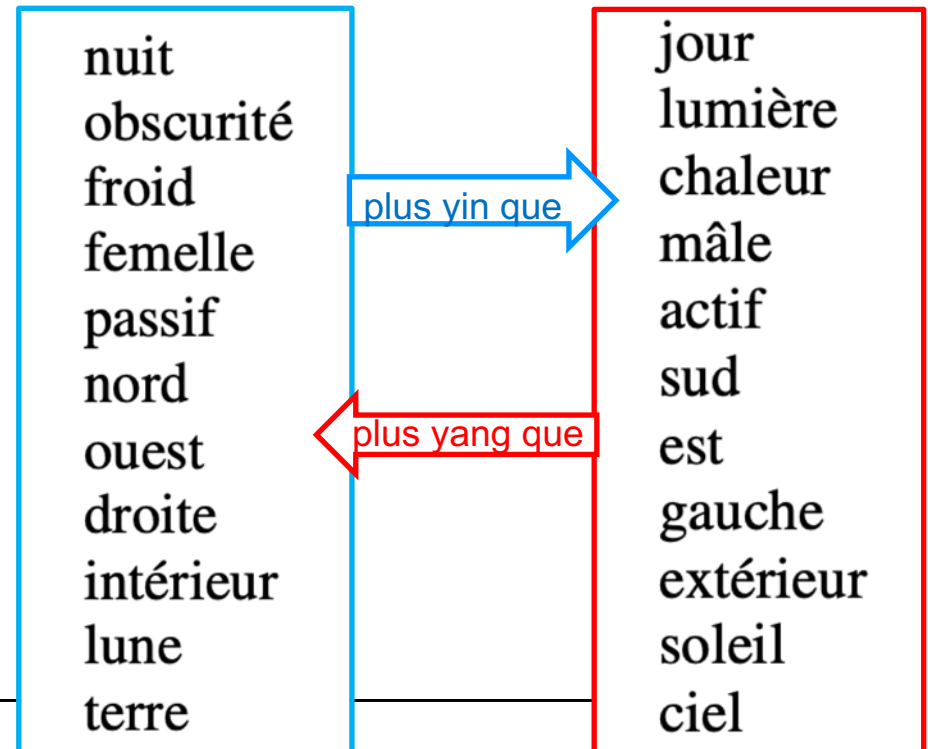
## Notion de Yin/Yang

Dualité (polarité) et équilibre

Yin / Yang



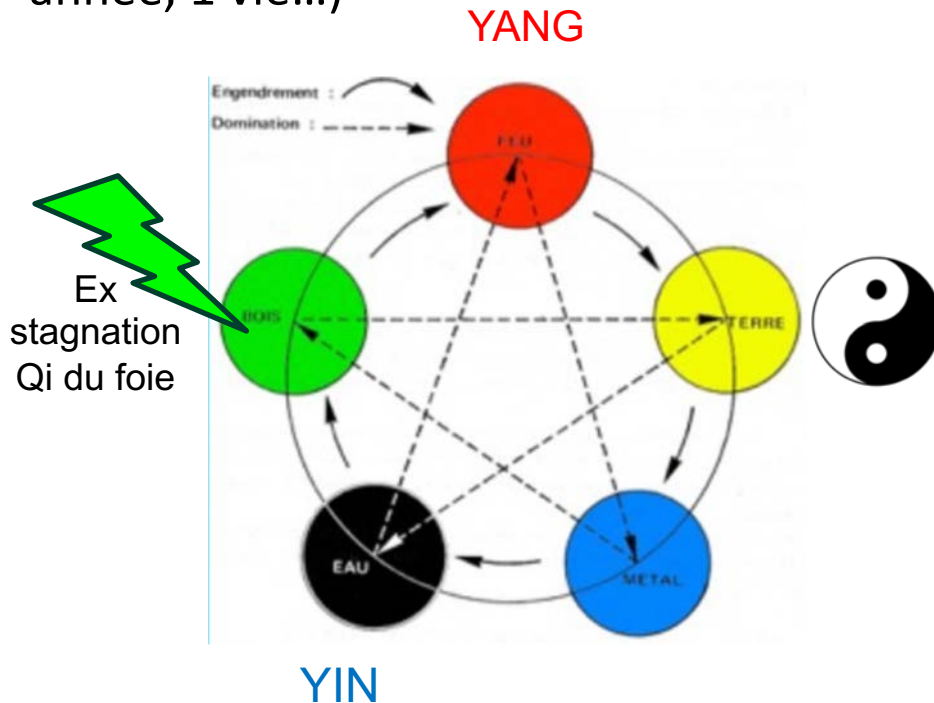
« Si vous avez très bien compris ce qu'est la polarité et l'alternance Yin et yang c'est qu'on vous l'a très mal expliqué »  
citation chinoise



# Principes de la Médecine Traditionnelle Chinoise (MTC)

## Les 5 éléments

L'univers est régi par 5 phases qui se répètent perpétuellement (1 journée, 1 année, 1 vie...)



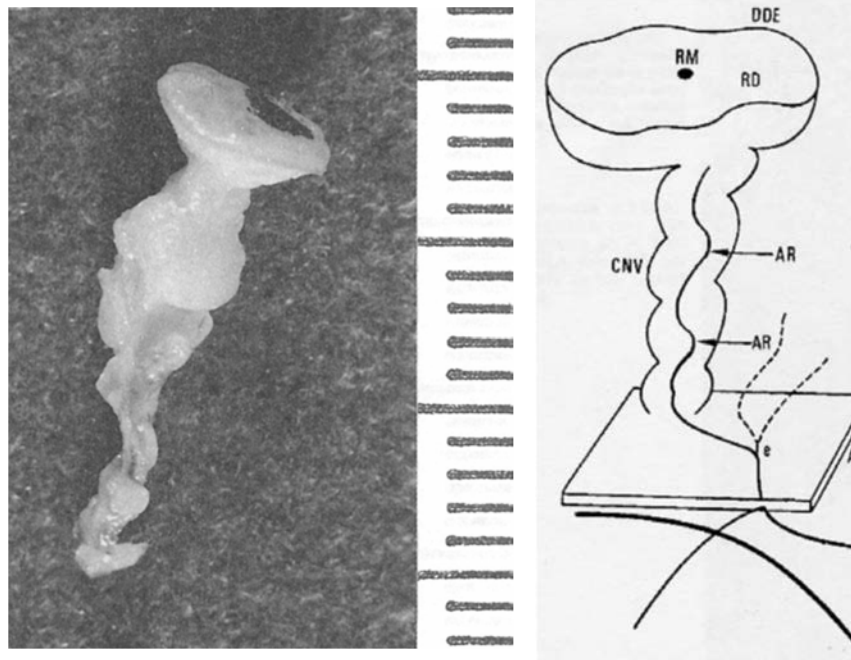
	BOIS	FEU	TERRE	MÉTAL	EAU
Saison	Printemps	Été	Fin d'été	Automne	Hiver
Climat	Vent	Chaleur	Humidité	Sécheresse	Froid
Couleur	Vert	Rouge	Jaune	Blanc	Noir
Viande	Poulet	Mouton	Bœuf	Cheval	Porc
Goût	Acide	Amer	Sucré	Piquant	Salé
Organe	Foie	Cœur	Rate-pancréas	Poumon	Rein
Entraille	Vésicule biliaire	Intestin grêle	Estomac	Gros intestin	Vessie
Tissu	Muscles	Sang, vaisseaux	Conjonctif	Peau, muqueuses	Os
Sens	Yeux	Langue	Bouche	Nez, peau	Oreille
Sentiment	Colère	Gaieté	Souci	Tristesse	Peur
Age	Naissance	Adolescence	Adulte	Vieillesse	Mort
Loge énergétique	F/VB	C/IG/MC/TR	RP/E	P/GI	R/V

## 2. Le point d'acupuncture et les méridiens



# Le point d'acupuncture: histologie

La majorité des points d'acupuncture correspondent à la présence d'un faisceau vasculo-nerveux



**Figure 1.**

Le complexe neuro-vasculaire (selon Senelar et Auziech [6]).

DDE = disque dermo-épidermique.

RM = point où la résistance électrique est minimale. Cette zone correspond stricto sensu au point d'acupuncture.

RD = zone où la résistance électrique décroît de la périphérie du disque vers le point où elle devient minimale. Au-delà du disque, la résistance a son niveau le plus élevé.

CNV = complexe neuro-vasculaire, plus ou moins torsadé. Il est adhérent au plan aponévrotique (AP) sous-jacent.

E = confluent artériel dont naît l'artériole du complexe.

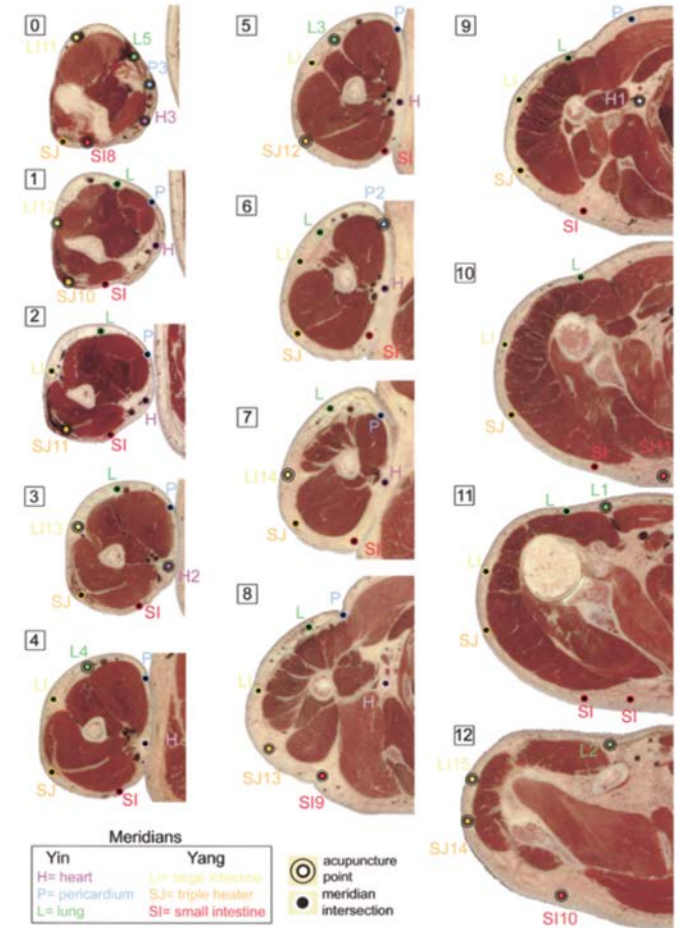
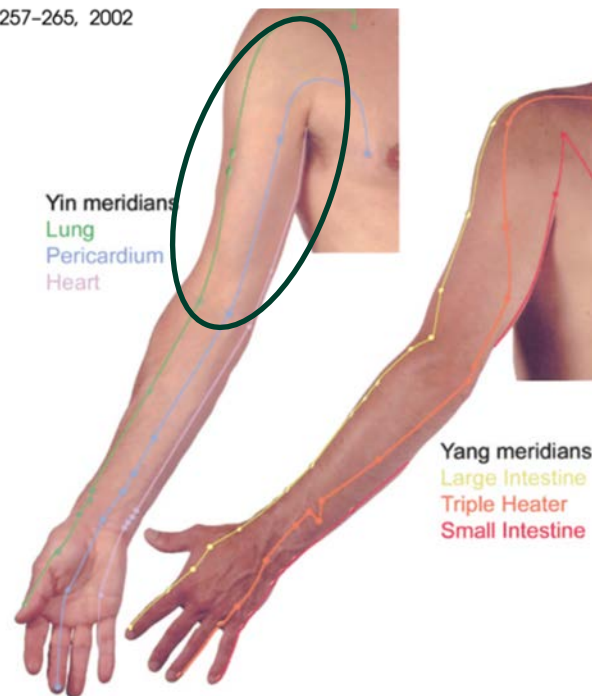
D'après Senelar et Auziech

# Le point d'acupuncture: localisation

## Relationship of Acupuncture Points and Meridians to Connective Tissue Planes

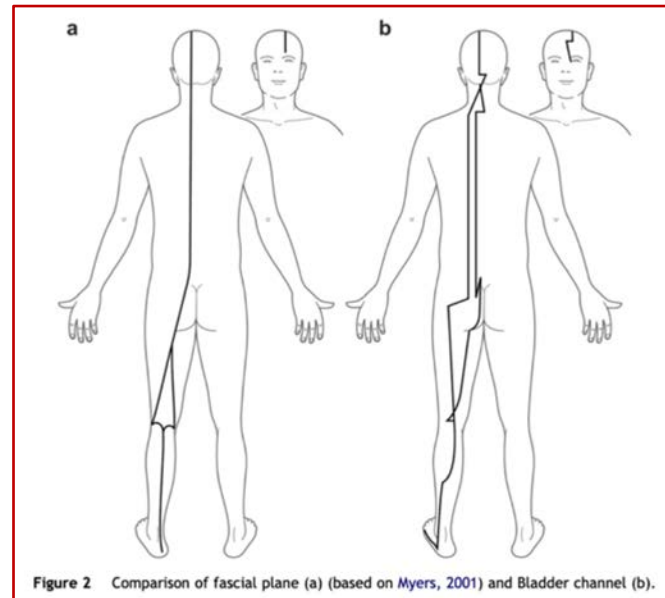
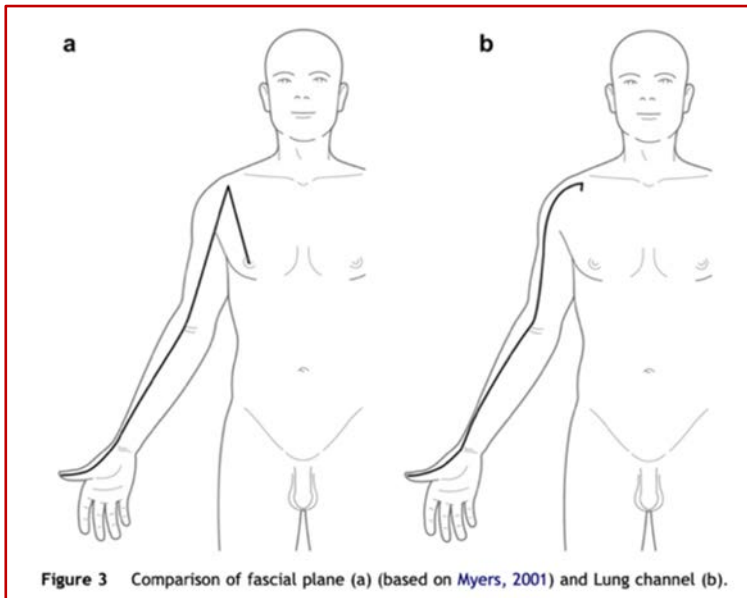
HELENE M. LANGEVIN\* AND JASON A. YANDOW

THE ANATOMICAL RECORD (NEW ANAT.) 269:257-265, 2002



Plus de 80% des points d'acupuncture semblent coïncider avec les plans de tissu conjonctif inter- ou intramusculaire

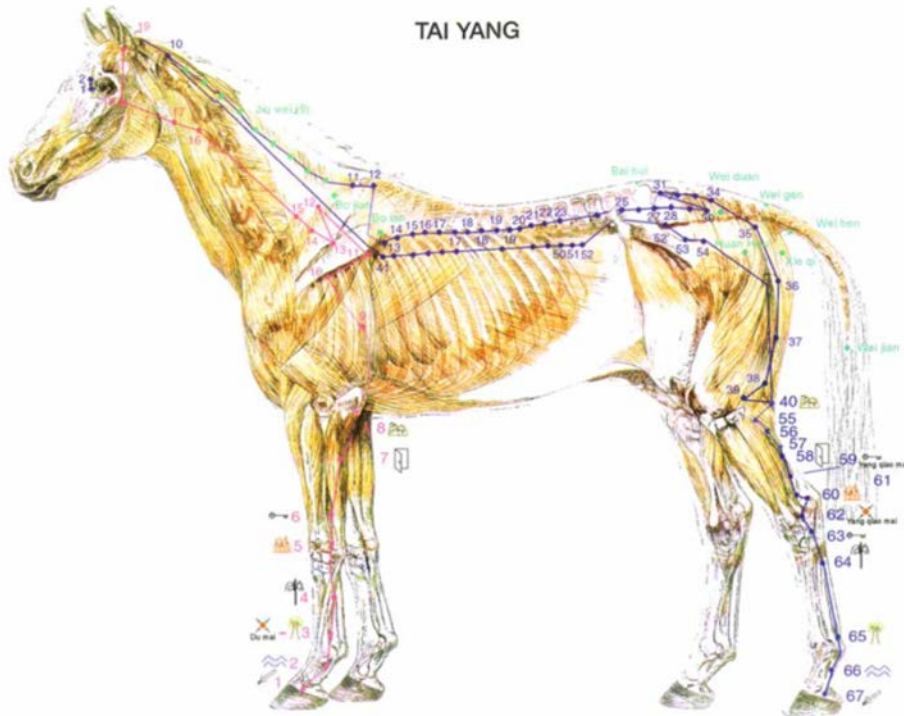
## Les points d'acupuncture sont organisés en méridiens Méridiens suivent globalement les « vallées fasciales »



D'après Finando et al

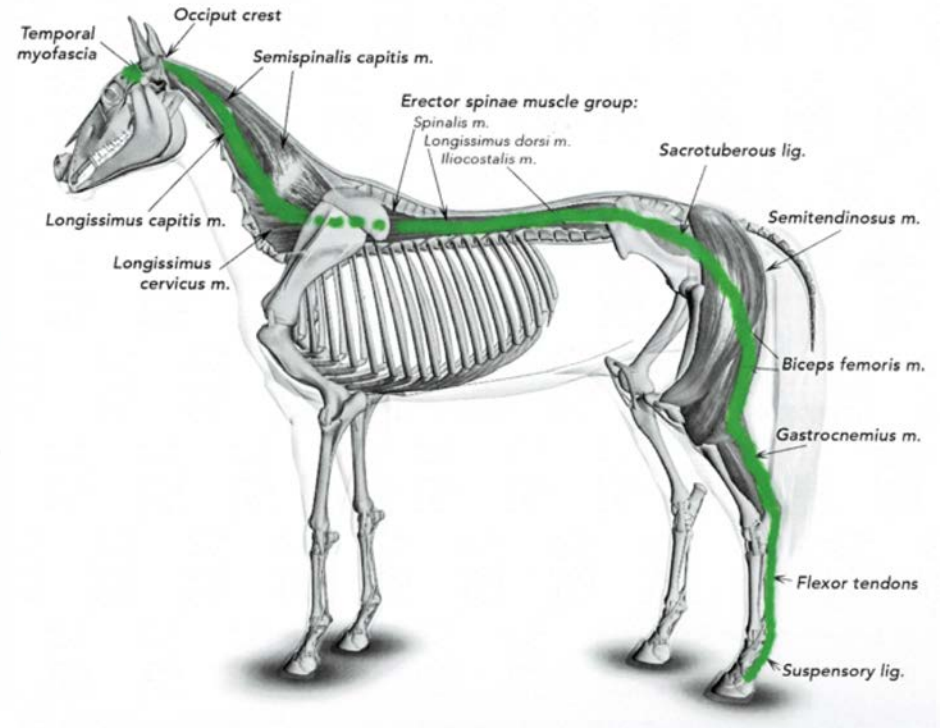
# Méridien Vessie

## Trajet principal superficiel

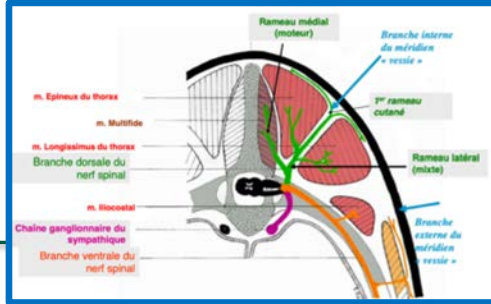


D'après E Van Den Bosch

## Ligne myofasciale dorsale



D'après Schultz et Elbrond



Trajet du méridien Vessie correspond à l'innervation segmentaire des racines spinales thoraciques et lombaires (branches dorsales et branches ventrales du nerf spinal)

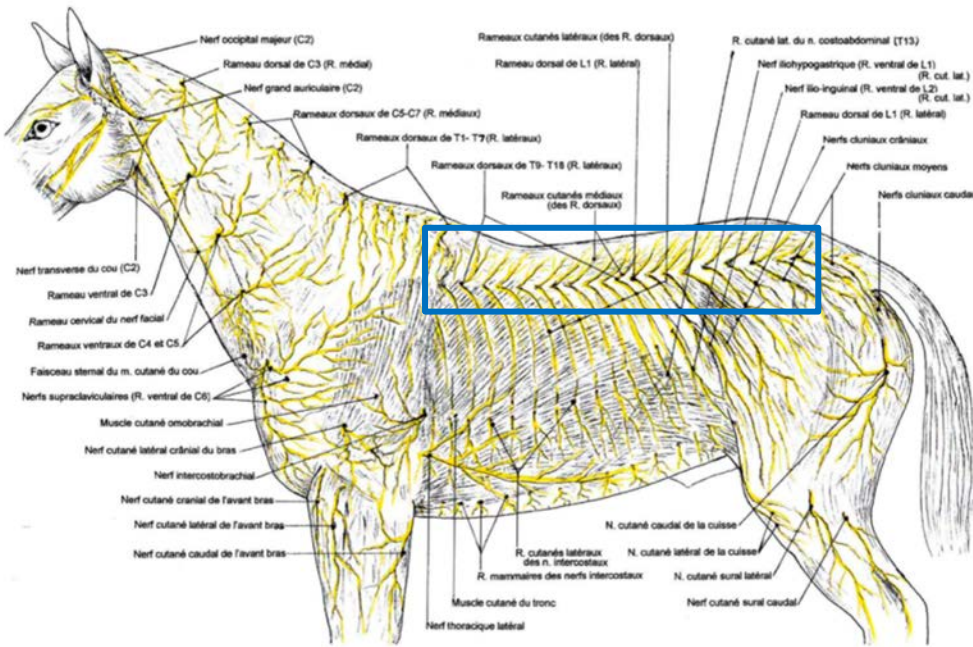
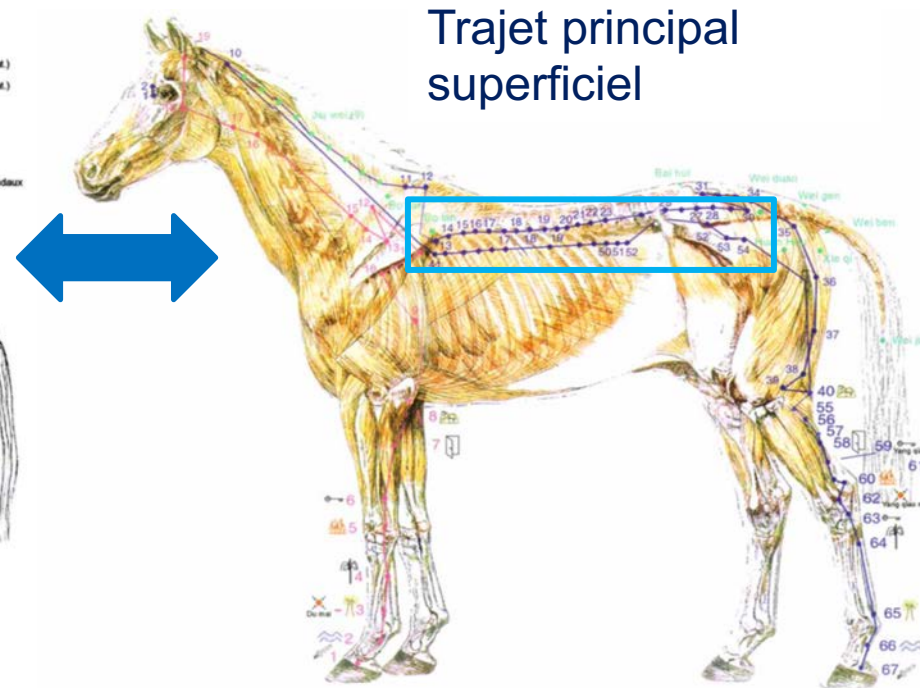


Planche 105 - NERFS SUPERFICIELS DU CHEVAL

Nerfs superficiels d'après R Barone



Trajet principal superficiel

Trajet du méridien Vessie d'après E Van Den Bosch

## Les méridiens

### 12 Méridiens principaux

Et les autres!

365 points sur le trajet des méridiens

Et 2000 points hors méridiens!

Sens de circulation du Qi dans les  
méridiens Yin et Yang

### Les méridiens YIN

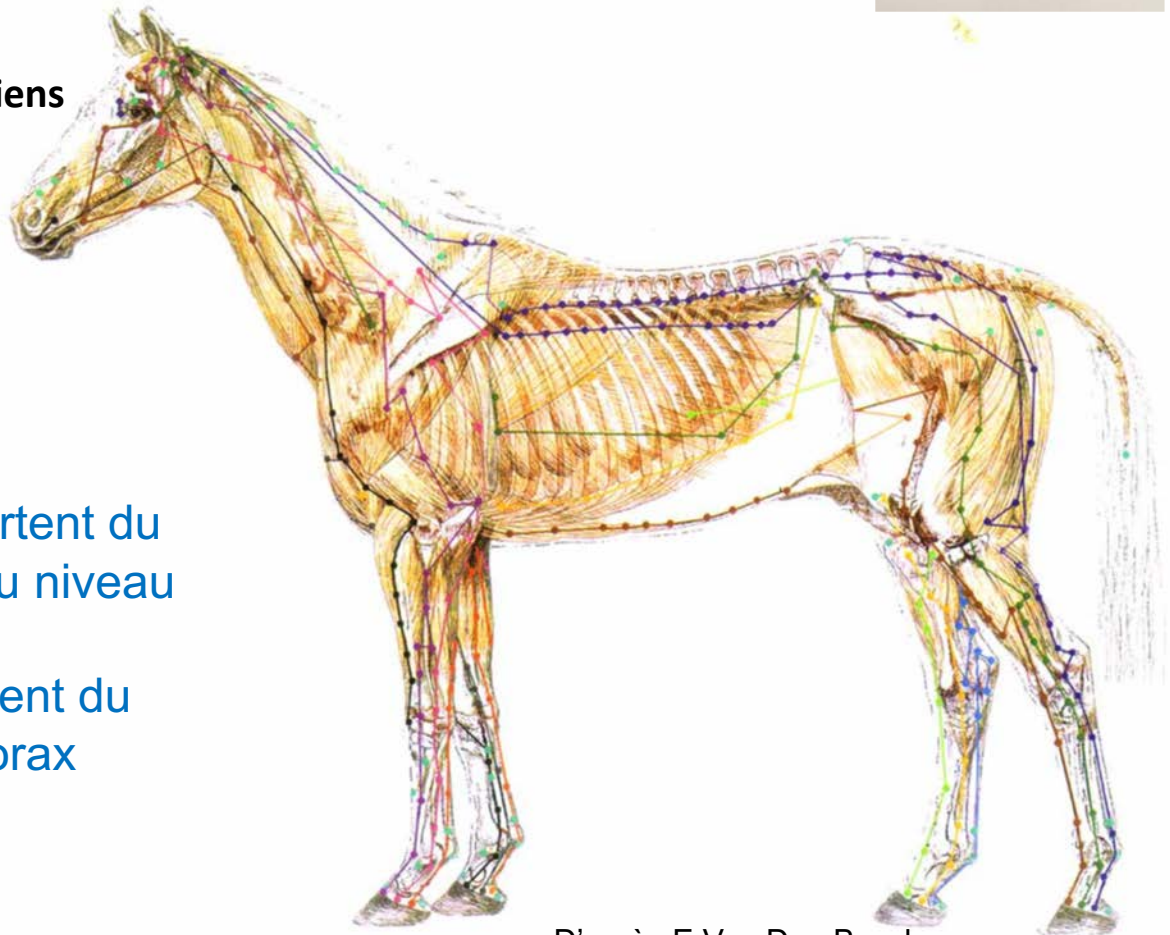
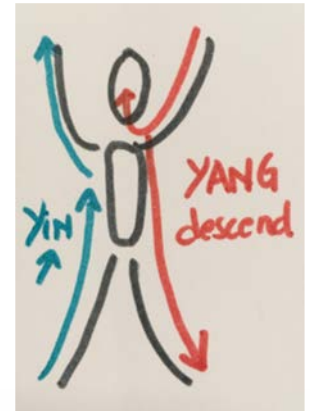
Ceux du Mb Sup-MA partent du  
thorax et se terminent au niveau  
du pied

Ceux du Mb Inf-MP partent du  
pied et remontent au thorax

### Les méridiens YANG

Ceux du Mb Sup-MA partent du pied et  
se terminent à la tête

Ceux du Mb Inf-MP partent de la tête et  
se terminent au niveau du pied



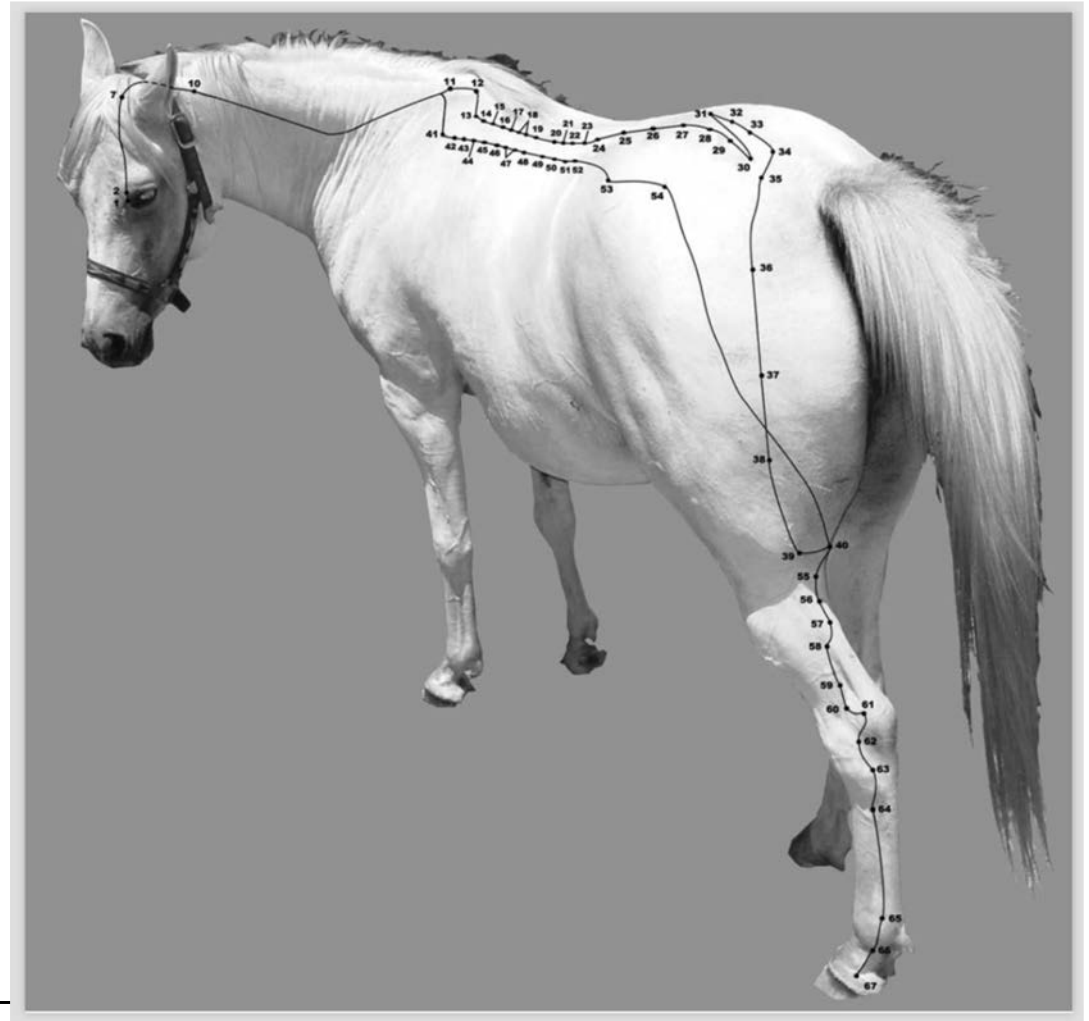
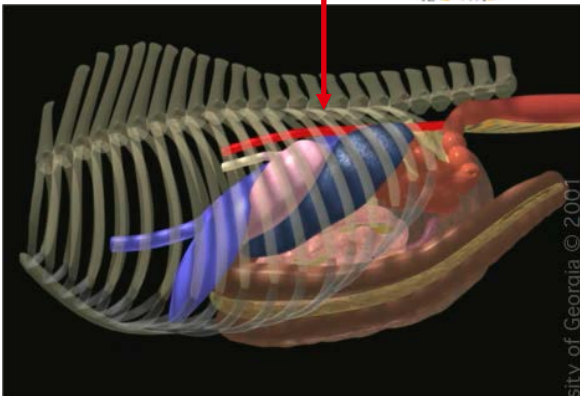
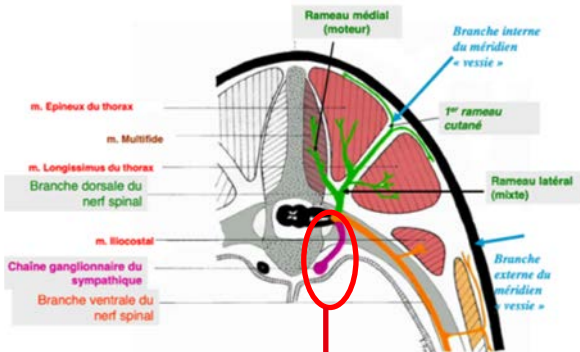
# 3. L'acupuncture chez le cheval de sport

# Points intéressants pour le diagnostic

Points Shu

Points Mo

Autres points diagnostic



D'après the Glass Horse



# La séance d'acupuncture pour le cheval de sport

## Quand?

Par rapport aux  
compétitions

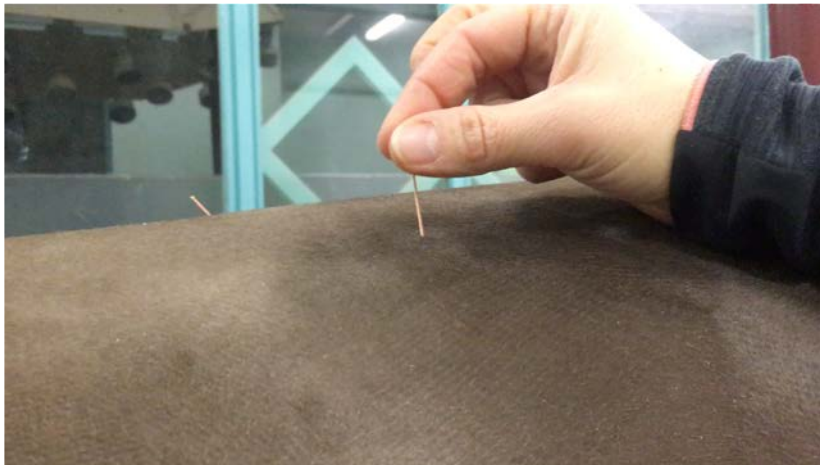
Règlement FEI

## Comment?

Déroulement

Durée de pose des aiguilles

Et après?



## A quelle fréquence?

Fonction de la  
problématique

## Pour quelles indications?

**Douleurs musculo-squelettiques**  
**Troubles du comportement**  
**Dysfonctionnements hormonaux**  
**Problèmes respiratoires**  
**Problèmes digestifs**  
**Atteintes cutanées (sarcoïdes, plaies...)**

Lors de problèmes  
chroniques

En prévention

Traiter la cause,  
le déséquilibre



# Et si le cheval ne supporte pas les aiguilles ?

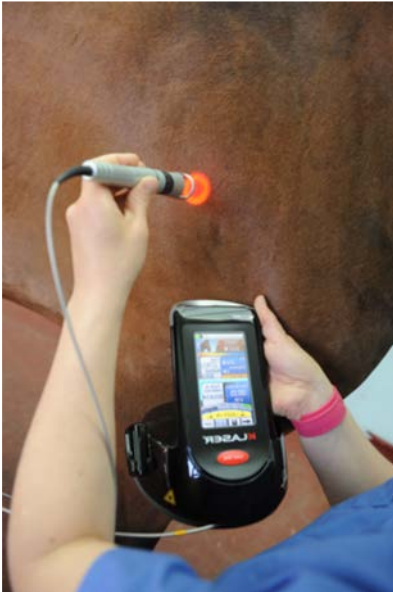
Laser

K taping

Diapason

Injections dans les points d'acupuncture, fils d'or

Digipuncture



# Efficacité chez le cheval ?

## Response to acupuncture treatment in horses with chronic laminitis

Babak Faramarzi, Dongbin Lee, Kevin May, Fanglong Dong

Can Vet J 2017;58:823-827



## Efficacy of a single-formula acupuncture treatment for horses with palmar heel pain

> [Vet Surg.](#) Jan-Feb 1987;16(1):106-10. doi: 10.1111/j.1532-950x.1987.tb00919.x.

Katherine A. Robinson, et al.

## Treatment of chronic back pain in horses. Stimulation of acupuncture points with a low powered infrared laser

Veterinary Anaesthesia and Analgesia, 2016

RESEARCH PAPER

[B B Martin Jr](#) <sup>1</sup>, [A M Klide](#)

## A pilot study of the efficacy of acupuncture for the treatment of chronic back pain in horses: objective and subjective

Bettina Dunkel\*, Thilo Pfau\*, Andrew Katrina Jackson\*, Yu-Mei Chang† &

## Use of acupuncture for the treatment of chronic back pain in horses: stimulation of acupuncture points with saline solution injections

[B B Martin Jr](#), [A M Klide](#)

## Les 3 points à retenir

- Stimulation du point : action locale mais aussi à distance
- L'espèce équine est très sensible à l'acupuncture
- La MTC, comme l'ostéopathie, appréhende le corps dans sa globalité

# Merci de votre attention



Les prochaines webconférences :

