



FAIRE AUTOPSIER UN ÉQUIDÉ : POURQUOI, OÙ ET COMMENT ?

2 DÉCEMBRE 2021

Nathalie Foucher (1), Nathalie Cordonnier-Lefort (2)

1 – TCSV Anses - Laboratoire de santé Animale – Site de Normandie
2 – Dr Vétérinaire, Service d'autopsie et laboratoire de cyto- et histopathologie, Biopôle, Ecole Nationale Vétérinaire d'Alfort

Introduction

- Autopsie = du grec « *Autopsia* » signifiant « voir par soi-même »
- Etude **systématique** du **cadavre** d'un animal dans le but de déterminer les **causes de la mort** ou des **symptômes** présentés par l'examen des **lésions**.
- Examen réalisé en médecine humaine et vétérinaire pour les différentes espèces dont les **équidés**: les chevaux mais également les poneys et les ânes, les nouveau-nés et les fœtus
- = **Nécropsie** ou **examen post-mortem**
- Intérêts multiples

Impact **économique** non négligeable pour la filière

=> mortalité

=> défaut de performances

} **Pertes économiques**



Sommaire

1. Les intérêts
directs de
l'autopsie

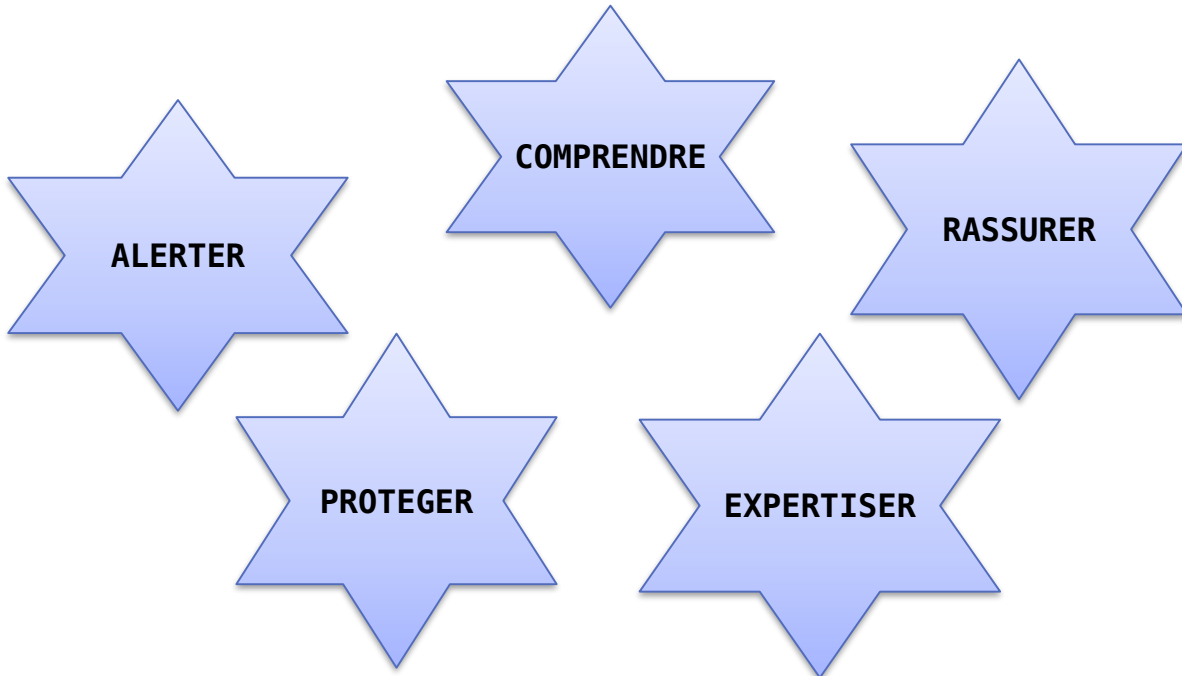
2. Les intérêts
indirects de
l'autopsie

3. La réalisation
d'une autopsie en
pratique

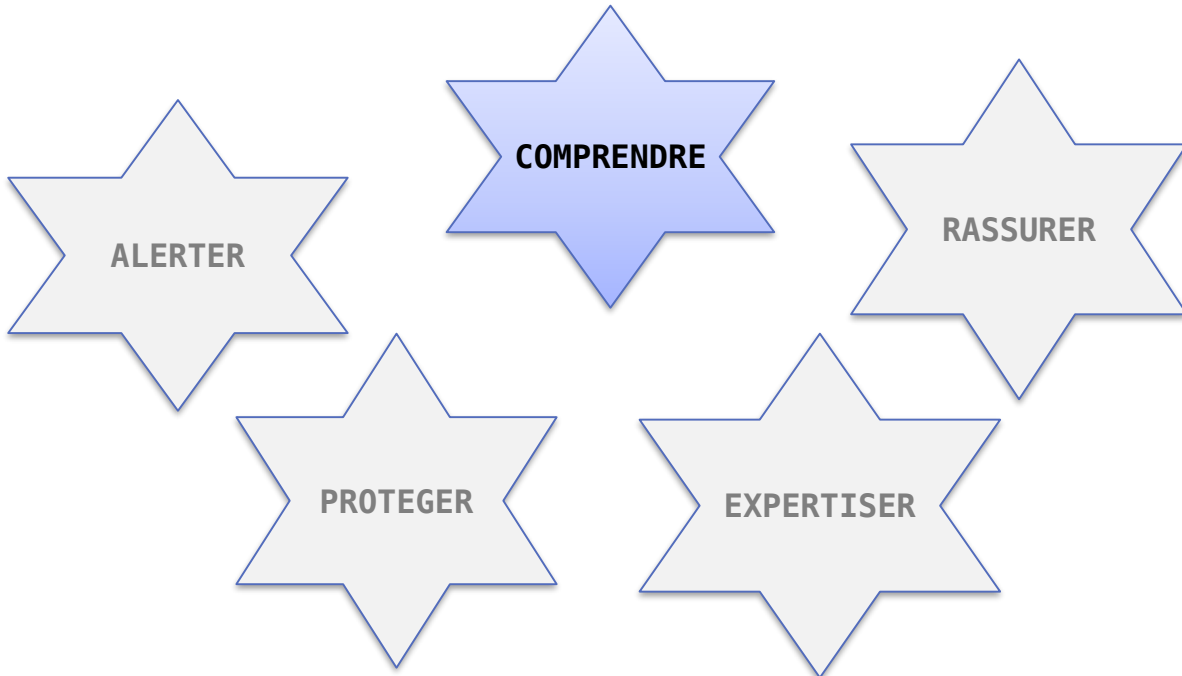


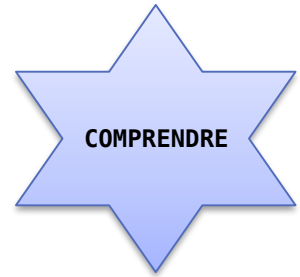
1. Pourquoi faire autopsier un équidé : les intérêts directs

1. Les intérêts directs de l'autopsie



1. Les intérêts directs de l'autopsie





1. Les intérêts directs de l'autopsie

**Cause de la mort ou de
l'euthanasie**

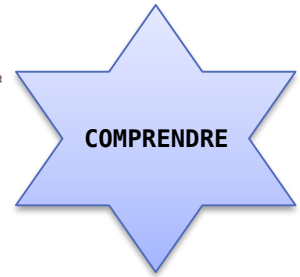
Traitement inefficace

**L'équidé ayant bien réagi à un
traitement mais retrouvé mort**

Mort subite ou inattendue

Mauvais traitements

Expertise légale



1. Les intérêts directs de l'autopsie

Cause de la mort ou de
l'euthanasie

Traitement inefficace

L'équidé ayant bien réagi à
un traitement mais retrouvé
mort

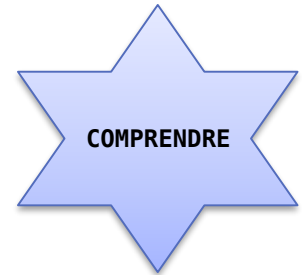
Mort subite ou inattendue

Mauvais traitements

Expertise légale

tumeur digestive





1. Les intérêts directs de l'autopsie

Identification de la nature de la
tumeur par analyse histopathologique

Permet de faire des
analyses
complémentaires :

Bactériologiques

Mycologiques

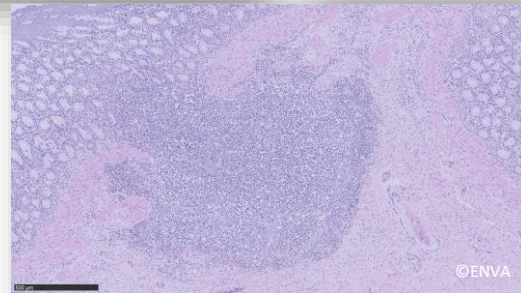
Virologiques

Parasitologiques

toxicologiques

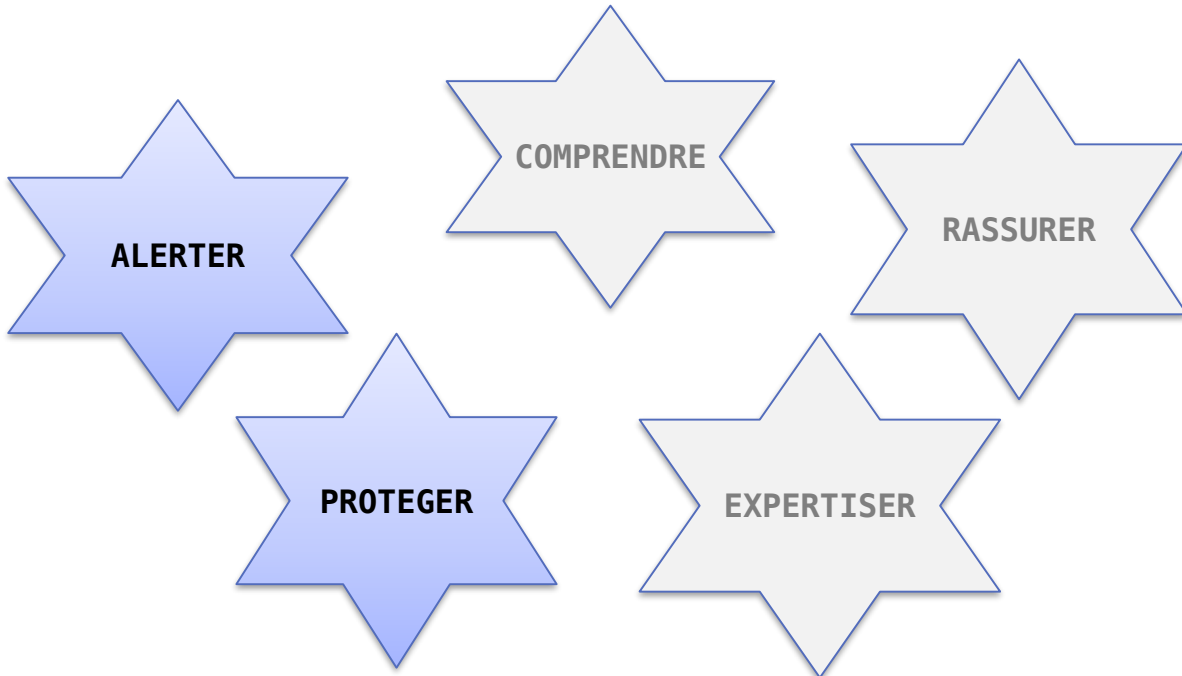
Histopathologiques

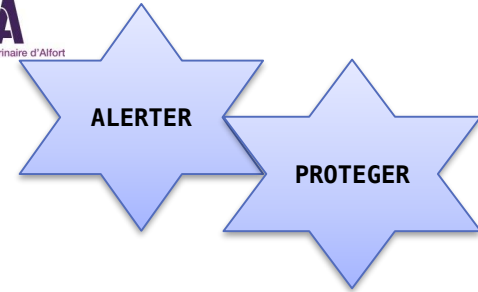
...



Lymphome digestif

1. Les intérêts directs de l'autopsie

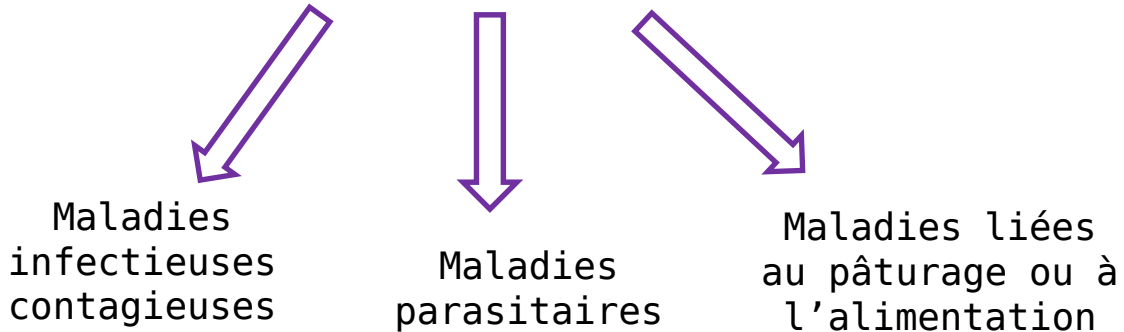




1. Les intérêts directs de l'autopsie

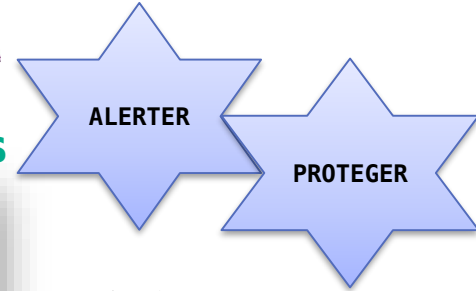
alerter et protéger l'effectif

- Identification de maladies constituant un **risque** pour le reste de l'effectif => mesures de **prophylaxie** sanitaire et/ou médicale

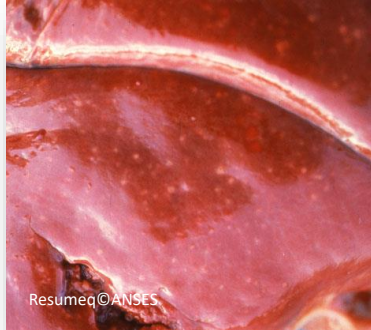


- Eventuellement **Zoonoses**

Maladies infectieuses contagieuses

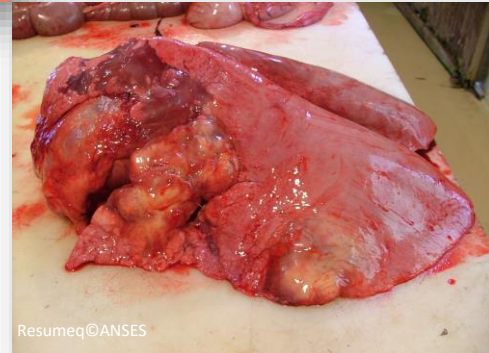


Eviter/prévenir la contamination du reste de l'effectif

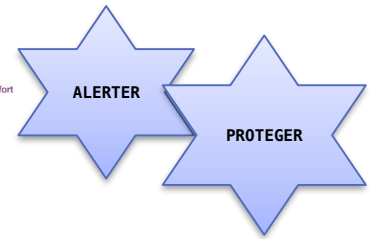


Foyers de nécrose sur un foie (rhinopneumonie)

- ⇒ rhinopneumonie
- ⇒ artérite virale équine
- ⇒ salmonellose
- ⇒ rhodococcose
- ⇒ gourme...



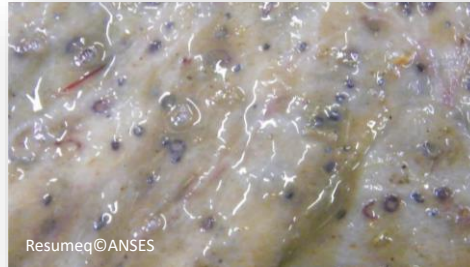
Abcès pulmonaire (forme respiratoire de rhodococcose)



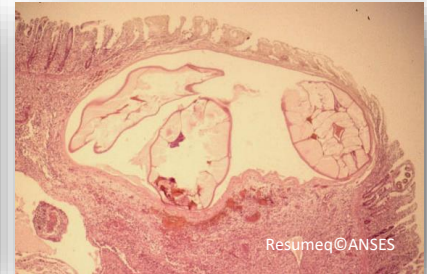
Maladies parasitaires

Prévenir lors de
présence de
parasites

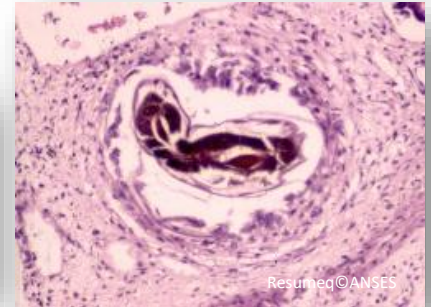
⇒ Pour éviter
d'autres morts



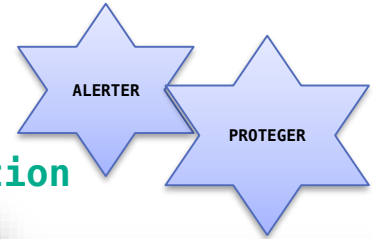
Cyathostomose larvaire



⇒ Pour donner des
informations sur
le statut
sanitaire de
l'élevage et
protéger les
autres équidés



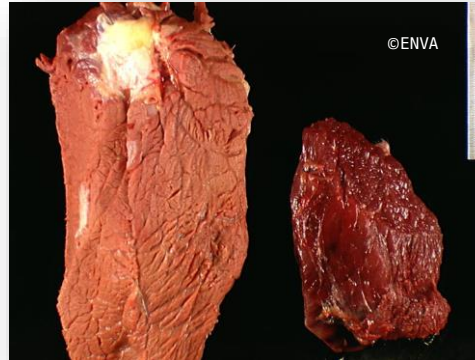
Présence de *Parascaris equorum* dans l'intestin grêle



Maladies liées au pâturages ou à l'alimentation

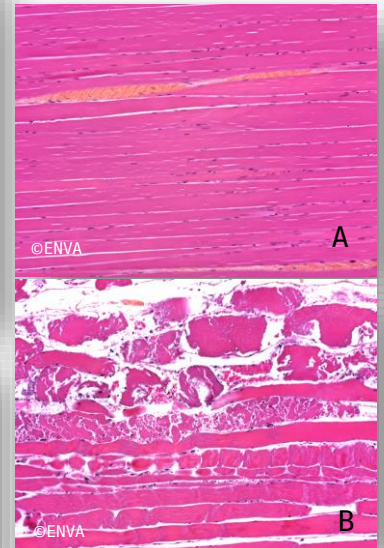
myopathie atypique

Décoloration du muscle à gauche
muscle normal à droite

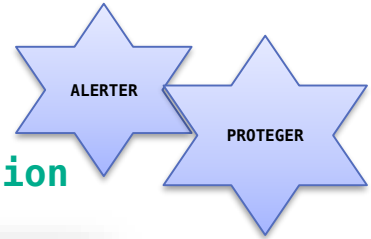


maladie de l'herbe ou Grass Sickness

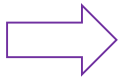
Ganglions nerveux cervicaux
supérieurs et cœliaco-mésentérique



Analyse histopathologique
A Muscle normal
B muscle lors de myopathie atypique

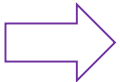


Maladies liées au pâturages ou à l'alimentation



intoxication par les glands

Glands dans le
contenu du côlon
replié



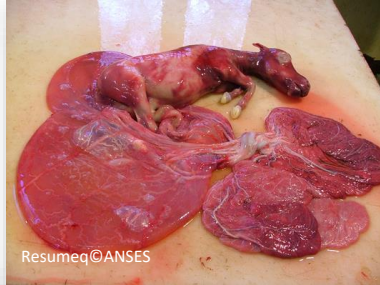
leucoencéphalomalacie

Dégénérescence de la
substance blanche de
l'encéphale

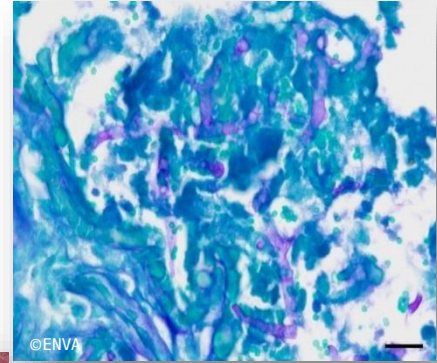
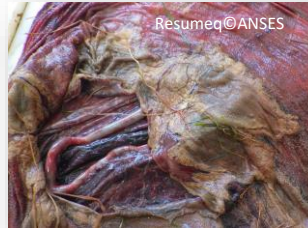


Protéger la carrière d'une poulinière

Lors d'avortement(s)



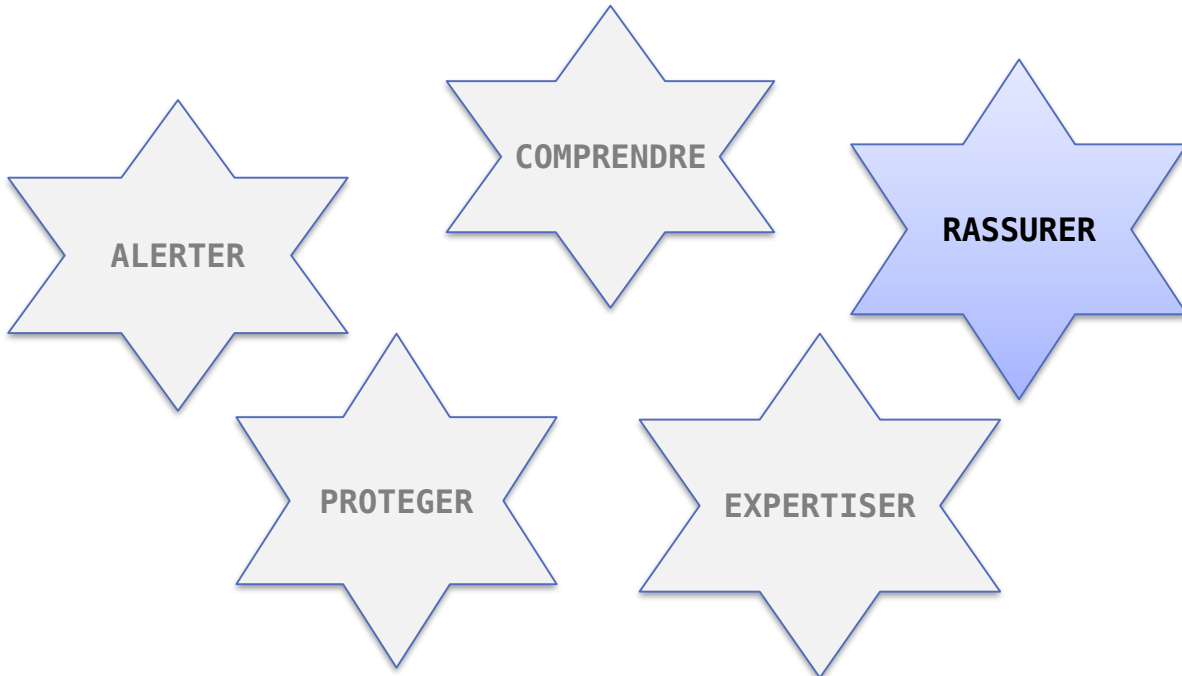
Placentite d'origine
bactérienne



Placentite à
Aspergillus fumigatus

Examen macroscopique + examens complémentaires dont examen histologique
=> compléments d'informations pour le vétérinaire pour le suivi gynécologique
de la jument

1. Les intérêts directs de l'autopsie





1. Les intérêts directs de l'autopsie

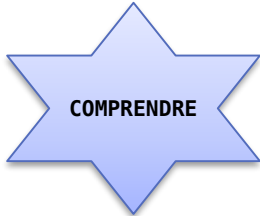
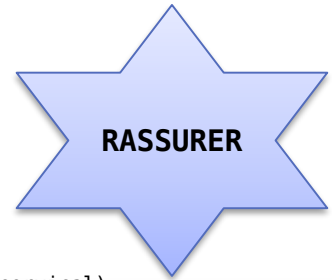
Complément notamment dans les cas de mort subite ou inattendue

- ⇒ Éliminer des causes pouvant affecter l'ensemble de l'effectif si plusieurs chevaux (équidés)
 - ⇒ Maladies vues précédemment (infectieuses, parasitaires et liées au pâturage)

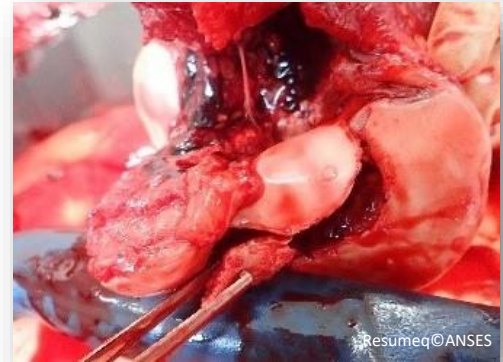


Pathologie propre à l'animal
=> défaillance cardiaque, fracture (s).....

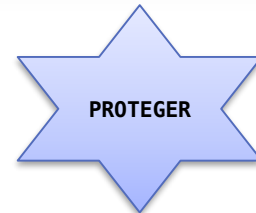
1. Les intérêts directs de l'autopsie



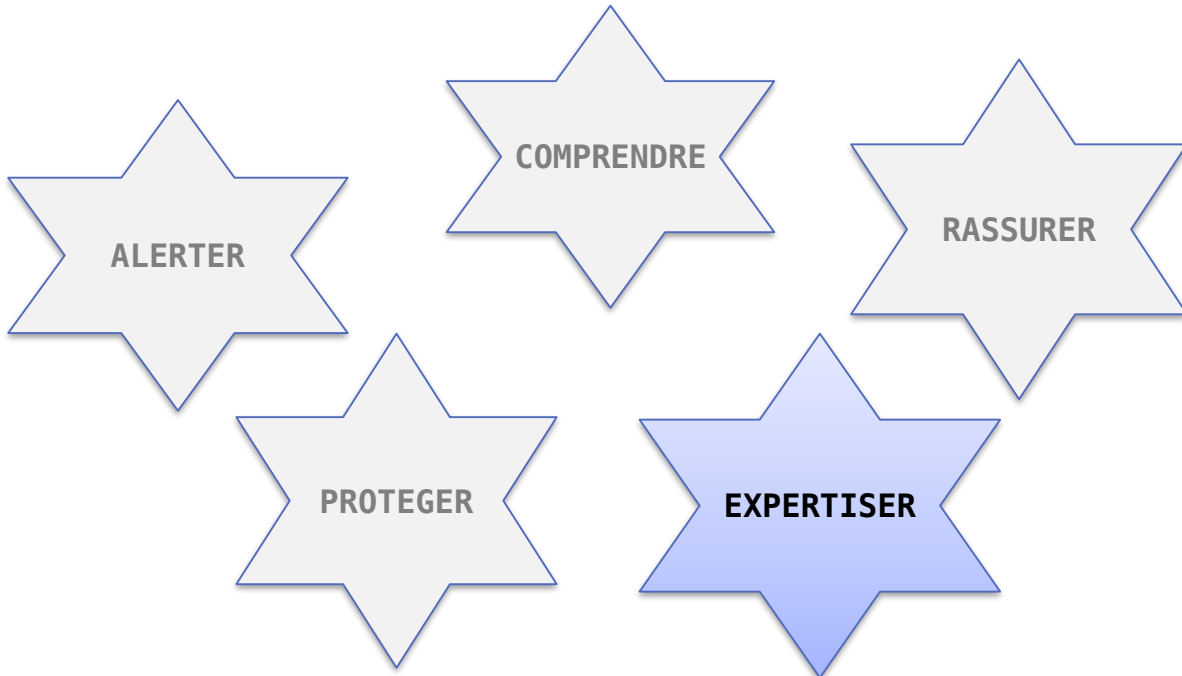
Fracture de l'axis (rachis cervical)



lésion du cœur (myocarde)



1. Les intérêts directs de l'autopsie



1. Les intérêts directs de l'autopsie

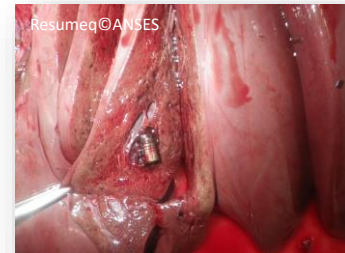
Production d'informations indispensables :

EXPERTISER

- pour les **compagnies d'assurance**
 - Cheval assuré
 - Assurance des parties civiles en cas de litige
- lors de **procédure judiciaire** suite à des morts suspectes ayant donné lieu à des plaintes auprès de la gendarmerie ou de la police nationale
- pour le **Parquet** lors de réquisition judiciaire



Plaie par
balle



1. Les intérêts directs de l'autopsie

Les limites de l'autopsie

- Renseignements préalables insuffisants (anamnèse)
- Mortalité sans lésions

Exemples : troubles métaboliques, intoxications ...

- Délai trop long après la mort de l'animal
- Autopsie non complète par impossibilité sur le terrain
- Limitation financière : notamment ne permettant pas d'analyses complémentaires
- Limitation technique en médecine vétérinaire par rapport à la médecine humaine
- Développement de la médecine légale vétérinaire en cours

2. Pourquoi faire autopsier un équidé : les intérêts indirects

2. Les intérêts indirects de l'autopsie



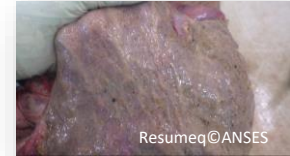
L'épidémiosurveillance

- Création d'un REseau national de SUrveillance des causes de Mortalité des EQuidés en 2015 : RESUMEQ

L'observatoire régional devient national

- Source de données épidémiologiques descriptives
- Surveillance des maladies équinés mortelles (rhodococcose, salmonellose...)
- Surveillance des syndromes (ex avortements)

Cyathostomes sp



Surveillance des causes parasitaires mortelles

Rhodococcose



Resumeq@ANSES

Parascaris equorum

Avortement

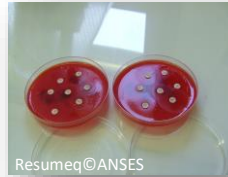


Resumeq@ANSES

2. Les intérêts indirects de l'autopsie

La recherche

- Autopsie = maillon essentiel pour la récolte de matériel biologique pour la recherche



- Autopsie = récolte d'informations épidémiologiques, cliniques et lésionnelles
 - avancée des connaissances sur les maladies équinés mortelles
 - priorisation des projets de recherche sur les maladies mortelles



2. Les intérêts indirects de l'autopsie

La formation

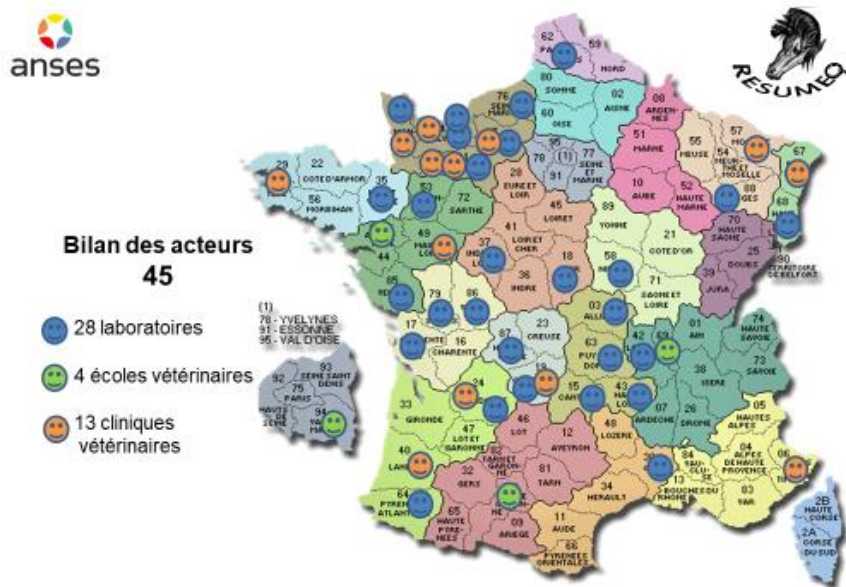
- Les vétérinaires en formation initiale
- Les vétérinaires en spécialisation
- Les vétérinaires en formation continue
- Les acteurs du réseau (appui scientifique et technique)



3. La réalisation d'une autopsie en pratique

3. La réalisation d'une autopsie en pratique

Où faire réaliser une autopsie ?



Lien : <https://sitesv2.anses.fr/fr/minisite/resumeq/pr%C3%A9sentation-de-resumeq>

3. La réalisation d'une autopsie en pratique

Qui peut demander une autopsie ?

Tous les acteurs de la filière équine, professionnels ou non, peuvent demander une autopsie.

Ainsi, elle peut être réalisée à la demande :

Propriétaire

Détenteur

Vétérinaire

Réquisition
judiciaire
Parquet

Assurance

Fédérations
équestres



L'autopsie est un acte facturé

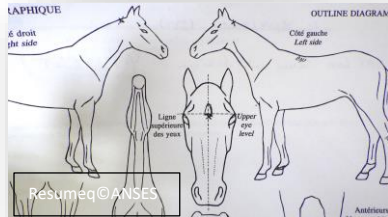
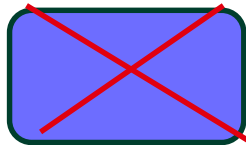
3. La réalisation d'une autopsie en pratique

Quelles sont les démarches à suivre ?

- Pour éviter une altération des tissus
- Pour une bonne prise en charge

Demande dans les 24h à 48h

Quelques conseils



- ET
 - Avoir l'accord du propriétaire
 - Ne surtout pas congeler l'animal (pour les fœtus)
 - Se renseigner du coût de l'autopsie, des examens complémentaires et de l'équarrissage

Ce qu'il faut retenir ?

Autopsier : c'est analyser les morts pour protéger les vivants

Une autopsie :

- Une **réponse directe** aux acteurs de la filière
- Un **suivi** dans le temps et dans l'espace des causes de mort
- Une orientation des **projets de recherche** sur les maladies mortelles
- Des **formations**



À réaliser le plus rapidement possible après la mort



MERCI POUR VOTRE ATTENTION



Les prochaines webconférences :

- 07/12/21 La déontologie de l'« Homme de cheval »
- 14/12/21 Visite sanitaire obligatoire équine : 1ère campagne
- 16/12/21 Qu'est-ce qu'avoir le « feeling » en équitation ?