

Ostéopathie chez le cheval de sport: pourquoi? comment?

Isabelle Burgaud
Dr Vétérinaire

Cheval de sport en 2021: un « métier » difficile et stressant

Cavalière
(impact biomécanique,
émotionnel...)

Travail
(exigences du cavalier, répétition du
geste, rythme)

Conditions de vie

Discipline

Qualités des sols

Harnachement, ferrure...

Longueur de
la carrière sportive



Carrière sportive
Gestion rythme des
compétitions
temps de repos - soins

Transports

Règlement FFE/FEI

Contrôle anti-dopage
Welfare (FEI)

Santé – bien-être :
un préalable indispensable
à la performance

Les fondements de l'ostéopathie

Les 4 principes fondamentaux

selon A.T. Still

NOTION D'UNITÉ DU CORPS

Chaînes myofasciales (ponts d'ancrage osseux + fascias)
Tous les organes sont maintenus à leur place et reliés
entre eux par des fascias et ligaments
(« squelette souple »)

NOTION D'HOMÉOSTASIE

Le corps doit maintenir un certain nombre de constantes
d'ordres mécanique (équilibre, horizontalité des yeux),
chimique et physique
rupture équilibre = maladie

INTERDEPENDANCE STRUCTURE/FONCTION

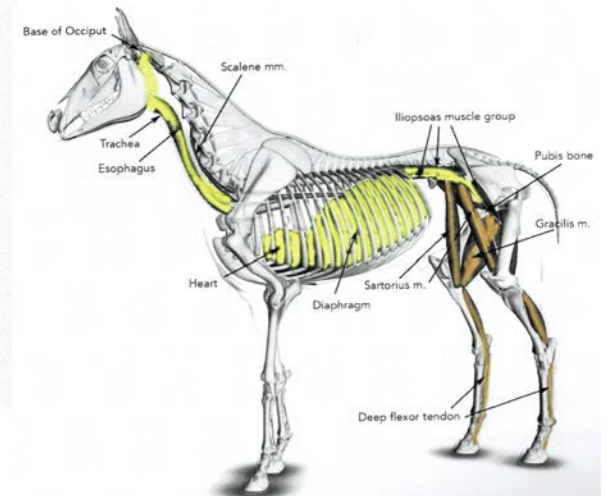
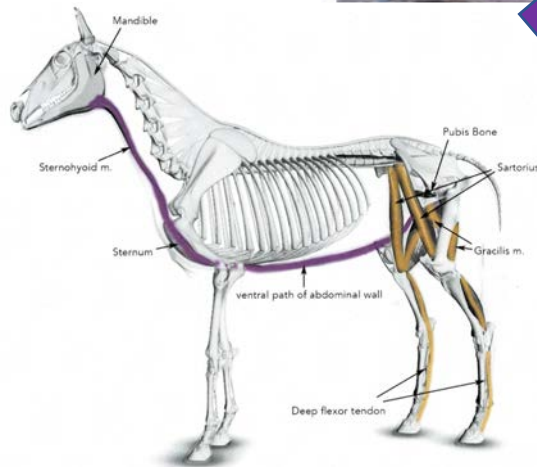
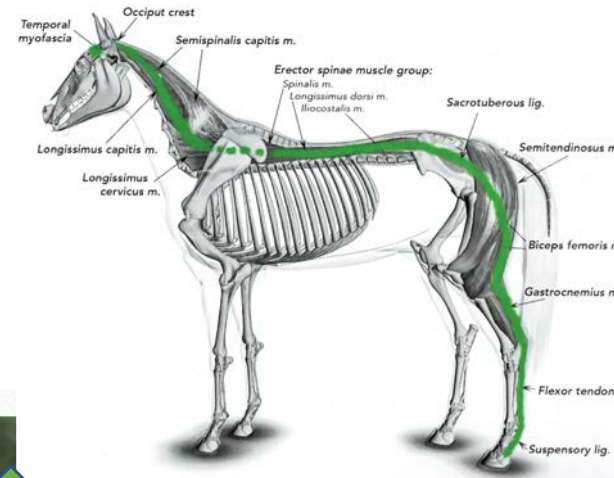
Toute perte de mobilité (spasme) va altérer le
fonctionnement de la structure localement ou à
distance (perturbation vasculaire et nerveuse)

REGLE DE L'ARTÈRE EST SOUVERAINE

Toute structure mal vascularisée va s'affaiblir, toute
entrave à la circulation sanguine peut, à terme,
provoquer la maladie

Notion d'unité du corps Chaînes myo-fasciales

- Superficielles
- Profonde

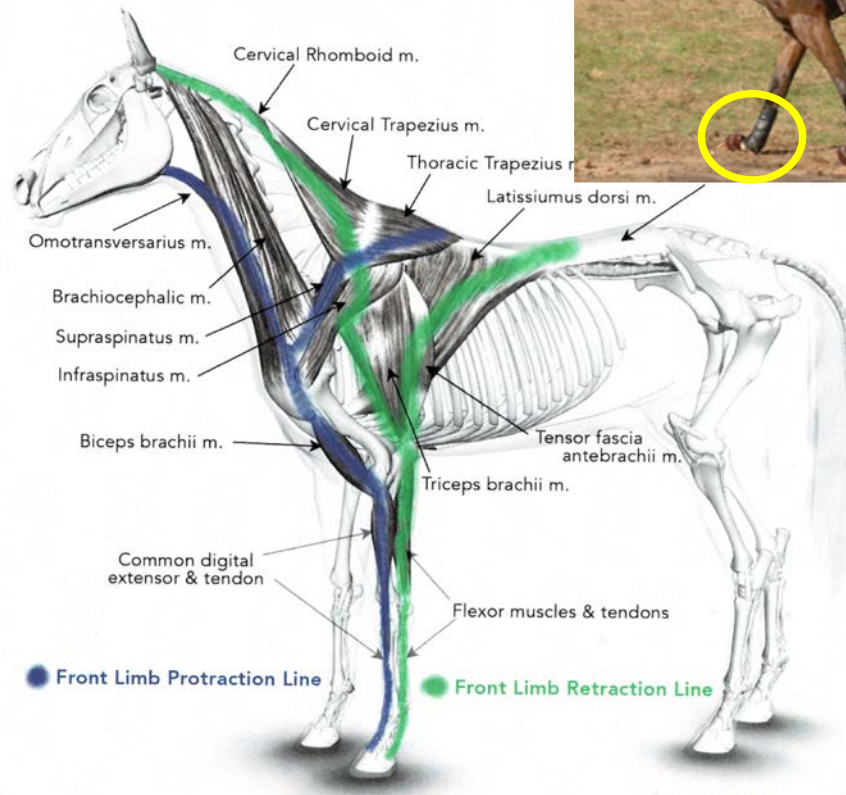


Pamela Blades Eckelbarger

Tiré des travaux de
Elbond VS et Schultz RM

Chaînes myo-fasciales et amortissement

- Au niveau du pied (suspension dernière phalange dans la boîte cornée)
- des articulations
- des chaînes musculaires

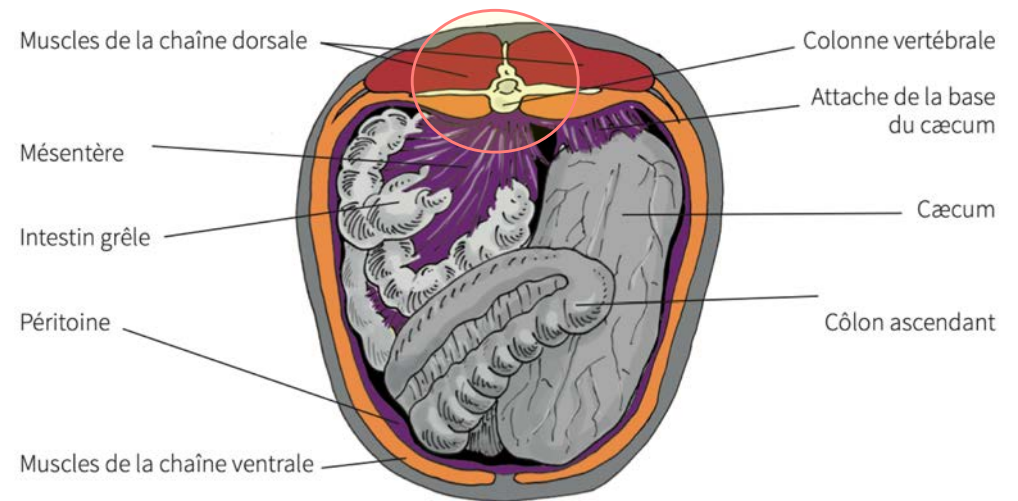


Photos A Laurioux

Notion d'unité du corps

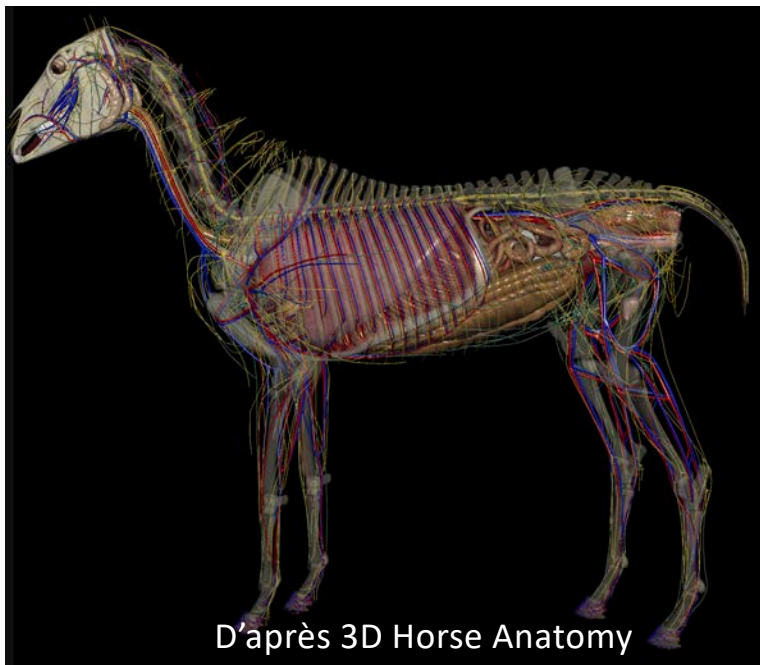
- Liens neuro-vasculaires
- Liens appareil locomoteur – organes/viscères

Liens neuro-vasculaires

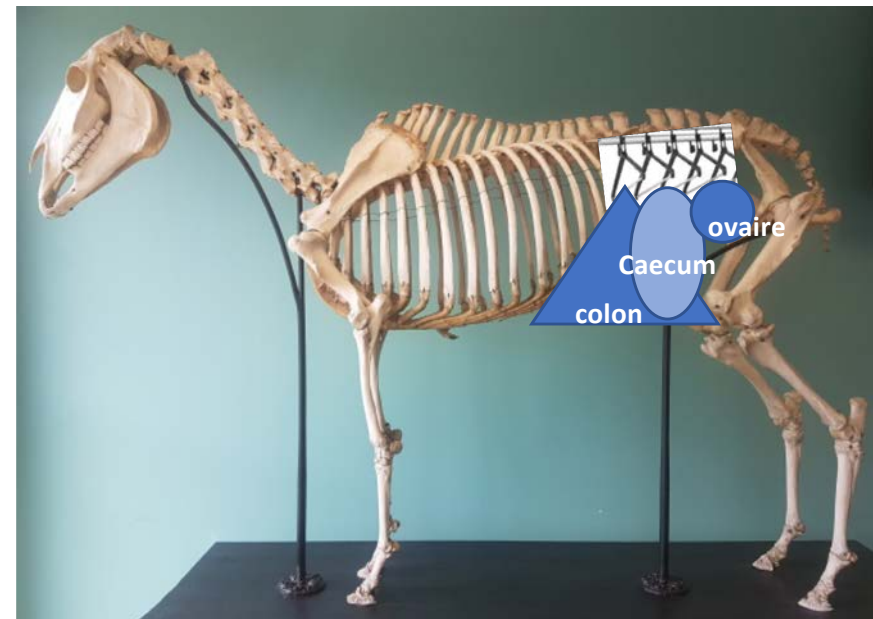


Coupe transversale de l'abdomen (vue caudale) illustrant la suspension du tube digestif sous la colonne vertébrale lombaire

Dessin C Hemenier d'après The Glass Horse



D'après 3D Horse Anatomy



Dessin I Burgaud d'après une photo de C Robert

La dysfonction ostéopathique vertébrale

« Restriction de mobilité partielle ou totale à même de conditionner la vascularisation et de perturber l'action des neurones »
(A.T. Still)

~~Lésion~~
~~Vertèbre déplacée~~

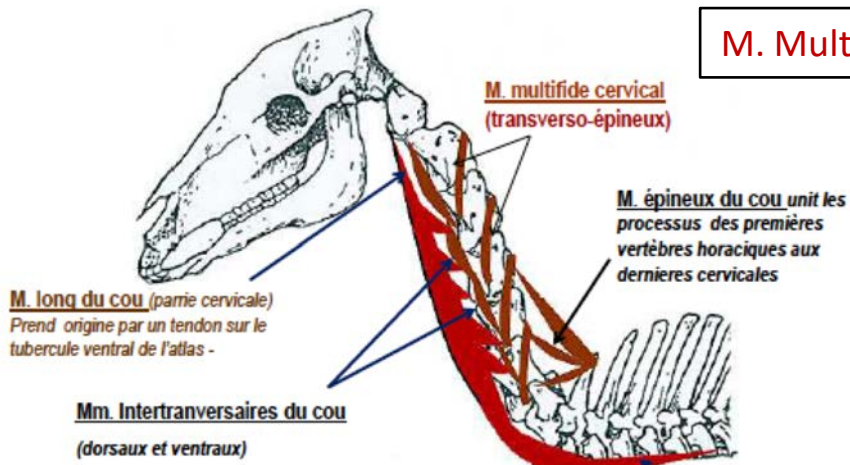
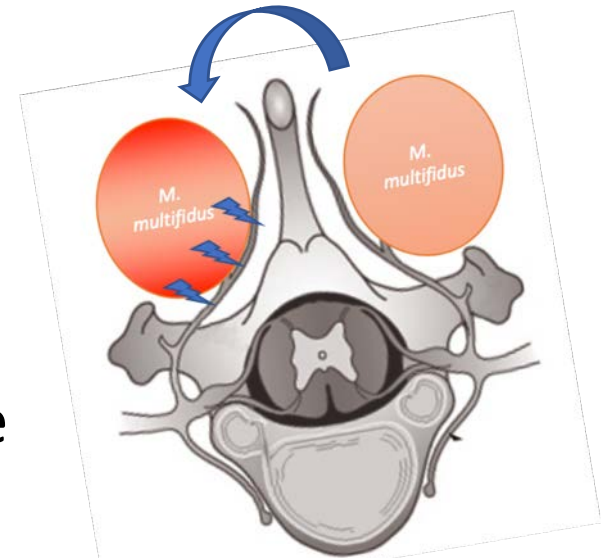
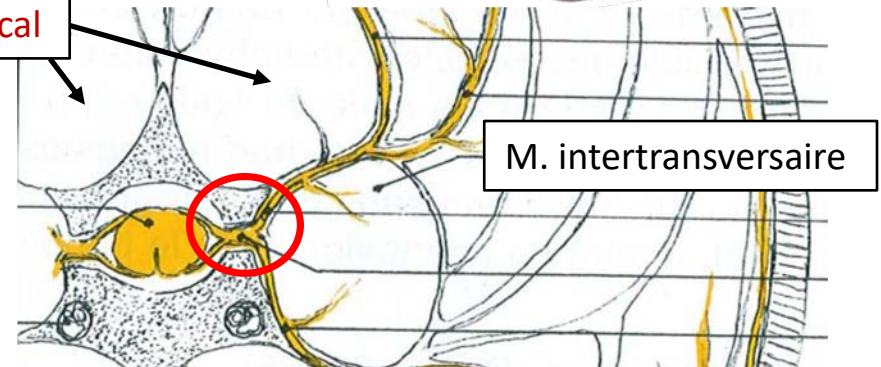


Schéma S. Sawaya

M. Multifide cervical



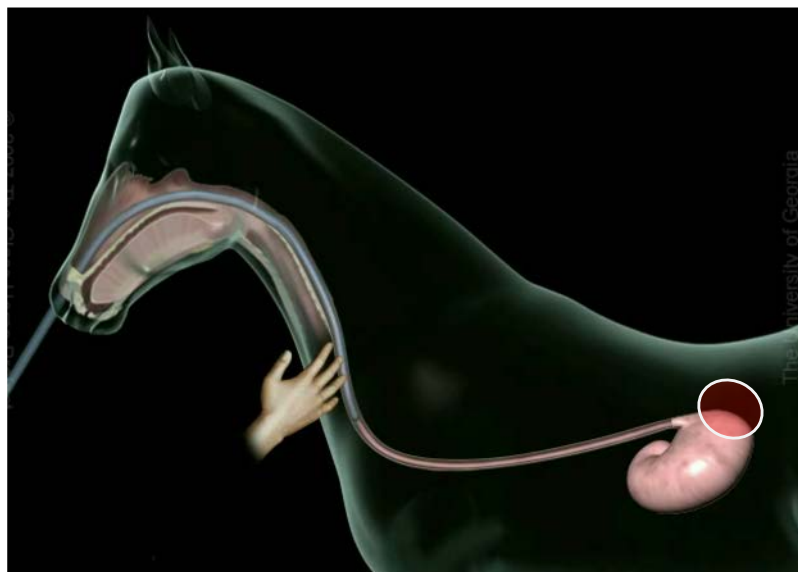
Foramen inter-vertébral

Nerf rachidien cervical d'après Barone

La dysfonction ostéopathique viscérale

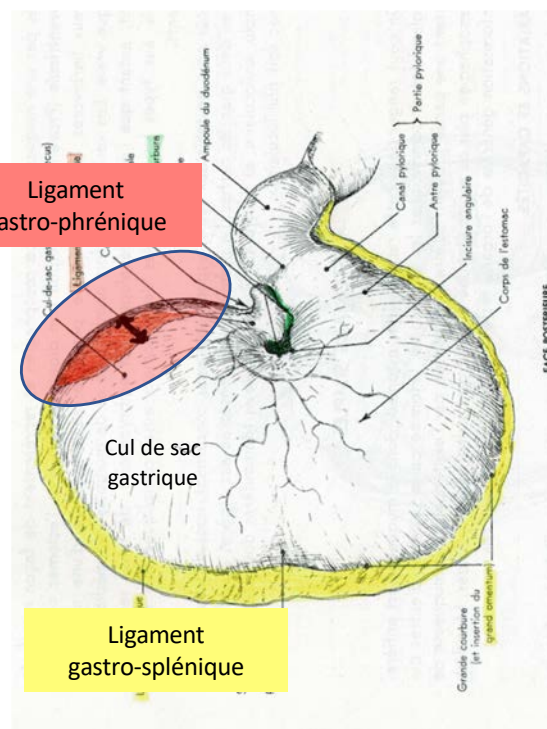
Une dysfonction peut affecter le système musculo-squelettique mais aussi les organes ou viscères via les fascias

On parle alors de tension ou de perte de visco-élasticité pour un fascia



Vue latérale G d'après The Glass Horse

suspend l'estomac au pilier gauche du diaphragme tel un véritable ligament suspenseur élastique



Vue caudale d'après Barone

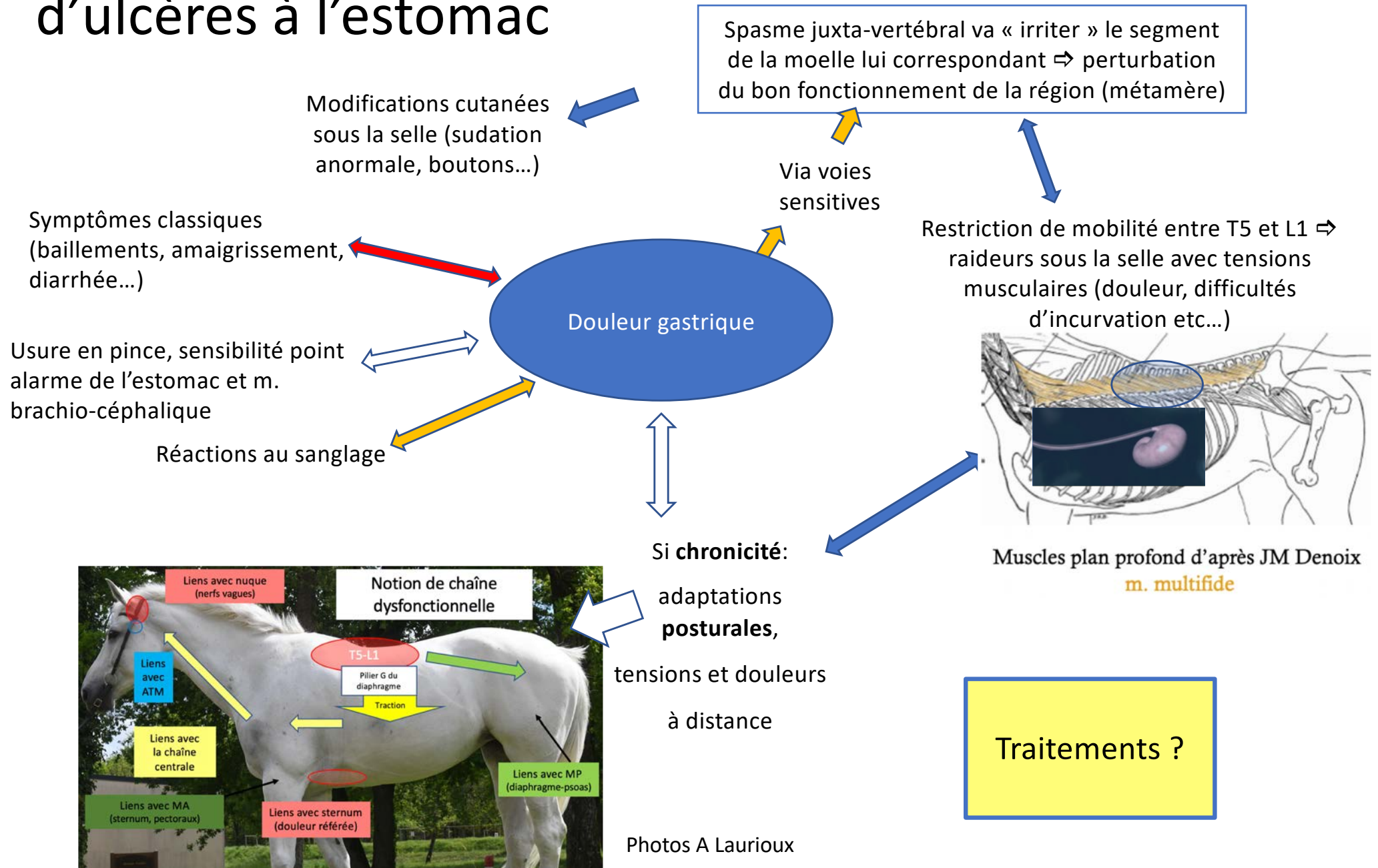
Dysfonctions ostéopathiques: origines possibles

- traumatisme brutal physique (glissade, chute)
- « faux mouvements », réaction d'évitement (notion de surprise, stress et tonus postural)
- répétition d'un geste anormal (chronicité) ou compensation /boiterie
- contraintes liées à la ferrure, harnachement, occlusion dentaire
- inflammation viscérale, tensions fasciales à distance
- croissance
- stress et émotions



Photos A Laurieux

Illustration: cas d'un cheval stressé souffrant d'ulcères à l'estomac



Quand envisager une consultation d'ostéopathie?

- Chez le jeune en croissance
- Troubles locomoteurs: réactions au sanglage-montoir, difficultés pour donner un membre au maréchal, raideurs, difficultés d'incurvation, défenses, difficultés pour changer de pied au galop, pour reculer, cheval qui se déporte toujours du même côté à l'obstacle, difficultés dans les combinaisons...
- Changement de comportement, petites coliques à répétition etc...
- Si tout va bien en préventif: 1-2 fois/an (respecter délais de 3 semaines – 1 mois entre deux séances consécutives)

Comment se déroule une séance?

- Diagnostic ostéopathique : observation en mouvement, palpation, mobilisation
- Analyse de la (des) chaînes dysfonctionnelle(s) et choix des dysfonctions à traiter
- Traitement ostéopathique
- L'animal est-il bien équilibré?
- Consignes (rééducation, examens vétérinaires etc...)



Photo A Laurieux

Quels résultats en attendre ? Possibles effets secondaires?

- Modifications:
 - posturales
 - locomotion
 - comportement
 - état général, appétit
- Jusqu'à 3-5 semaines nécessaires pour un nouvel équilibre
- Eventuels effets secondaires
 - modification de la proprioception
 - évolution différente en fonction de l'âge du cheval et des dysfonctions traitées
 - comment réagir si une boiterie apparaît?

Impact d'un traitement ostéopathique sur la locomotion du cheval de sport en liberté
PVE, 2013, vol. 45/No 178, p45-53
I. BURGAUD, S. BIAU, K. AUJOL

Quel travail dans les jours qui suivent la séance?

- Repos? Activité?
- Liberté, longe ou travail sous la selle?
- Quels exercices ?



Photos A Laurieux

Ostéopathie & saison de compétition



- A quel moment (/travail, compétitions, aigu/chronique)?
- A quelle fréquence?
- Seul? Ou associé/complété par d'autres techniques (MV, physiothérapie)? Notion de posture



Vrai ou faux ?

- Mon cheval est très boiteux: j'appelle d'abord l'ostéopathe
- Mon ostéopathe ne fait pas « craquer », est il moins efficace?
- De toute façon l'ostéopathie, ça ne peut pas faire de mal!
- L'ostéopathe me demande d'avoir moi-même un suivi ostéopathique si je veux que mon cheval aille mieux
- Mon ostéopathe a trouvé l'épaule droite et le garrot en dysfonction alors que mon véto dit que le problème vient du pied antérieur gauche : il est nul, non?

Ce qu'il faut retenir



Photo A Laurieux

- Dans le corps, tout est lié (unité)
- Dysfonction ostéopathique = restriction de mobilité d'une structure et non une « lésion »
- Les muscles impliqués dans une dysfonction = muscles profonds (posturaux)
- La complexité vient de la mise en place de chaînes dysfonctionnelles
- Complémentarité ostéopathie/traitements vétérinaires/physiothérapie

Pour en savoir plus...

Les prochaines webconférences:

- jeudi 23/09/21 Gérer les comportements autistiques en médiation équine
- mardi 28/09/21 Médiation équine : cadre, risques & responsabilités
- jeudi 30/09/21 La génétique, c'est fantastique