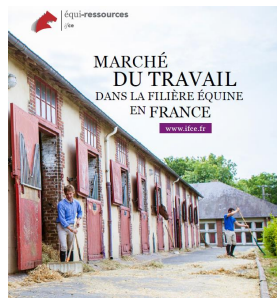


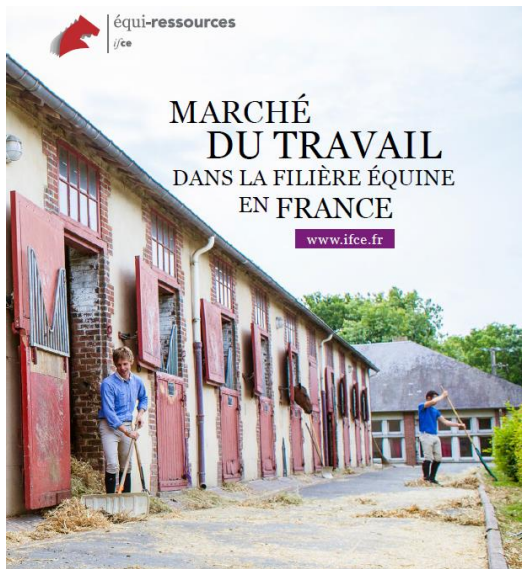
LE MARCHÉ DU TRAVAIL DANS LA FILIÈRE ÉQUINE



Rapport 2020
Observatoire des métiers, de l'emploi
et des formations dans la filière équine



CONSEIL DE L'EMPLOI ET DE LA FORMATION
13 AVRIL 2021



Rapport 2020

Observatoire des métiers, de l'emploi
et des formations dans la filière équine

Périmètre : Offres d'emploi publiées en 2019 (situation pré-covid)

Source : Plateforme équi-ressources

Objectif : Actualisation des indicateurs

Métiers les + recherchés

Conditions d'emploi proposées

Profil des candidats sur le marché

Les tensions du marché

Chiffres clés 2019

3 055 offres en 2019 - 38 métiers référencés recherchés



45% des offres sont accessibles avec
moins de 4 ans d'expériences
43% ne mentionnent aucun niveau
d'expérience



49% des offres proposent des CDI
(46% en 2018)



76% des offres ne mentionnent
aucun niveau de formation souhaité

14% des offres sont abandonnées faute de candidat adéquat en 2019 (8% en 2017)

Top 5 des métiers qui recrutent

Métiers	Nombre d'offres d'emploi diffusées en 2019
Palefrenier soigneur / Garçon de cour	765
Enseignant d'équitation	636
Cavalier d'entraînement (<i>galop</i>)	204
Lad driver/jockey (<i>trot</i>)	151
Cavalier soigneur	150

Nouveauté !
Déclinaison des indicateurs selon 4
grandes familles de métiers

38 métiers répartis en 4 familles

Métiers de l'élevage et valorisation des équidés

- ▶ Assistant d'élevage,
- ▶ Responsable d'élevage,
- ▶ Veilleur de nuit,
- ▶ Cavalier débouillage / pré-entraînement (*galop*),
- ▶ Etalonnier,
- ▶ Inséminateur,
- ▶ Chef de centre d'insémination.



Métiers transverses



- ▶ Palefrenier soigneur / Garçon de cour,
- ▶ Agent d'entretien / espaces verts / Ouvrier agricole,
- ▶ Maréchal Ferrant,
- ▶ Vétérinaire,
- ▶ Auxiliaire vétérinaire.

- ▶ Enseignant d'équitation,
- ▶ Cavalier d'entraînement (*galop*),
- ▶ Cavalier soigneur,
- ▶ Lad driver/jockey (*trot*),
- ▶ Driver/jockey (*trot*),
- ▶ Accompagnateur de tourisme équestre,
- ▶ Responsable d'écurie / Premier garçon,
- ▶ Animateur,

Métiers liés à l'utilisation des équidés



- ▶ Cavalier (*sport*),
- ▶ Cocher-meneur,
- ▶ Instructeur,
- ▶ Assistant entraîneur,
- ▶ Entraîneur (*courses*),
- ▶ Cavalier spectacles,
- ▶ Garde à cheval,
- ▶ Groom / Garçon de voyage.



Métiers connexes

- ▶ Commerce / vente,
- ▶ Communication / Marketing / Événementiel,
- ▶ Secrétaire administratif / Comptable,
- ▶ RH / Formation,
- ▶ Projet / Mission,

- ▶ Administration / Services Généraux,
- ▶ Gestion / Comptabilité / Finances,
- ▶ Sellier harnacheur,
- ▶ Etude / R & D / Ingénierie,
- ▶ Direction.

Les offres d'emploi - 2019

Elevage et valorisation des équidés (254 offres)



66% des offres d'emploi
sont proposées par
le secteur *galop* en 2019.

Assistant d'élevage (100 offres)
Cavalier débouillage/pré-entraînement (galop) (88)

Utilisation des équidés (1 576 offres) **1 offre sur 2**



70% des offres d'emploi
sont proposées par
le secteur *sport/loisir* en 2019.

Transverses (906 offres)



52% des offres d'emploi
sont proposées par
le secteur *sport/loisir* en 2019.

Palefrenier soigneur (765 offres)
Agent d'entretien (104)

Connexes (271 offres)



37% des offres d'emploi
sont proposées par le secteur d'activité
équipement et service,
22% par le secteur *administration/
socio-professionnel* en 2019.

Commerce/vente (87 offres)
Secrétaire administratif/comptable (38)

Les candidats sur le marché - 2019

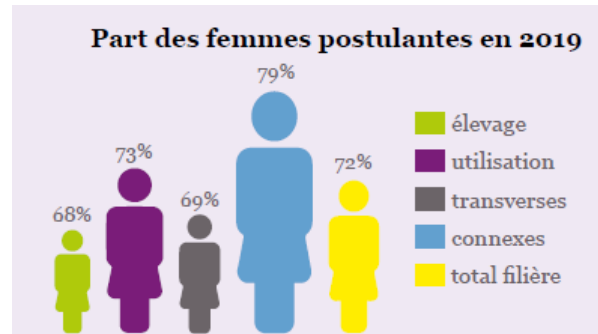


40% ont moins de 25 ans pour les métiers terrain contre 25% pour les métiers connexes



Niveau	élevage	utilisation	transverses	connexes
CAP	18%	14%	23%	4%
BAC	39%	48%	35%	24%
BAC +2/+	20%	19%	13%	52%

7 postulants sur 10 sont des femmes



70% des postulants pour les métiers *utilisation* ou *connexes* ont au moins un niveau BAC.

1 postulant sur 2 est titulaire d'au moins un BAC +2 pour les métiers *connexes*

Le niveau CAP est plus fréquent pour les métiers *transverses*.

Les indicateurs de tension - 2019

	Famille de métiers			
	élevage	utilisation	transverses	connexes
Part des offres annulées faute de candidat adéquat trouvé	21%	15%	12%	7%
Niveau de tension	0,30	0,47	0,34	0,19

Niveau de tension = Nombre d'offres d'emploi total / Nombre de candidats postulants

Un ratio supérieur à 1 signifie qu'il y a plus d'offres que de candidats et qu'il s'agit d'un métier en tension

Manque de candidats adéquats

Plus compliqué en *élevage* de trouver le bon profil : cavalier de débouillage pré-entraînement (23%), assistant d'élevage (19%), responsable d'élevage (21%).

Métier le plus impacté en *utilisation* : Cavalier d'entraînement (*galop*) (25%).

Des candidats de moins en moins nombreux

- Des tensions plus élevées pour les métiers terrain, notamment en *utilisation*.
- Les 2 métiers les plus en tension (> 0,5) : lad driver/jockey (0,61) et enseignant d'équitation (0,57)
- Les plus fortes évolutions entre 2017 et 2019 : lad driver/jockey (+0,24), enseignant d'équitation (+0,13), cavalier d'entraînement (*galop*) (+0,10).

