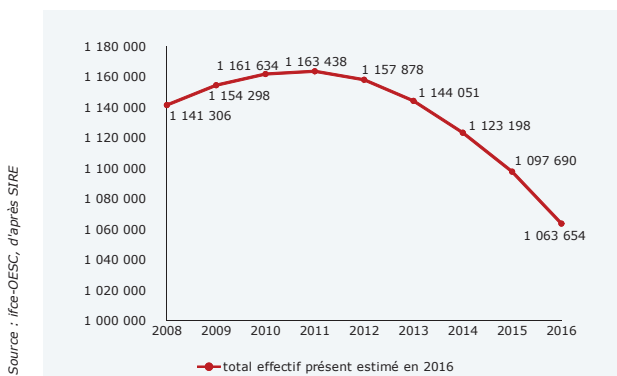


## Les effectifs d'équidés

### • 1 000 000 équidés présents sur l'ensemble du territoire fin 2016\*

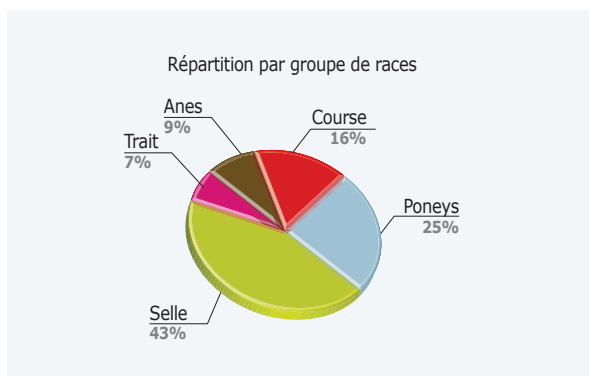
Depuis le premier janvier 2009, tous les équidés présents en France ont l'obligation d'être pucés. Enregistrés dans une base centralisée gérée par l'IFCE-SIRE, c'est une source majeure pour estimer le cheptel d'équidés présent en France.

En 2016, l'accès aux données de la base TRACES, enregistrant les échanges intracommunautaires, et aux certificats d'exports enregistrés par les DDCSPP a permis de mieux prendre en compte les données de chevaux exportés. Ainsi, le cheptel présent en France est estimé à 1 060 000 équidés en fin d'année 2016.



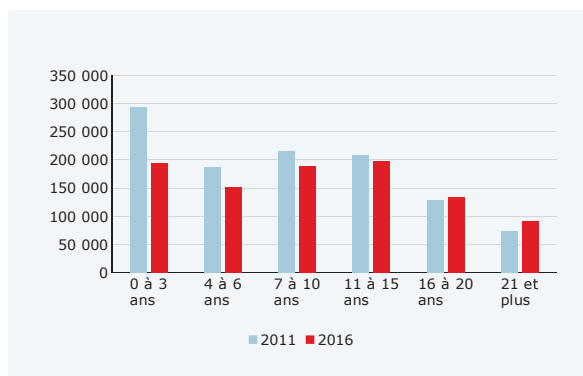
\* Dernière estimation disponible à la date d'édition de cet annuaire.

### • Surtout des chevaux de races de selle et poneys ...



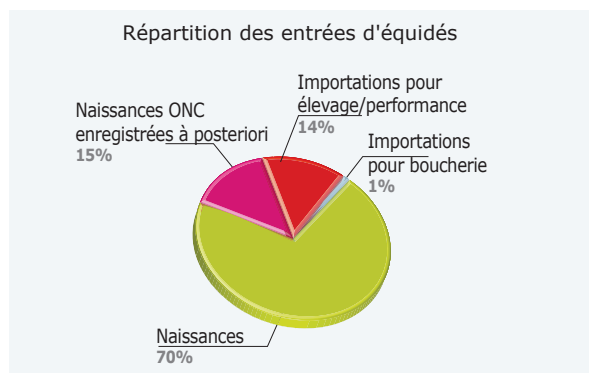
Les deux tiers du cheptel présent fin 2016 sont des chevaux de selle et des poneys. Les chevaux de races de courses, avec 170 000 chevaux, représentent près de 16% du cheptel, alors que les cheptels d'ânes et de chevaux de trait représentent respectivement 9% et 7% de la population.

### • ... plutôt jeunes

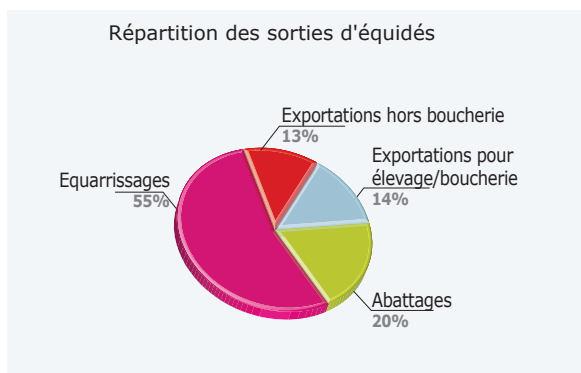


Le cheptel d'équidés est plutôt jeune : plus de la moitié des équidés a moins de 10 ans. La population de chevaux de plus de 20 ans représente 10% du cheptel. Depuis 2011, la population de chevaux de moins de 10 ans a diminué d'un quart alors que la population de plus de 20 ans a augmenté d'un quart.

### • Renouvellement du cheptel en 2016 : un flux d'entrée d'environ 80 000 équidés



Les principales entrées d'équidés sont liées aux naissances d'équidés en France qui représentent 85% des entrées dont la plupart sont enregistrées en race. Le reste est constitué d'importations de chevaux, réparties en importations pour la selle, l'élevage ou la course (14%) et pour la viande (1%).



Les principales sorties du territoire sont liées au décès des équidés en France puis aux exportations d'animaux vivants. L'équarrissage représente plus de la moitié des sorties, l'abattage un cinquième. Parmi les exportations, une moitié est destinée à la boucherie et l'autre à des utilisations en sport-loisir, en élevage ou en course.