

ifce

L'alimentation de la poulinière

Webconférence du 30 octobre 2018

IFCE-ESCE

Alexandre Kempfer
Pôle Formation Professionnelle et
Sportive

*if*ce
institut français
du **cheval**
et de l'**équitation**

 les Haras
nationaux

 le Cadre
noir

ifce

Sommaire



- ❑ Les besoins nutritionnels au fil des stades physiologiques
- ❑ Quels aliments privilégier pour ma poulinière ?
- ❑ Rationnement pratique

ifce

Les besoins nutritionnels en
fonction des stades
physiologiques

Besoins nutritionnels de reproduction

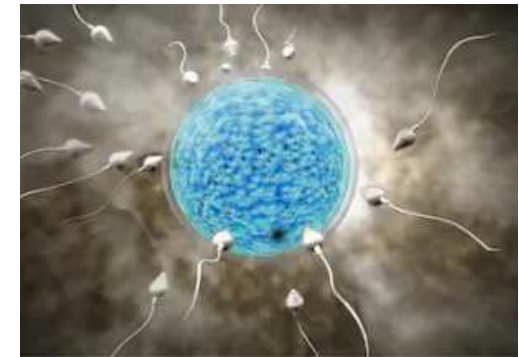
De la période de reproduction au début de gestation.



Complémentation hivernale en énergie et protéines de qualité



Photostimulation



Augmenter ses chances de réussite



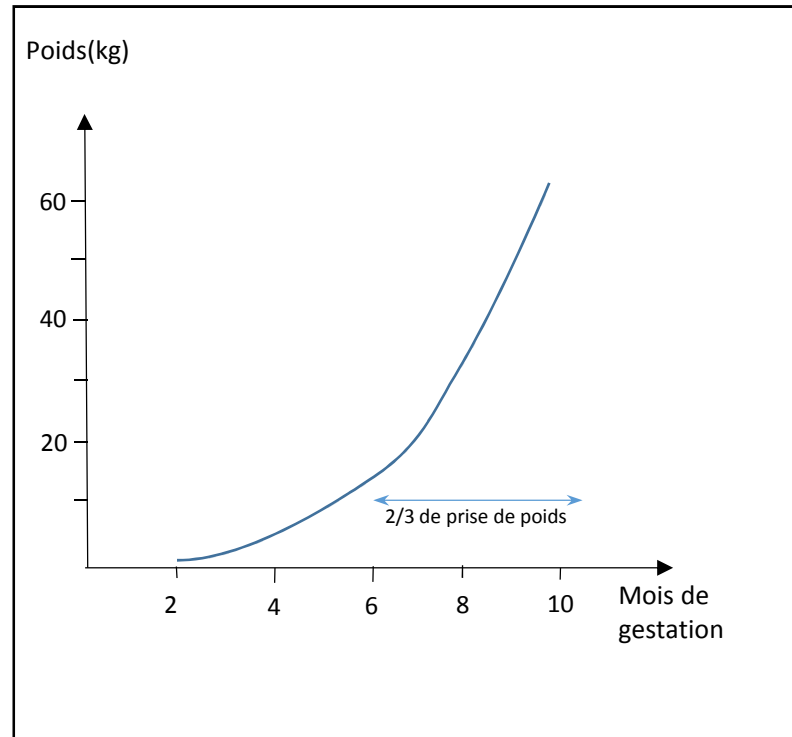
Cibler NEC=3 au printemps

Si NEC < 2,5

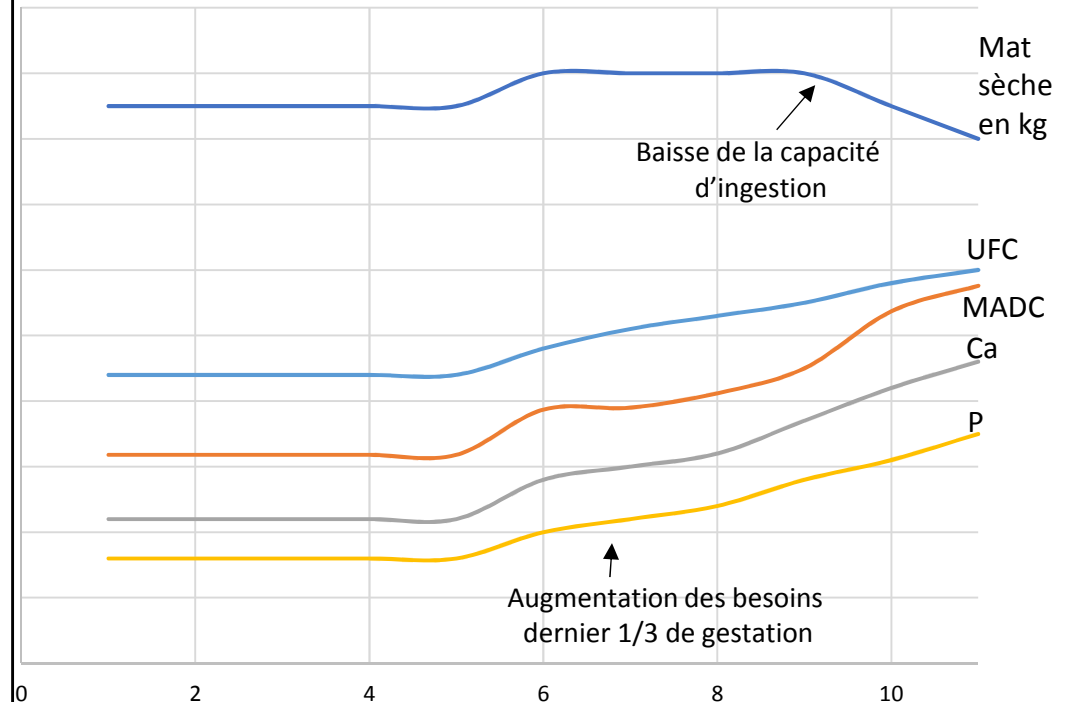
- 1ere ovulation plus tardive
- Baisse du tx de fertilité/saison
- Effets ++ si jument en lactation
- Augmentation mortalité embryonnaire

Besoins nutritionnels de gestation

Evolution du poids du fœtus + annexes



Evolution des besoins d'une jument en gestation



Besoins 6 premiers mois de gestation = Besoins d'entretien

Dernier trimestre -> encombrement abdominal par la masse utérine
 -> baisse de consommation de fourrage
 -> complémentation avec un concentré riche en lysine

Besoins nutritionnels de gestation



Notion de note d'état corporel

- Si <2,5 réserves corporelles insuffisantes pour la lactation
- Entre 3 et 3,5 optimal
- Si >4 problèmes au poulinage

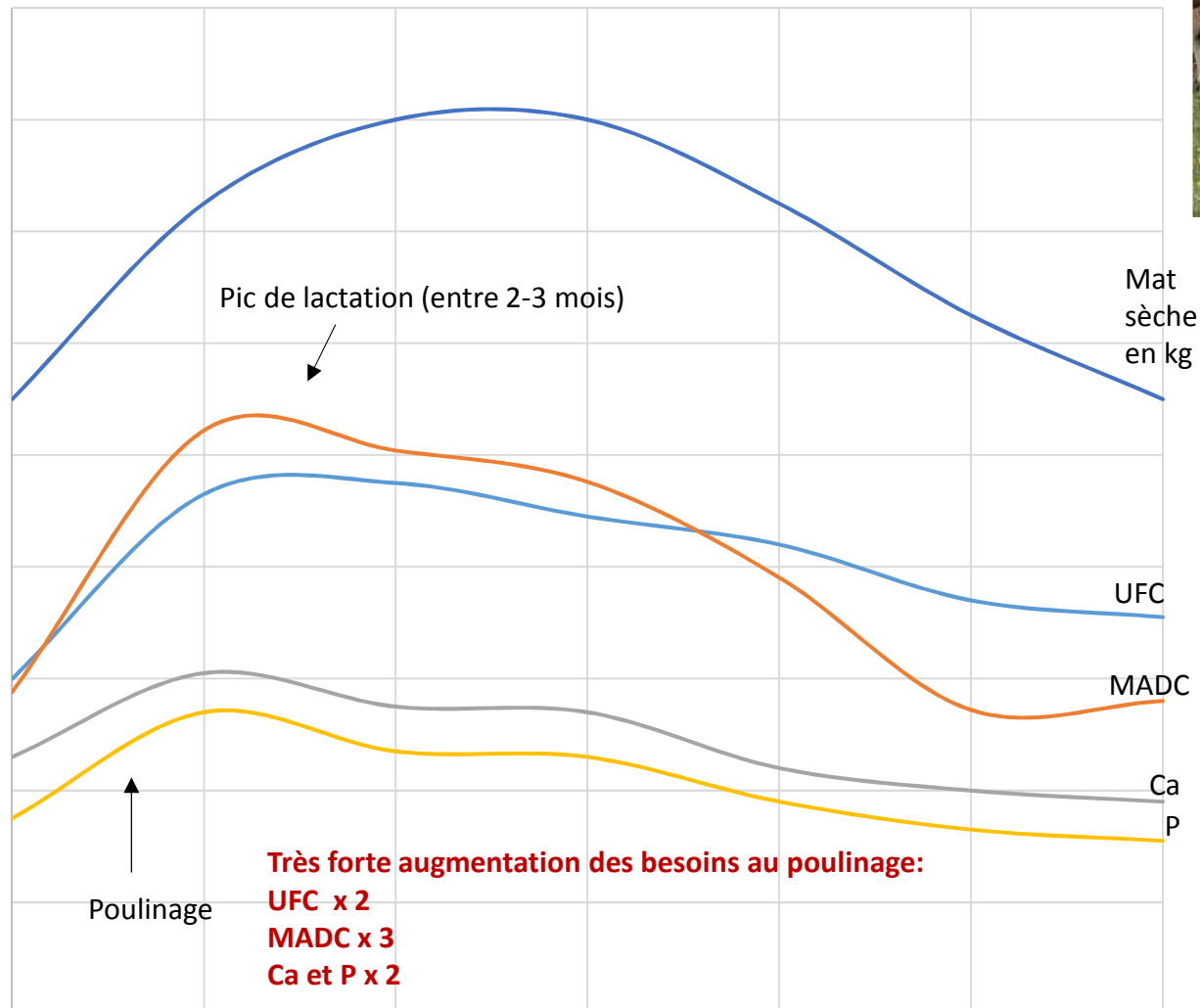


Eviter les excès d'énergie pendant la gestation

Capacité de la mère à mobiliser ses réserves corporelles pour assurer la couverture des besoins du fœtus

Besoins nutritionnels de lactation

Evolution des besoins d'une jument de 550 kg en lactation



1 kg de lait = 0,3 UFC

5 UFC pour produire 16,5 kg de lait (1^{er} mois)
+ 4,4 UFC d'entretien
= **9,4 UFC/jr**

ifce

Quels aliments privilégier
pour ma poulinière ?

Les protéines (MADC)

Les matières premières de la ration doivent être riches en protéines de qualité

Notion d'acides aminés indispensables : lysine, méthionine

Apports recommandés de lysine (tables INRA)

d'une jument gestante = **10g/100 kg** poids vif par jr

d'une jument allaitante = **15g/100 kg** poids vif par jr



Un déficit provoquera une baisse de production de lait

Où trouver les protéines de qualité ?

Graines de légumineuses



Tourteaux de soja



Luzerne



Foin-enrubanné



L'énergie (UFC)

Les matières premières généralement utilisées pour l'apport d'énergie sont les céréales
Couramment utilisées : orge, avoine, maïs floconné

Attention à limiter les apports importants en amidon pendant la gestation

→ Problèmes d'ostéochondrose
Baisse de qualité du colostrum

Substitution d'une partie des céréales par des matières grasses



Oméga 3-6

1 kg brut d'orge = 330 ml d'huile

Les minéraux et oligoéléments

Ca et P = Développement et robustesse du squelette

Le Ca et le P interagissent lors de leur absorption, il faudra respecter un rapport Ca/P = entre 1,5 et 2

Zn et Cu = ossification, reproduction, tissus

Complémentation importante en fin de gestation = stockage du fœtus
Carence fréquente dans les fourrages
Rapport Cu/Zn = 0,2

La jument poulinière a des besoins élevés en vitamines spécialement **A, D et E**

Attention les excès sont tout aussi toxiques que les carences !



Comment choisir un aliment du commerce « élevage »



Pour des juments fin de gestation – début de lactation, les caractéristiques recherchées seront :

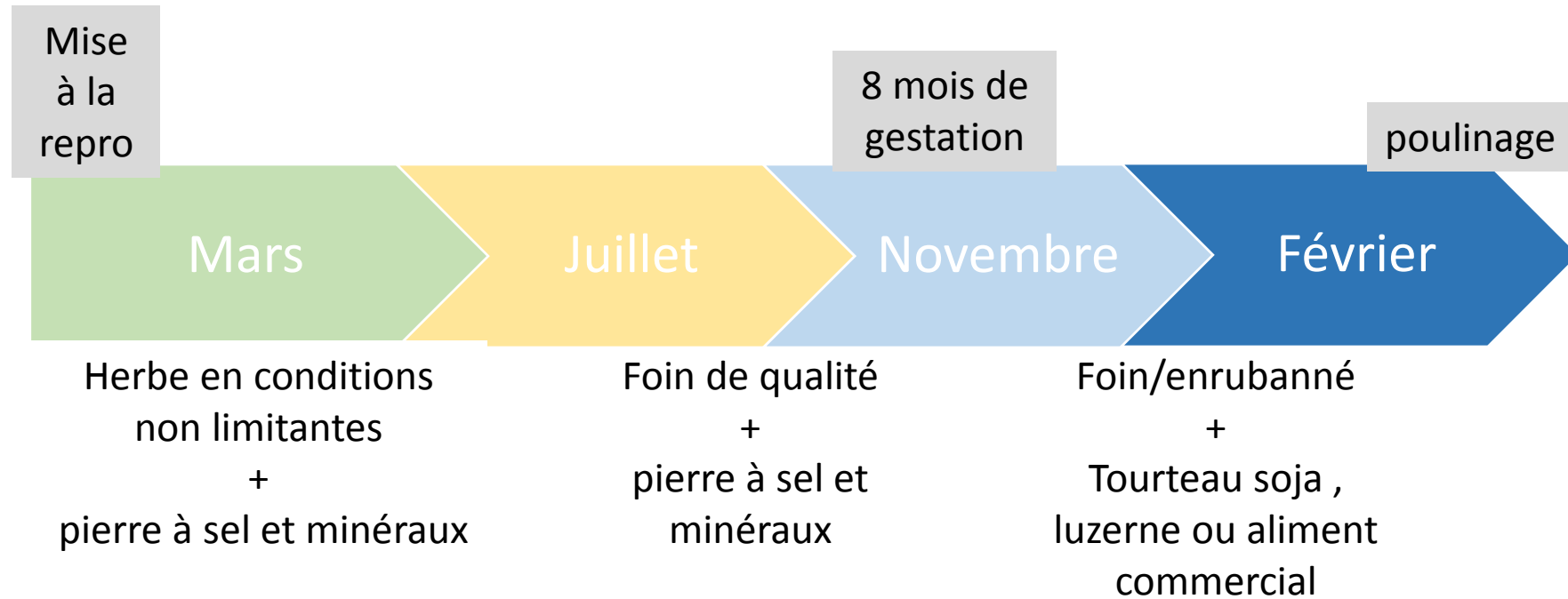
- Matières premières avec une base céréales (orge,avoine,maïs)
+ sources protéiques de qualité (luzerne, tourteaux, graines de lin-feverolle-pois)
- Protéines brutes > 15 % et Madc = 120 g
- Matières grasses > 4 % et Ufc = 0,90
- Rapport Ca/P = 1,5 et 2
- Rapport Cu/Zn = 0,30
- Rapport Madc/Ufc = 100 en fin de gestation
120 début de lactation

Attention aux mélanges hasardeux d'un aliment complet avec d'autres concentrés comme des céréales

ifce

**Rationnement pratique en
fonction des stades
physiologiques**

Rationnement pratique « gestation »



Un léger amaigrissement de la jument en hiver n'est pas préjudiciable au bon développement du futur poulain

Rationnement pratique « gestation »

Exemple pour une jument de 550 kg au début de gestation (0-5mois)

Aliments distribués	Poids brut	UFC	MADC	P	Ca
Foin qualité moy	11 kg	4,29	341	28,6	36
Apports calculés	9,4 kg Ms	4,29	341	28,6	36
Apports recommandés	7,5-9,5 kg Ms	4,4	318	16	22

Exemples pour une jument de 550 kg fin de gestation 11 mois

Aliments distribués	Poids brut	UFC	MADC	P	Ca
Foin qualité moy	10 kg	3,9	310	26	33
Luzerne deshy	2 kg	1,08	188	4,6	39
Orge aplatie	1 kg	0,99	71	3,5	0,7
Apports calculés	11,2 kg Ms	6	569	34	73
Apports recommandés	8 -12 kg Ms	6	576	35	46

Option sans orge

Aliments distribués	Poids brut	UFC	MADC	P	Ca
Foin qualité moy	10 kg	3,9	310	26	33
Luzerne deshy	2,5 kg	1,35	235	5,75	49
Huile	300 ml	0,89			
Apports calculés	11 kg Ms	6,1	545	31	82
Apports recommandés	8 -12 kg Ms	6	576	35	46



**Complémenter
avec une pierre
à sel+CMV**

Rationnement pratique « lactation »

Exemples pour une jument de 550 kg au 1^{er} mois de lactation – *poulinage précoce*

Aliments distribués	Poids brut	UFC	MADC	P	Ca
Foin qualité moy	13 kg	5,85	473	39,5	47
Luzerne deshy	3 kg	1,62	282	6,9	59
Tourteau soja	500 gr	0,42	192	3,1	1,7
Orge aplatie	1,5 kg	1,49	107	5,25	1,1
Apports calculés	15,5 kg Ms	9,38	1054	54,75	109
Apports recommandés	12,5-16,5 kg Ms	9,3	1044	54	61

**Ration base
foin +
aliments
traditionnels**

Aliments distribués	Poids brut	UFC	MADC	P	Ca
Enrubanné fin mai	18 kg	5,94	792	30,6	61,2
Orge aplatie	2 kg	1,98	142	7	1,4
Huile	400 ml	1,18			
Tourteau soja	400 gr	0,33	153	2,48	1,36
Apports calculés	13 kg Ms	9,4	1087	40	64
Apports recommandés	12,5-16,5 kg Ms	9,3	1044	54	61

**Ration base
enrubanné +
aliments
traditionnels**

Aliments distribués	Poids brut	UFC	MADC	P	Ca
Foin qualité moy	14 kg	6,3	574	36,4	50
Granulés élevage	4 kg	3,48	484	20	56
Apports calculés	15,5 kg Ms	9,78	1058	56,4	106
Apports recommandés	12,5-16,5 kg Ms	9,3	1044	54	61

**Ration base
foin +
granulés
élevage du
commerce**

Rationnement pratique « lactation »

Exemples pour une jument de 550 kg au 1^{er} mois de lactation – *poulinage tardif*

Aliments distribués	Poids brut	UFC	MADC	P	Ca
Herbe prairie perm. mi-mai	70 kg	9,10	1050	49	70
Apports calculés	14 kg Ms	9,10	1050	49	70
Apports recommandés	12,5-16,5 kg Ms	9,3	1044	54	61

**Ration base
herbe de
printemps
prairie
permanente**



Si la date de poulinage correspond avec la pousse de l'herbe au printemps, l'herbe en condition non limitante suffira comme aliment unique + bloc à lécher CMV

Si baisse des ressources en herbe, envisager une complémentation afin de maintenir une NEC de 3,5

Gestion alimentaire au moment du sevrage

Vers 3-4 mois de lactation



Début de l'involution mammaire et diminution de la production de lait

Vers 6 mois = sevrage



Restriction des apports alimentaires
4-5 jrs avant séparation
= retour besoins d'entretien



Ne jamais limiter l'abreuvement de la jument ainsi que la diète totale dans le but de stopper la production de lait.

Ce qu'il faut retenir

- Adapter l'alimentation en qualité et en quantité en fonction du stade physiologique de la jument
- Il faut impérativement piloter l'alimentation de sa jument en parallèle de sa note d'état afin d'ajuster sa ration si nécessaire
- Les excès, carences et déséquilibres alimentaires peuvent avoir des répercussions sur la santé de la jument et de son poulain
- La quantité et la qualité des protéines est fondamentale, notion d'acides aminés indispensables
- Limiter l'apport trop important d'amidon surtout en fin de gestation
- Adapter la complémentation de la ration en fonction de la date de la mise-bas et de la disponibilité en herbe

Pour en savoir plus...

Les prochaines webconférences

Le 06 novembre à 11h30 : la détente du cross

Le 08 novembre à 11h30 : comment gérer sa trésorerie au quotidien

Le 13 novembre à 11h30 : la gourme du cheval : une maladie toujours d'actualité

Journée technique le 03 décembre à la jumenterie du Pin :

« **L'alimentation du cheval, savoir élaborer une ration.** »

Équi-paedia

www.equipaedia.fr



équi-paedia

l'encyclopédie pratique
du cheval