

ifce



WFFS : syndrome du poulain de sang fragile

Margot Sabbagh
Ingénieur de projet & développement génétique & caractérisation

IFCE

Département Développement et Recherche

Septembre 2018

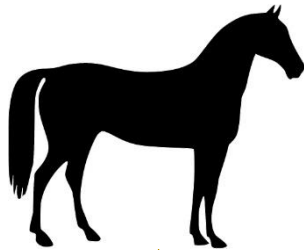
Sommaire

- .Le WFFS, qu'est ce que c'est?
- .Le gène PLOD 1
- .Un test existe
- .Quelle position adoptée face à la maladie?

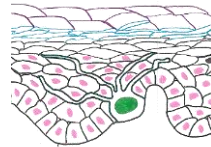


Le WFFS, qu'est ce que c'est?

Warmblood Fragile Foal Syndrome



Touche les chevaux de sport



Fragilité de la peau



Maladie néonatal

Chez l'homme connue sous le nom de syndrome d'Ehlers-Danlos VI

Principaux Symptômes

Visibles dès la naissance:

- Lésion et ulcération de la peau et des muqueuses
- Hyper extension des articulations

→ Poulain ayant du mal à se tenir debout

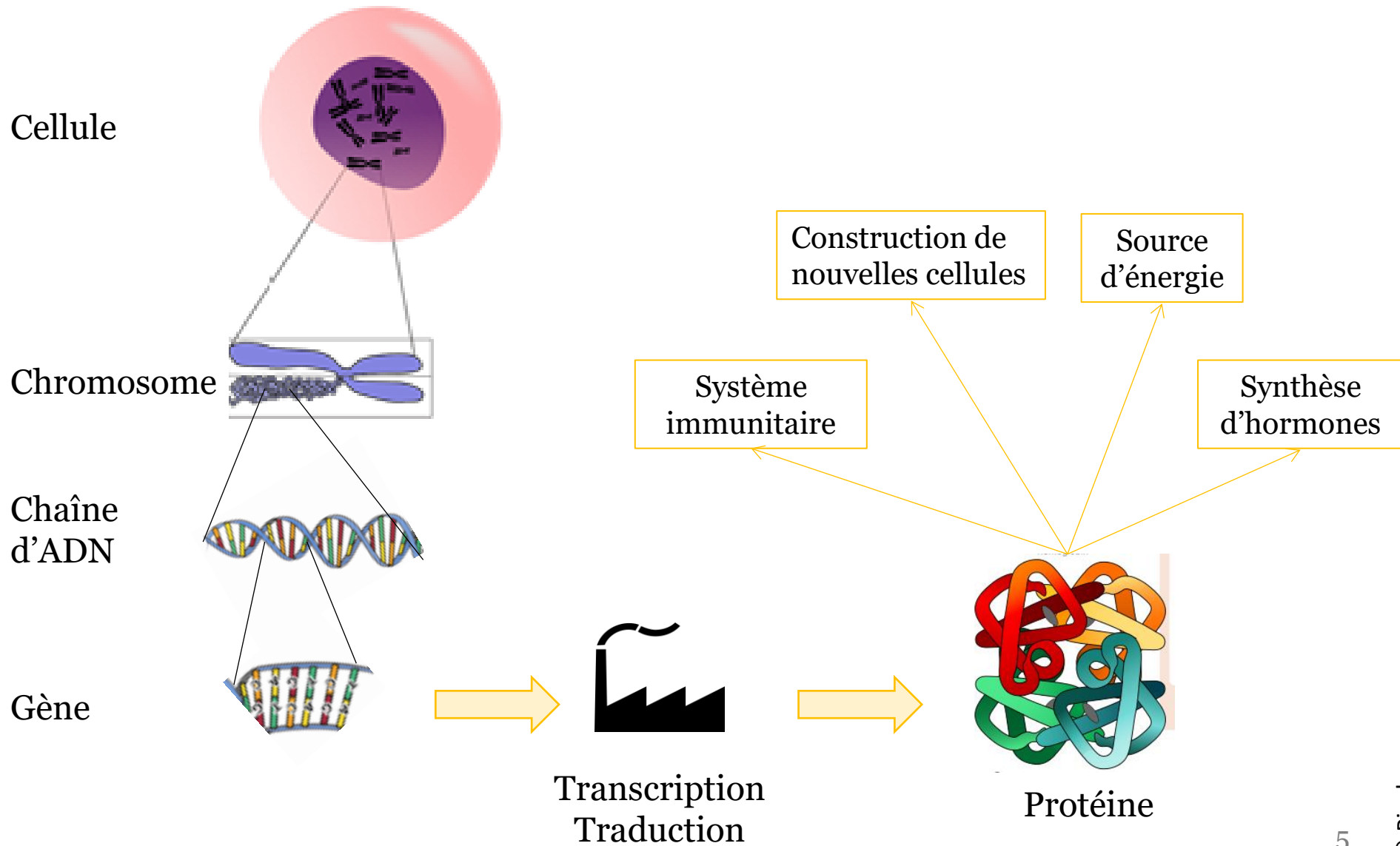
→ Portes d'entrées pour de nombreuses infections

→ En général euthanasie dans les 3 à 8 jours.

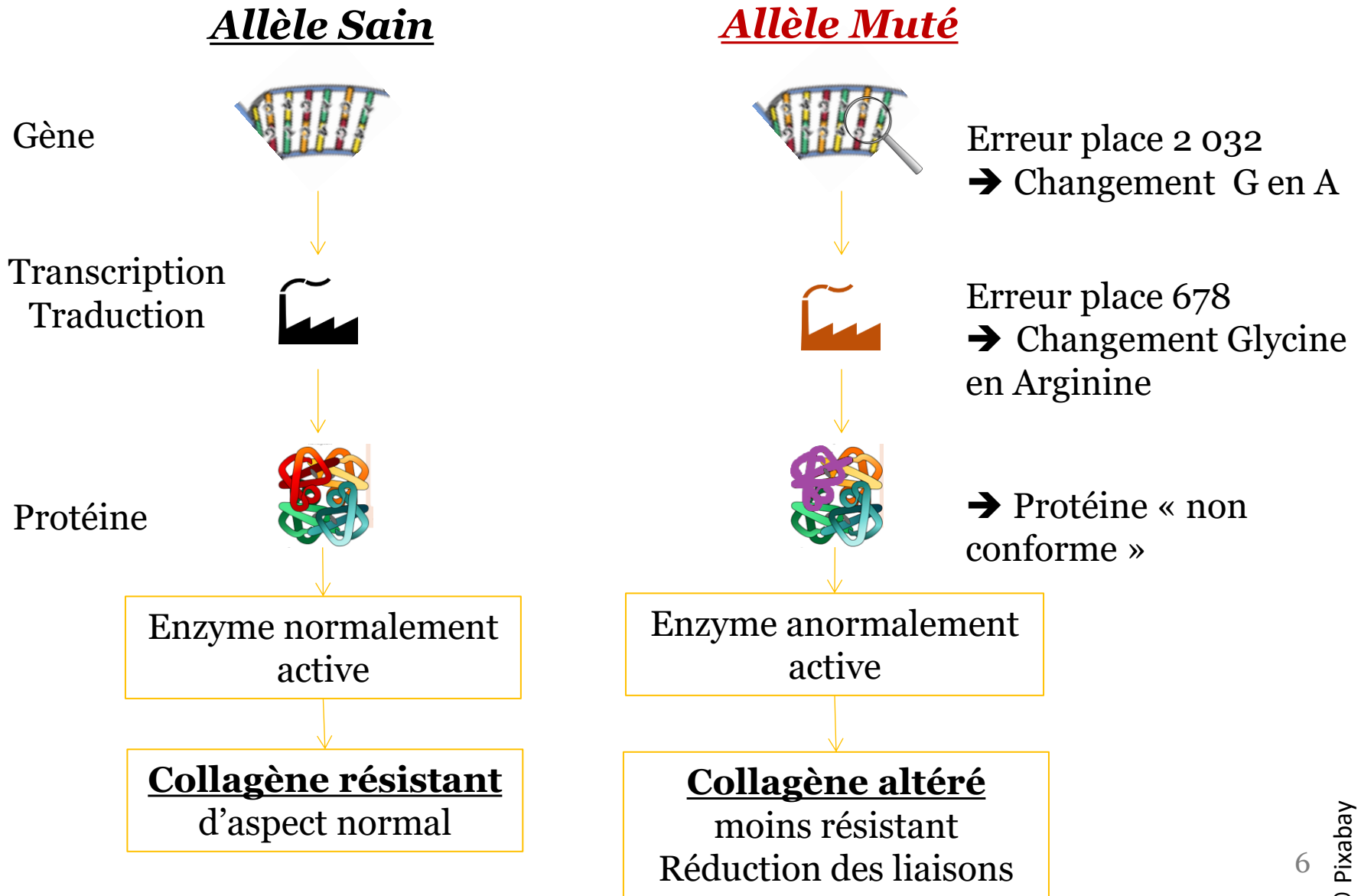


Dans tous les cas, appeler le vétérinaire

Rappels de génétique



Le gène PLOD 1

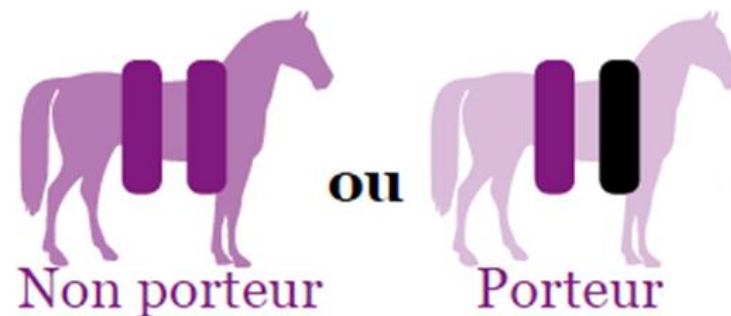
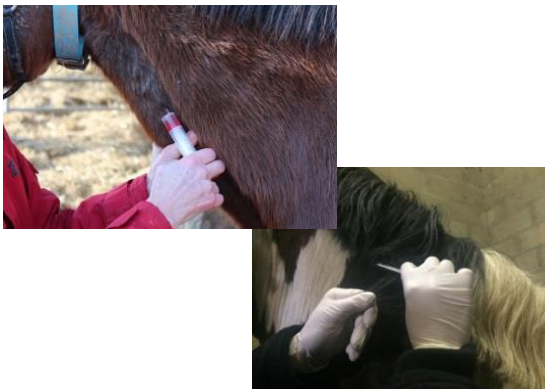


Des tests existent ... pour le gène PLOD 1

Je peux/dois donc faire tester mon cheval

- Pour connaître le statut du cheval en cas de vente
- Pour connaître le statut des reproducteurs

Test mis au point en 2013



Aujourd'hui il est facile de connaître le statut d'un animal

... comment raisonner les accouplements ?

Jument \ Etalon	AA	Aa	aa
AA	100% 	50% 50% 	100%
Aa	50% 50% 	25% 50% 25% 	50% 50%
aa	100% 	50% 50% 	100%

Cas non possibles avec le WFFS

Quelle position adoptée face à la maladie?



The WBFSH believes that there is no need for immediate panic

Plusieurs positions possibles:

- Selle Français et Holstein → attendent d'en savoir plus sur la maladie car aucun cas recensé chez eux
- [KWPN](#) et [NRPS](#) → liste d'étalons publiées
- Suédois → testage pour la saison de monte 2019
- Danois → parlent d'un testage mais rien de publié à l'heure actuelle
- Oldenburg → conseille le testage et la publication des résultats

Ce qu'il faut retenir

- Les maladies génétiques, comme le WFFS, sont souvent récessives
 - *d'où des animaux porteurs sains*
- C'est simple de faire tester les reproducteurs
 - *≈ 60€ pour le WFFS*
- Eradiquer est une bêtise!
 - *baisse de variabilité et risque de disparition de gènes intéressants*

Prochaines Webconférences:

- Les aides du cercle → mardi 02 à 11h30
- Myopathie atypique : les outils du vétérinaire → jeudi 04 à 18h30
- Rhinopneumonie 2018 : quelles leçons tirer de la crise → mardi 09 à 11h30

Pour en savoir plus, cliquez

