

ifce



Cheval de sport, cheval de loisir : à quel prix ?

Anne-Lise Pépin – 22 mai 2018

Ifce – Observatoire économique et social du cheval

ifce

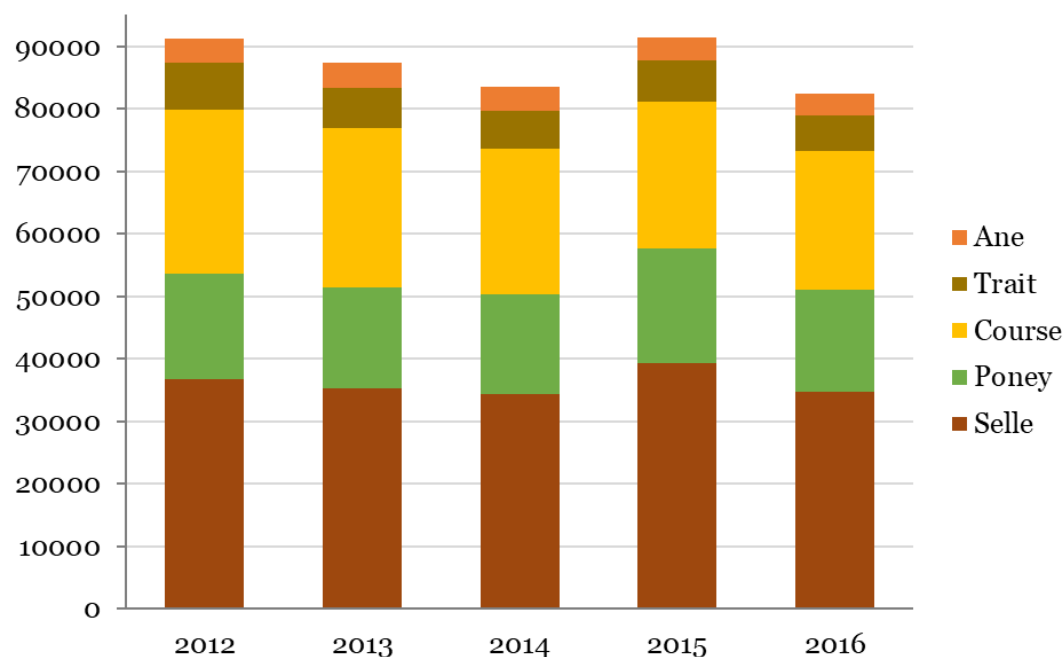
Sommaire



- Introduction
- Influence de la race de l'équidé
- Influence de son âge
- Influence des activités avant et après l'achat
- Les autres facteurs

82 400 transactions dans SIRE

**Renouvellement des cartes
d'immatriculation par groupe race**



Renouvellements des cartes
d'immatriculations :

82 411 en 2016

- 6 sur 10 concernent des chevaux et poneys de type selle
- 3 sur 10 concernent des chevaux de races de course

 **Recul** des changements
de propriétaires
de 2009 à 2016

 **Légère reprise** en 2017

Besoin d'autres informations sur le marché

Besoin d'autres informations : quelles activités, quelles démarches, à quel prix ?

- Enquêtes réalisées sur les achats 2005, 2010
- Enquêtes semestrielles par mail pour récolter des données de prix

Enquête 2017 : réalisée sur les achats 2015-2016

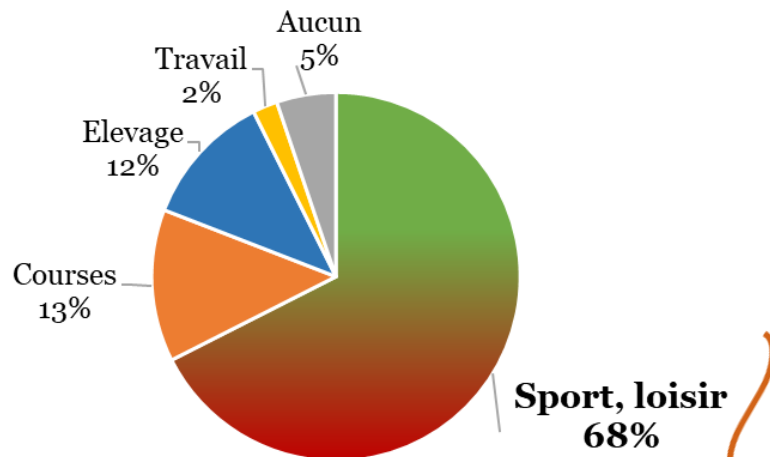
- Cible : nouveaux propriétaires ayant mis une carte d'immatriculation à jour auprès du SIRE
- Déroulement : 15 000 courriers envoyés en janvier 2017, échantillon aléatoire
- Retours : taux de retour 30%, 4000 questionnaires correspondant à des transactions

Etude des prix sur les achats entre 2014 et 2016

→ 6 200 prix d'équidés de sport-loisir

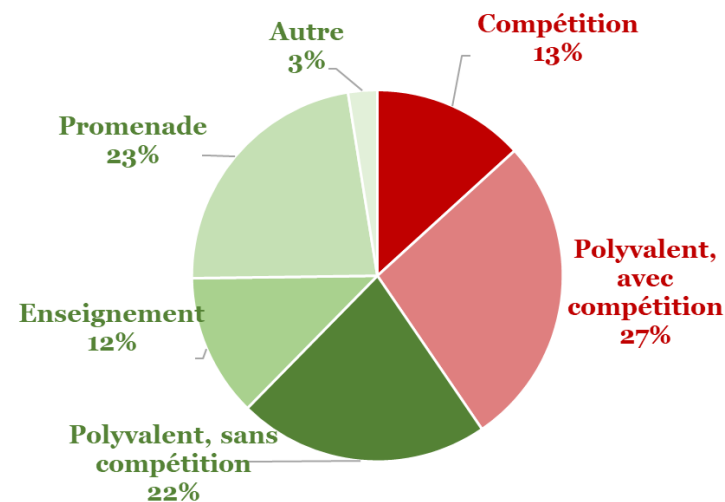
Une majorité d'achats pour le Sport-Loisir

Répartition des achats par utilisation



50 000 transactions **sport-loisir**

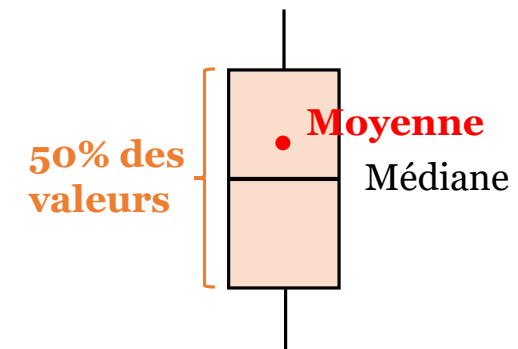
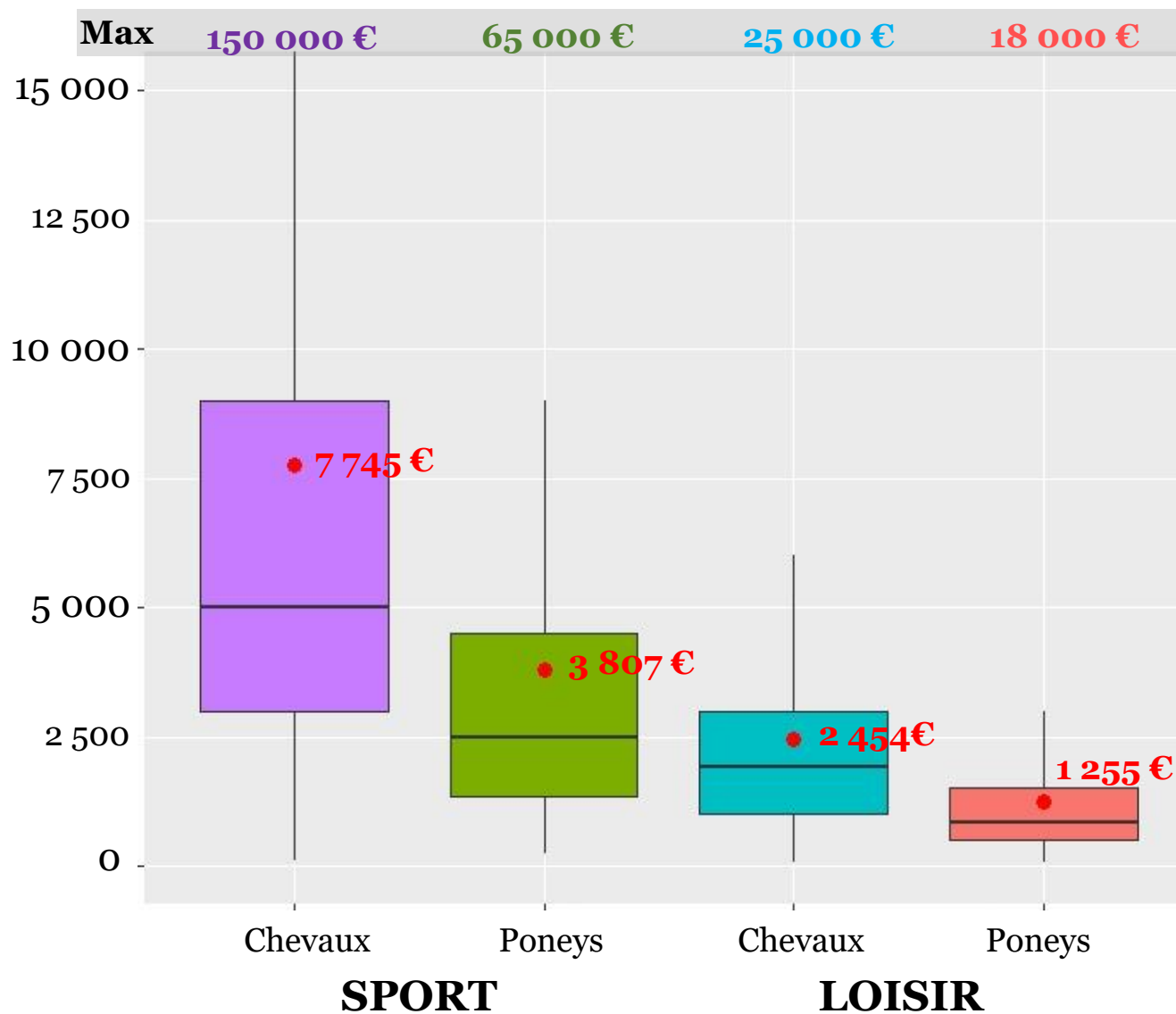

LOISIR 60%
 30 000 transactions



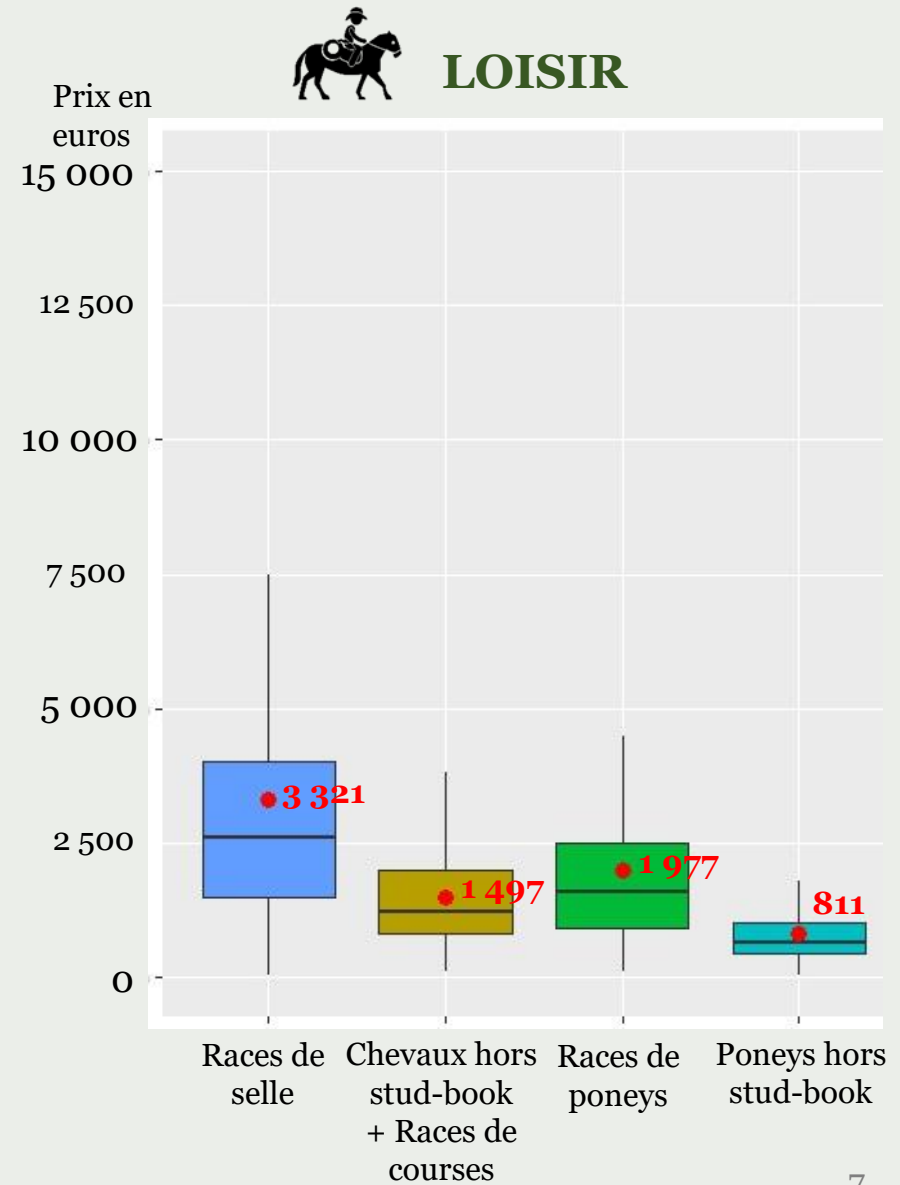
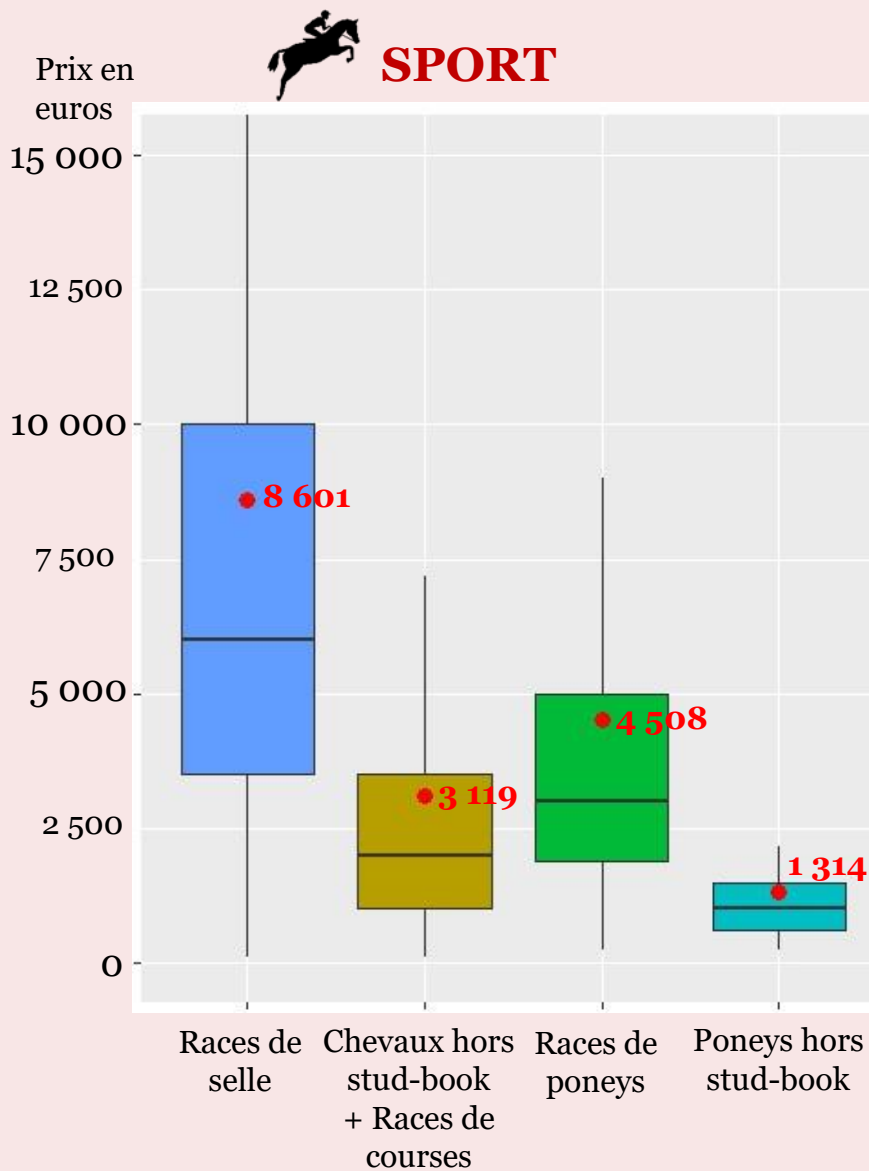

SPORT 40%
 20 000 transactions

Des prix très étalés, surtout en sport

Prix en euros



Les équidés de race sont payés plus chers



**SPORT****Prix moyens par race**

KWPN, Z, BWP, SBS, etc. : 12 300 €

Selle français : 9 200 €

Pur race espagnole, Lusitanien : 7 700 €

Anglo-arabe : 6 200 €

Quarter horse, Paint, Appal. : 5 600 €

Arabe : 3 600 €

Poney français de selle : 5 500 €

New forest : 4 700 €

Connemara : 4 200 €

Welsh : 2 600 €

**LOISIR**

Selle français : 4 100 €

Quarter horse, Paint, Appal. : 3 600 €

Pur race espagnole, Lusitanien : 3 400 €

Arabe : 2 100 €

Camargue : 2 000 €

Mérens : 1 700 €

P. français de selle/Connemara : 2 800 €

Haflinger : 1 900 €

Welsh : 1 600 €

Pottock/Fjord : 1 300 €

Shetland : 800 €

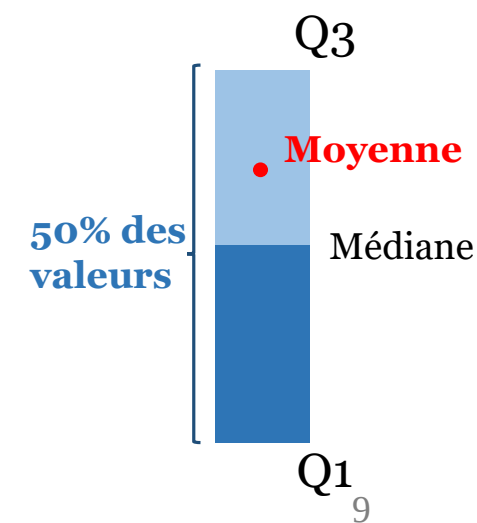
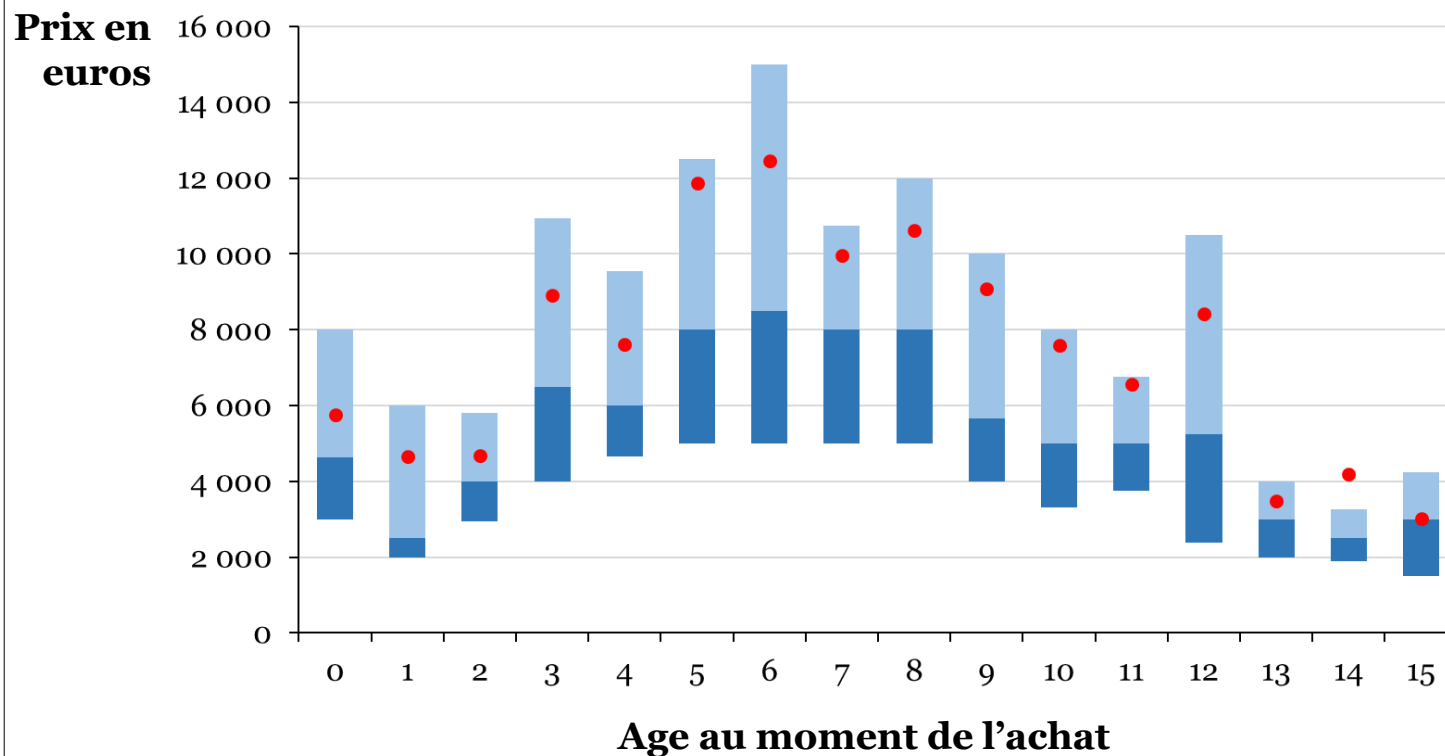
Les prix plus élevés entre 5 et 10 ans

Différences significatives de prix quelque soit l'utilisation :



5 à 10 ans
3 à 4 ans
0 à 2 ans / 11 ans et plus

Prix des chevaux de sport de race Selle français selon leur âge



Les prix plus élevés entre 5 et 10 ans

Différences significatives de prix quelque soit l'utilisation :



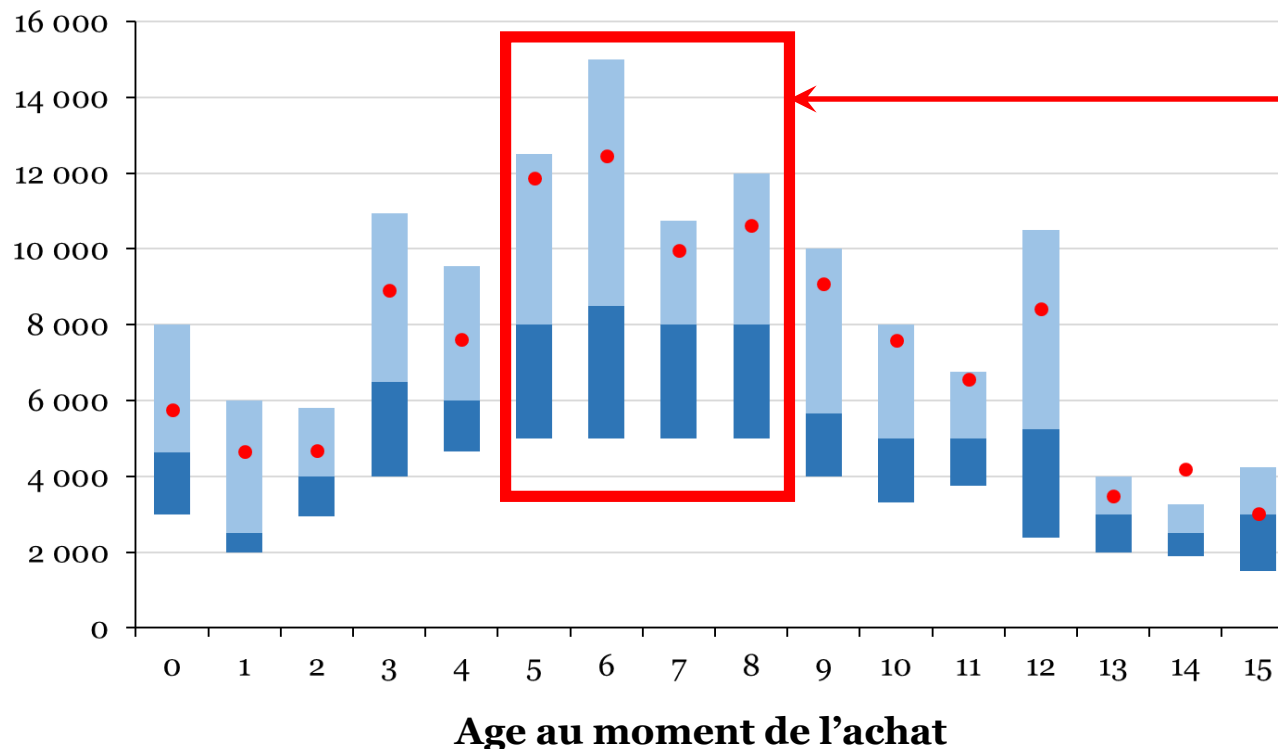
5 à 10 ans

3 à 4 ans

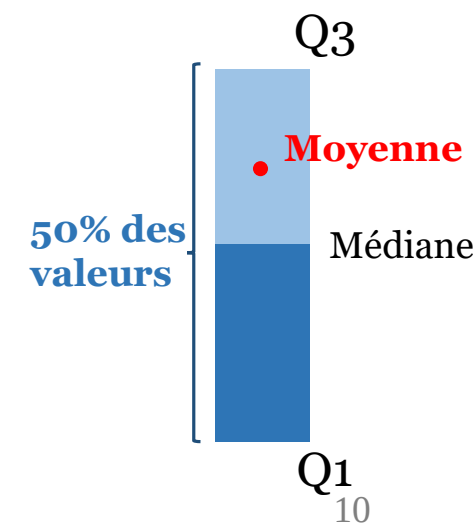
0 à 2 ans / 11 ans et plus

Prix des chevaux de sport de race Selle français selon leur âge

Prix en euros



Prix les plus élevés et les plus étalés

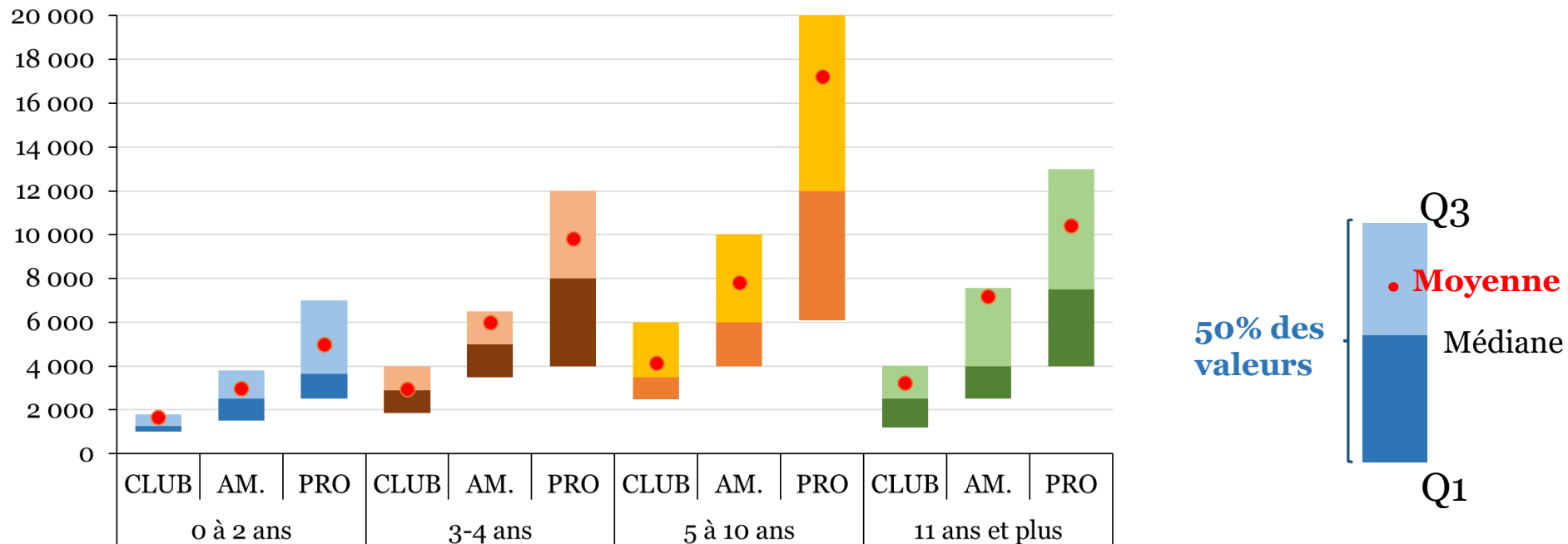


Sport : le prix dépend du niveau souhaité

Forte influence du **niveau de compétition** prévu pour l'équidé :

Niveau	Nombre	Prix moyen
Club	219	3 400 €
Amateur	975	6 800 €
Pro	519	12 400 €

Prix des équidés de races de selle par niveau visé et âge



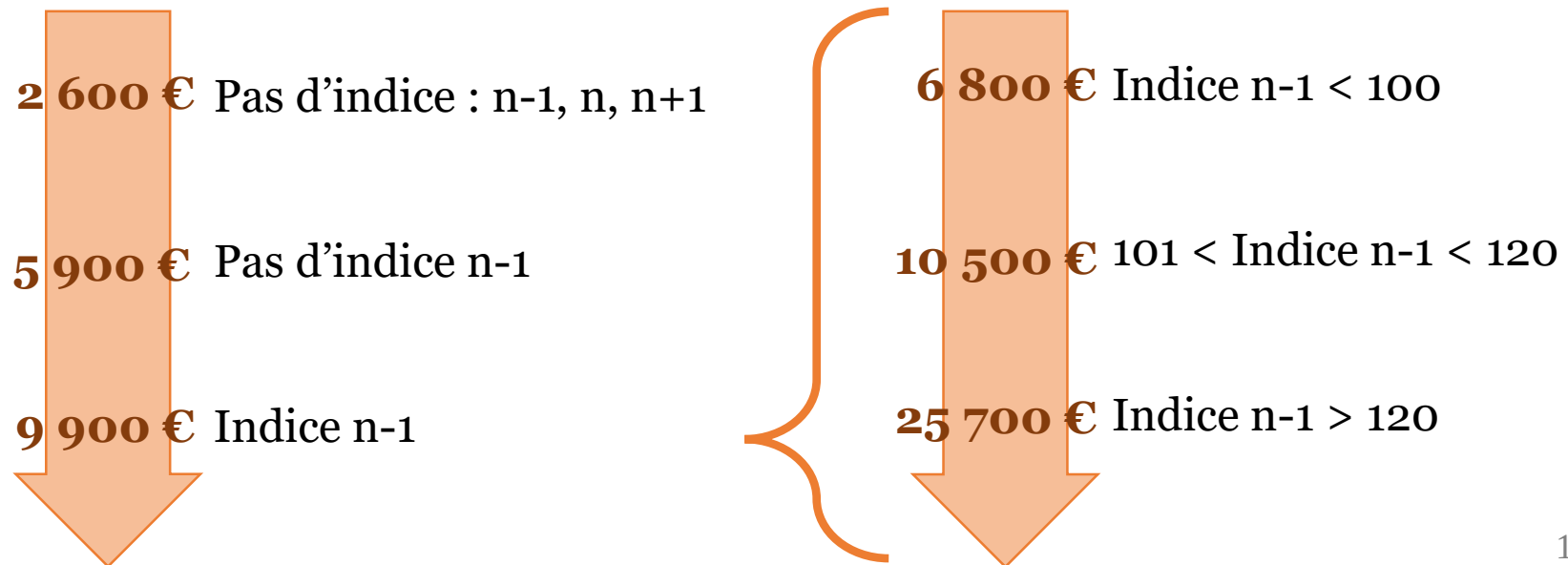
Sport : l'expérience se paye plus

Forte influence de l'**expérience de l'équidé** : indices de performance

- Valeur sportive du cheval pour 1 saison
- 1 par an et par discipline de compétition
- Sorties en compétition et résultats

Etude sur les chevaux et poneys de sport de 4 ans et plus

n = année d'achat



Loisir : la polyvalence se paye plus cher

Forte influence de la **pratique prévue** avec l'équidé



Activités polyvalentes sans objectif de compétition

Enseignement

Promenade

Forte influence **des activités de l'équidé avant l'achat**

Activités avant l'achat :

Course
Elevage
Enseignement
Promenade

Activités
polyvalentes
Compétition

1 600 €



2 700 €



Le prix dépend d'autres facteurs...

- **Impacts d'autres critères plus difficilement mesurables :** caractère, modèle, allures, « look », niveau de dressage, etc.

→ 1^{er} critère d'achat cité



- **Impacts significatifs** de problèmes de santé et de caractère de l'équidé : boiteries, caractère, défaut physique, maladie, manque d'état ou de travail, intervention à faire, etc. (**13%** des équidés achetés en sport-loisir)

→ Ecart entre les prix **différent selon l'activité**



SPORT ⊖ 1 900 €

Rappel : prix moyen = 6 600€



LOISIR ⊖ 600 €

Rappel : prix moyen = 1 900€

Ce qu'il faut retenir



LOISIR

500 €

ONC ou races de courses
Agés de 0 à 2 ans ou de 11 ans et plus

4 000 €

Agés de 5 à 10 ans
Polyvalent
Races de selle

80% des prix

1 000 €

ONC ou races de courses
Compétition de niveau Club

14 000 €

Races de selle
Agés de 5 à 10 ans

Compétition de niveau Pro
Performances en compétition

Prix



SPORT

Pour en savoir plus...

Stats et cartes



<http://statscheval.haras-nationaux.fr/>

→ Tableaux de bord/Commerce et valorisation/Prix d'achat

Équi-paedia

www.equipaedia.fr



équi-paedia

l'encyclopédie pratique
du cheval

Les prochaines webconférences

Le 24 mai 2018 à 18h30 : La franchise, problème de cheval ou de cavalier ?

Le 29 mai 2018 à 11h30 : Leptospirose : homme, cheval, rongeur... tous concernés ?

Le 31 mai 2018 à 18h30 : Fin de vie : aspects administratifs