

ifce



Comprendre la locomotion du cheval d'attelage

Renaud VINCK

Responsable national formations et activités sportives, ifce – mars 2018

Sommaire

- ▶ Connaître et observer les allures
- ▶ Les impacts de la voiture sur la locomotion du cheval

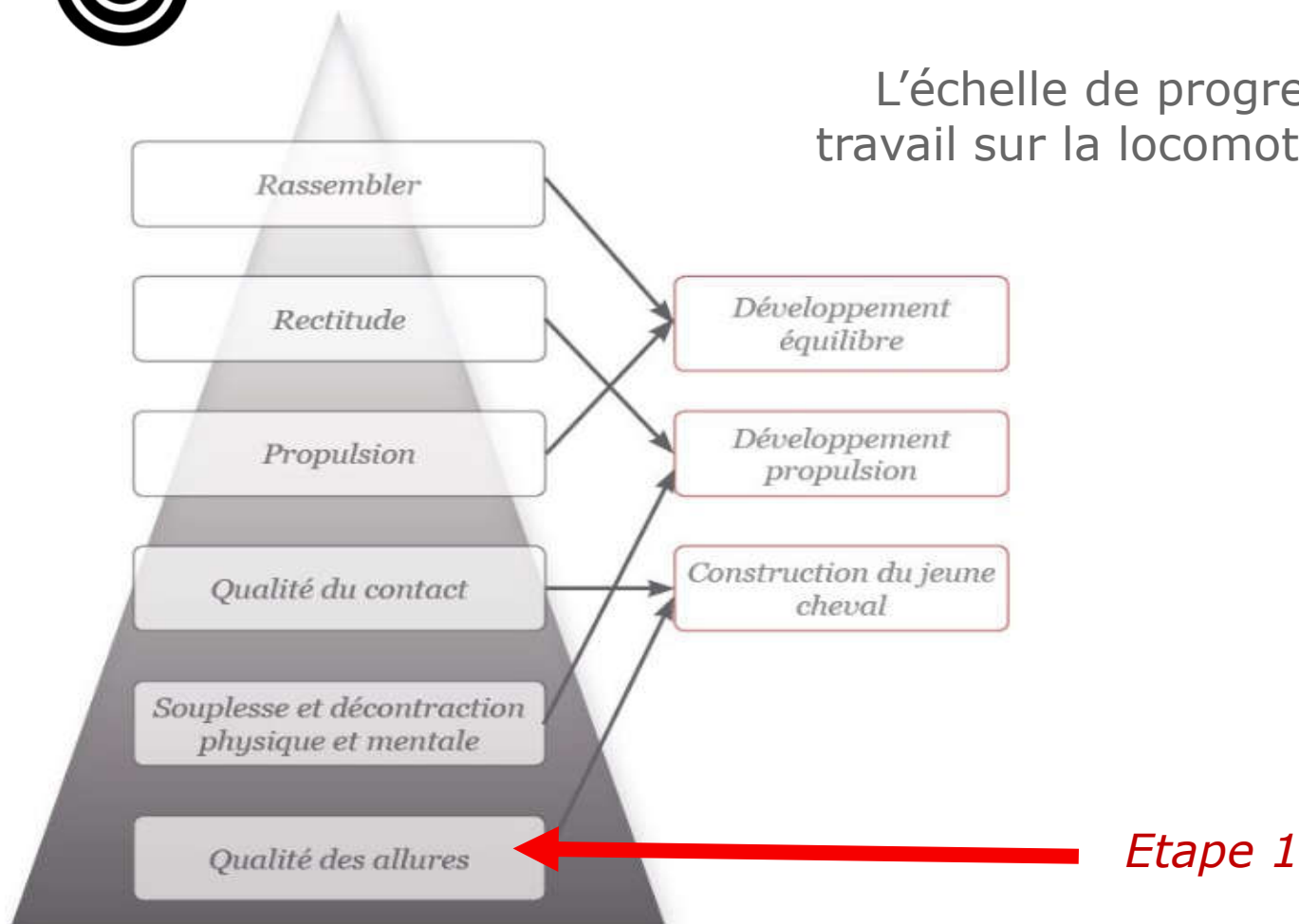
Connaître et observer les allures

► Pourquoi parler des allures?



Objectif: rassembler le cheval pour le rendre maniable

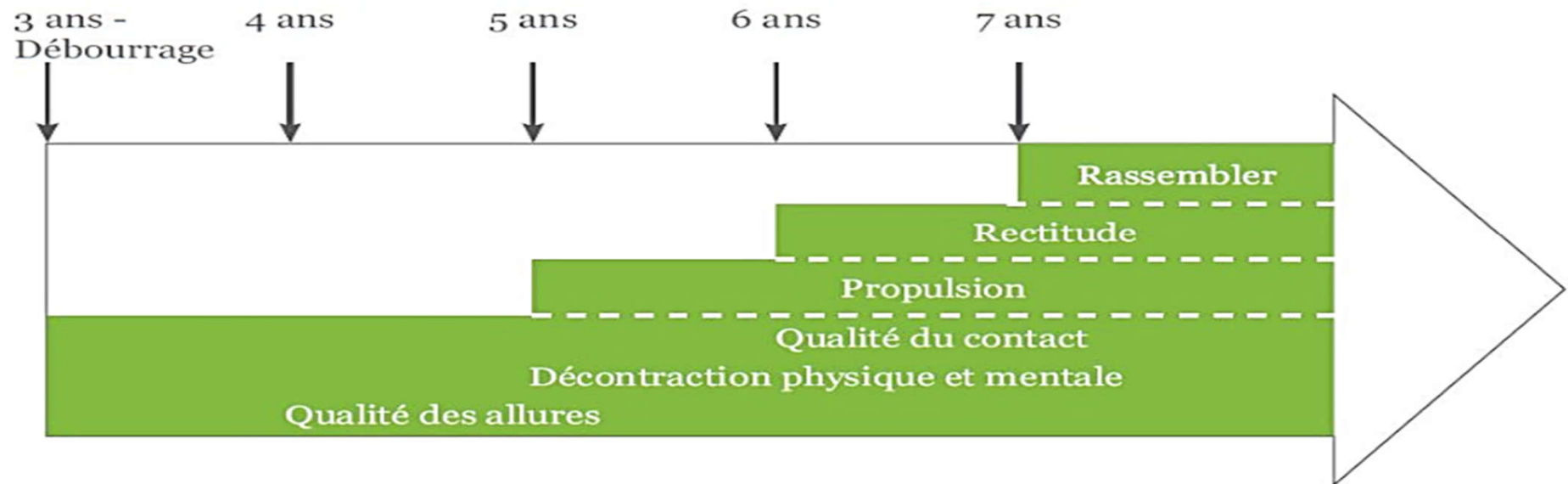
L'échelle de progression dans le travail sur la locomotion du cheval



Connaître et observer les allures

► Pourquoi parler des allures?

L'échelle de progression dans le travail sur la locomotion du cheval



La progression temporelle reste la même quelque soit l'âge auquel le travail est entamé.

Connaître et observer les allures

► Le pas

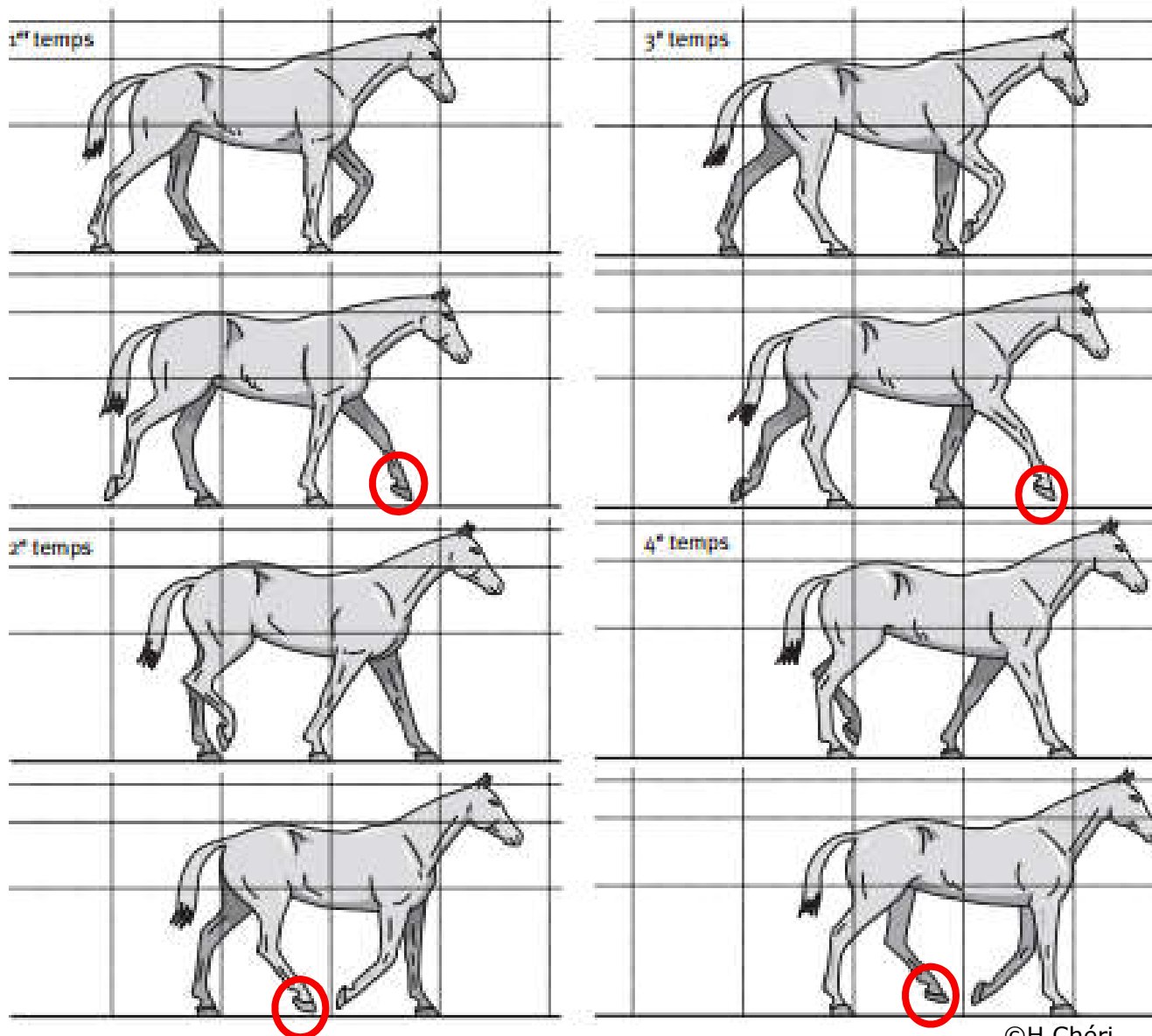
- Allure **marchée** (toujours au moins 2 membres au sol)
- **Symétrique à 4 temps égaux** (4 battues des pieds sur le sol)
- **Ondulation de la colonne vertébrale** (visible avec les mouvements de l'encolure, la montée alternative du garrot et de la croupe et la queue)
- **Rythme variable** (le pas rassemblé, le pas moyen, le pas allongé et le pas libre)

Connaître et observer les allures

► Le pas



Vidéo du pas attelé



©H.Chéri

Connaître et observer les allures

► Le pas



Qualités

- ✓ Allure à 4 temps égaux
- ✓ Engagement des postérieurs : le cheval «se méjuge» (balancement de la queue)
- ✓ Amplitude des membres
- ✓ Régularité (engagement identique des postérieurs)



Défauts

- x Détérioration du rythme du pas (latéralisation)

Connaître et observer les allures

► Le trot

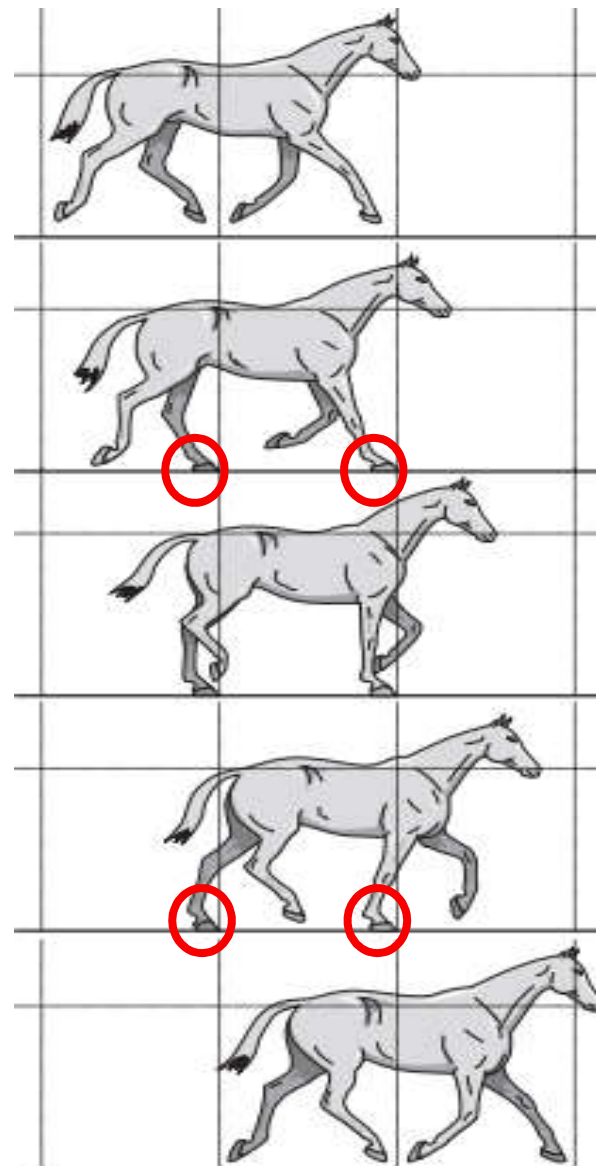
- Allure **sautée** (temps de **projection** avec les 4 membres en l'air en même temps)
- **Symétrique** à **deux temps égaux** (association de 2 membres diagonaux = bipède diagonal)
- **Stabilité de l'encolure** dans un plan vertical (ensemble du corps soulevé puis abaissé selon la projection et les posers des bipèdes diagonaux)

Connaître et observer les allures

► Le trot



Vidéo du trot attelé



©H.Chéri

Connaître et observer les allures

► Le trot

Qualités



- ✓ Symétrie/régularité
- ✓ Equilibre
- ✓ Bonne suspension à chaque foulée (soutien du dos)
- ✓ Souplesse du dos (capacité à modifier son amplitude)

Défauts



- x Irrégularité (dissociation des diagonaux, parfois à peine visible à l'œil)
- x Traquenard (trot désuni ou décousu avec dissociation du poser d'au moins un diagonal)

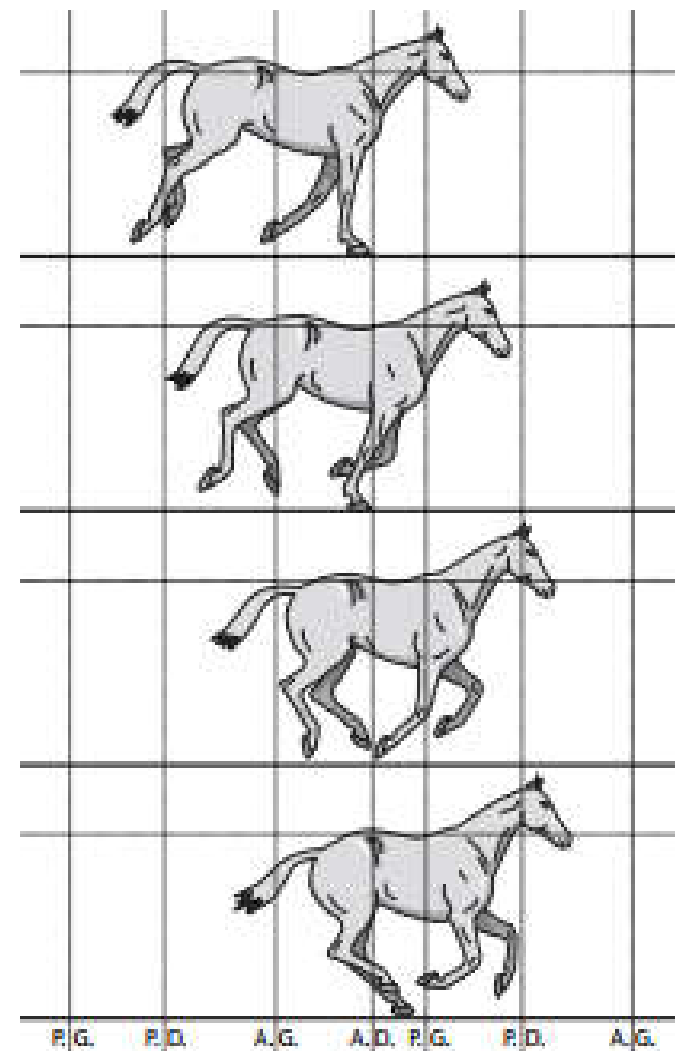
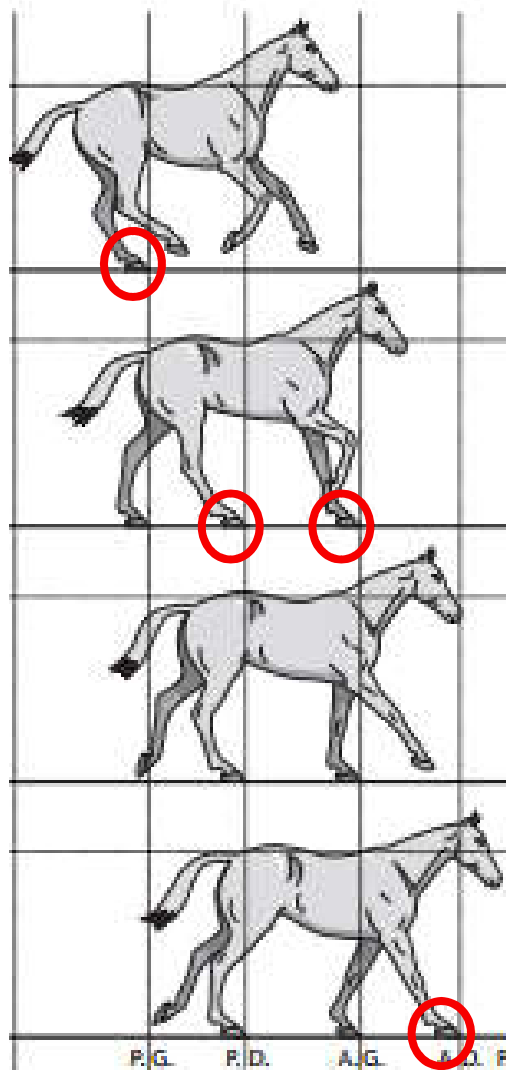
Connaître et observer les allures

► Le galop

- Allure **sautée** à **trois temps** suivie d'une phase de **projection**
- Allure **asymétrique** avec 2 galops, à droite à gauche
- Allure **basculée** (la croupe et le garrot montent et descendent alternativement au cours de la foulée)
- Variations du **rythme** importantes (galop rassemblé, galop moyen, etc.)

Connaître et observer les allures

► Le galop



©H.Chéri

Connaître et observer les allures

► Le galop



Qualités

- ✓ Equilibre avec un engagement des postérieurs et un soutien du devant
- ✓ Amplitude
- ✓ Elasticité (capacité à se rassembler)



Défauts

- x Galop à 4 temps (dissociation du poser du bipède diagonal)
- x Galop désuni (le cheval galope à droite des antérieurs et galope à gauche des postérieurs ou inversement)
- x Galop rompu (à 3 temps, sans projection)

Impacts de la voiture sur la locomotion



Rechercher le contact perméable
et la traction harmonieuse



La qualité du matériel



L'impact du terrain



l'apprentissage du freinage

Impacts de la voiture sur la locomotion

► La qualité du matériel

- Le réglage du matériel
- Les roues
- Le poids de la voiture



©A.Laurieux

Impacts de la voiture sur la locomotion

► L'impact du terrain

- Les types de sol
- La qualité du sol
- Le relief



Impacts de la voiture sur la locomotion

► L'apprentissage du freinage

- Freiner juste ce qu'il faut
- Diminuer la charge/impact de la voiture sur le cheval
- Les incidences directes du freinage sur l'équilibre du cheval



©A.Laurieux

Ce qu'il faut retenir:

- ▶ Connaître l'échelle de progression;
- ▶ Savoir observer les allures;
- ▶ Comprendre les contraintes de l'activité sur la locomotion du cheval;
- ▶ Apprécier les impacts de chaque type de terrain;
- ▶ Devenir expert en freinage.

Pour aller plus loin...

<http://www.ifce.fr/haras-nationaux/connaissances/>



Webconférences,

pour s'inscrire, les revoir, télécharger les documents



Equipaedia,

Fiches par thème



Equi-VOD,

Vidéos des conférences, webconférences

Prochaines Webconférences

- ▶ **Mardi 27 mars à 11h30**, «Contrat d'entraînement: quel régime choisir? »
- ▶ **Jeudi 29 mars à 18h30**, « Consanguinité: comment la calculer? »