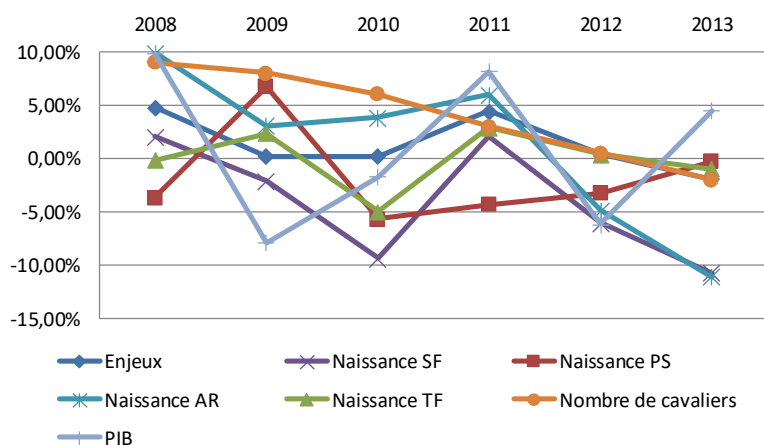




## Les filières équines à l'international : état des lieux et conjoncture

### Un recul général des secteurs « course » et « sport » en France depuis 2013

#### Variations des indicateurs en France



En 2009, de nombreux pays ont vu leur Produit Intérieur Brut (PIB) chuter suite au krach boursier de 2008. La France n'a pas été épargnée.

En parallèle, dans la filière équine, plusieurs indicateurs montrent un ralentissement de croissance puis une décroissance. Deux secteurs ayant un poids économique important vont être étudiés : Course et Sport.

L'élevage équin français (Pur-Sang, Selle Français, Trotteur Français) décroît à partir de 2010, seul l'élevage de Pur-Sang Arabe se maintient jusqu'en 2012. Les parties « utilisations » de la filière équine (montant des enjeux et nombre de cavaliers) connaissent une baisse d'activité à partir de 2013.

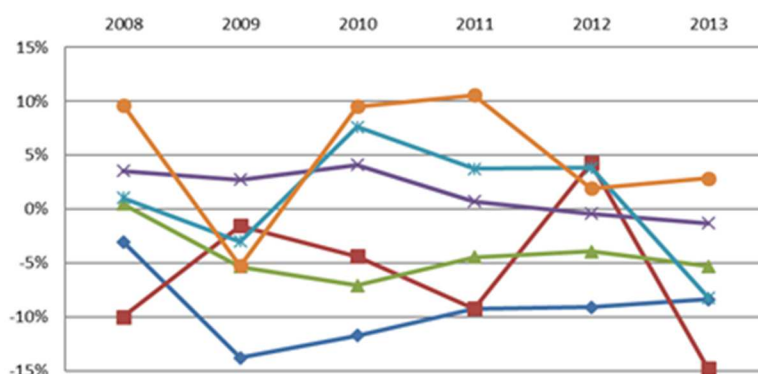
→ **Comment la crise économique a-t-elle impacté les filières équines à travers le monde ? Comment la filière équine française se positionne-t-elle vis-à-vis des filières des autres pays face à la crise du « cheval » ?**

**Méthodologie :** 5 indicateurs de la filière équine (3 du secteur course et 2 du secteur sport) et le PIB ont été relevés. Les indicateurs équins ont été choisis selon leur pertinence à refléter les variations annuelles de la filière. Une collecte de données sur la période 2000-2013 (selon l'accessibilité des indicateurs), a été réalisée auprès d'organismes internationaux (FIAH, UETrot, WBFSH et WAHO) puis nationaux par un système d'enquêtes. Les variations des indicateurs sur la période 2000-2013 et 2007-2013 ont été étudiées.

### Une tendance mondiale à la décroissance des filières équines

#### Variations mondiales des différents indicateurs

- SPORT**
- Naissances Selle (72 stud-books, 292 877 naissances)
- Cavaliers licenciés (18 fédérations, 1 173 735 cavaliers)
- COURSE**
- Naissances Trotteur (15 pays, 34 141 naissances)
- Naissances Pur-sang (21 pays, 90 369 naissances)
- Montant des enjeux misés (39 pays, 94,585 milliards €)
- Produit Intérieur Brut (Monde entier, US\$ 75 000 milliards)



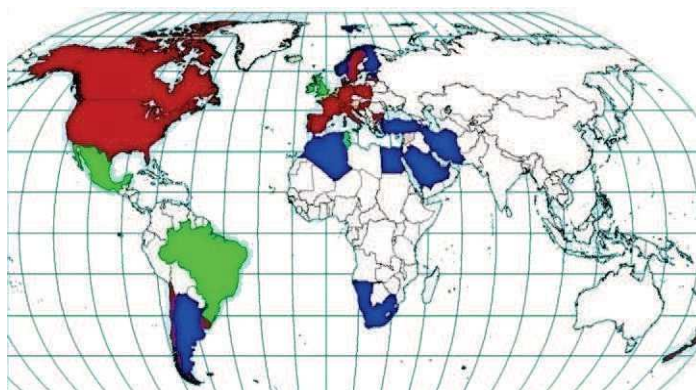
→ Entre 2012 et 2013, tous les indicateurs étudiés connaissent une décroissance plus ou moins importante. En 2013, le nombre de naissances de chevaux Trotteur diminue de 15%, celui de chevaux Pur-sang de 5%, celui de chevaux de Selle de 8%. Le montant des enjeux misés décroît de 8% et le nombre de cavaliers de 2%.

→ L'élevage de chevaux de course et de sport, décroît depuis 2009 alors que le secteur des utilisations (montant des enjeux et nombre de cavaliers) ne baisse qu'en 2013.

## Des tendances différentes selon le pays

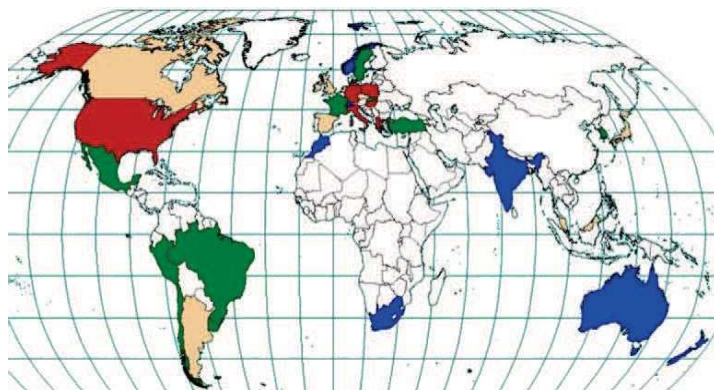
### Evolution du nombre de naissances de Chevaux de selle

### Evolution du montant des enjeux hippiques (en €)



Variations entre 2000-2013 :

Blue	> +20%	Orange	-20 < 0%
Green	0 < +20%	Red	<-20%



Variations entre 2003-2013 :

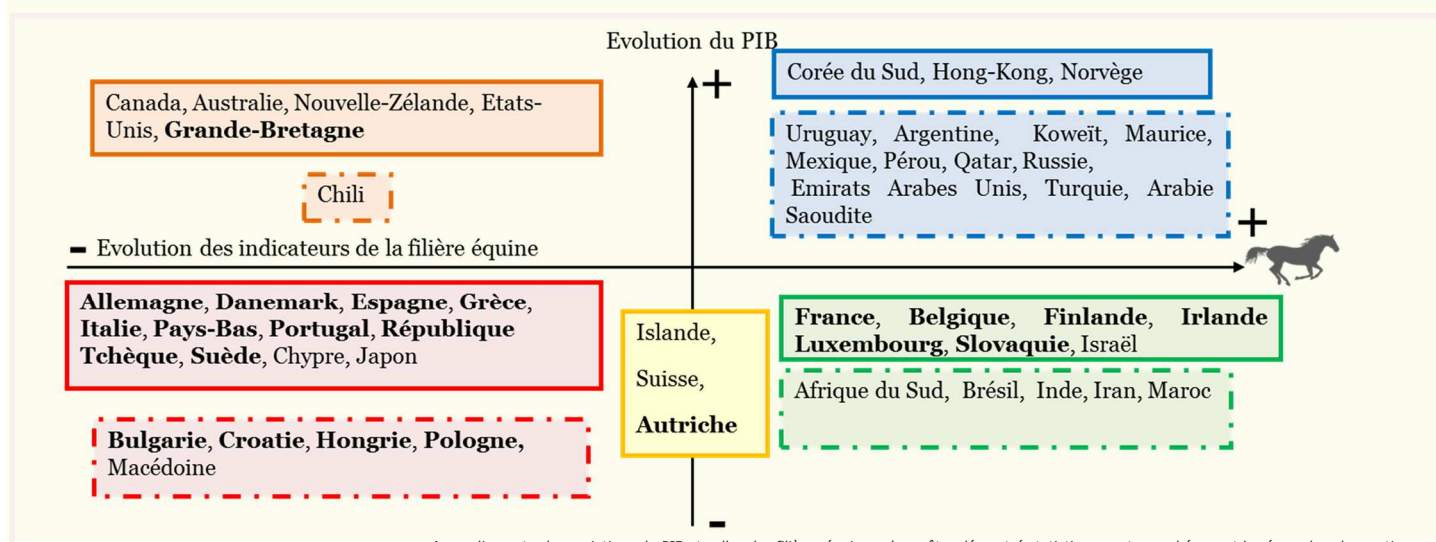
Blue	> +5%	Orange	-5 < 0%
Green	0 < +5%	Red	<-5%

→ Excepté le Pur-sang Arabe, l'élevage de chevaux de Selle est en difficulté dans de nombreux pays, essentiellement dans les pays avancés.

→ Les enjeux hippiques sont en fort recul en Amérique du Nord, au Japon et dans 2/3 des pays européens.

## Une régression de la filière équine surtout dans les pays avancés

### Evolution du PIB



— Pays avancés (selon FMI)    - - - Pays émergents ou en développement (selon FMI)    **Pays** : Pays européens

Les pays ont été classés selon le nombre d'indicateurs de la filière équine en croissance ou en décroissance, l'évolution du PIB (entre 2009 et 2012) et leur catégorie de développement. Cette typologie des pays est basée sur la synthèse des variations des indicateurs sans illustrer les nuances présentes dans l'étude.

→ La filière équine française, avec 3 indicateurs en croissance et 2 en décroissance, se porte plutôt mieux que les pays frontaliers et/ou concurrents.

→ Les pays avancés ont globalement une filière équine en recul à l'inverse des pays émergents ou en développement.

→ Tous les pays européens, excepté la Grande-Bretagne ont connu au moins deux années de décroissance du PIB et 2/3 des pays connaissent un recul de leur filière équine.

Les tendances objectives tirées de l'étude des 5 indicateurs quantitatifs ont été confirmées par une analyse bibliographique qualitative. Cette dernière a montré que les tendances observées dans les filières équines sont souvent liées à une baisse voire l'arrêt des soutiens gouvernementaux à la filière dans de nombreux pays.

Si vous souhaitez plus d'informations concernant l'étude un document plus complet est disponible, contactez-nous : [observatoire@ifce.fr](mailto:observatoire@ifce.fr)

## REFERENCES - Réseau Economique de la Filière Equine

Etude réalisée par Sixtine PERSON, stage mémoire d'AgroSup Dijon à l'Observatoire économique et social du cheval de l'Institut Français du Cheval et de l'équitation.

Fiche réalisée en Août 2015



Avec la participation de :  
Mme Geneviève BIGOT,  
Mme Céline VIAL  
Mme Claire CORDILHAC

Crédit Photo : N.LEMEE