

*Mieux connaître les marchés de la filière équine
pour adapter sa stratégie*

3^{ème} journée du Réseau Économique de la Filière Équine

19 janvier 2010

LES SYSTEMES DE PRODUCTION DE CHEVAUX DE TRAIT DU RESEAU EQUIN : fonctionnement et résultats technico-économiques

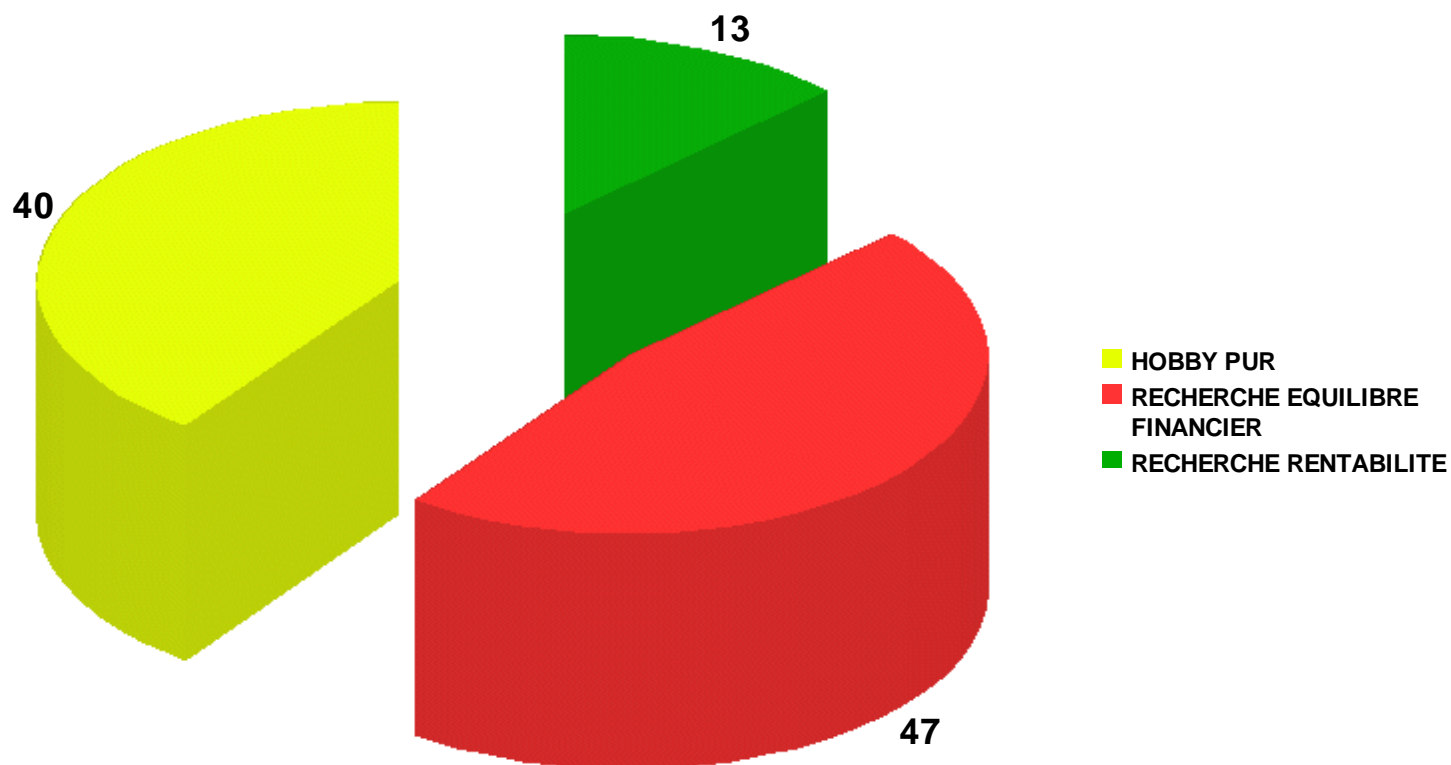
Nathalie RAGOT



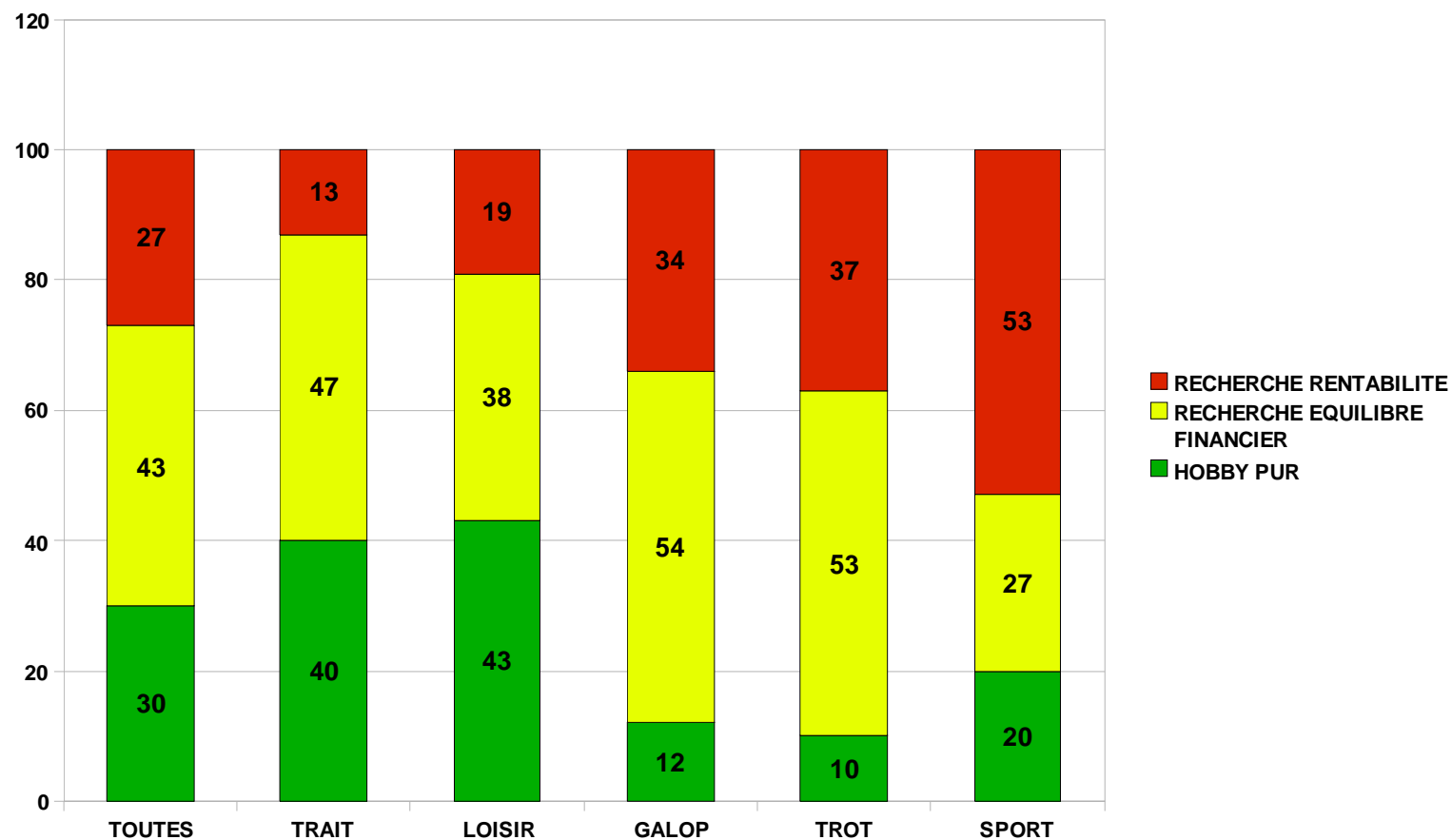
Réseau Économique de la Filière Équine



OBJECTIFS DE PRODUCTION DES ELEVEURS DE TRAIT



OBJECTIFS DE PRODUCTION DES ELEVEURS EQUINS



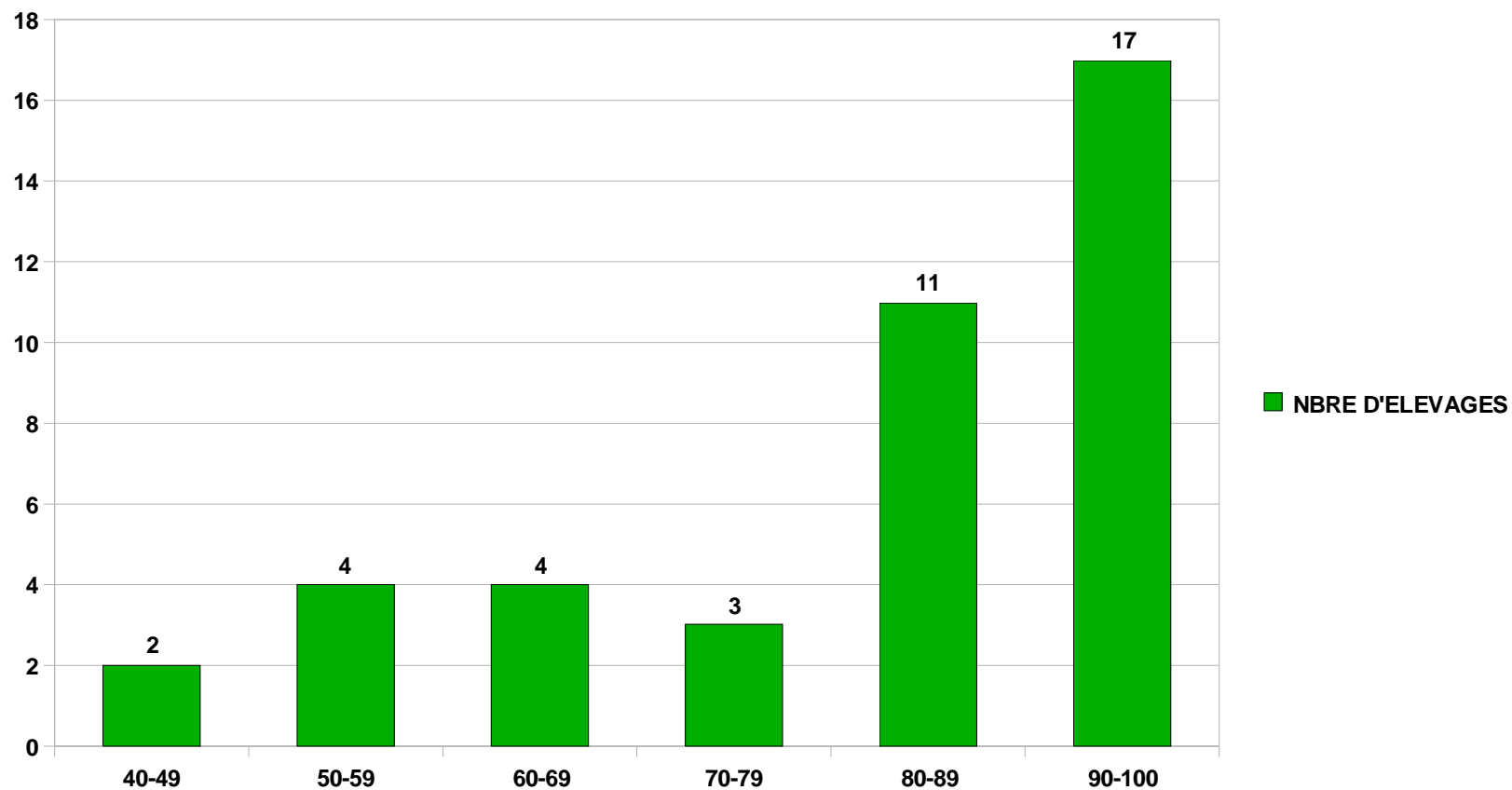
STRUCTURE DES EXPLOITATIONS DU RESEAU

	TOUTES	TRAIT	BV+T	BL+T	C+T	OV+T
NB EXPLOITATIONS	43	8	14	9	7	4
UMO	1,6	0,8	1,6	2,2	1,7	1,6
FEMELLES REPRODUCTRICES						
JUMENTS	11	9	14	8	10	11
VA			40			
VL				47		
BREBIS						264
UGB TOTAUX	69	18	88	111	38	77
DONT % UGB CHEVAUX	28%	94%	27%	14%	45%	25%
SAU (ha)	83	27	94	110	112	56
SFP (ha)	60	25	75	95	34	54
% HERBE	97%	100%	97%	96%	92%	99%
CHARGEMENT APPt (UGB/ha)	1,1	0,8	1	1	1,4	1,4

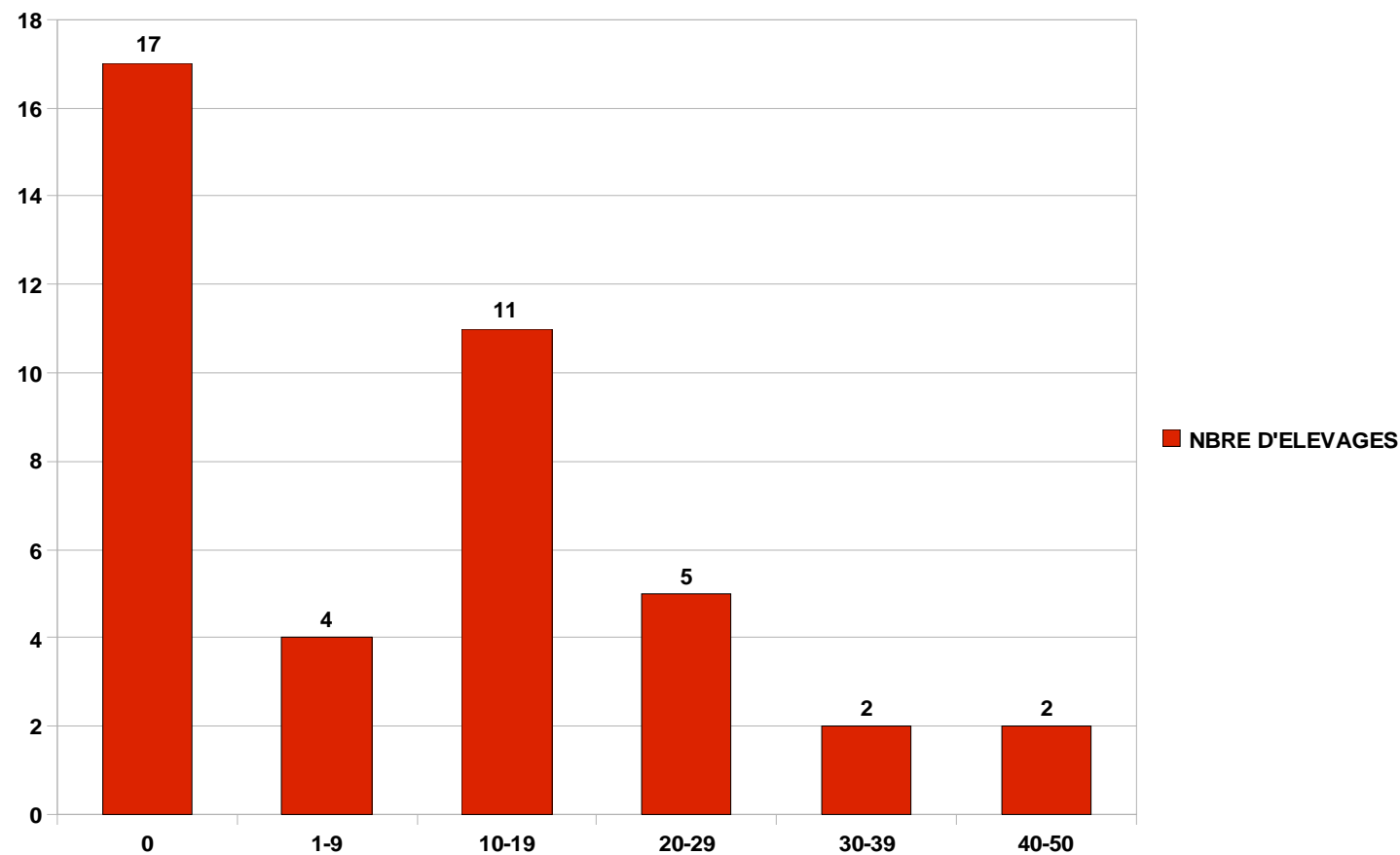
RESULTATS DE REPRODUCTION

	TOUTES	TRAIT	BV+T	BL+T	C+T	OV+T
NBRE JUMENTS MISES A LA REPRODUCTION	10,1	8,4	13,6	6,8	9,4	10,2
TAUX DE GESTATION	83	70	84	91	84	83
<i>MIN-MAX</i>	<i>40-100</i>	<i>40-100</i>	<i>50-100</i>	<i>60-100</i>	<i>60-100</i>	<i>60-100</i>
TAUX DE MORTALITE	13	20	10	13	8	19
<i>MIN-MAX</i>	<i>0-50</i>	<i>0-50</i>	<i>0-33</i>	<i>0-40</i>	<i>0-25</i>	<i>0-33</i>
PRODUCTION NUMERIQUE	67	51	70	73	69	66
<i>MIN-MAX</i>	<i>20-100</i>	<i>20-75</i>	<i>40-100</i>	<i>40-100</i>	<i>50-90</i>	<i>60-70</i>
TAUX DE RENOUVELLEMENT	16	36	16	5	8	12

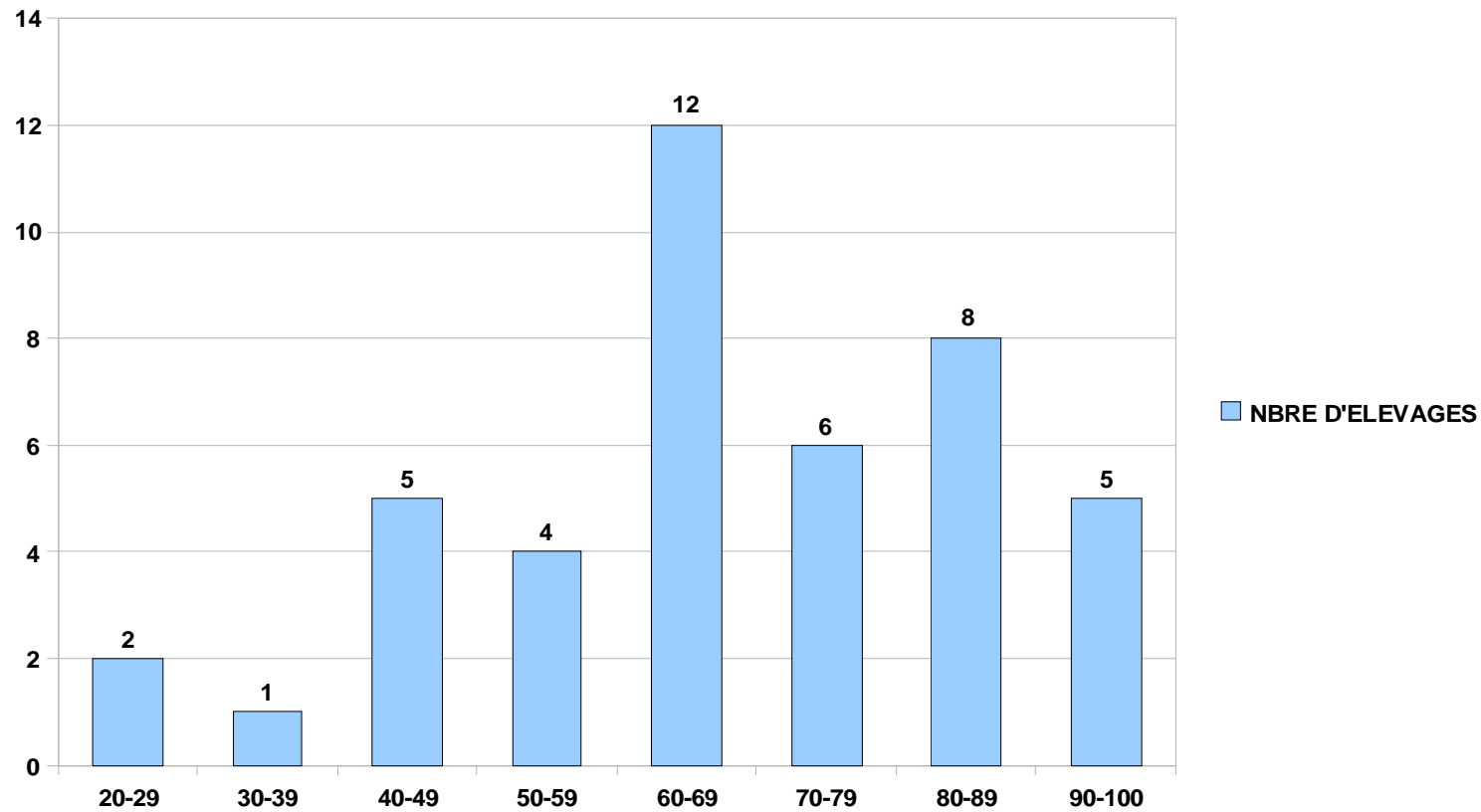
REPARTITION DES ELEVAGES SUR LE TAUX DE GESTATION



REPARTITION DES ELEVAGES SUR LE TAUX DE MORTALITE



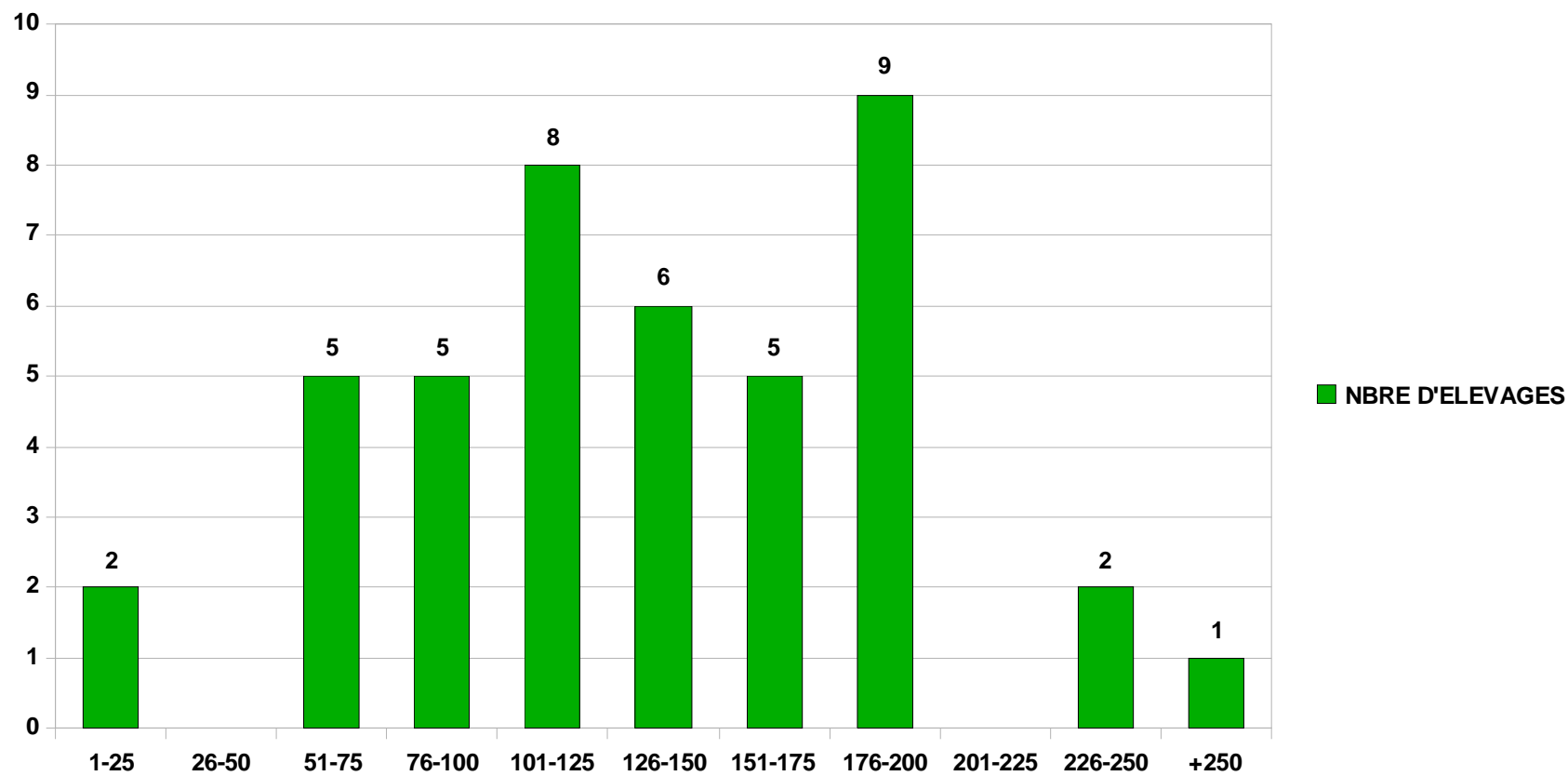
REPARTITION DES ELEVAGES SUR LA PRODUCTIVITE NUMERIQUE



RESULTATS ECONOMIQUES DE L'ATELIER EQUIN

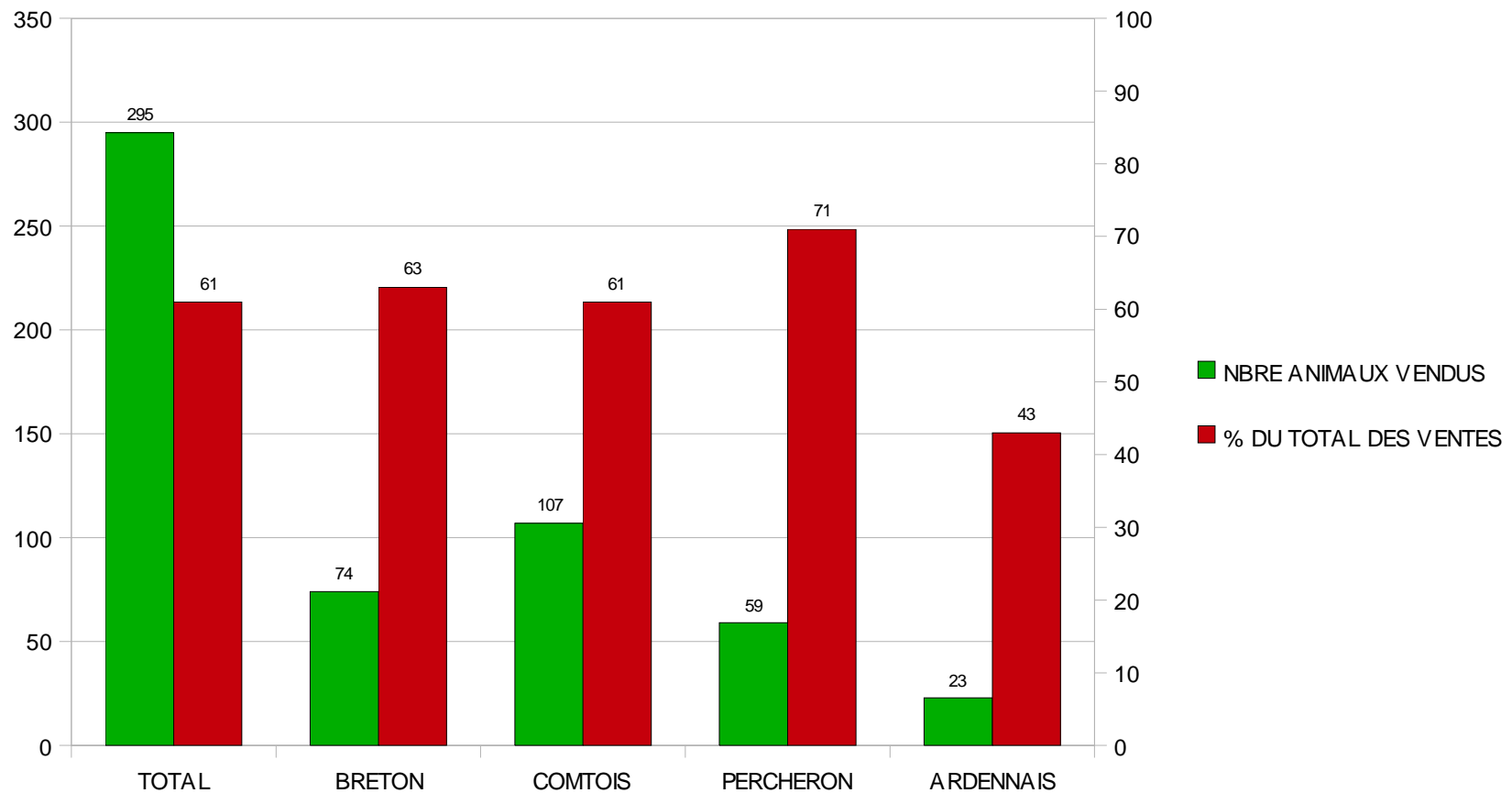
	TOUTES	TRAIT	BV+T	BL+T	C+T	OV+T
NBRE DE JUMENTS MISES A LA REPRODUCTION	10,1	8,4	13,6	6,8	9,4	10,2
NBRE D'ANIMAUX VENDUS	5,5	3,8	8,3	3,9	4,7	3,5
PROD. VIANDE VIVE / UGB	136	98	154	134	149	134
MIN-MAX	20-280	20-280	20-230	70-190	70-280	110-150
PRIX MOYEN KG VIF VENDU	1,57	1,51	1,74	1,45	1,63	1,46
MIN	1,10	1,45	1,25	1,15	1,10	1,10
MAX	2,30	1,55	2,30	1,80	2,20	1,95

PRODUCTION DE VIANDE VIVE



Mieux connaître les marchés de la filière équine pour adapter sa stratégie

PART DES VENTES DESTINEE A LA BOUCHERIE



Réseau Économique de la Filière Équine

PRIX DE VENTE PAR CATEGORIE

	PRIX MOYEN	BRETON	COMTOIS	PERCHERON
LAITON 8-10 MOIS MAIGRE	574 (188)	603 (57)	551 (85)	771 (21)
LAITON 8-10 MOIS FINI	694 (7)		645 (5)	
LAITON 11-12 MOIS MAIGRE	773 (12)	690 (8)	876 (2)	1 000 (2)
LAITON 11-12 MOIS FINI	818 (2)		977 (1)	
MÂLES 1 AN	628 (8)			
POULAIN > 12 MOIS MAIGRE	758 (18)			980 (8)
POULAIN > 12 MOIS FINI	873 (31)			881 (28)
ENTIER 2 ANS	673 (3)			

MARGE BRUTE DE L'ATELIER EQUIN

Produit équin	490€/ha de SFP équine	dt aides
		120€

Ch op	180€/ha
--------------	----------------

Marge brute	310€/ha
--------------------	----------------

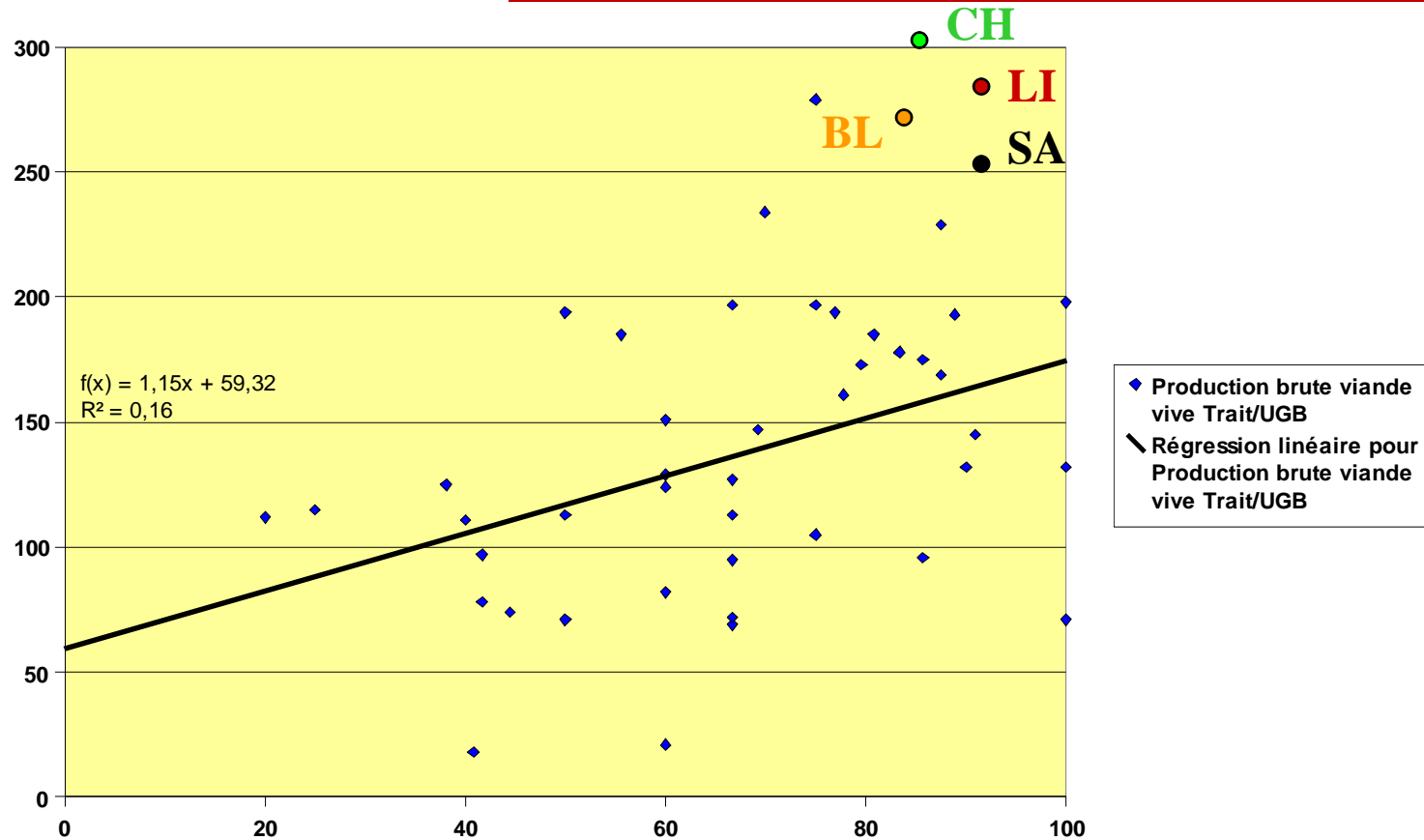
RESULTATS ECONOMIQUES DE L'EXPLOITATION

	TOUTES	TRAIT	BV+T	BL+T	C+T	OV+T
EBE / UMO	23 400	6 100	24 400	31 100	24 300	13 100
MIN	-50 100	-50 100	2 300	12 800	-28 500	1 400
MAX	63 500	22 900	58 500	63 500	55 600	20 800

DES RESULTATS TECHNIQUES FAIBLES

	TRAIT	CHAROLAIS	BLOND	LIMOUSIN	SALERS
TAUX MORTALITE	13	9	9	6	4
PRODUCTIVITE NUMERIQUE	67	87	84	91	91
PRODUCTION BRUTE DE VIANDE VIVE	136	300	270	285	250

DES RESULTATS TECHNIQUES FAIBLES



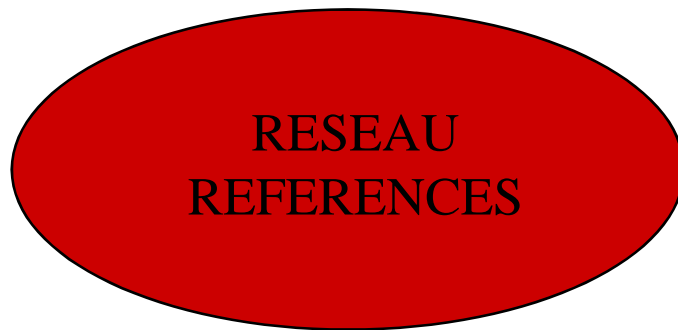
DES RESULTATS ECONOMIQUES FAIBLES

	TRAIT	CHAROLAIS	BLOND	LIMOUSIN	SALERS
PRIX MOYEN KG VIF VENDU	1,57	1,99	2,75	2,48	1,93

	TRAIT	BOVIN VIANDE SPECIALISE	BOVIN LAIT + BOVIN VIANDE	BOVIN VIANDE + CULTURE
EBE / UMO	23 400	24 000 – 43 000	32 200	55 000

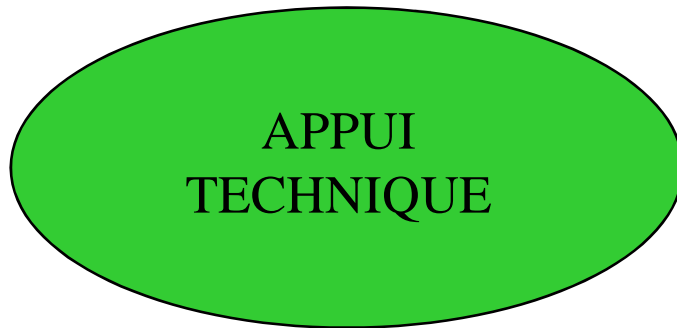
Mieux connaître les marchés de la filière équine pour adapter sa stratégie

DES MARGES DE PROGRES IMPORTANTES A CONQUERIR



REPERES

**POSITIONNEMENT
DE L'ÉLEVEUR**



**CONQUETE DES
MARGES DE PROGRES**

Réseau Économique de la Filière Équine