

*Optimiser ses pratiques pour s'adapter
à la conjoncture en production équine*

8^e journée du Réseau Économique de la Filière Équine - 23 avril 2015

Fin de vie : les tendances en terme de pratiques et leurs impacts économiques

Xavier DORNIER

Réseau Économique de la Filière Équine



les Haras
nationaux



INSTITUT DE
L'ÉLEVAGE



AGRICULTURES
& TERRITOIRES



FCC



Interbev



INRA



AVEF



ÉQUICER

Réseau Économique de la Filière Équine

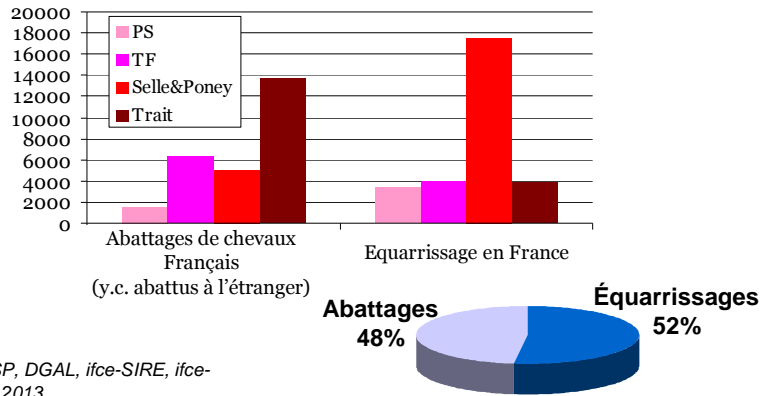
8^e journée du réseau REFERENCEs – 23 avril 2015

Objectifs de l'étude

- Contexte
 - Crises médiatiques impliquant la viande chevaline en 2013
 - Gestion de l'équarrissage
- Objectifs
 - Mieux connaître les pratiques des acteurs
 - Mesurer l'impact économique des conduites actuelles et des changements
- 2 approches méthodologiques
 - Analyse de bases de données
 - Enquêtes qualitatives auprès d'acteurs de la filière et de particuliers

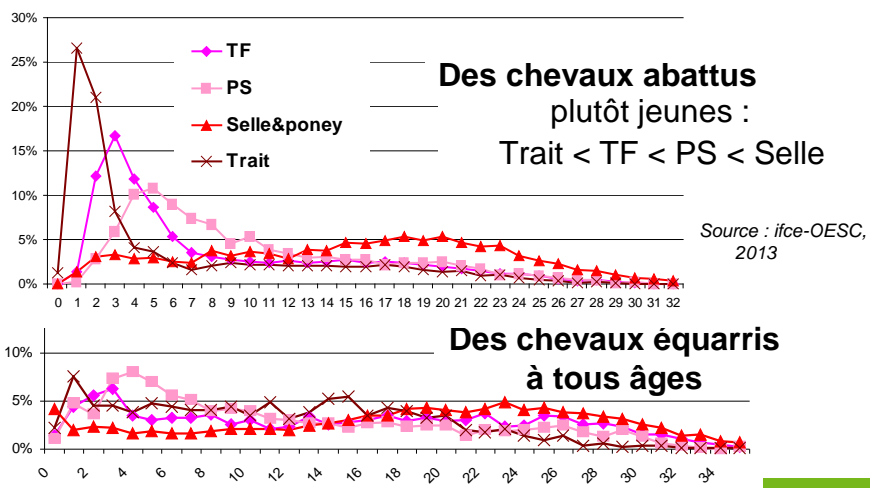
Le devenir des chevaux

- Répartition selon le type d'équidés des « sorties »



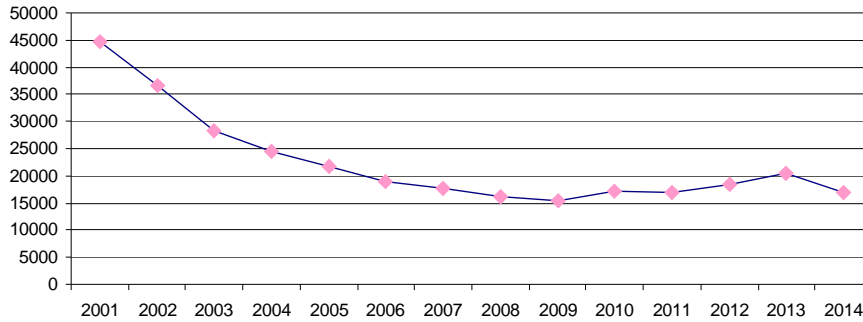
Source : SSP, DGAL, ifce-SIRE, ifce-OESC, 2013

Age des chevaux abattus et équarris



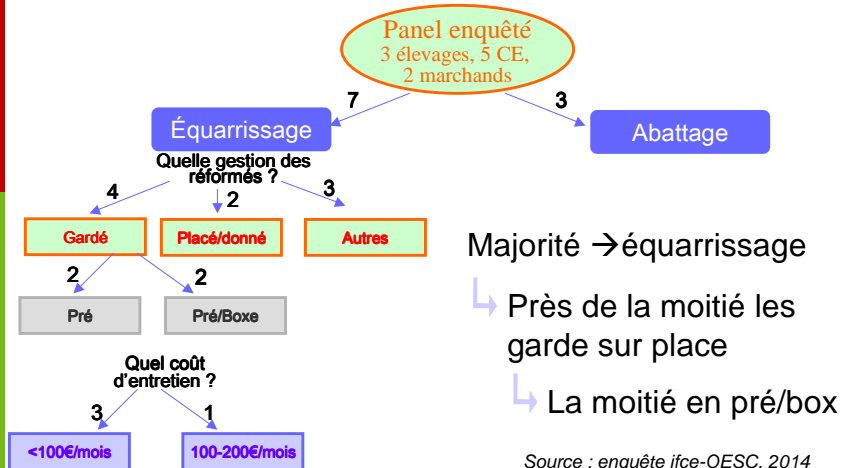
Évolution des abattages

- 60% d'équidés abattus depuis 2001



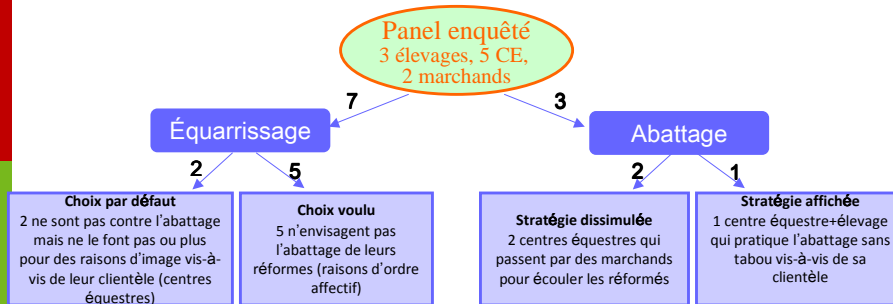
Source : SSP, 2014

Pratiques des professionnels



Source : enquête ifce-OESC, 2014

Pratiques des professionnels



Faible « potentiel d'abattage »

Source : enquête ifce-OESC, 2014

**Quels seraient les impacts
économiques d'une baisse
d'abattage ?**

Modélisation d'une baisse d'abattage

- Évolution abattage 2014 : -17%
- Soit 2 400 chevaux non abattus
 - Hyp : même répartition que la population abattue (type, age)
 - Coût = perte de non abattage + frais d'entretien + frais d'équarrissage

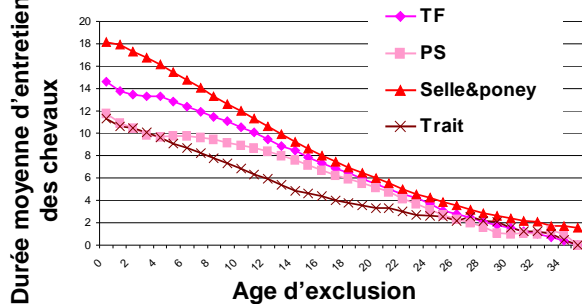
Impact économique : environ **25 M€ sur 30 ans**

- Non abattage : **1,1M€**
 - Hypothèse : 500€/éq.
- Frais d'entretien : **23M€**
 - Hypothèses : cf diapo suivante
- Frais d'euthanasie et d'équarrissage : **0,8M€**
 - Hypothèse : 350€/éq. (moy. pond. Prix ATM, euth. 100€)

Réseau Économique de la Filière Équine

Méthode d'estimation frais d'entretien

• Durée d'entretien



22 500 années d'entretien-cheval

23 M€

En pension « à faible coût »
1800€/an
25%

En pension « à coût élevé »
3600€/an
5%



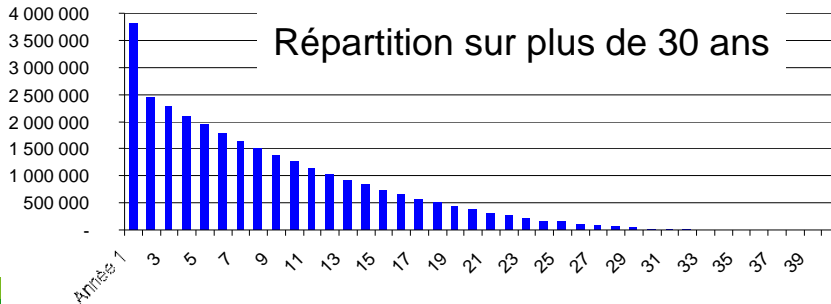
Réseau Économique de la Filière Équine

Répartition de l'impact d'une baisse d'abatage

Une charge pour la filière...
46%



...Mais aussi un produit issu des chevaux en pension
54%

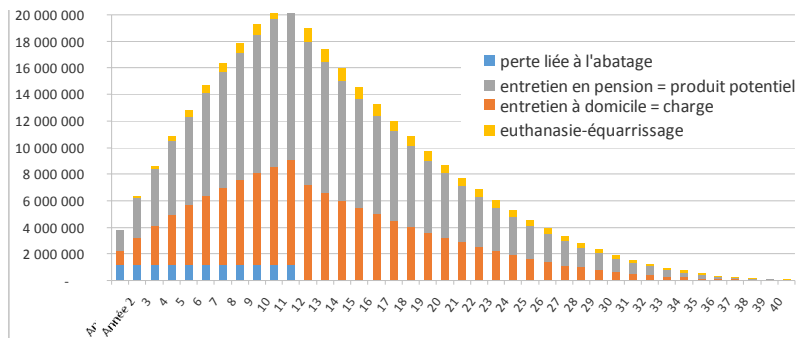


Répercussions d'une année de baisse d'abatage

Age moyen d'abatage = 11 ans

→ équidés déjà produits

Cumul sur 11 ans : 325 M€



Perspectives

Opportunités

Pour les structures rurales

Produits de pension
= nouvelles activités
Valorisation d'herbage

Solutions à trouver

Pour les structures péri-urbaine

Peu de surface à valoriser
Poids économiques des retraités

Risques à anticiper

Coût pour le particulier

Risque d'abandon
Difficulté de paiement

Impacts sur le marché

Saturation du marché
du cheval de loisir
+ de réformes
- de reprises
↘ Prix