

Optimiser ses pratiques pour s'adapter à la conjoncture en production équine

5^{ème} journée du Réseau Économique de la Filière Équine - 24 janvier 2012

**Création d'un centre équestre en zone périurbaine,
trajectoire économique et sociale
Témoignage : les Ecuries de l'Odon, Calvados**

Gérants : Adeline et Johan NICOLAS

Stéphane Deminguet

Conseil des Chevaux de Basse-Normandie



CONSEIL DES CHEVAUX
DE BASSE-NORMANDIE

Réseau Économique de la Filière Équine



GRUPEMENT HIPPIQUE NATIONAL



Témoignage : Les Ecuries de l'Odon



Centre Equestre
en zone
périurbaine

15 km Caen
(114 000 hab.)

Communauté
d'agglomération
Caen la Mer
(220 000 hab.)

Les Ecuries de l'Odon : rentrée 2011

Main d'œuvre
3,6 ETP

- 3 moniteurs (Adeline chef d'EA + 1 salarié + 1 salarié mi temps
- 1 palefrenier
- 1 salarié (1/8 ETP)

Label
« Poney club
de France

Activités

- Enseignement (250 licenciés)
- Pension
- Concours poneys « ponam club »
- Stages (vacances scolaires)
- Compétition (44 licences)

Les Ecuries de l'Odon : rentrée 2011

Infrastructures

- Manège 18 X 20M
- Carrière 30 X 70M
- Carrière 35 X 65M
 - 33 boxes
- Parking 30 véhicules

Cavalerie 45 équidés

- 42 poneys (18 shetlands)
- 3 chevaux
- Dont 7 poneys de concours

Surface

6,7 ha

Dont 5 ha prairie
20 ha en location

Les Ecuries de l'Odon : trajectoire

2005
Ouverture
23 août

Installation Adeline

- 0 licencié
- 0 chevaux/poneys
- 1,2 ha
- 20 boxes
- Carrière 70 X 30M en mauvais état
- Manège 18 X 20M

Coût
reprise
415 000€

- Achat foncier bâti/non bâti = 350 000€
- Acquisition cavalerie 2005/2006 = 30 000€
- Matériel roulant occasion = 35 000€

Les Ecuries de l'Odon : trajectoire

2005
M.O

- Adeline, titulaire du BEES1
- 1 apprenti novembre

Communication

- Rencontre mairie
- Diffusion flyers sur commune et alentours



Photographie clientèle

- 95% locale, rayon de 10 km
- 5% aggro caennaise (concours)

Les Ecuries de l'Odon : trajectoire

Amélioration
infrastructures
2006 - 2008

- Construction de 13 boxes
- Bardage manège
- Sol carrière

- 100 000€
(aide UE FEOGA)

- Réaménagement parking, accès installations et allées cavalières
- Achat foncier 5 ha 50
- Création plateforme stockage fourrage...

- 182 500€
(foncier 150 000€)

- Aménagement paddocks
- Création site internet

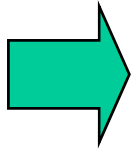
- 30 000€

Les Ecuries de l'Odon : trajectoire

Amélioration
infrastructures
2009 - 2011

- Création d'une seconde carrière
(65 X 35M)

- 25 000€



Anticipation rentrée septembre 2009

- Création de 2 cours et demi sur 3 surfaces de travail
- Organisation de concours (5 jours de compétition/an)

- Mise en place d'un forage

- 12 000€

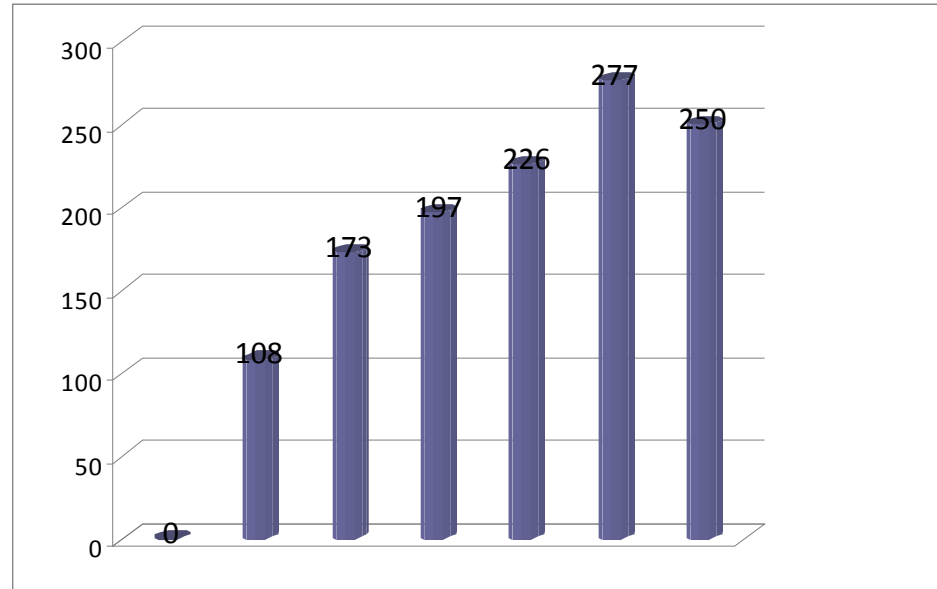
- Acquisition logiciel gestion
clientèle, planning, facturation...

Les Ecuries de l'Odon : trajectoire



Les Ecuries de l'Odon : trajectoire

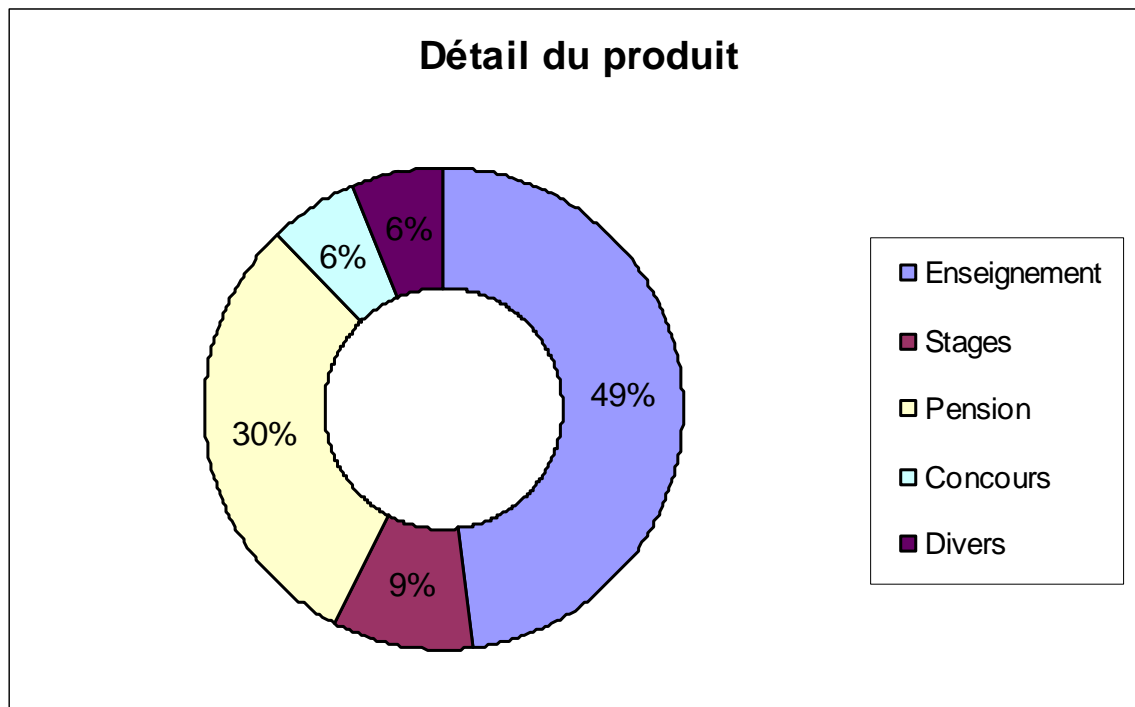
évolutions
licenciés
2005-2011



- 36 reprises semaine dont 5 baby-poneys
- 7 311 heures d'enseignement sur 10 mois (hors stages)
 - 162 heures/équidé/an
- 2 924 heures d'enseignement/moniteur

Les Ecuries de l'Odon : trajectoire

Produit des
activités



- Produit = 198 818€ (192 938€ équin)
- EBE = 37 000€

Les Ecuries de l'Odon : Bilan

Bilan Après 5 ans

- Difficultés à trouver une structure
- Confiance des établissements bancaires
- Investissement lourd (760 000€)
- Problèmes de trésorerie récurrents

- Travail physique (externalisation)
- Masse de travail à fournir
- Risques d'accidents

- Clientèle fidèle
- Améliorer le confort de la clientèle (manège, club house...)

Les Ecuries de l'Odon : Bilan

Points forts

- Proximité zone urbaine
- Orientation « Activité poneys concours »
- Concentration de la structure (gain de temps...)

Points faibles

- Proximité zone urbaine (développement de la structure, concurrence accrue...)
- Charges de fonctionnement importantes

Les Ecuries de l'Odon : Bilan

Bilan
Après 5 ans

Si cela était à refaire ?

- OUI, mais différemment
- SANS valorisation et commercialisation de poneys et chevaux

Les bonnes surprises ?

- Qualité de l'emplacement

Les Ecuries de l'Odon



Merci de votre attention