

*Optimiser ses pratiques pour s'adapter
à la conjoncture en production équine*

4^{ème} journée du Réseau Économique de la Filière Équine - 19 janvier 2011

Les tendances de la filière équine

Xavier DORNIER



Institut français du cheval et de l'équitation

Réseau Économique de la Filière Équine



Les indicateurs de suivi

Segments



Stade

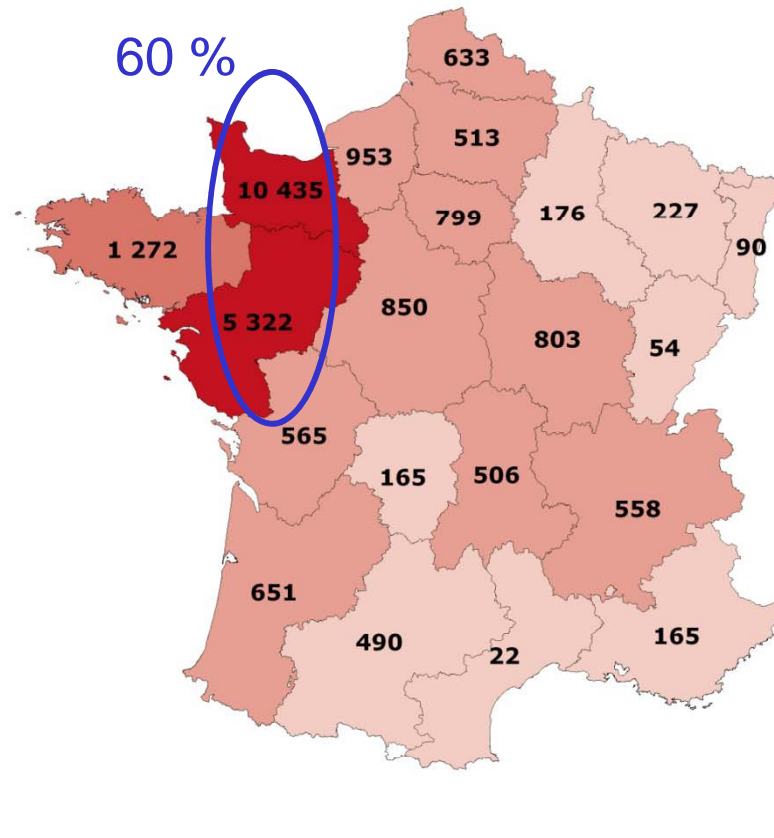
Production	Nombre de juments saillies		
Commercialisation	Prix en ventes aux enchères Volumes échangés sur les marchés intérieur, extérieur		Échanges extérieurs Abattages
Utilisation	Paris hippiques	Pratiquants & pratiquants compétition	
Transverse	Emplois		



Localisation du cheptel

Répartition des juments saillies en 2009

Près de **26 000**
juments saillies pour
produire en race de
courses



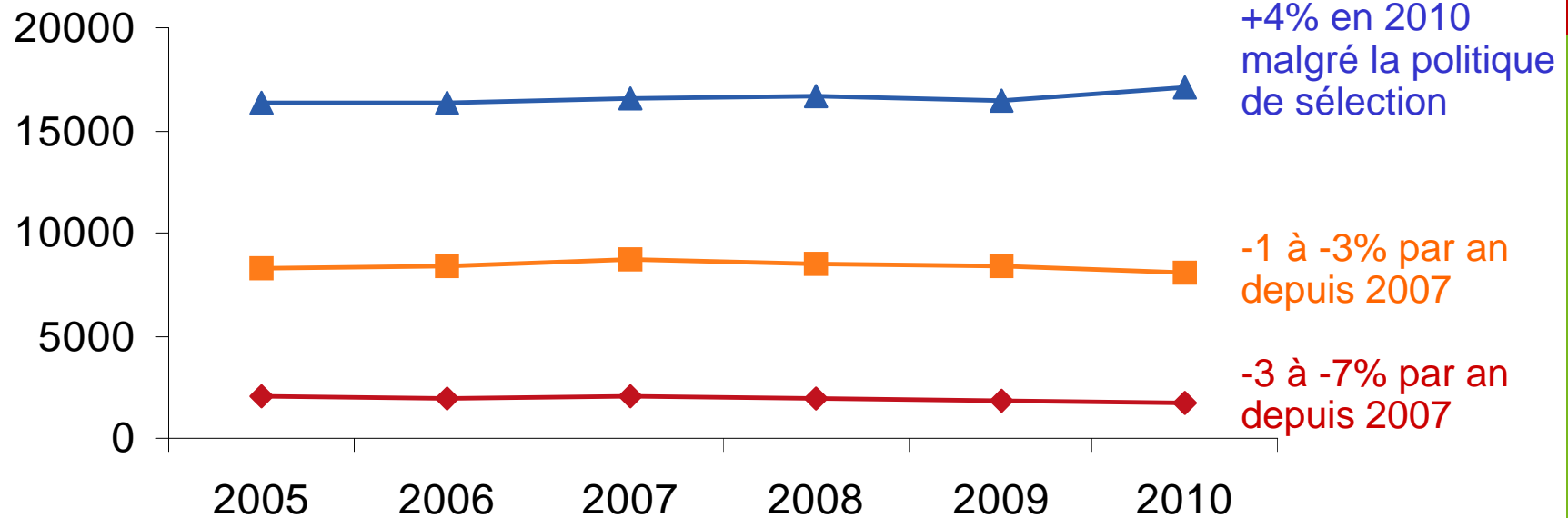
Source : IFCE-SIRE



Les tendances en élevage « course »

Evolutions des juments saillies pour produire en course

◆ AQPS ■ Pur Sang ▲ Trotteur Français



+4% en 2010
malgré la politique
de sélection

-1 à -3% par an
depuis 2007

-3 à -7% par an
depuis 2007

Source : IFCE-SIRE

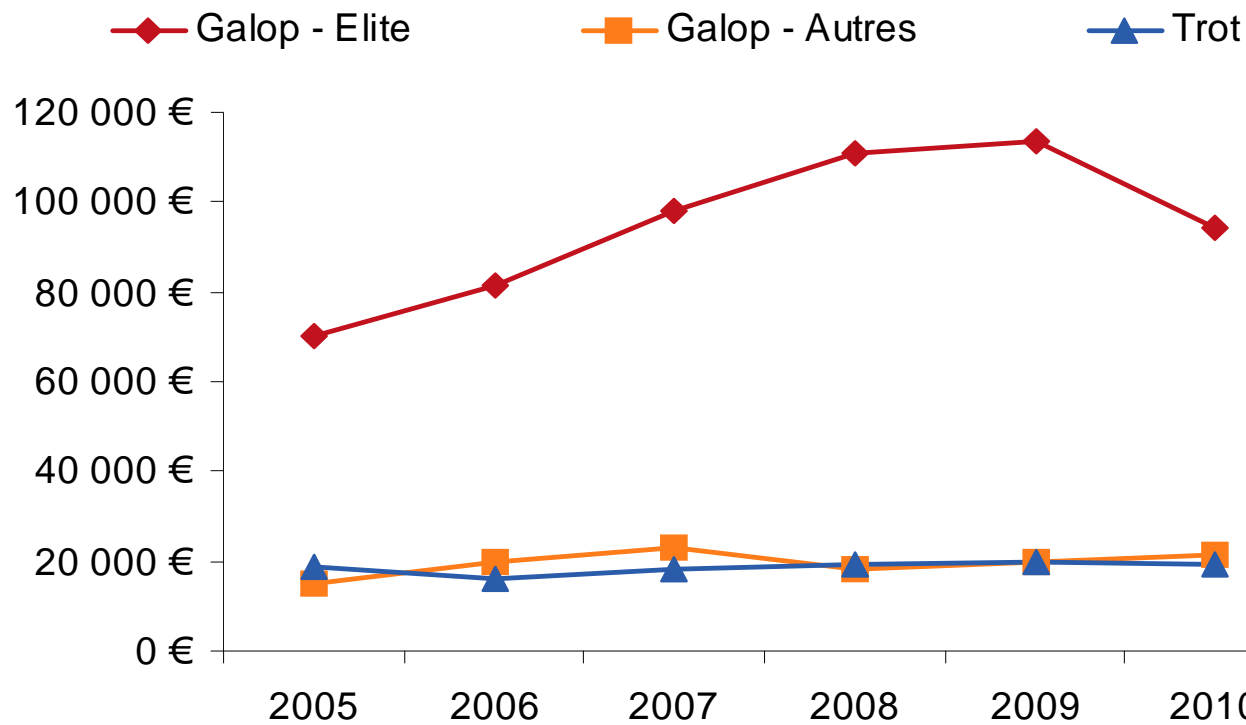


Marché du cheval de course

Prix des yearlings en ventes aux enchères en 2010

828 yearlings en galop (15% de la génération 2009)

367 yearlings en trot (3% de la génération 2009)

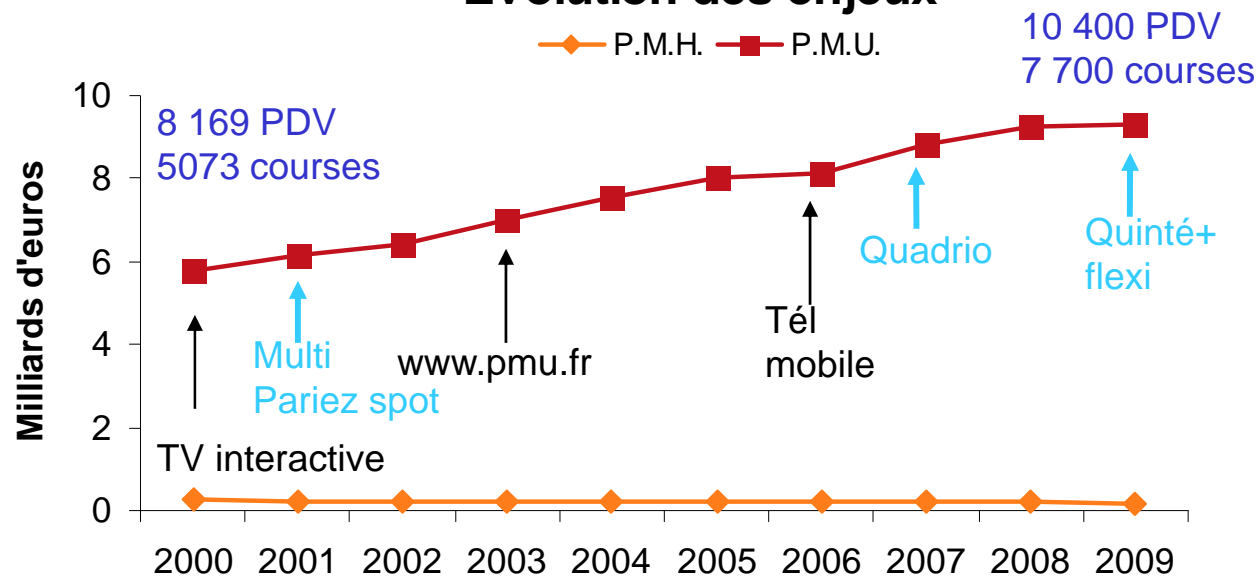


Sources : Arqana, AFT, Trotting Promotion



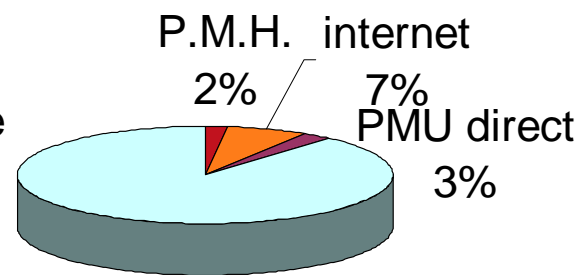
Les paris hippiques

Evolution des enjeux



En 2010 : 8 opérateurs agréés pour l'organisation de paris hippiques en ligne

Point de vente
88%

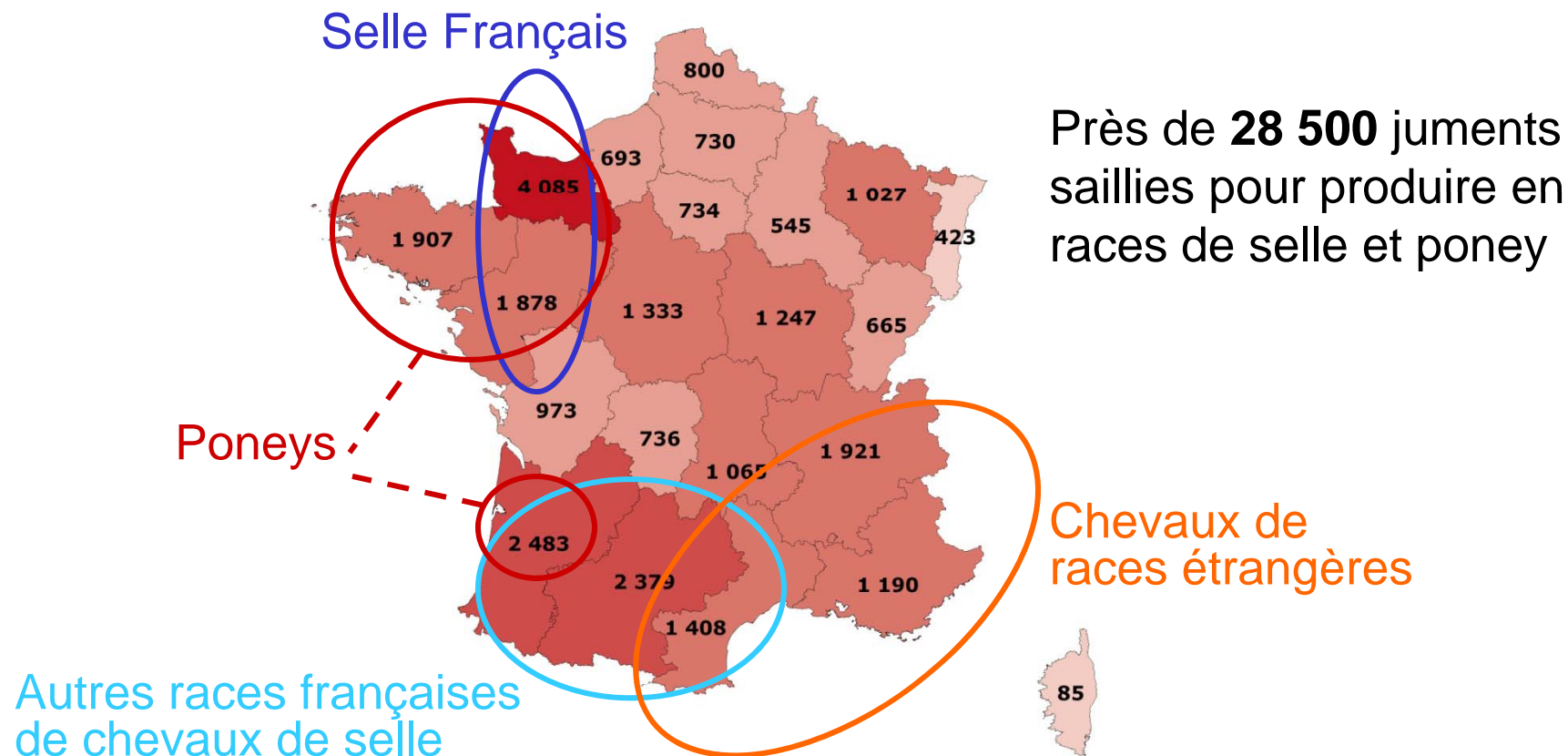


Sources : PMU, ARJEL, SDDRC



Localisation du cheptel

Répartition des juments saillies en 2009

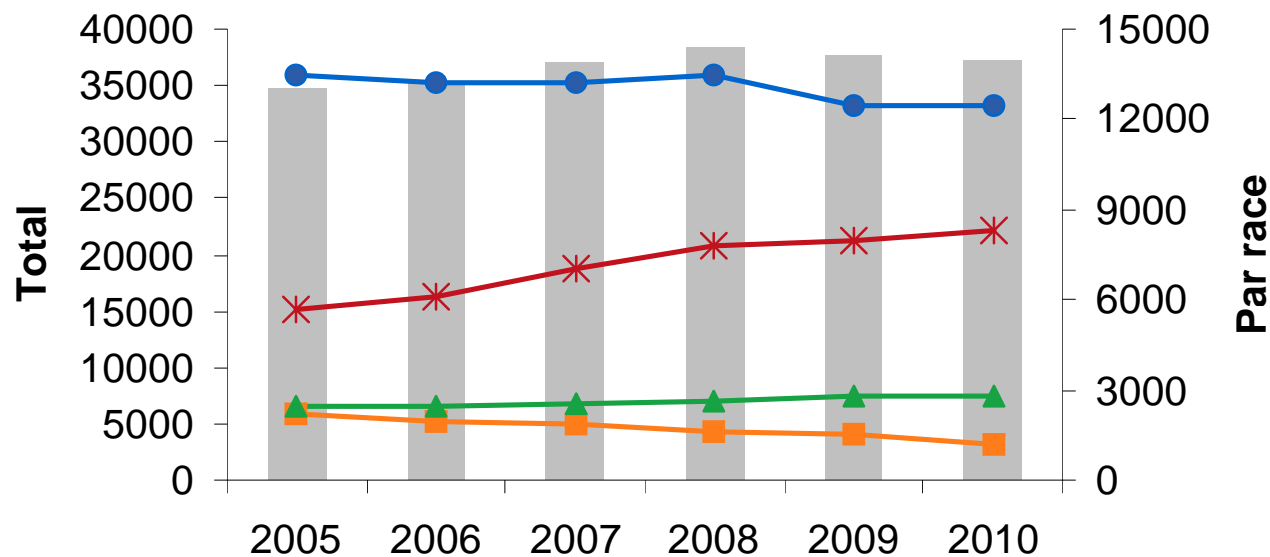


Source : IFCE-SIRE



Les tendances en élevage « selle »

-1 % en selle et -2 % en poney en 2010



Sur les 5 années :

↑ Arabe, Shetland, Camargue, Pottok, Paint, (Origines constatées)

↓ Anglo-Arabe, Mérens

Depuis 2008 :

↓ Lusitanien, Connemara, Poney Français de Selle, Selle Français

Sources : IFCE-SIRE



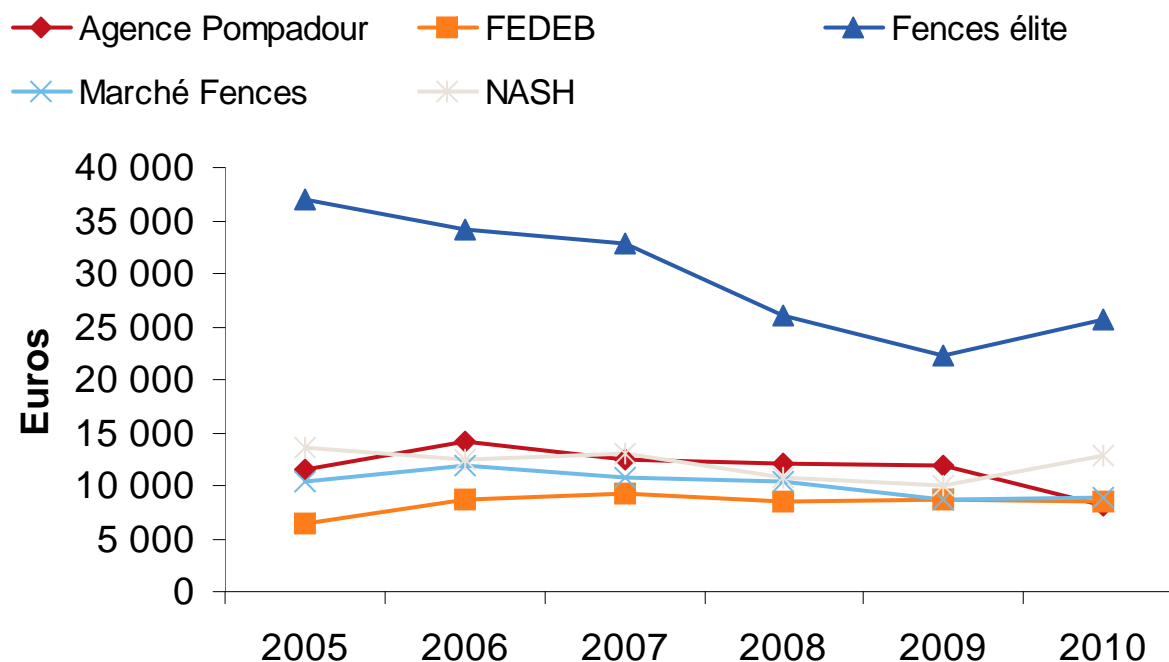
Marché du cheval de sport

256 chevaux de 3 ans
en 2010

soit 3% de la
génération 2007
(SF, AA)

Plus de 70 vendus en
ventes élités
prix > 20 000€ ↗

Evolution des prix moyens de chevaux de 3 ans



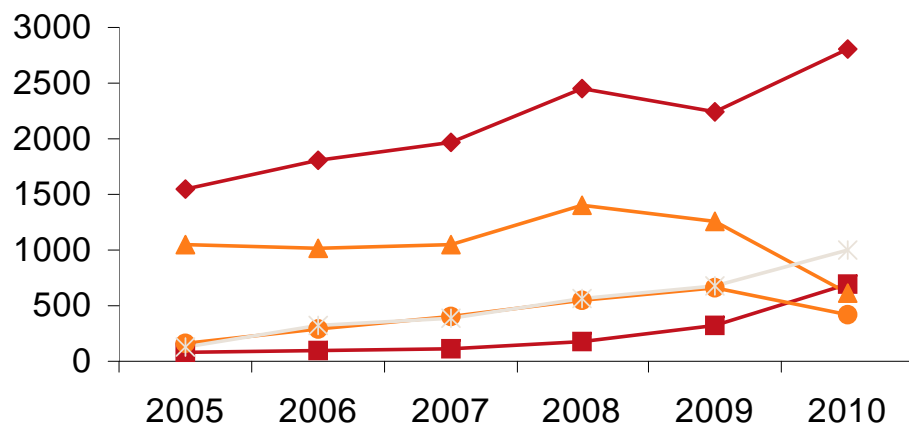
Sources : Fences, AP, FEDEB, NASH



Marché du cheval de selle

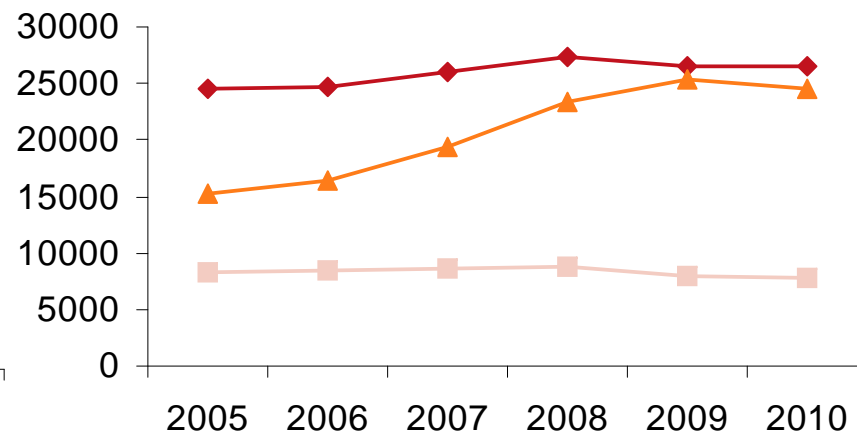
+6% d'imports en 2010

◆ Selle de sport ■ Poney sport ▲ Autre selle
● Autre poney * ONC



-1% des échanges sur le marché intérieur en 2010

◆ Selle ■ Poney ▲ ONC



Baisse du marché loisir en 2010, alors que le marché sport repart

Source : IFCE-SIRE



Pratiques de l'équitation

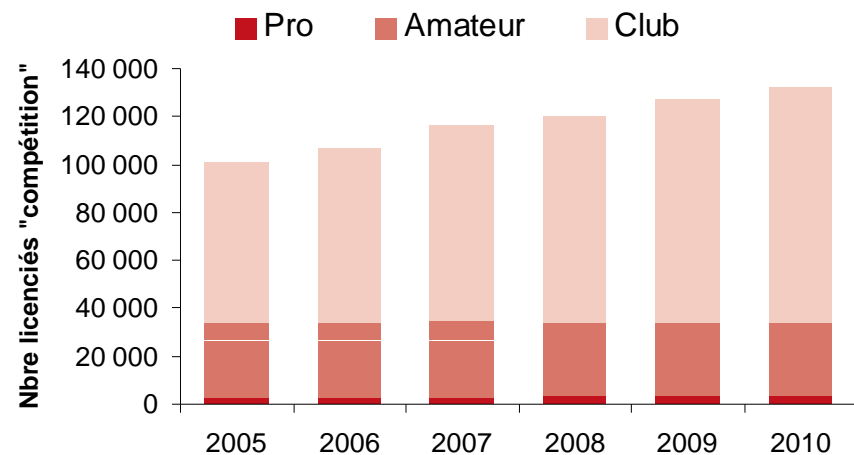
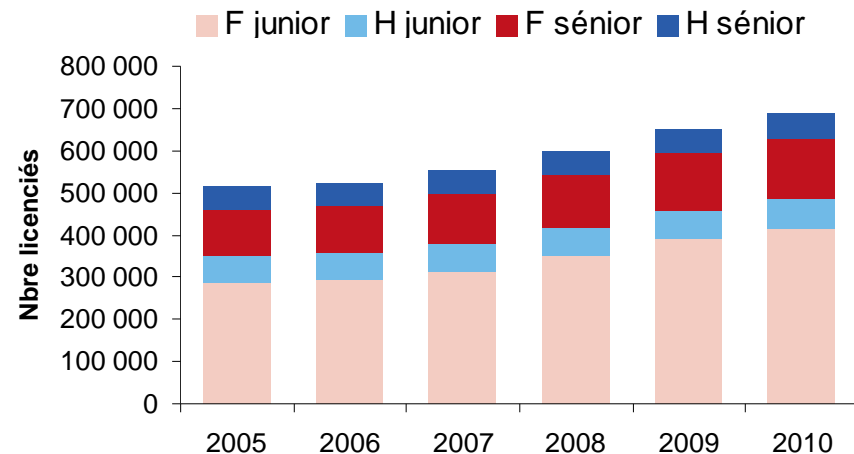
Licences totales : +6%
contre +8 en 2008 et 2009

Licences compétitions : +4%

↗ Club

↘ Amateur depuis 2007

↗ Pro depuis 2006



Source : FFE



Localisation du cheptel

Répartition des juments saillies en 2009

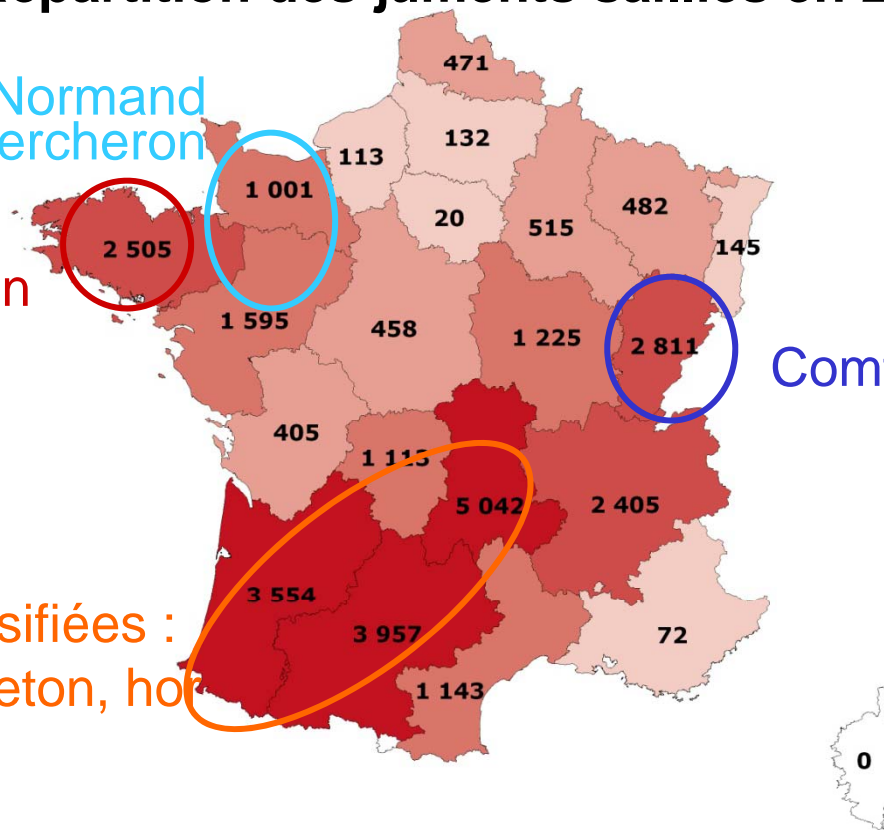
Plus de **29 000**
juments saillies pour
produire en race de
trait

Cob Normand
Percheron

Breton

Comtois

Races diversifiées :
Comtois, Breton, hors
stud-book



Source : IFCE-SIRE



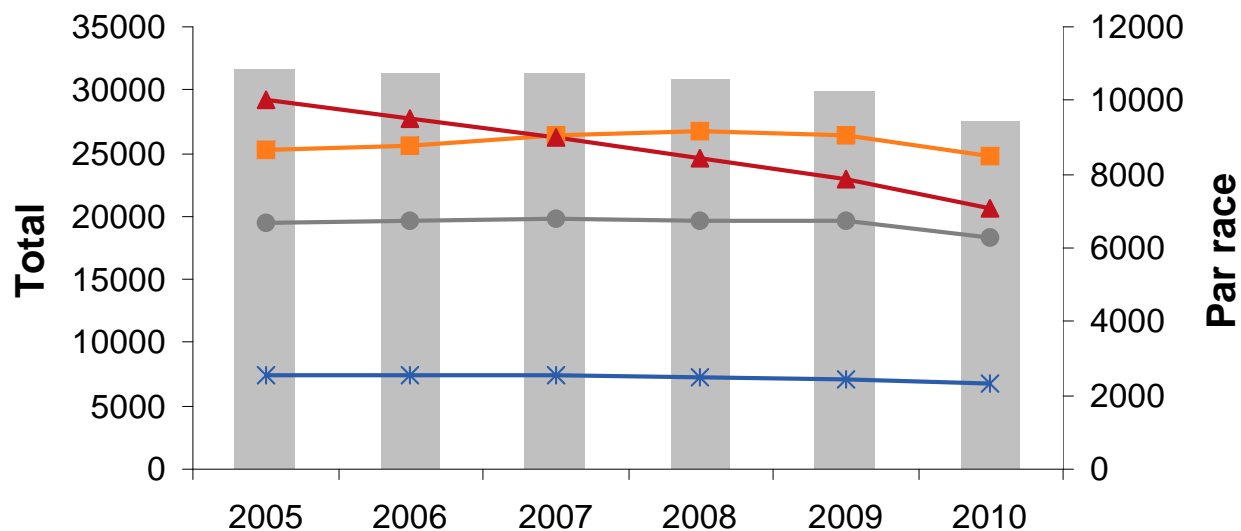
Les tendances en élevage « trait »

-8% en trait en 2010

■ Saillies totales
● Breton

■ Comtois
* Percheron

▲ Origines constatées



Les races les plus touchées :

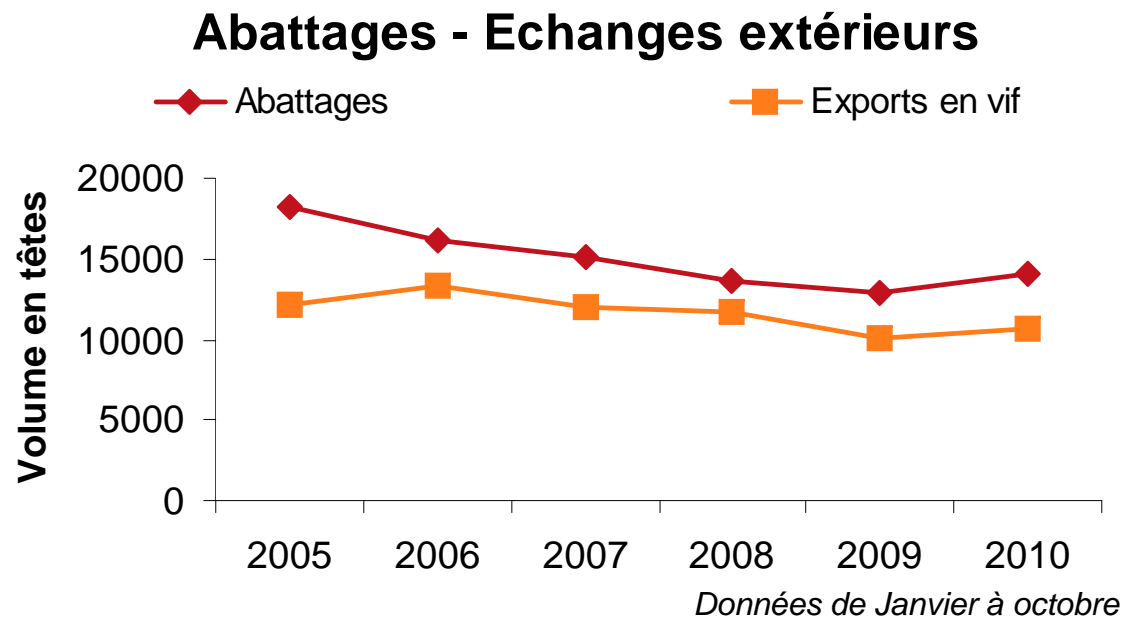
↘ **Cob Normand et Boulonnais** -30% en 5 ans

↗ **Ardennais stable**
Trait du Nord +8% ne subissent pas de régression en 2010

Sources : IFCE-SIRE



Marché du cheval de boucherie



Les premières données 2010 montrent une reprise de l'abattage et des exportations en vif

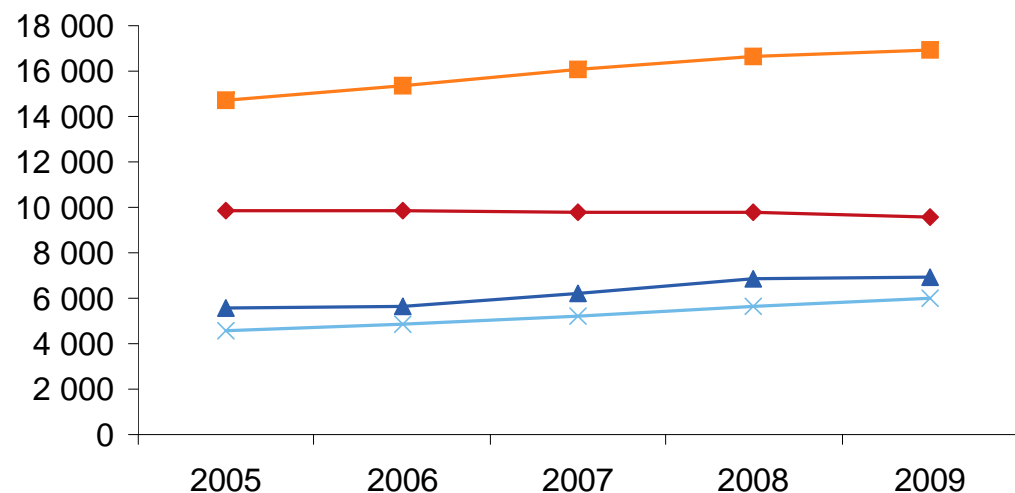
↘ Échanges de viande, mais le solde import-export tend à se stabiliser

Source : Agreste

Les emplois générés par la filière

39 000 emplois agricoles (+1% en 2009)

◆ Elevage (salariés+ non sal.) ■ Etablissements équestres (Sal.)
▲ Entraînement de course (Sal.) ✕ Etb. équestres, course (Non sal.)

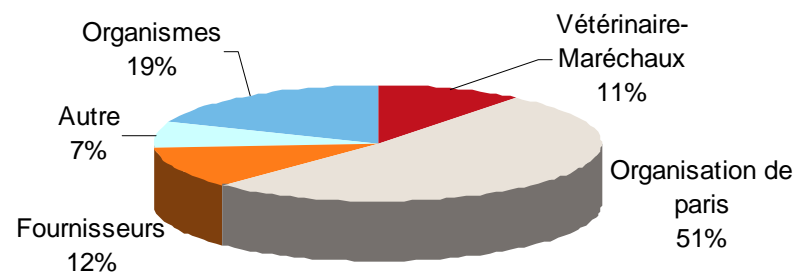


+ 2% de salariés en étab.
équestres et en écuries de course

Baisse en élevage -2%

Forte progression des non
salariés + 6% (étab. Équestres
et course)

33 000 ETP non agricoles



Sources : MSA, IFCE-OESC

Bilan des tendances 2009-2010

Segments



Stade

Production	26 000 juments -3% en galop	28 500 juments -1%	29 000 juments -8%
Commercialisation	Prix des élites galop (95 000 €) -17% Stable en trot et en galop autre	Baisse du loisir Reprise du sport & Prix des élites (25 000 €) +15%	+9% d'abattages +5% d'exportations
Utilisation	2009 : croissance plus faible des enjeux 2010 : ouverture des paris en ligne	+6% de licenciés + 4% de licenciés compétitions	Baisse des échanges de viandes Stabilisation de la consommation?
Transverse	39 000 emplois agricoles +1% , 33 000 ETP non agricoles		